


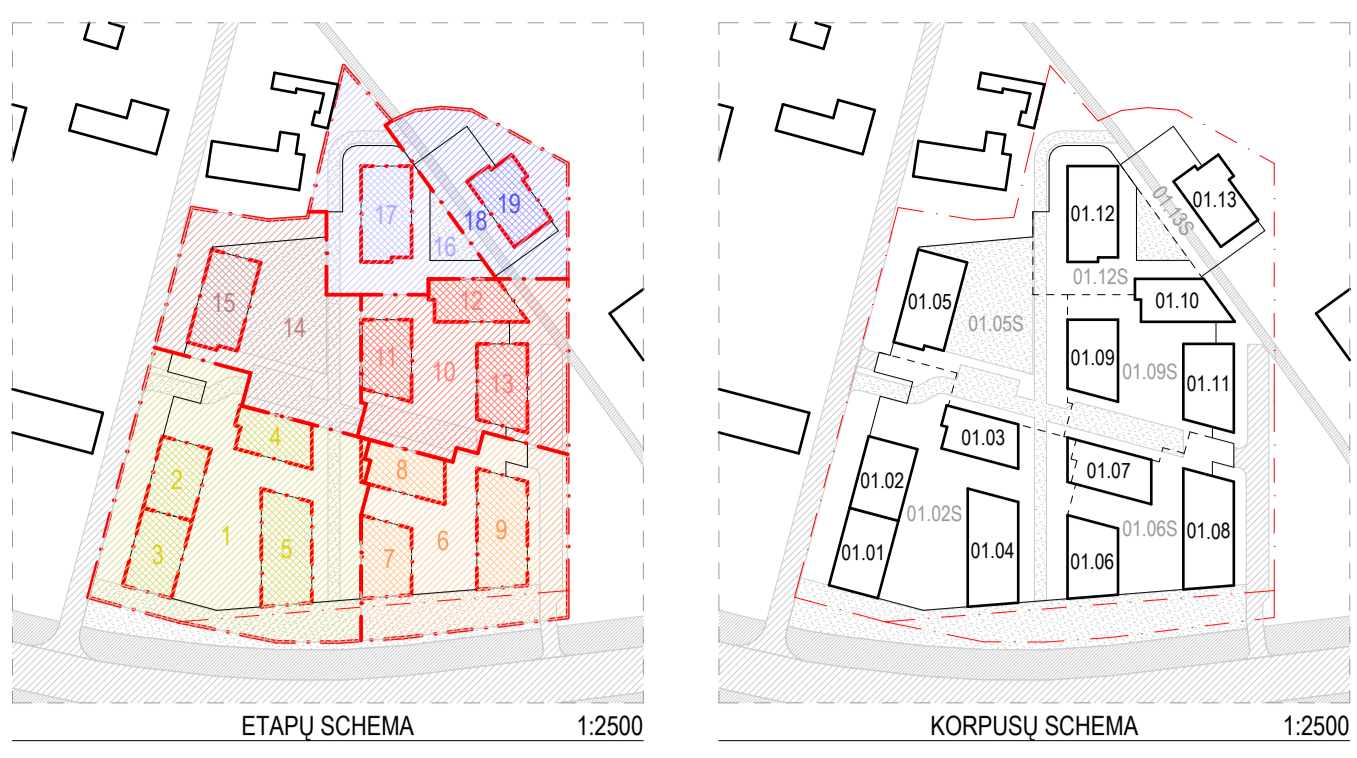


Statytojas:	MB4 projektas, UAB	
Statytojo adresas:	Laisvės pr. 3, Vilnius	
Statinio pavadinimas:	Daugiabučio gyvenamojo namo (daugiabučių grupės) Brastos g. 17 ir 17A, Kaune statybos projektas	
Statinio kategorija:	Ypatingasis statinys	
Statybos rūšis:	Nauja statyba	
Stadija:	Projektiniai pasiūlymai	
Dalis:	Statinio architektūra (SA)	
Tomas:	Ketvirtas (IV)	
Projekto vadovas:	Rimantas Grigauskas	38740
	<hr/>	
Architektas:	Tomas Kriaučiūnas	A635
	<hr/>	

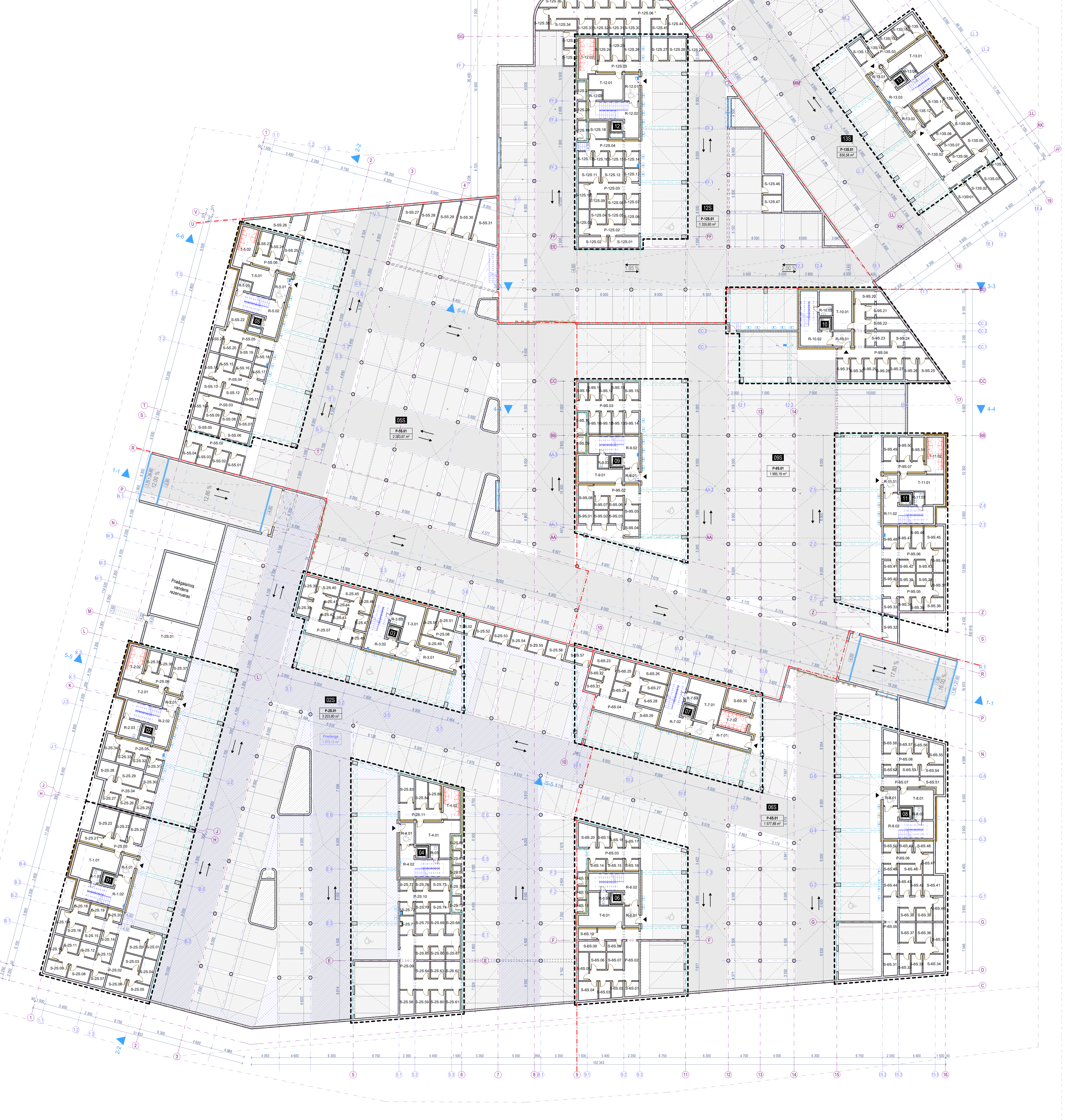
BRĖŽINIAI

Eil. Nr.	DOKUMENTO ŽYMUO	LAIDA	PAVADINIMAS	PSL. SK.
1.	288/25-XX-PP-SA.BŽ-IV	0	STATINIO ARCHITEKTŪROS BRĖŽINIŲ ŽINIARAŠTIS (IV)	1
VISO KVARTALO VIZUALIZACIJOS				
2.	288/25-XX-PP-SA-100	0	SUVESTINIS RŪSIO AUKŠTO PLANAS 1:200	1
3.	288/25-XX-PP-SA-200.1	0	PJŪVIAI 1-1, 2-2 1:200	1
4.	288/25-XX-PP-SA-200.2	0	PJŪVIAI 3-3, 4-4, 5-5, 6-6 1:200	1
5.	288/25-XX-PP-SA-300	0	KVARTALO IŠKLOTINĖS 1:200	1
6.	288/25-XX-PP-SA-400.1	0	VIZUALIZACIJOS	1
7.	288/25-XX-PP-SA-400.2	0	VIZUALIZACIJOS	1

0	2025 02	Viešinimui, statybą leidžiančiam dokumentui gauti		
Laida	Išleidimo data	Laidos statusas, keitimų priežastis (jei taikoma)		
KVAL. PATV. DOK NR.		ARCHITEKTŲ BIURAS "KITA KRYPTIS"		Statinio projekto pavadinimas DAUGIABUČIO GYVENAMOJO NAMO (DAUGIABUČIŲ GRUPĖS) BRASTOS G. 17 IR 17A, KAUNE STATYBOS PROJEKTAS
		Brastos g. 22G-22, Kaunas, Tel./Faks. 8 37 32 11 47, el.p.: info@kitakryptis.lt		
38740	PV	Rimantas Grigauskas	Dokumento pavadinimas PROJEKTINIAI PASIŪLYMAI STATINIO ARCHITEKTŪROS BRĖŽINIŲ ŽINIARAŠTIS (IV)	Laida
A635	Arch	Tomas Kriaučiūnas		0
LT	Užsakovas	MB4 PROJEKTAS, UAB		Žymuo
			288/25-XX-PP-SA.BŽ-IV	Lapas
				1
				Lapų
				1



ETAPŲ SCHEMA 1:200 KORPUSŲ SCHEMA 1:200



0A PATALPŲ EKSPLIKACIJA - 01 KORPUSAS		
Numers	Patalpos pavadinimas	Plošas
R-1.01	Tamirėnas	6.10
R-1.02	Lapinė	23.27
R-1.03	Vaišų patalpa	31.93 m²
Techinės patalpos		
T-1.01	Techinė patalpa	24.74 m²
		56.87 m²

0A PATALPŲ EKSPLIKACIJA - 08 KORPUSAS		
Numers	Patalpos pavadinimas	Plošas
R-8.01	Tamirėnas	4.84
R-8.02	Lapinė	23.27
R-8.03	Vaišų patalpa	36.38 m²
Techinės patalpos		
T-8.01	Techinė patalpa	14.71 m²
		43.09 m²

0A PATALPŲ EKSPLIKACIJA - 02S KORPUSAS		
Numers	Patalpos pavadinimas	Plošas
P-2S.01	Automobilų saugykla	3203.80
P-2S.02	Dviratų saugykla	42.51
P-2S.03	Dviratų saugykla	8.22
P-2S.04	Dviratų saugykla	11.44
P-2S.05	Dviratų saugykla	10.42
P-2S.06	Dviratų saugykla	10.27
P-2S.07	Dviratų saugykla	26.65
P-2S.08	Dviratų saugykla	4.40
P-2S.09	Dviratų saugykla	37.74
P-2S.10	Dviratų saugykla	11.48
P-2S.11	Dviratų saugykla	10.78
Pagalbinės patalpos		
S-2S.01	Dviratų saugykla	7.29
S-2S.02	Dviratų saugykla	5.37
S-2S.03	Dviratų saugykla	5.37
S-2S.04	Dviratų saugykla	7.33
S-2S.05	Dviratų saugykla	6.41
S-2S.06	Dviratų saugykla	5.62
S-2S.07	Dviratų saugykla	4.24
S-2S.08	Dviratų saugykla	6.11
S-2S.09	Dviratų saugykla	6.16
S-2S.10	Dviratų saugykla	4.93
S-2S.11	Dviratų saugykla	4.80
S-2S.12	Dviratų saugykla	4.95
S-2S.13	Dviratų saugykla	4.40
S-2S.14	Dviratų saugykla	4.20
S-2S.15	Dviratų saugykla	4.95
S-2S.16	Dviratų saugykla	4.80
S-2S.17	Dviratų saugykla	4.83
S-2S.18	Dviratų saugykla	3.79
S-2S.19	Dviratų saugykla	6.05
S-2S.20	Dviratų saugykla	3.37
S-2S.21	Dviratų saugykla	4.49
S-2S.22	Dviratų saugykla	12.15
S-2S.23	Dviratų saugykla	7.11
S-2S.24	Dviratų saugykla	8.41
S-2S.25	Dviratų saugykla	4.01
S-2S.26	Dviratų saugykla	4.52
S-2S.27	Dviratų saugykla	4.38
S-2S.28	Dviratų saugykla	6.82
S-2S.29	Dviratų saugykla	9.28
S-2S.30	Dviratų saugykla	4.67
S-2S.31	Dviratų saugykla	4.81
S-2S.32	Dviratų saugykla	3.97
S-2S.33	Dviratų saugykla	7.45
S-2S.34	Dviratų saugykla	5.01
S-2S.35	Dviratų saugykla	6.29
S-2S.36	Dviratų saugykla	4.53
S-2S.37	Dviratų saugykla	5.83
Techinės patalpos		
T-2S.01	Techinė patalpa	11.48
T-2S.02	Techinė patalpa	3 377.71 m²
		49.28 m²

0A PATALPŲ EKSPLIKACIJA - 02S KORPUSAS		
Numers	Patalpos pavadinimas	Plošas
S-2S.40	Dviratų saugykla	3.02
S-2S.42	Dviratų saugykla	3.10
S-2S.43	Dviratų saugykla	3.10
S-2S.44	Dviratų saugykla	3.02
S-2S.45	Dviratų saugykla	5.99
S-2S.46	Dviratų saugykla	4.86
S-2S.47	Dviratų saugykla	3.63
S-2S.48	Dviratų saugykla	3.11
S-2S.49	Dviratų saugykla	6.41
S-2S.50	Dviratų saugykla	5.86
S-2S.51	Dviratų saugykla	6.03
S-2S.52	Dviratų saugykla	5.51
S-2S.53	Dviratų saugykla	5.74
S-2S.54	Dviratų saugykla	5.74
S-2S.55	Dviratų saugykla	6.23
S-2S.56	Dviratų saugykla	5.94
S-2S.57	Dviratų saugykla	4.83
S-2S.58	Dviratų saugykla	3.56
S-2S.59	Dviratų saugykla	6.90
S-2S.60	Dviratų saugykla	6.69
S-2S.61	Dviratų saugykla	6.31
S-2S.62	Dviratų saugykla	5.15
S-2S.63	Dviratų saugykla	5.15
S-2S.64	Dviratų saugykla	3.87
S-2S.65	Dviratų saugykla	3.90
S-2S.66	Dviratų saugykla	3.99
S-2S.67	Dviratų saugykla	3.99
S-2S.68	Dviratų saugykla	6.19
S-2S.69	Dviratų saugykla	6.05
S-2S.70	Dviratų saugykla	6.04
S-2S.71	Dviratų saugykla	3.83
S-2S.72	Dviratų saugykla	3.18
S-2S.73	Dviratų saugykla	3.18
S-2S.74	Dviratų saugykla	4.42
S-2S.75	Dviratų saugykla	4.22
S-2S.76	Dviratų saugykla	3.03
S-2S.77	Dviratų saugykla	3.11
S-2S.78	Dviratų saugykla	3.17
S-2S.79	Dviratų saugykla	3.26
S-2S.80	Dviratų saugykla	1.98
S-2S.81	Dviratų saugykla	2.32
S-2S.82	Dviratų saugykla	2.18
S-2S.83	Dviratų saugykla	7.92
S-2S.84	Dviratų saugykla	7.16
S-2S.85	Dviratų saugykla	6.04
S-2S.86	Dviratų saugykla	4.40
S-2S.87	Dviratų saugykla	3.87
S-2S.88	Dviratų saugykla	6.84
S-2S.89	Dviratų saugykla	6.51
S-2S.90	Dviratų saugykla	7.09
Techinės patalpos		
T-2S.01	Techinė patalpa	34.91
T-2S.02	Techinė patalpa	5.86
		40.77 m²
		3 859.11 m²

0A PATALPŲ EKSPLIKACIJA - 06S KORPUSAS		
Numers	Patalpos pavadinimas	Plošas
P-6S.01	Automobilų saugykla	1 577.88
P-6S.02	Dviratų saugykla	29.57
P-6S.03	Dviratų saugykla	16.80
P-6S.04	Dviratų saugykla	24.81
P-6S.05	Dviratų saugykla	32.86
P-6S.06	Dviratų saugykla	8.93
P-6S.07	Dviratų saugykla	7.51
P-6S.08	Dviratų saugykla	10.28
Pagalbinės patalpos		
S-6S.01	Dviratų saugykla	4.59
S-6S.02	Dviratų saugykla	4.01
S-6S.03	Dviratų saugykla	4.27
S-6S.04	Dviratų saugykla	7.71
S-6S.05	Dviratų saugykla	6.23
S-6S.06	Dviratų saugykla	5.94
S-6S.07	Dviratų saugykla	4.83
S-6S.08	Dviratų saugykla	3.56
S-6S.09	Dviratų saugykla	5.18
S-6S.10	Dviratų saugykla	4.09
S-6S.11	Dviratų saugykla	3.88
S-6S.12	Dviratų saugykla	2.15
S-6S.13	Dviratų saugykla	2.15
S-6S.14	Dviratų saugykla	3.87
S-6S.15	Dviratų saugykla	3.87
S-6S.16	Dviratų saugykla	3.32
S-6S.17	Dviratų saugykla	3.30
S-6S.18	Dviratų saugykla	3.88
S-6S.19	Dviratų saugykla	4.67
S-6S.20	Dviratų saugykla	6.91
S-6S.21	Dviratų saugykla	3.87
S-6S.22	Dviratų saugykla	6.84
S-6S.23	Dviratų saugykla	6.51
S-6S.24	Dviratų saugykla	7.09
Techinės patalpos		
T-6S.01	Techinė patalpa	1 708.74 m²

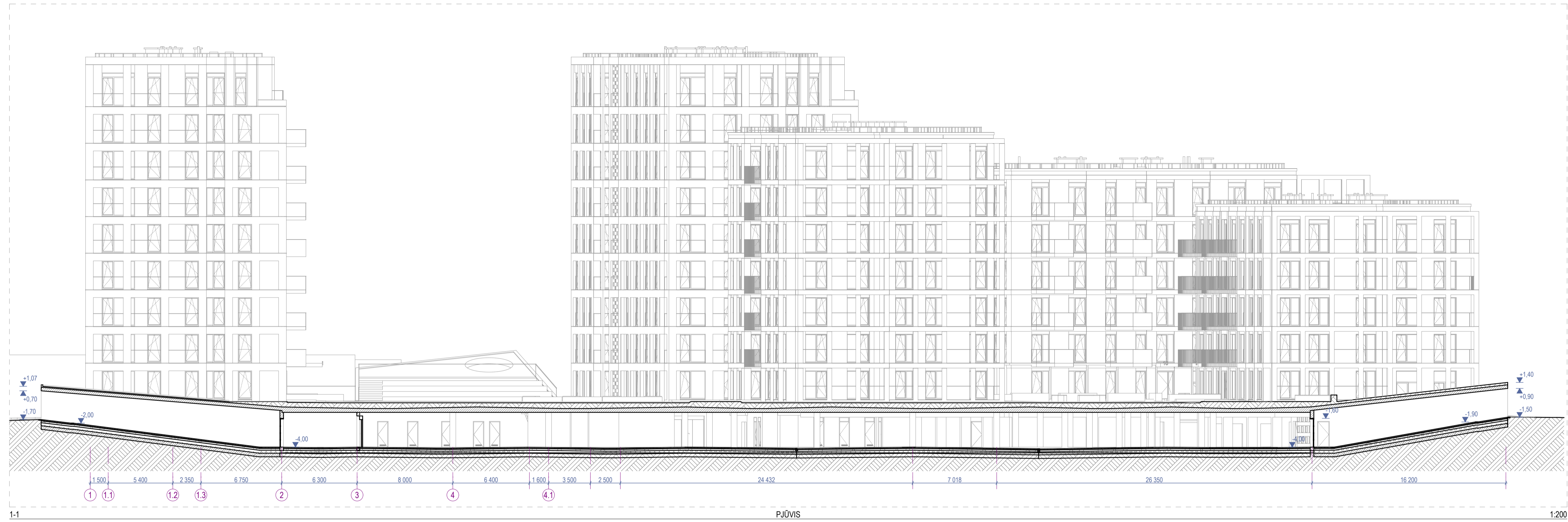
0A PATALPŲ EKSPLIKACIJA - 06S KORPUSAS		
Numers	Patalpos pavadinimas	Plošas
S-6S.25	Dviratų saugykla	3.14
S-6S.26	Dviratų saugykla	6.17
S-6S.28	Dviratų saugykla	6.35
S-6S.29	Dviratų saugykla	6.99
S-6S.30	Dviratų saugykla	11.04
S-6S.31	Dviratų saugykla	6.56
S-6S.32	Dviratų saugykla	4.73
S-6S.33	Dviratų saugykla	4.50
S-6S.34	Dviratų saugykla	7.91
S-6S.35	Dviratų saugykla	6.86
S-6S.36	Dviratų saugykla	6.70
S-6S.37	Dviratų saugykla	6.70
S-6S.38	Dviratų saugykla	4.47
S-6S.39	Dviratų saugykla	4.46
S-6S.40	Dviratų saugykla	5.41
S-6S.41	Dviratų saugykla	8.85
S-6S.42	Dviratų saugykla	4.33
S-6S.43	Dviratų saugykla	4.83
S-6S.44	Dviratų saugykla	6.35
S-6S.45	Dviratų saugykla	6.56
S-6S.46	Dviratų saugykla	3.04
S-6S.47	Dviratų saugykla	4.81
S-6S.48	Dviratų saugykla	4.46
S-6S.49	Dviratų saugykla	3.10
S-6S.50	Dviratų saugykla	3.87
S-6S.51	Dviratų saugykla	6.20
S-6S.52	Dviratų saugykla	3.09
S-6S.53	Dviratų saugykla	3.30
S-6S.54	Dviratų saugykla	5.46
S-6S.55	Dviratų saugykla	6.47
S-6S.56	Dviratų saugykla	4.06
S-6S.57	Dviratų saugykla	3.25
S-6S.58	Dviratų saugykla	6.76
Techinės patalpos		
T-6S.01	Techinė patalpa	305.11 m²
		2 013.85 m²

0A PATALPŲ EKSPLIKACIJA - 12S KORPUSAS		
Numers	Patalpos pavadinimas	Plošas
P-12S.01	Automobilų saugykla	1 365.60
P-12S.02	Dviratų saugykla	10.80
P-12S.03	Dviratų saugykla	10.80
P-12S.04	Dviratų saugykla	12.04
P-12S.05	Dviratų saugykla	6.89
P-12S.06	Dviratų saugykla	35.80
P-12S.07	Dviratų saugykla	39.80
Pagalbinės patalpos		
S-12S.01	Dviratų saugykla	7.19
S-12S.02	Dviratų saugykla	6.94
S-12S.03	Dviratų saugykla	5.81
S-12S.04	Dviratų saugykla	4.94
S-12S.05	Dviratų saugykla	4.94
S-12S.06	Dviratų saugykla	4.41
S-12S.07	Dviratų saugykla	4.41
S-12S.08	Dviratų saugykla	4.94
S-12S.09	Dviratų saugykla	4.83
S-12S.10	Dviratų saugykla	5.81
S-12S.11	Dviratų saugykla	6.56
S-12S.12	Dviratų saugykla	6.56
S-12S.13	Dviratų saugykla	4.37
S-12S.14	Dviratų saugykla	4.91
S-12S.15	Dviratų saugykla	4.60
S-12S.16	Dviratų saugykla	5.75
S-12S.17	Dviratų saugykla	4.49
S-12S.18	Dviratų saugykla	6.50
S-12S.19	Dviratų saugykla	3.81
S-12S.20	Dviratų saugykla	2.99
Techinės patalpos		
T-12S.01	Techinė patalpa	1 433.74 m²

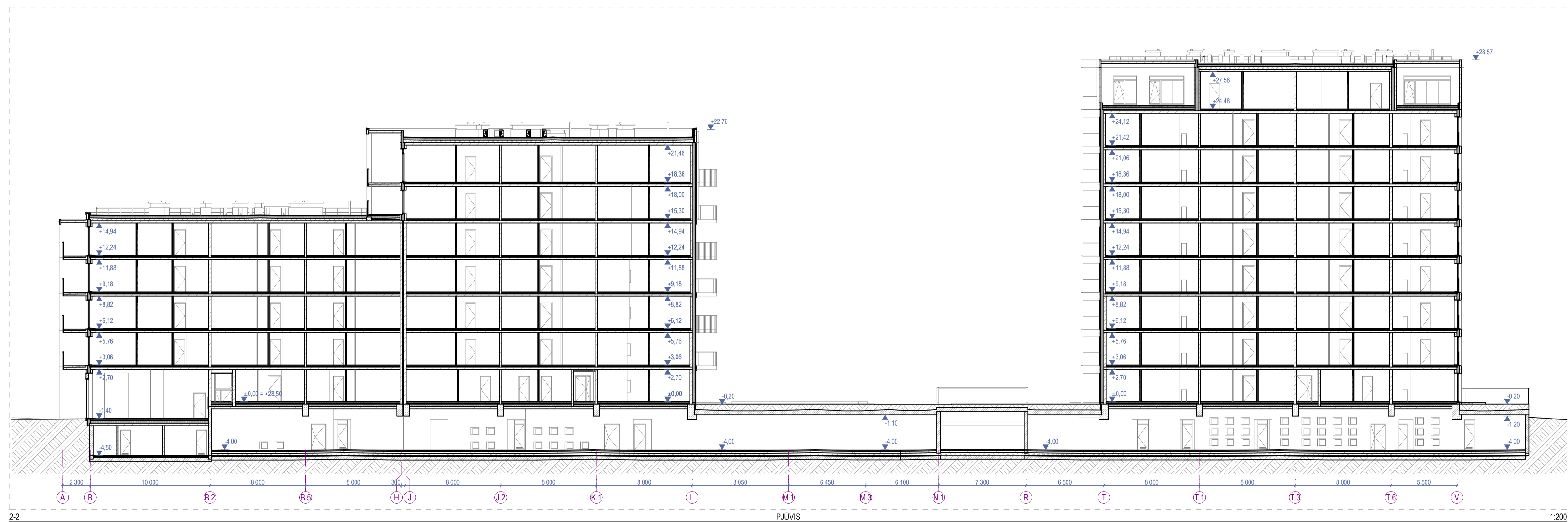
0A PATALPŲ EKSPLIKACIJA - 12S KORPUSAS		
Numers	Patalpos pavadinimas	Plošas
S-12S.21	Dviratų saugykla	3.09
S-12S.22	Dviratų saugykla	4.14
S-12S.23	Dviratų saugykla	4.18
S-12S.24	Dviratų saugykla	5.51
S-12S.25	Dviratų saugykla	5.74
S-12S.26	Dviratų saugykla	6.89
S-12S.27	Dviratų saugykla	7.54
S-12S.28	Dviratų saugykla	8.93
S-12S.29	Dviratų saugykla	8.03
S-12S.30	Dviratų saugykla	5.50
S-12S.31	Dviratų saugykla	5.38
S-12S.32	Dviratų saugykla	5.21
S-12S.33	Dviratų saugykla	4.90
S-12S.34	Dviratų saugykla	6.38
S-12S.35	Dviratų saugykla	5.96
S-12S.36	Dviratų saugykla	6.54
S-12S.37	Dviratų saugykla	4.42
S-12S.38	Dviratų saugykla	5.43
S-12S.39	Dviratų saugykla	5.43
S-12S.40	Dviratų saugykla	6.43
S-12S.41	Dviratų saugykla	5.58
S-12S.42	Dviratų saugykla	4.37
S-12S.43	Dviratų saugykla	4.26
S-12S.44	Dviratų saugykla	3.65
S-12S.45	Dviratų saugykla	5.75
S-12S.46	Dviratų saugykla	7.44
S-12S.47	Dviratų saugykla	6.87
BENDRI RŪŠIO ALKŖSTO RODIKLIAI		
Bendras požeminis plotas		14 182,09
Naudingas požeminis plotas		790,85
Bendras priedėjos plotas		1 579,13

0A PATALPŲ EKSPLIKACIJA - 02S KORPUSAS		
Numers	Patalpos pavadinimas	Plošas
R-2.01	Tamirėnas	4.31
R-2.02	Lapinė	24.61
R-2.03	Vaišų patalpa	7.32
Techinės patalpos		
T-2.01	Techinė patalpa	16.27
T-2.02	Elektrų įvado patalpa	12.46
		64,97 m²

0A PATALPŲ EKSPLIKACIJA - 09 KORPUSAS		
Numers	Patalpos pavadinimas	Plošas
R-9.01	Tamirėnas	4.00
R-9.02	Lapinė	23.33
R-9.03	Vaišų patalpa	2.84
Techinės patalpos		
T-9.01	Techinė patalpa	18.11
		18,11 m²
		49,28 m²



1-1 PJŪVIS 1:200

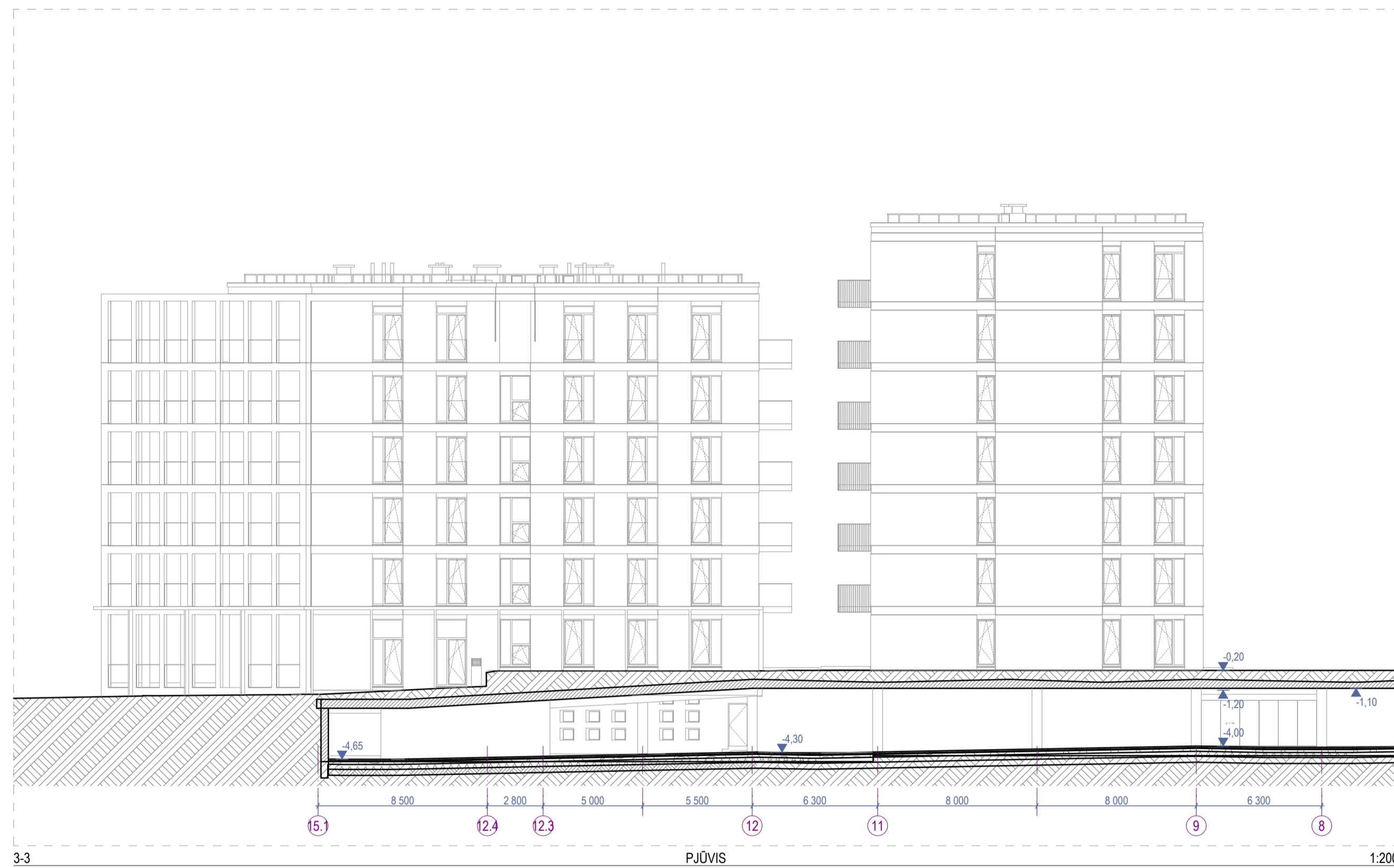


2-2 PJŪVIS 1:200

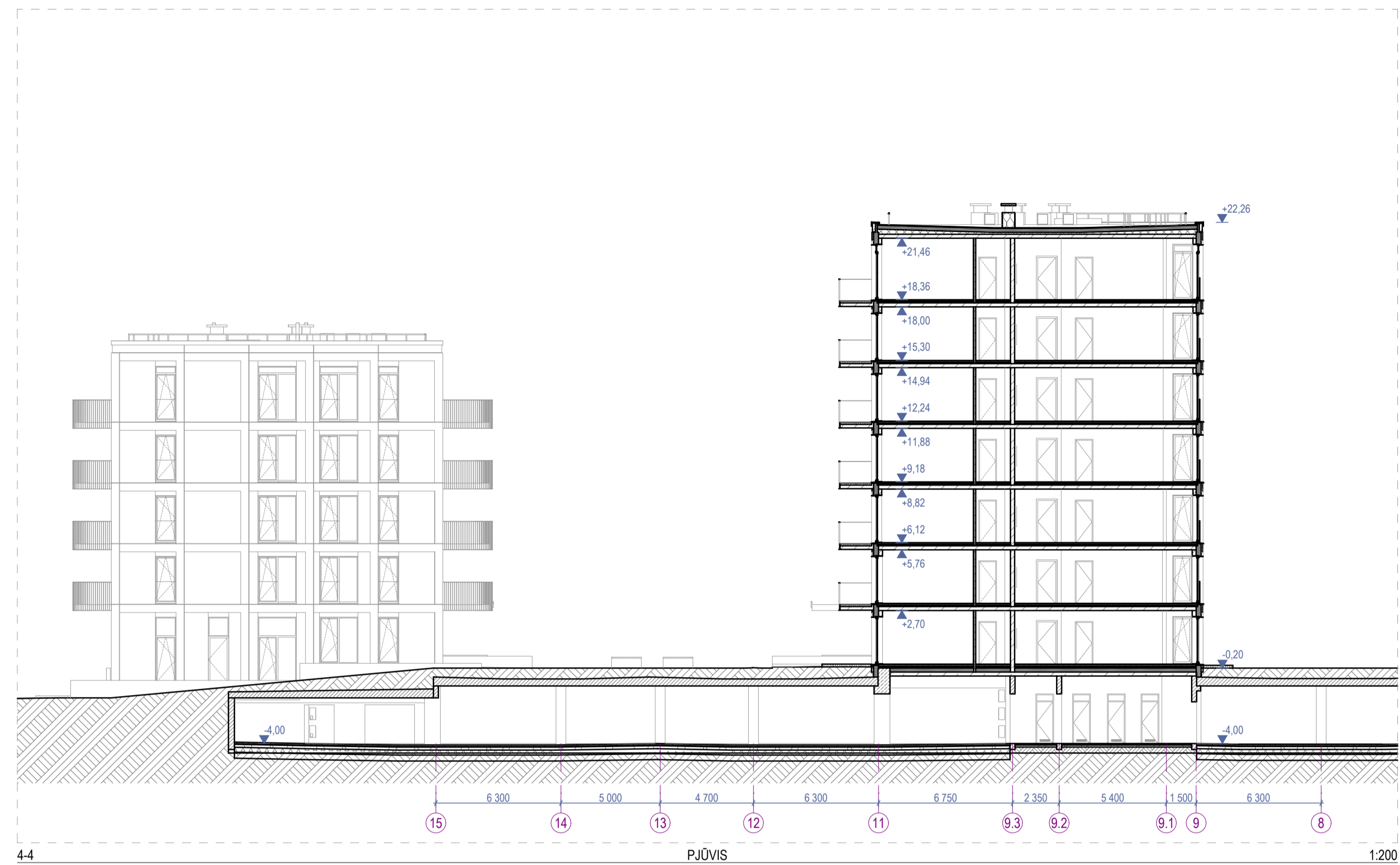
- Pastabos:**
1. Visi matmenys nurodyti milimetrais (mm).
 2. Visos altitudės nurodytos metrais (m).
 3. Langų ir durų priištėjimai nurodo angos dydį konstrukcijoje.
 4. Įėjimai į pastatą turi būti horizontalūs. Bet koks iškilas slenksis negali būti aukštesnis nei 20mm.
 5. Visus pakeitimus būtina derinti su projektu vadovu.

Sutartiniai žymėjimai					
ST	Sienų tipai	LG	Vitrinos aliuminio rėme	○	Šildymo sist. kanalai
PT	Partijanų tipai	LGD	Durys vitrinose	○	Vandentiekio kanalai
GD	Grindų detalė	LGL	Langai vitrinose	○	Vėdinimo kanalai
SD	Stogo detalė	GK	Gaisrinės kopėčios	●	Lietaus nuotekų kanalai
DL	Lauko durys	IL	Įlajos	○	Buitinių nuotekų kanalai
DV	Vidaus durys	TL	Lauko turėklai	□	Kondic. išorinio bloko vieta
VL	Lauko vartai	TV	Vidaus turėklai	—	Kondic. vamzdelių kanalai
GR	Ventiliacinės grotelės	- · - ·	Etapų riba	—	Vaizdinio įspėjimo linija
STL	Stoglangiai	—	Šild. sist. kolektorinės spint.	—	Priešgaisrinės GK lubos
L	Langai	—	Elektros ir ryšių skydeliai	—	GK lubos

0	2026-03	Ekspertizei, pranešimui apie statybos darbų pradžią, statybai
Laida	Išleidimo data	Laidos statusas, keitimo priežastis (jei taikoma)
KVAL PATV. DOK NR	ARCHITEKTŲ BIURAS UAB "KITA KRYPTIS" Tel./Faks: +370 37 321147 Braštos g. 22G, Kaunas www.kitakryptis.lt, el.p.: info@kitakryptis.lt	DAUGIABUČIO GYVENAMOJO NAMO (DAUGIABUČIŲ GRUPĖS), BRASTOS G. 17 IR 17A, KAUNE STATYBOS PROJEKTAS
38740 A635	PV SA PDV	Rimantas Grigauskas Tomas Krivaičius
Archit.	Archit.	Arūnas Kavaliauskas Kristina Uosytė
Archit.	Archit.	Evelina Simokaitytė Donata Giunta
LT	MB 4 PROJEKTAS, UAB	288/25 - XX - TDP - SA - 200.1
Lapas	Lapų	0
1	1	



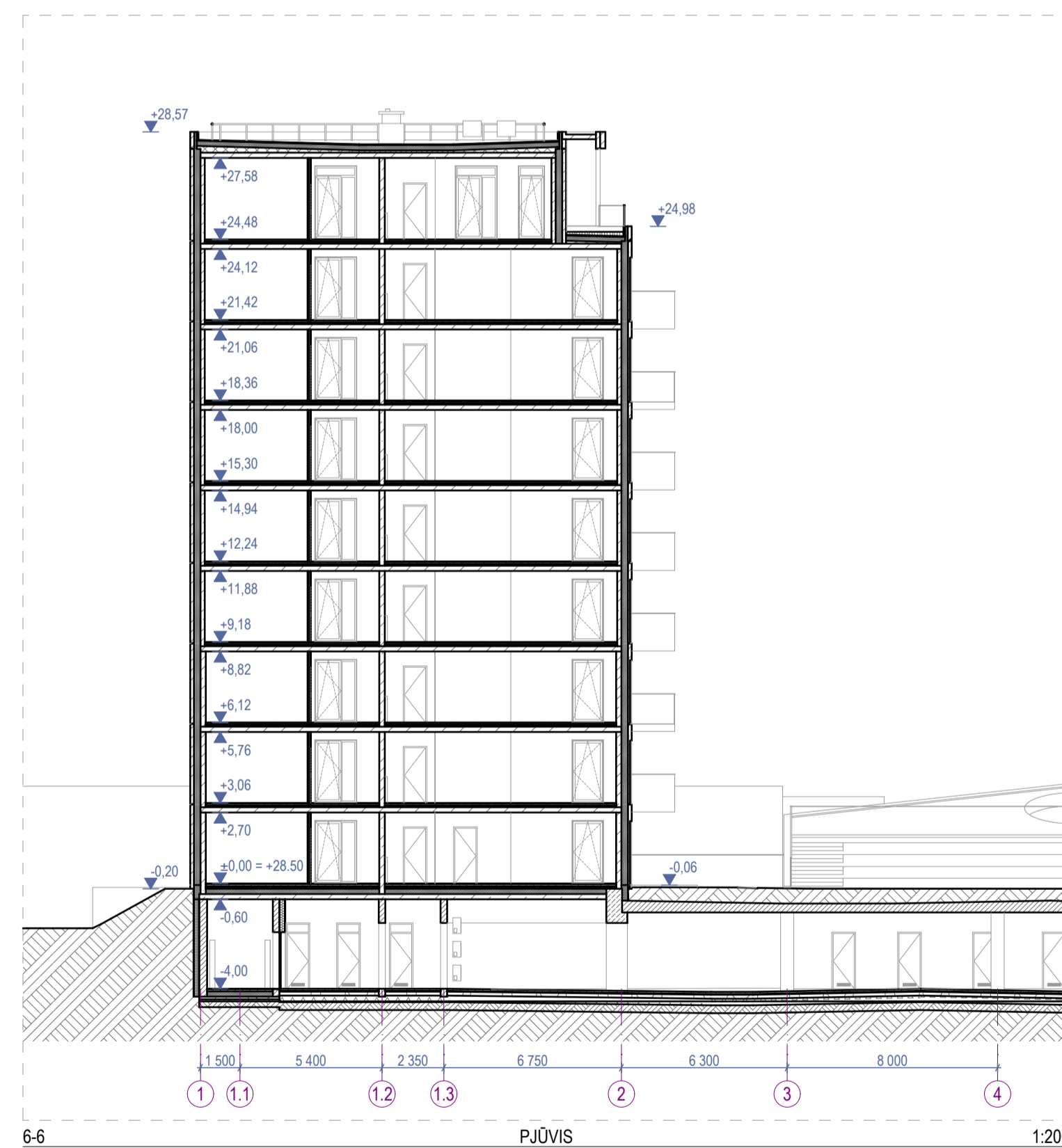
3-3 PĪŪVIS 1:200



4-4 PĪŪVIS 1:200



5-5 PĪŪVIS 1:200



6-6 PĪŪVIS 1:200

Sutartiniai žymėjimai				
ST	Sienų tipai	LG	Vitrinos aluminio rėme	○ Šildymo sist. kanalai
PT	Pertvarų tipai	LGD	Durys vitrinose	○ Vandentekio kanalai
GD	Grindų detalė	LGL	Langai vitrinose	○ Vėdinimo kanalai
SD	Stogo detalė	GK	Gaisrinės kopėčios	● Lietaus nuotekų kanalai
DL	Lauko durys	IL	Išlajos	○ Butinių nuotekų kanalai
DV	Vidaus durys	TL	Lauko turėklai	☒ Kondic. išorinio bloko vieta
VL	Lauko vartai	TV	Vidaus turėklai	→ Kondic. vamzdelių kanalai
GR	Ventiliacinės grotelės	- - -	Elapų riba	▨ Vaizdinio išėjimo linija
STL	Stoglangiai	▬	Šild. sist. kolektorinės spint.	▨ Priešgaisrinės GK lubos
L	Langai	▬	Elektros ir ryšių skydeliai	▨ GK lubos

- Pastabos:**
1. Visi matmenys nurodyti milimetrais (mm).
 2. Visos altitudės nurodytos metrais (m).
 3. Langų ir durų priiškimai nurodo angos dydį konstrukcijoje.
 4. Įėjimai į pastatą turi būti horizontalūs. Bet koks iškilas slenkstis negali būti aukštesnis nei 20mm.
 5. Visus pakelimus būtina derinti su projektu vadovu.

0		2026-03		Ekspertizei, pranešimui apie statybos darbų pradžią, statybai	
Laida	Išleidimo data	Laidos statusas, keitimo priežastis (jei taikoma)			
KVAL PATV. DOK NR	ARCHITEKTŲ BIURAS UAB "KITA KRYPTIS"	DAUGIABUČIO GYVENAMOJO NAMO (DAUGIABUČIŲ GRUPĖS), BRASTOS G. 17 IR 17A, KAUNE STATYBOS PROJEKTAS			
38740	PV	Rimantas Grigauskas	Statybos numeris ir pavadinimas:		
A635	SA PDV	Tomas Krivaičiūnas	XX - VISI STATINIAI		
Archit.	Arūnas Kavaliauskas	Dokumentu pavadinimas:			
Archit.	Kristina Uosytė	PĪŪVIAI 3-3, 4-4, 5-5, 6-6 1:200			
Archit.	Evelina Simokaitytė	Laida			
Archit.	Donata Giunta	0			
LT	MB 4 PROJEKTAS, UAB	288/25 - XX - TDP - SA - 200.2		Lapas	Lapų
				1	1



F-02 TORŪNĖS GATVĖS IŠKLOTINĖ 1:200



F-03 PEŠIŲJŲ TAKO IŠKLOTINĖ 1:200




F-01 BRASTOS GATVĖS IŠKLOTINĖ 1:200




- Pastabos:**
1. Visi matavimai nurodyti milimetrais (mm).
 2. Visos aukštumos nurodytos metrais (m).
 3. Kiekiai duoti be atšargos, išveža ir užlaides įvairtina gamtoje.
 4. Pasažų, apšvietimo medžiagos ir spalvų šiluma papildoma derinti su projekto vadovu.
 5. Visas pavaltimus būtina derinti su projekto vadovu.

0	2025-03	Viešiniui ir statyba leidžiančio dokumento gavimui
Laida	Išleidimo data	Laidos statusas, keitimo priežastis (jei taikoma)
KVAL. PAV. DOK. NR.	ARCHITEKTŲ BŪROS UAB "KITA KRYPTIS"	DAUGIABŪVIŲ GYVENAMOJO NAMŲ DALIGABIŲŲ GRUPĖS, BRASTOS G. 17 IR 17A, KAUNĖ STATYBOS PROJEKTAS
38740	PV Rimantas Griškevičius	SA.PDV Tomas Kraušėnas
AE35	Archit. Arūnas Kavaleuskas	Archit. Kristina Ušytė
	Archit. Evelina Simulavičytė	Archit. Donata Giunta
LT	MB 4 PROJEKTAS, UAB	28825 - XX - PP - SA - 300



0	2026-03	Viešinimui ir statybą leidžiančio dokumento gavimui		
Laida	Išleidimo data	Laidos statusas, keitimo priežastis (jei taikoma)		
KVAL. PATV. DOK. NR.		ARCHITEKTŲ BIURAS UAB "KITA KRYPTIS" Tel./Faks. +370 37 321147 Brastos g. 22G, Kaunas www.kitakryptis.lt, el.p.: info@kitakryptis.lt		Statinio projekto pavadinimas: DAUGIABUČIO GYVENAMOJO NAMO (DAUGIABUČIŲ GRUPĖS), BRASTOS G. 17 IR 17A, KAUNE STATYBOS PROJEKTAS
38740	PV	Rimantas Grigauskas		Statinio numeris ir pavadinimas: XX - VISI STATINIAI
A635	SA PDV	Tomas Kriaučiūnas		
	Archit.	Arūnas Kavaliauskas		Dokumento pavadinimas: VIZUALIZACIJOS
	Archit.	Kristina Uosytė		
	Archit.	Evelina Simokaitytė		
	Archit.	Donata Giunta		
LT	Statytojas ir (arba) užsakovas: MB 4 PROJEKTAS, UAB		Dokumento žymuo: 288/25 - XX - PP - SA - 400.1	
			Lapas	Lapų
			1	1



0	2026-03	Viešinimui ir statybą leidžiančio dokumento gavimui		
Laida	Išleidimo data	Laidos statusas, keitimo priežastis (jei taikoma)		
KVAL. PATV. DOK. NR.		ARCHITEKTŲ BIURAS UAB "KITA KRYPTIS" Tel./Faks. +370 37 321147 Brastos g. 22G, Kaunas www.kitakryptis.lt, el.p.: info@kitakryptis.lt		Statinio projekto pavadinimas: DAUGIABUČIO GYVENAMOJO NAMO (DAUGIABUČIŲ GRUPĖS), BRASTOS G. 17 IR 17A, KAUNE STATYBOS PROJEKTAS
38740	PV	Rimantas Grigauskas		Statinio numeris ir pavadinimas: XX - VISI STATINIAI
A635	SA PDV	Tomas Kriaučiūnas		
	Archit.	Arūnas Kavaliauskas		Dokumento pavadinimas: VIZUALIZACIJOS
	Archit.	Kristina Uosytė		
	Archit.	Evelina Simokaitytė		
	Archit.	Donata Giunta		
LT	Statytojas ir (arba) užsakovas: MB 4 PROJEKTAS, UAB		Dokumento žymuo: 288/25 - XX - PP - SA - 400.2	
			Lapas	Lapų
			1	1