


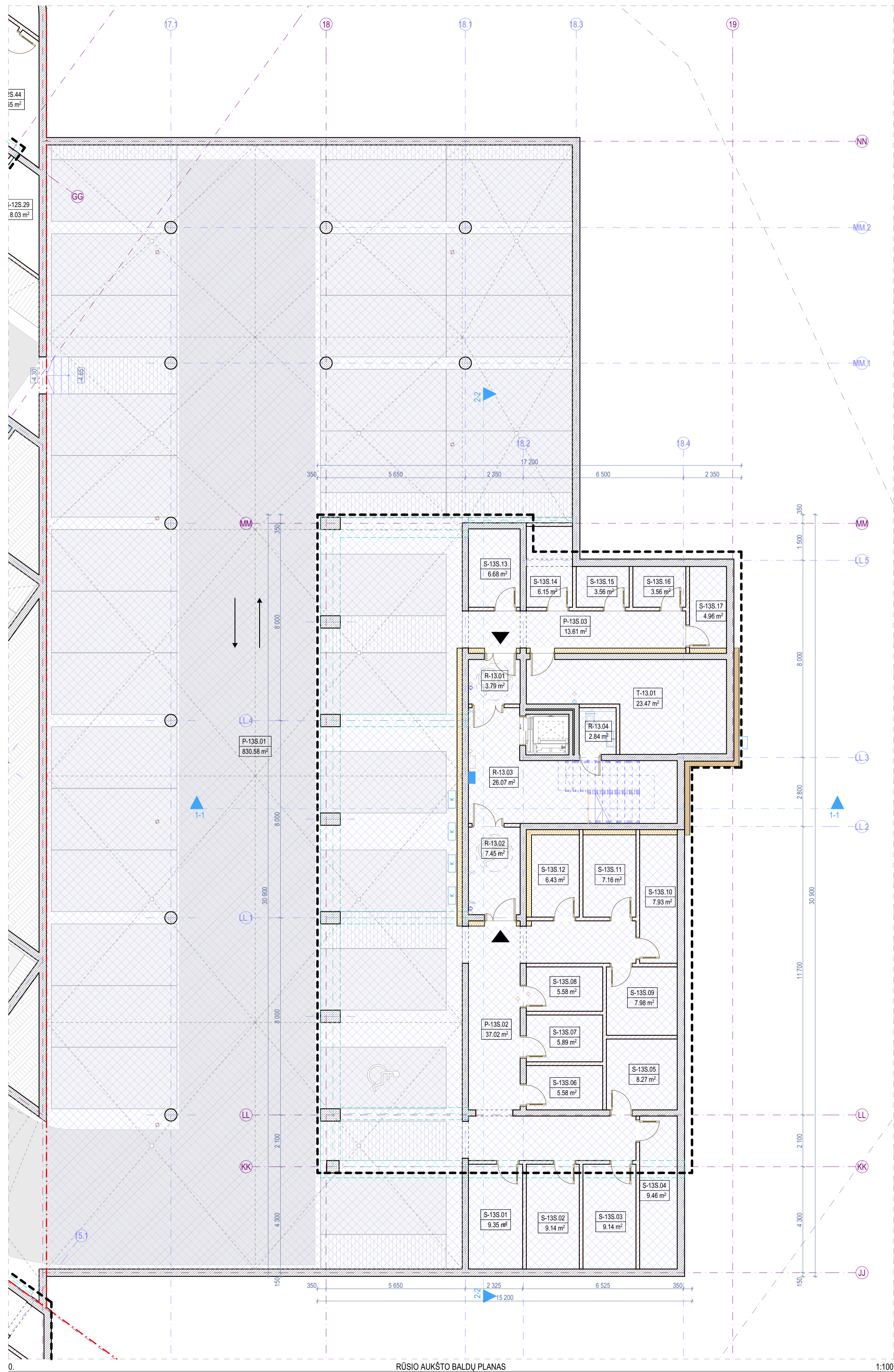


Statytojas:	MB4 projektas, UAB	
Statytojo adresas:	Laisvės pr. 3, Vilnius	
Statinio pavadinimas:	Daugiabučio gyvenamojo namo (daugiabučių grupės) Brastos g. 17 ir 17A, Kaune statybos projektas	
Statinio kategorija:	Ypatingasis statinys	
Statybos rūšis:	Nauja statyba	
Stadija:	Projektiniai pasiūlymai	
Dalis:	Statinio architektūra (SA)	
Tomas:	Trečias (III)	
Projekto vadovas:	Rimantas Grigauskas	38740
	<hr/>	
Architektas:	Tomas Kriaučiūnas	A635
	<hr/>	

BRĖŽINIAI

Eil. Nr.	DOKUMENTO ŽYMUO	LAIDA	PAVADINIMAS	PSL. SK.
1.	288/25-XX-PP-SA.BŽ-III	0	STATINIO ARCHITEKTŪROS BRĖŽINIŲ ŽINIARAŠTIS (III)	1
01 DUAGIABUČIO (DAUGIABUČIŲ PASKIRTIES) NAMO, 13 KORPUSO IR 13S KORPUSO BRĖŽINIAI				
2.	288/25-01.13_01.13S-PP-SA-100	0	RŪSIO AUKŠTO BALDŲ PLANAS 1:100	1
3.	288/25-01.13_01.13S-PP-SA-101	0	PIRMO AUKŠTO BALDŲ PLANAS 1:100	1
4.	288/25-01.13_01.13S-PP-SA-102	0	ANTRO AUKŠTO BALDŲ PLANAS 1:100	1
5.	288/25-01.13_01.13S-PP-SA-103	0	TREČIO AUKŠTO BALDŲ PLANAS 1:100	1
6.	288/25-01.13_01.13S-PP-SA-104	0	KETVIRTO AUKŠTO BALDŲ PLANAS 1:100	1
7.	288/25-01.13_01.13S-PP-SA-105	0	PENKTO AUKŠTO BALDŲ PLANAS 1:100	1
8.	288/25-01.13_01.13S-PP-SA-200	0	STOGO PLANAS 1:100	1
9.	288/25-01.13_01.13S-PP-SA-300.1	0	PJŪVIS 1-1 1:100	1
10.	288/25-01.13_01.13S-PP-SA-300.2	0	PJŪVIS 2-2 1:100	1
11.	288/25-01.13_01.13S-PP-SA-400.1	0	FASADAS 18-18.3 1:100	1
12.	288/25-01.13_01.13S-PP-SA-400.2	0	FASADAS KK-LL 1:100	1
13.	288/25-01.13_01.13S-PP-SA-400.3	0	FASADAS 19-18.1 1:100	1
14.	288/25-01.13_01.13S-PP-SA-400.4	0	FASADAS MM-KK 1:100	1

0	2025 02	Viešinimui, statybą leidžiančiam dokumentui gauti		
Laida	Išleidimo data	Laidos statusas, keitimų priežastis (jei taikoma)		
KVAL. PATV. DOK NR.		ARCHITEKTŲ BIURAS "KITA KRYPTIS"		Statinio projekto pavadinimas DAUGIABUČIO GYVENAMOJO NAMO (DAUGIABUČIŲ GRUPĖS) BRASTOS G. 17 IR 17A, KAUNE STATYBOS PROJEKTAS
		Brastos g. 22G-22, Kaunas, Tel./Faks. 8 37 32 11 47, el.p.: info@kitakryptis.lt		
38740	PV	Rimantas Grigauskas	Dokumento pavadinimas PROJEKTINIAI PASIŪLYMAI STATINIO ARCHITEKTŪROS BRĖŽINIŲ ŽINIARAŠTIS (III)	Laida
A635	Arch	Tomas Kriaučiūnas		0
LT	Užsakovas	MB4 PROJEKTAS, UAB		Žymuo
			288/25-XX-PP – SA.BŽ-III	Lapas
				1
				Lapų
				1



RŪSIO AUKŠTO PATALPŲ EKSPLIKACIJA (13S KORPUSAS)

Numeris	Patalpos pavadinimas	Plotas
Negyvenamosios paskirties patalpos		
P-13S.01	Automobilių saugykla	830.58
P-13S.02	Dviračių saugyklų zona	37.02
P-13S.03	Dviračių saugyklų zona	13.61
		881.21 m²

Pagalbinės patalpos		
S-13S.01	Dviračių saugykla	9.35
S-13S.02	Dviračių saugykla	9.14
S-13S.03	Dviračių saugykla	9.14
S-13S.04	Dviračių saugykla	9.46
S-13S.05	Dviračių saugykla	8.27
S-13S.06	Dviračių saugykla	5.58
S-13S.07	Dviračių saugykla	5.89
S-13S.08	Dviračių saugykla	5.58
S-13S.09	Dviračių saugykla	7.98
S-13S.10	Dviračių saugykla	7.93
S-13S.11	Dviračių saugykla	7.16
S-13S.12	Dviračių saugykla	6.43
S-13S.13	Dviračių saugykla	6.68
S-13S.14	Dviračių saugykla	6.15
S-13S.15	Dviračių saugykla	3.56
S-13S.16	Dviračių saugykla	3.56
S-13S.17	Dviračių saugykla	4.96
		116.82 m²

RŪSIO AUKŠTO BENDRAS PLOTAS (13S KORPUSAS) 998.03 m²

RŪSIO AUKŠTO PATALPŲ EKSPLIKACIJA (13 KORPUSAS)

Numeris	Patalpos pavadinimas	Plotas
Bendro naudojimo patalpos		
R-13.01	Tambūras	3.79
R-13.02	Tambūras	7.45
R-13.03	Laiptinė	26.07
R-13.04	Valytojos patalpa	2.84
		40.15 m²

Techninės patalpos		
T-13.01	Techninė patalpa	23.47
		23.47 m²

RŪSIO AUKŠTO BENDRAS PLOTAS (13 KORPUSAS) 63.62 m²

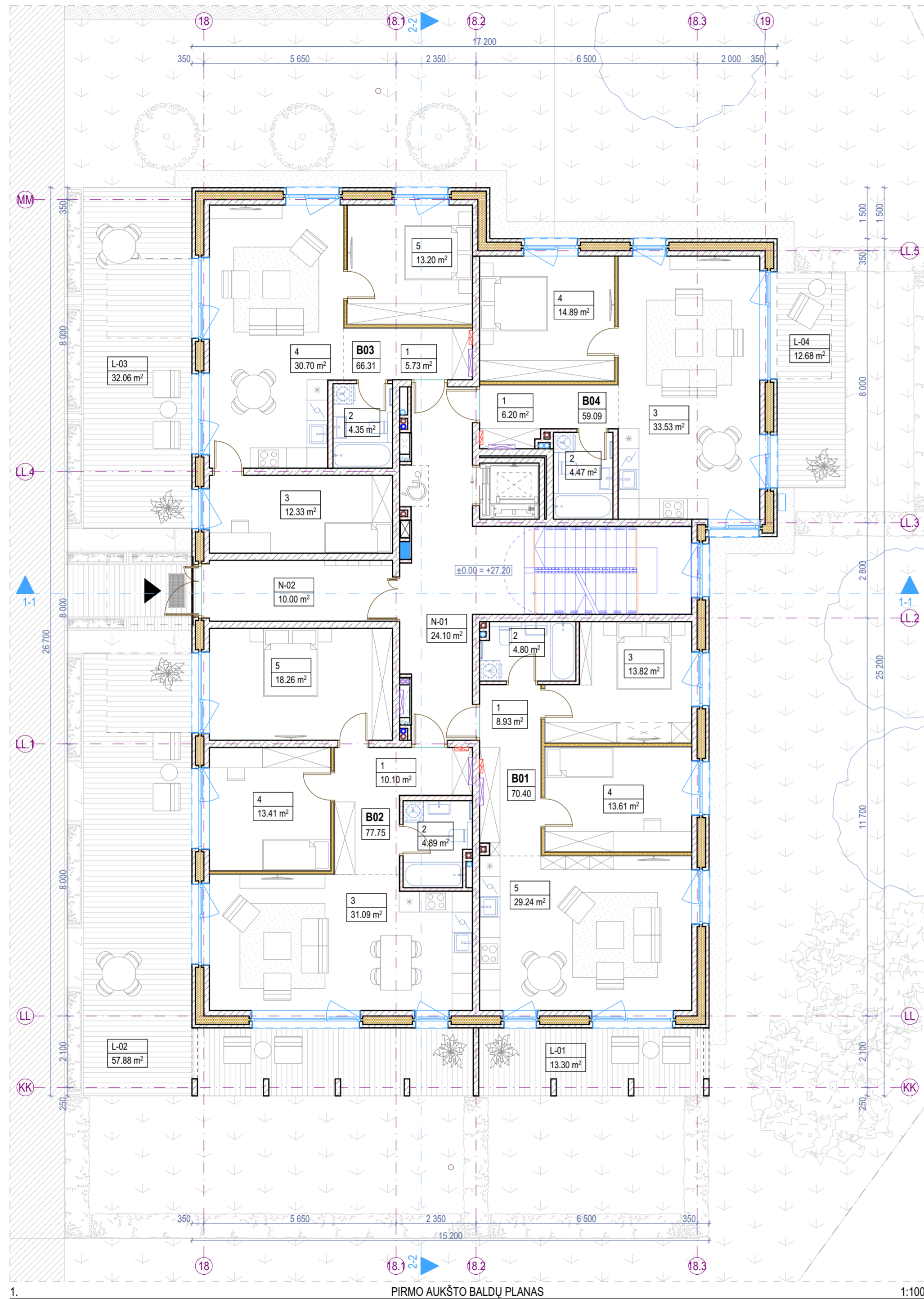
▨ - 13 ir 13S korpusams priskiriamų patalpų plotas.

Sutartiniai žymėjimai					
ST	Sienu tipai	LG	Vitrinos aliuminio rėme	○	Šildymo sist. kanalai
PT	Pertvarų tipai	LDG	Durys vitrinose	○	Vandentiekio kanalai
GD	Grindų detalė	LGL	Langai vitrinose	○	Vėdinimo kanalai
SD	Stogo detalė	GK	Gaisrinės kopėčios	○	Lietaus nuotekų kanalai
DL	Lauko durys	IL	Išėjimo durys	○	Butinių nuotekų kanalai
DV	Vidaus durys	TL	Lauko turėklai	□	Kondic. išorinio bloko vieta
VL	Lauko vartai	TV	Vidaus turėklai	→	Kondic. vamzdelių kanalai
GR	Ventiliacinės grotelės	- - -	Etapų riba	□	Vaizdinio įspėjimo linija
STL	Stoglangiai	▨	Šild. sist. kolektorinis spint.	▨	Priešgaisrinės GK lubos
L	Langai	▨	Elektros ir ryšių skydeliai	▨	GK lubos

- Pastabos:**
- Visi matmenys nurodyti milimetrais (mm).
 - Visos altitudės nurodytos metrais (m), ±0.00 = +27.20.
 - Patalpų plotai skaičiuojami nuo apdailinio paviršiaus.
 - Langų ir durų priėjimai nurodo angos dydį konstrukcijoje.
 - Kolektoriniai įrenginiai nuo perdangos viršaus, kolektorių spintelės apačioje alt. +0.160.
 - Visas angas, kertančias priešgaisrines, ugniai atsparias sienas, privaloma tinkamai užsandarinti (prieš tai sumontavus visą reikalingą inžineriką), nepabloginant priešgaisrinių reikalavimų.
 - Įėjimai į pastatą turi būti horizontalūs. Bet koks iškilas slenksis negali būti aukštesnis nei 20mm.
 - Prie kiekvieno lifto durų mygtuko turi būti lentelė su brailio raštu su aukšto ženkliniu.
 - Visus pakeitimus būtina derinti su projekto vadovu.



Laida		Išleidimo data		Laidos statusas, keitimo priežastis (jei taikoma)	
0	2026-03	Viešinimui ir statybą leidžiančio dokumento gavimui			
KVAL. PATV. DOK. NR. ARCHITEKTŲ BIURAS UAB "KITA KRYPTIS" Tel./Faks. +370 37 321147 Braatos g. 22G, Kaunas www.kitakryptis.lt, el.p.: info@kitakryptis.lt					
DAUGIABUČIŲ GYVENAMOJO NAMO (DAUGIABUČIŲ GRUPĖS), BRASTOS G. 17 IR 17A, KAUNE STATYBOS PROJEKTAS					
38740	PV	Rimantas Grigauskas	Statybos numeris ir pavadinimas:		
A635	SA PDV	Tomas Krivaičius	01 - DAUGIABUČIŲ (DAUGIABUČIŲ PASKIRTIES) NAMAS. 01.13 KORPUSAS IR 01.13S KORPUSAS		
Archit. Arūnas Kavaliauskas					
Archit. Kristina Uosytė					
Archit. Evelina Simokaitytė					
Archit. Donata Giunta					
Dokumento pavadinimas: RŪSIO AUKŠTO BALDŲ PLANAS 1:100, 1:1					
Dokumento žymėjimas: 288/25 - 01.13_01.13S - PP - SA - 100					
Lapas		Lapų			
1		1			



1. PIRMO AUKŠTO BALDŲ PLANAS 1:100

Pirmo aukšto patalpų eksplikacija		
- Numeris	Patalpos pavadinimas	Plotas
Butas 01		
1	Holas	8.93
2	Vonios k.	4.80
3	Miegamasis k.	13.82
4	Miegamasis k.	13.61
5	Svetainė - virtuvė	29.24
		70.40 m²
Butas 02		
1	Holas	10.10
2	Vonios k.	4.89
3	Svetainė - virtuvė	31.09
4	Miegamasis k.	13.41
5	Miegamasis k.	18.26
		77.75 m²

Pirmo aukšto patalpų eksplikacija		
- Numeris	Patalpos pavadinimas	Plotas
Butas 03		
1	Holas	5.73
2	Vonios k.	4.35
3	Miegamasis k.	12.33
4	Svetainė - virtuvė	30.70
5	Miegamasis k.	13.20
		66.31 m²
Butas 04		
1	Holas	6.20
2	Vonios k.	4.47
3	Svetainė - virtuvė	33.53
4	Miegamasis k.	14.89
		59.09 m²
Negyvenamosios paskirties patalpos		

Pirmo aukšto patalpų eksplikacija		
- Numeris	Patalpos pavadinimas	Plotas
N-01	Laiptinė	24.10
N-02	Tambūras	10.00
		34.10 m²
Pirmo aukšto bendras plotas		307.65 m²
Pirmo aukšto terasų, balkonų ir lodžijų eksplikacija		
- Numeris	Pavadinimas	Plotas
Terasos/Balkonai/Lodžijos		
L-01	Terasa	13.30
L-02	Terasa	57.88
L-03	Terasa	32.06
L-04	Terasa	12.68
		115.92 m²

Viso korpuso (13) rodikliai	
Bendras plotas	1 565.11
Naudingas plotas	1 565.11

Požeminės korpuso (13) dalies rodikliai	
Bendras plotas	63.62
Naudingas plotas	63.62

Viso korpuso (13S) rodikliai	
Bendras plotas	998.03
Naudingas plotas	-

Antžeminės korpuso (13) dalies rodikliai	
Bendras plotas	1 501.49
Naudingas plotas	1 501.49

Projektuojamų patalpų rodikliai	
Bendras butų plotas	1 365.59
Bendras komercinių patalpų plotas	-

Požeminės korpuso (13S) dalies rodikliai	
Bendras plotas	998.03
Naudingas plotas	-

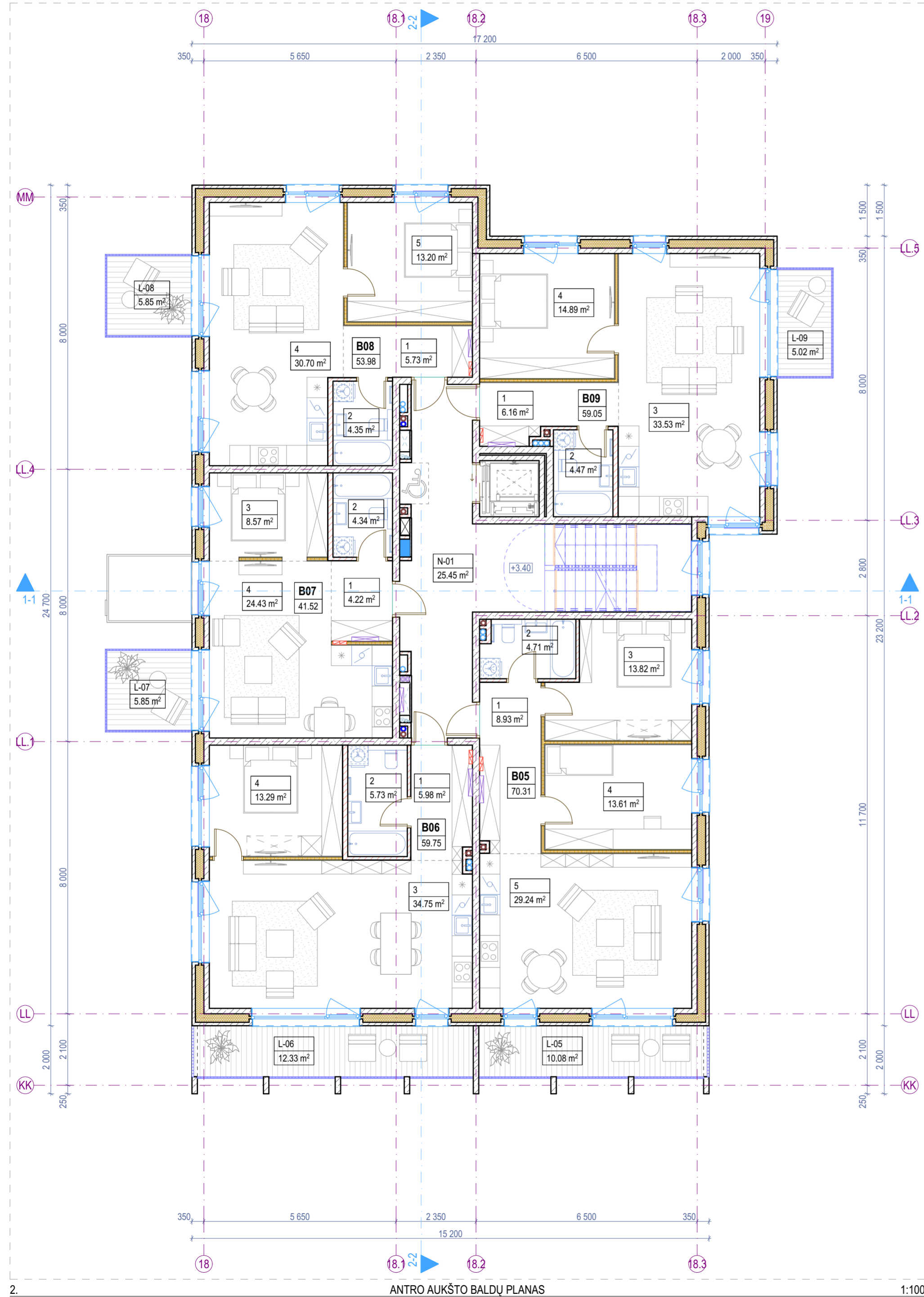
Sutartiniai žymėjimai					
ST	Sienų tipai	LG	Vitrinos aliuminio rėme	○	Šildymo sist. kanalai
PT	Pertvarų tipai	LGD	Durys vitrinose	○	Vandentiekio kanalai
GD	Grindų detalė	LGL	Langai vitrinose	○	Vėdinimo kanalai
SD	Stogo detalė	GK	Gaisrinės kopėčios	●	Lietaus nuotekų kanalai
DL	Lauko durys	IL	Įlajos	○	Buitinių nuotekų kanalai
DV	Vidaus durys	TL	Lauko turėklai	□	Kondic. išorinio bloko vieta
VL	Lauko vartai	TV	Vidaus turėklai	□	Kondic. vamzdelių kanalai
GR	Ventiliacinės grotelės	- - -	Etapų riba	■	Vaizdinio įspėjimo linija
STL	Stoglangiai	▨	Šild. sist. kolektorinės spint.	▨	Priešgaisrinės GK lubos
L	Langai	▨	Elektros ir ryšių skydeliai	▨	GK lubos

- Pastabos:**
1. Visi matmenys nurodyti milimetrais (mm).
 2. Visos altitudės nurodytos metrais (m), ±0.00 = +27.20.
 3. Patalpų plotai skaičiuojami nuo apdailinio paviršiaus.
 4. Langų ir durų priirišimai nurodo angos dydį konstrukcijoje.
 5. Kolektoriniai įrenginiai nuo perdangos viršaus, kolektorių spintelės apačioje alt. +0.160.
 6. Visas angas, kertančias priešgaisrines, ugniai atsparintas sienas, privaloma tinkamai užsandarinti (prieš tai sumontavus visą reikalingą inžineriką), nepabloginant priešgaisrinių reikalavimų.
 7. Įėjimai į pastatą turi būti horizontalūs. Bet koks iškilas slenkstis negali būti aukštesnis nei 20mm.
 8. Prie kiekvieno lifto durų mygtuko turi būti lentelė su brailio raštu su aukšto ženkliniu.
 9. Visus pakeitimus būtina derinti su projekto vadovu.



KORPUSO VIETA SKLYPO PLANE 1:2500

0	2026-03	Viešinimui ir statybų leidžiančio dokumento gavimui
Laida	Išleidimo data	Laidos statusas, keitimo priežastis (jei taikoma)
KVAL. PATV. DOK. NR.	ARCHITEKTŲ BIURAS UAB "KITA KRYPTIS" Tel./Faks. +370 37 321147 Brastos g. 22G, Kaunas www.kitakryptis.lt, el.p.: info@kitakryptis.lt	Statinio projekto pavadinimas: DAUGIABUČIO GYVENAMOJO NAMO (DAUGIABUČIŲ GRUPĖS), BRASTOS G. 17 IR 17A, KAUNE STATYBOS PROJEKTAS
38740	PV	Rimantas Grigauskas
A635	SA PDV	Tomas Kriaučiūnas
	Archit.	Arūnas Kavaliauskas
	Archit.	Kristina Uosytė
	Archit.	Evelina Simokaitytė
	Archit.	Donata Giunta
Statytojas ir (arba) užsakovas:	Dokumento pavadinimas: PIRMO AUKŠTO BALDŲ PLANAS 1:100	
LT	MB 4 PROJEKTAS, UAB	Dokumento žymuo: 288/25 - 01.13_01.13S - PP - SA - 101
		Laida
		0
		Lapas
		1
		Lapų
		1



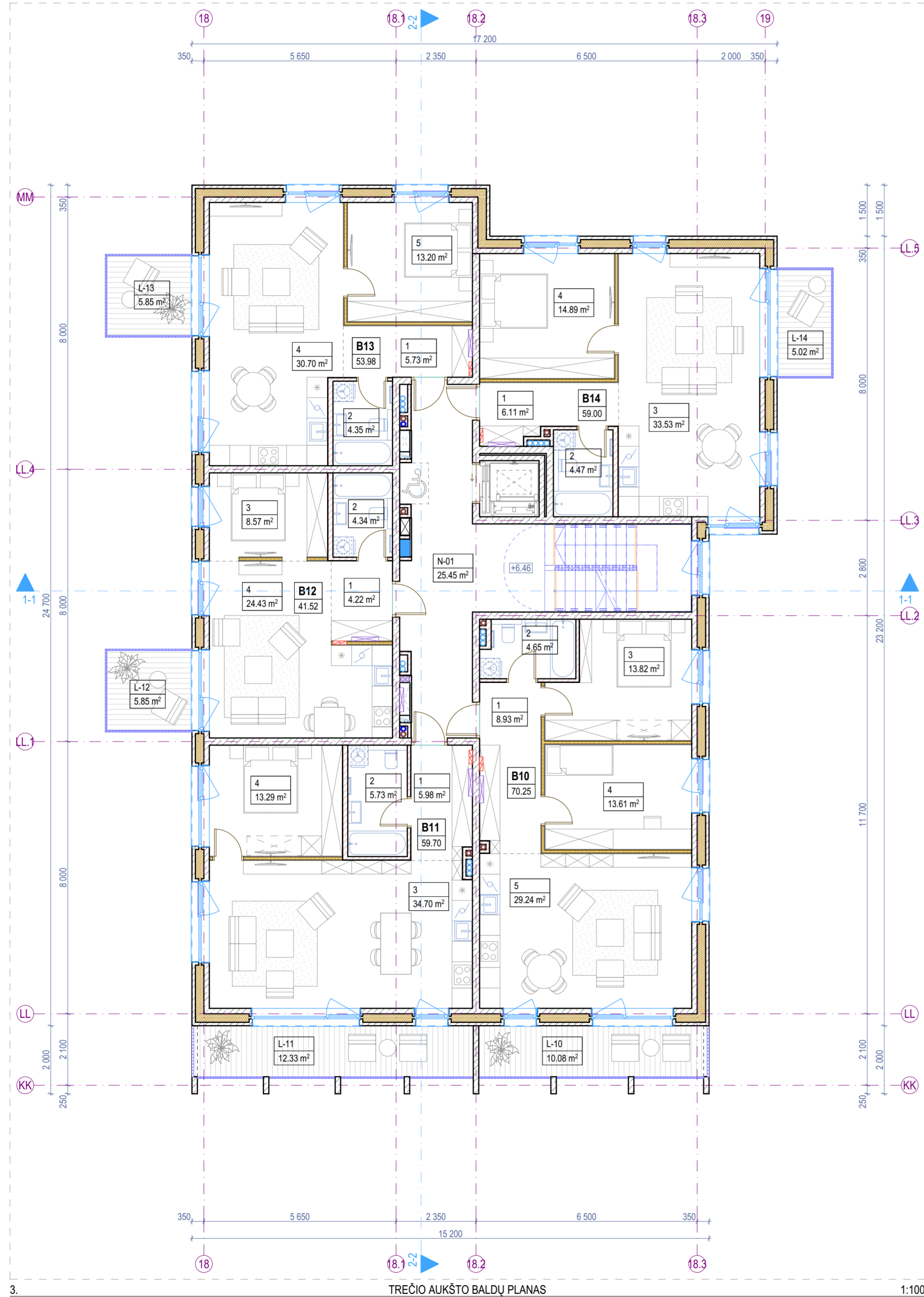
Antro aukšto patalpų eksplikacija		
- Numeris	Patalpos pavadinimas	Plotas
Butas 05		
1	Holas	8.93
2	Vonios k.	4.71
3	Miegamasis k.	13.82
4	Miegamasis k.	13.61
5	Svetainė - virtuvė	29.24
		70.31 m²
Butas 06		
1	Holas	5.98
2	Vonios k.	5.73
3	Svetainė - virtuvė	34.75
4	Miegamasis k.	13.29
		59.75 m²
Butas 07		
1	Holas	4.22
2	Vonios k.	4.34
3	Miegamojo zona	8.57
4	Svetainė - virtuvė	24.43
		41.56 m²
Butas 08		
1	Holas	5.73
2	Vonios k.	4.35
4	Svetainė - virtuvė	30.70

Antro aukšto patalpų eksplikacija		
- Numeris	Patalpos pavadinimas	Plotas
5	Miegamasis k.	13.20
		53.98 m²
Butas 09		
1	Holas	6.16
2	Vonios k.	4.47
3	Svetainė - virtuvė	33.53
4	Miegamasis k.	14.89
		59.05 m²
Negyvenamosios paskirties patalpos		
N-01	Laiptinė	25.45
		25.45 m²
Antro aukšto bendras plotas		310.10 m²
Antro aukšto terasų, balkonų ir lodžijų eksplikacija		
- Numeris	Pavadinimas	Plotas
Terasos/Balkonai/Lodžijos		
L-05	Balkonas	10.08
L-06	Balkonas	12.33
L-07	Balkonas	5.85
L-08	Balkonas	5.85
L-09	Balkonas	5.02
		39.13 m²

Sutartiniai žymėjimai					
ST	Sienų tipai	LG	Vitrinos aliuminio rėme	○	Šildymo sist. kanalai
PT	Pertvarų tipai	LGD	Durys vitrinose	○	Vandentiekio kanalai
GD	Grindų detalė	LGL	Langai vitrinose	○	Vėdinimo kanalai
SD	Stogo detalė	GK	Gaisrinės kopėčios	●	Lietaus nuotekų kanalai
DL	Lauko durys	IL	Įlajos	○	Buitinių nuotekų kanalai
DV	Vidaus durys	TL	Lauko turėklai	□	Kondic. išorinio bloko vieta
VL	Lauko vartai	TV	Vidaus turėklai	□	Kondic. vamzdelių kanalai
GR	Ventiliacinės grotelės	- - -	Etapų riba	▨	Vaizdinio įspėjimo linija
STL	Stoglangiai	▨	Šild. sist. kolektorinės spint.	▨	Priešgaisrinės GK lubos
L	Langai	▨	Elektros ir ryšių skydeliai	▨	GK lubos

- Pastabos:**
1. Visi matmenys nurodyti milimetrais (mm).
 2. Visos altitudės nurodytos metrais (m), ±0.00 = +27.20.
 3. Patalpų plotai skaičiuojami nuo apdailinio paviršiaus.
 4. Langų ir durų pririšimai nurodo angos dydį konstrukcijoje.
 5. Kolektoriniai įrenginiai nuo perdangos viršaus, kolektorių spintelės apačioje alt. +0.160.
 6. Visas angas, kertančias priešgaisrines, ugniai atsparintą sienas, privaloma tinkamai užsandarinti (prieš tai sumontavus visą reikalingą inžineriką), nepabloginant priešgaisrinių reikalavimų.
 7. Įėjimai į pastatą turi būti horizontalūs. Bet koks iškilas slenkstis negali būti aukštesnis nei 20mm.
 8. Prie kiekvieno lifto durų mygtuko turi būti lentelė su brailio raštu su aukšto ženkliniu.
 9. Visus pakeitimus būtina derinti su projekto vadovu.

0	2026-03	Viešinimui ir statybą leidžiančio dokumento gavimui	
Laida	Išleidimo data	Laidos statusas, keitimo priežastis (jei taikoma)	
KVAL. PATV. DOK. NR.	ARCHITEKTŲ BIURAS UAB "KITA KRYPTIS" Tel./Faks. +370 37 321147 Brastos g. 22G, Kaunas www.kitakryptis.lt, el.p.: info@kitakryptis.lt	Statinio projekto pavadinimas: DAUGIABUČIO GYVENAMOJO NAMO (DAUGIABUČIŲ GRUPĖS), BRASTOS G. 17 IR 17A, KAUNE STATYBOS PROJEKTAS	
38740	PV	Rimantas Grigauskas	Statinio numeris ir pavadinimas: 01 - DAUGIABUTIS (DAUGIABUČIŲ PASKIRTIES) NAMAS. 01.13 KORPUSAS IR 01.13S KORPUSAS
A635	SA PDV	Tomas Kriaučiūnas	Dokumento pavadinimas: ANTRO AUKŠTO BALDŲ PLANAS 1:100
	Archit.	Arūnas Kavaliauskas	Laida 0
	Archit.	Kristina Uosytė	
	Archit.	Evelina Simokaitytė	
	Archit.	Donata Giunta	
LT	Statytojas ir (arba) užsakovas: MB 4 PROJEKTAS, UAB	Dokumento žymuo: 288/25 - 01.13_01.13S - PP - SA - 102	Lapas 1



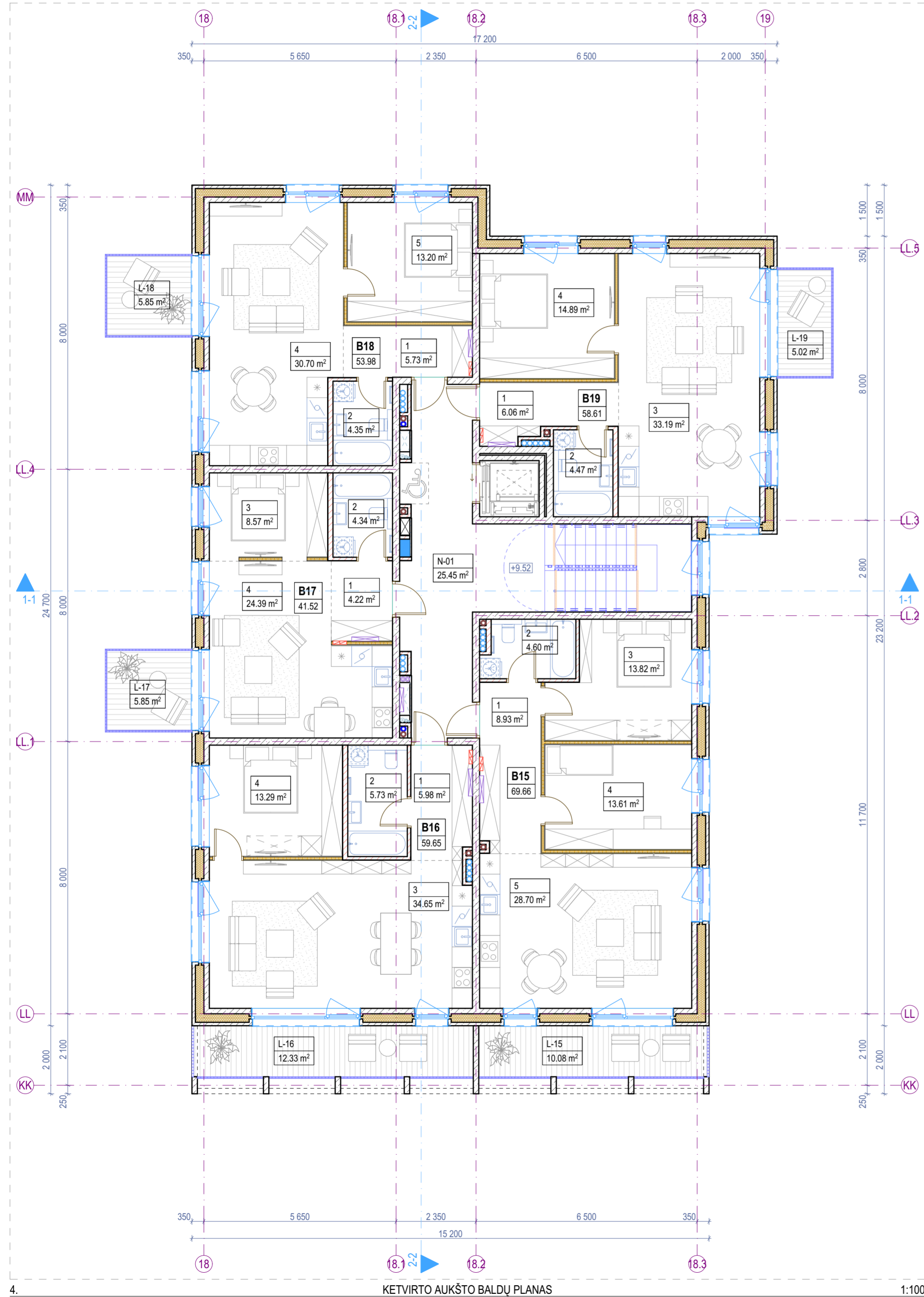
Trečio aukšto patalpų eksplikacija		
- Numeris	Patalpos pavadinimas	Plotas
Butas 10		
1	Holas	8.93
2	Vonios k.	4.65
3	Miegamasis k.	13.82
4	Miegamasis k.	13.61
5	Svetainė - virtuvė	29.24
		70.25 m²
Butas 11		
1	Holas	5.98
2	Vonios k.	5.73
3	Svetainė - virtuvė	34.70
4	Miegamasis k.	13.29
		59.70 m²
Butas 12		
1	Holas	4.22
2	Vonios k.	4.34
3	Miegamoji zona	8.57
4	Svetainė - virtuvė	24.43
		41.56 m²
Butas 13		
1	Holas	5.73
2	Vonios k.	4.35
4	Svetainė - virtuvė	30.70

Trečio aukšto patalpų eksplikacija		
- Numeris	Patalpos pavadinimas	Plotas
5	Miegamasis k.	13.20
		53.98 m²
Butas 14		
1	Holas	6.11
2	Vonios k.	4.47
3	Svetainė - virtuvė	33.53
4	Miegamasis k.	14.89
		59.00 m²
Negyvenamosios paskirties patalpos		
N-01	Laiptinė	25.45
		25.45 m²
Trečio aukšto bendras plotas		309.94 m²
Trečio aukšto terasų, balkonų ir lodžių eksplikacija		
- Numeris	Pavadinimas	Plotas
Terasos/Balkonai/Lodžijos		
L-10	Balkonas	10.08
L-11	Balkonas	12.33
L-12	Balkonas	5.85
L-13	Balkonas	5.85
L-14	Balkonas	5.02
		39.13 m²

Sutartiniai žymėjimai					
ST	Sienų tipai	LG	Vitrinos aliuminio rėme	○	Šildymo sist. kanalai
PT	Pertvarų tipai	LGD	Durys vitrinose	○	Vandentiekio kanalai
GD	Grindų detalė	LGL	Langai vitrinose	○	Vėdinimo kanalai
SD	Stogo detalė	GK	Gaisrinės kopėčios	●	Lietaus nuotekų kanalai
DL	Lauko durys	IL	Įlajos	○	Buitinių nuotekų kanalai
DV	Vidaus durys	TL	Lauko turėklai	□	Kondic. išorinio bloko vieta
VL	Lauko vartai	TV	Vidaus turėklai	□	Kondic. vamzdelių kanalai
GR	Ventiliacinės grotelės	- - -	Etapų riba	□	Vaizdinio įspėjimo linija
STL	Stoglangiai	▨	Šild. sist. kolektorinės spint.	▨	Priešgaisrinės GK lubos
L	Langai	▨	Elektros ir ryšių skydeliai	▨	GK lubos

- Pastabos:**
1. Visi matmenys nurodyti milimetrais (mm).
 2. Visos altitudės nurodytos metrais (m), ±0.00 = +27.20.
 3. Patalpų plotai skaičiuojami nuo apdailinio paviršiaus.
 4. Langų ir durų pririšimai nurodo angos dydį konstrukcijoje.
 5. Kolektoriniai įrenginiai nuo perdangos viršaus, kolektorių spintelės apačioje alt. +0.160.
 6. Visas angas, kertančias priešgaisrines, ugniai atsparintą sienas, privaloma tinkamai užsandarinti (prieš tai sumontavus visą reikalingą inžineriką), nepabloginant priešgaisrinių reikalavimų.
 7. Įėjimai į pastatą turi būti horizontalūs. Bet koks iškilas slenkstis negali būti aukštesnis nei 20mm.
 8. Prie kiekvieno lifto durų mygtuko turi būti lentelė su brailio raštu su aukšto ženkliniu.
 9. Visus pakeitimus būtina derinti su projekto vadovu.

0	2026-03	Viešinimui ir statybą leidžiančio dokumento gavimui	
Laida	Išleidimo data	Laidos statusas, keitimo priežastis (jei taikoma)	
KVAL. PATV. DOK. NR.	ARCHITEKTŲ BIURAS UAB "KITA KRYPTIS" Tel./Faks. +370 37 321147 Brastos g. 22G, Kaunas www.kitakryptis.lt, el.p.: info@kitakryptis.lt	Statinio projekto pavadinimas: DAUGIABUČIO GYVENAMOJO NAMO (DAUGIABUČIŲ GRUPĖS), BRASTOS G. 17 IR 17A, KAUNE STATYBOS PROJEKTAS	
38740	PV	Rimantas Grigauskas	Statinio numeris ir pavadinimas: 01 - DAUGIABUTIS (DAUGIABUČIŲ PASKIRTIES) NAMAS. 01.13 KORPUSAS IR 01.13S KORPUSAS
A635	SA PDV	Tomas Kriaučiūnas	Dokumento pavadinimas: TREČIO AUKŠTO BALDŲ PLANAS 1:100
	Archit.	Arūnas Kavaliauskas	Laida 0
	Archit.	Kristina Uosytė	
	Archit.	Evelina Simokaitytė	
	Archit.	Donata Giunta	
LT	Statytojas ir (arba) užsakovas:	MB 4 PROJEKTAS, UAB	Dokumento žymuo: 288/25 - 01.13_01.13S - PP - SA - 103
			Lapas 1
			Lapų 1



KETVIRTO AUKŠTO BALDŲ PLANAS

1:100



KORPUSO VIETA SKLYPO PLANE

1:2500

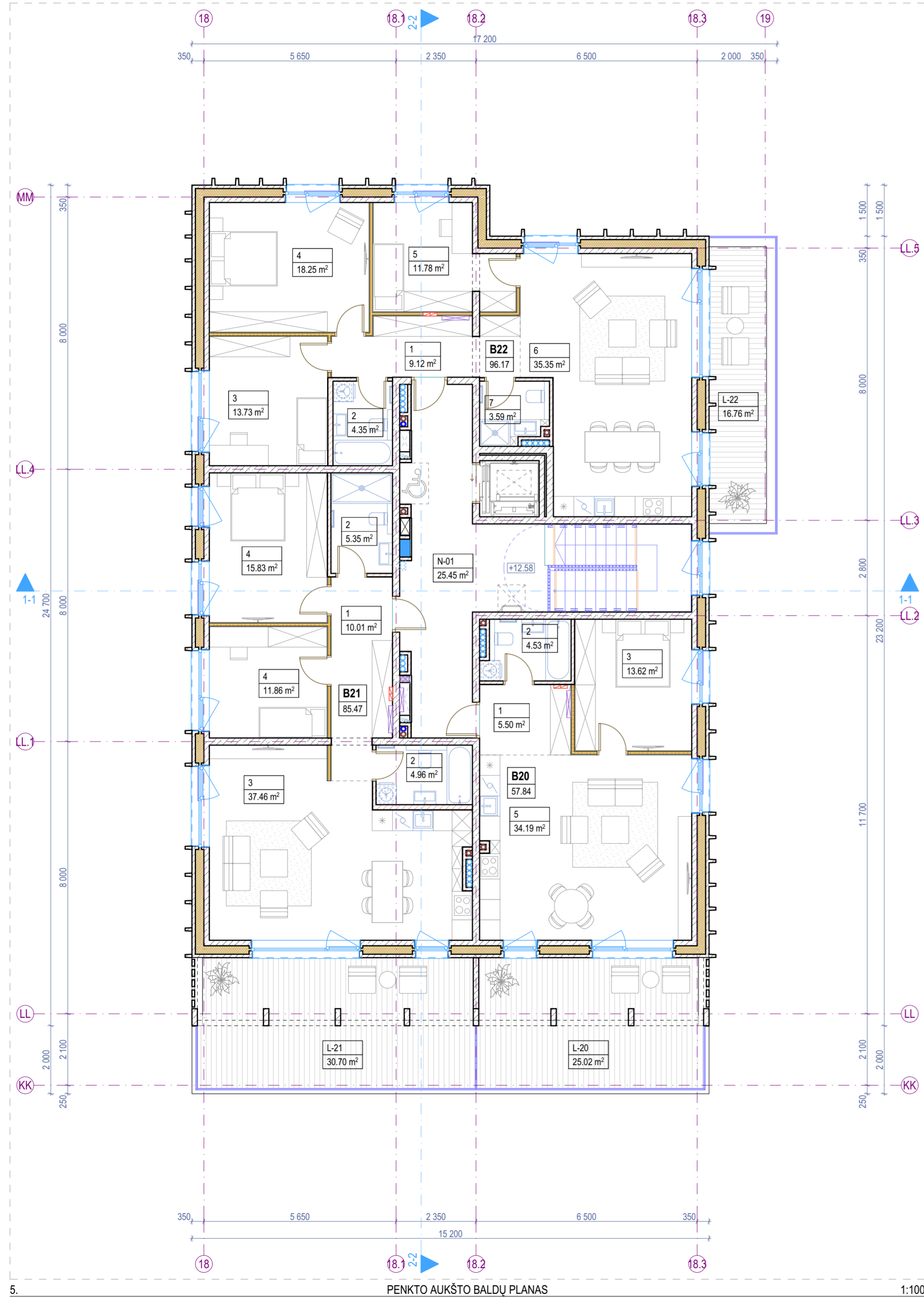
Ketvirto aukšto patalpų eksplikacija		
- Numeris	Patalpos pavadinimas	Plotas
Butas 15		
1	Holas	8.93
2	Vonios k.	4.60
3	Miegamasis k.	13.82
4	Miegamasis k.	13.61
5	Svetainė - virtuvė	28.70
		69.66 m²
Butas 16		
1	Holas	5.98
2	Vonios k.	5.73
3	Svetainė - virtuvė	34.65
4	Miegamasis k.	13.29
		59.65 m²
Butas 17		
1	Holas	4.22
2	Vonios k.	4.34
3	Miegamojo zona	8.57
4	Svetainė - virtuvė	24.39
		41.52 m²
Butas 18		
1	Holas	5.73
2	Vonios k.	4.35
4	Svetainė - virtuvė	30.70

Ketvirto aukšto patalpų eksplikacija		
- Numeris	Patalpos pavadinimas	Plotas
5	Miegamasis k.	13.20
		53.98 m²
Butas 19		
1	Holas	6.06
2	Vonios k.	4.47
3	Svetainė - virtuvė	33.19
4	Miegamasis k.	14.89
		58.61 m²
Negyvenamosios paskirties patalpos		
N-01	Laiptinė	25.45
		25.45 m²
Ketvirto aukšto bendras plotas		308.87 m²
Ketvirto aukšto terasų, balkonų ir lodžijų eksplikacija		
- Numeris	Pavadinimas	Plotas
Terasos/Balkonai/Lodžijos		
L-15	Balkonas	10.08
L-16	Balkonas	12.33
L-17	Balkonas	5.85
L-18	Balkonas	5.85
L-19	Balkonas	5.02
		39.13 m²

Sutartiniai žymėjimai					
ST	Sienų tipai	LG	Vitrinos aliuminio rėme	○	Šildymo sist. kanalai
PT	Pertvarų tipai	LGD	Durys vitrinose	○	Vandentiekio kanalai
GD	Grindų detalė	LGL	Langai vitrinose	○	Vėdinimo kanalai
SD	Stogo detalė	GK	Gaisrinės kopėčios	●	Lietaus nuotekų kanalai
DL	Lauko durys	IL	Įlajos	○	Buitinių nuotekų kanalai
DV	Vidaus durys	TL	Lauko turėklai	□	Kondic. išorinio bloko vieta
VL	Lauko vartai	TV	Vidaus turėklai	□	Kondic. vamzdelių kanalai
GR	Ventiliacinės grotelės	- - -	Etapų riba	□	Vaizdinio įspėjimo linija
STL	Stoglangiai	▨	Šild. sist. kolektorinės spint.	▨	Priešgaisrinės GK lubos
L	Langai	▨	Elektros ir ryšių skydeliai	▨	GK lubos

- Pastabos:**
1. Visi matmenys nurodyti milimetrais (mm).
 2. Visos altitudės nurodytos metrais (m), ±0.00 = +27.20.
 3. Patalpų plotai skaičiuojami nuo apdailinio paviršiaus.
 4. Langų ir durų pririšimai nurodo angos dydį konstrukcijoje.
 5. Kolektoriniai įrenginiai nuo perdangos viršaus, kolektorių spintelės apačioje alt. +0.160.
 6. Visas angas, kertančias priešgaisrines, ugniai atsparintas sienas, privaloma tinkamai užsandarinti (prieš tai sumontavus visą reikalingą inžineriką), nepabloginant priešgaisrinių reikalavimų.
 7. Įėjimai į pastatą turi būti horizontalūs. Bet koks iškilas slenkstis negali būti aukštesnis nei 20mm.
 8. Prie kiekvieno lifto durų mygtuko turi būti lentelė su brailio raštu su aukšto ženkliniu.
 9. Visus pakeitimus būtina derinti su projekto vadovu.

0	2026-03	Viešinimui ir statybą leidžiančio dokumento gavimui
Laida	Išleidimo data	Laidos statusas, keitimo priežastis (jei taikoma)
KVAL. PATV. DOK. NR.	ARCHITEKTŲ BIURAS UAB "KITA KRYPTIS" Tel./Faks. +370 37 321147 www.kitakryptis.lt, el.p.: info@kitakryptis.lt	Statinio projekto pavadinimas: DAUGIABUČIO GYVENAMOJO NAMO (DAUGIABUČIŲ GRUPĖS), BRASTOS G. 17 IR 17A, KAUNE STATYBOS PROJEKTAS
38740	PV	Rimantas Grigauskas
A635	SA PDV	Tomas Kriaučiūnas
	Archit.	Arūnas Kavaliauskas
	Archit.	Kristina Uosytė
	Archit.	Evelina Simokaitytė
	Archit.	Donata Giunta
Statytojas ir (arba) užsakovas:		Dokumento pavadinimas: KETVIRTO AUKŠTO BALDŲ PLANAS 1:100
LT	MB 4 PROJEKTAS, UAB	Dokumento žymuo: 288/25 - 01.13_01.13S - PP - SA - 104
		Laida
		0
		Lapas
		Lapų
		1
		1



PENKTO AUKŠTO BALDŲ PLANAS

1:100



KORPUSO VIETA SKLYPO PLANE

1:2500

Penkto aukšto patalpų eksplikacija			
-	Numeris	Patalpos pavadinimas	Plotas
Butas 20			
	1	Holas	5.50
	2	Vonios k.	4.53
	3	Miegamasis k.	13.62
	5	Svetainė - virtuvė	34.19
			57.84 m²
Butas 21			
	1	Holas	10.01
	2	Vonios k.	4.96
	2	Vonios k.	5.35
	3	Svetainė - virtuvė	37.46
	4	Miegamasis k.	11.86
	4	Miegamasis k.	15.83
			85.47 m²
Butas 22			
	1	Holas	9.12
	2	Vonios k.	4.35
	3	Miegamasis k.	13.73

Penkto aukšto patalpų eksplikacija			
-	Numeris	Patalpos pavadinimas	Plotas
	4	Miegamasis k.	18.25
	5	Miegamasis k.	11.78
	6	Svetainė - virtuvė	35.35
	7	Vonios k.	3.59
			96.17 m²
Negyvenamosios paskirties patalpos			
	N-01	Laiptinė	25.45
			25.45 m²
Penkto aukšto bendras plotas			264.93 m²

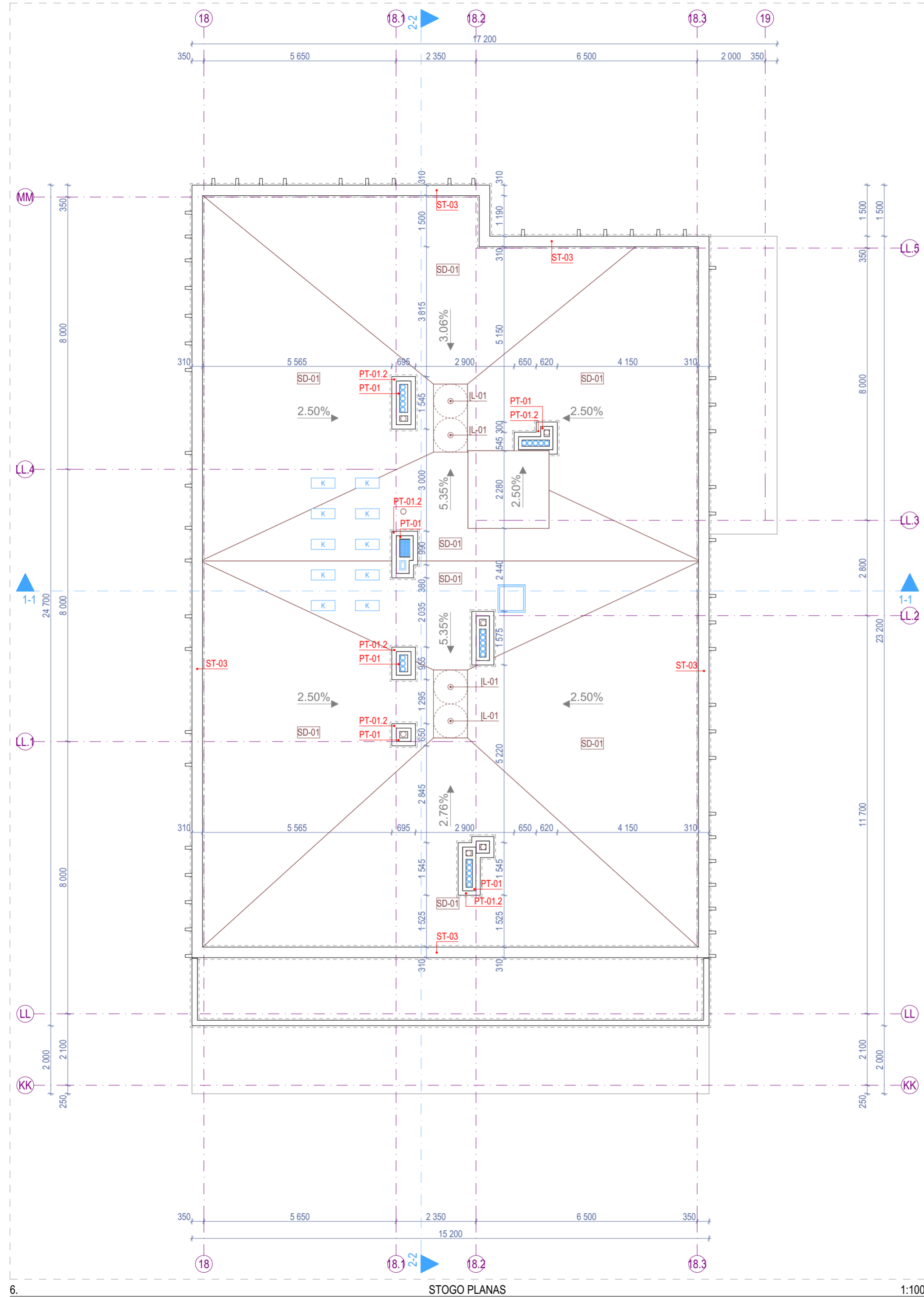
Penkto aukšto terasų, balkonų ir lodžijų eksplikacija			
-	Numeris	Pavadinimas	Plotas
Terasos/Balkonai/Lodžijos			
	L-20	Balkonas	25.02
	L-21	Balkonas	30.70
	L-22	Balkonas	16.76
			72.48 m²

Sutartiniai žymėjimai					
ST	Sienų tipai	LG	Vitrinos aliuminio rėme	○	Šildymo sist. kanalai
PT	Pertvarų tipai	LGD	Durys vitrinose	○	Vandentiekio kanalai
GD	Grindų detalė	LGL	Langai vitrinose	○	Vėdinimo kanalai
SD	Stogo detalė	GK	Gaisrinės kopėčios	●	Lietaus nuotekų kanalai
DL	Lauko durys	IL	Įlajos	○	Buitinių nuotekų kanalai
DV	Vidaus durys	TL	Lauko turėklai	□	Kondic. išorinio bloko vieta
VL	Lauko vartai	TV	Vidaus turėklai	□	Kondic. vamzdelių kanalai
GR	Ventiliacinės grotelės	- - -	Etapų riba	□	Vaizdinio įspėjimo linija
STL	Stoglangiai	▨	Šild. sist. kolektorinės spint.	▨	Priešgaisrinės GK lubos
L	Langai	▨	Elektros ir ryšių skydeliai	▨	GK lubos

Pastabos:

1. Visi matmenys nurodyti milimetrais (mm).
2. Visos altitudės nurodytos metrais (m), ±0.00 = +27.20.
3. Patalpų plotai skaičiuojami nuo apdailinio paviršiaus.
4. Langų ir durų priištėjimai nurodo angos dydį konstrukcijoje.
5. Kolektoriniai įrenginiai nuo perdangos viršaus, kolektorių spintelės apačioje alt. +0.160.
6. Visas angas, kertančias priešgaisrines, ugniai atsparintas sienas, privaloma tinkamai užsandarinti (prieš tai sumontavus visą reikalingą inžineriką), nepabloginant priešgaisrinių reikalavimų.
7. Įėjimai į pastatą turi būti horizontalūs. Bet koks iškilas slenkstis negali būti aukštesnis nei 20mm.
8. Prie kiekvieno lifto durų mygtuko turi būti lentelė su brailio raštu su aukšto ženkliniu.
9. Visus pakeitimus būtina derinti su projekto vadovu.

0	2026-03	Viešinimui ir statybą leidžiančio dokumento gavimui	
Laida	Išleidimo data	Laidos statusas, keitimo priežastis (jei taikoma)	
KVAL. PATV. DOK. NR.	ARCHITEKTŲ BIURAS UAB "KITA KRYPTIS" Tel./Faks. +370 37 321147 Brastos g. 22G, Kaunas www.kitakryptis.lt, el.p.: info@kitakryptis.lt	Statinio projekto pavadinimas: DAUGIABUČIO GYVENAMOJO NAMO (DAUGIABUČIŲ GRUPĖS), BRASTOS G. 17 IR 17A, KAUNE STATYBOS PROJEKTAS	
38740	PV	Rimantas Grigauskas	Statinio numeris ir pavadinimas: 01 - DAUGIABUTIS (DAUGIABUČIŲ PASKIRTIES) NAMAS. 01.13 KORPUSAS IR 01.13S KORPUSAS
A635	SA PDV	Tomas Kriaučiūnas	Dokumento pavadinimas: PENKTO AUKŠTO BALDŲ PLANAS 1:100
	Archit.	Arūnas Kavaliauskas	Laida 0
	Archit.	Kristina Uosytė	
	Archit.	Evelina Simokaitytė	
	Archit.	Donata Giunta	
LT	Statytojas ir (arba) užsakovas: MB 4 PROJEKTAS, UAB	Dokumento žymuo: 288/25 - 01.13_01.13S - PP - SA - 105	Lapas 1



6. STOGO PLANAS 1:100



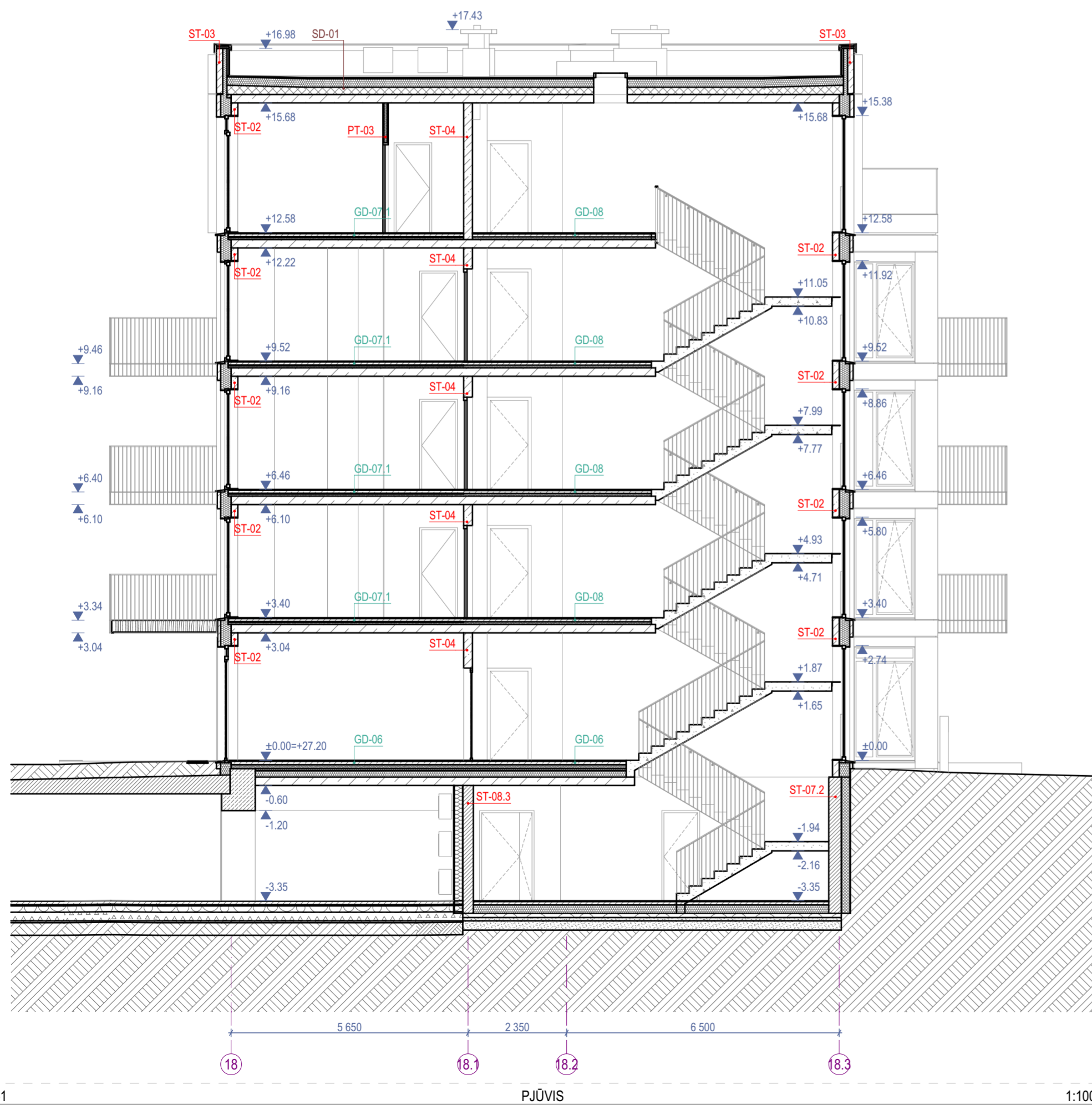
KORPUSO VIETA SKLYPO PLANE 1:2500

Sutartiniai žymėjimai					
ST	Sienų tipai	LG	Vitrinos aliuminio rėme	○	Šildymo sist. kanalai
PT	Pertvarų tipai	LGD	Durys vitrinose	○	Vandentiekio kanalai
GD	Grindų detalė	LGL	Langai vitrinose	○	Vėdinimo kanalai
SD	Stogo detalė	GK	Gaisrinės kopėčios	●	Lietaus nuotekų kanalai
DL	Lauko durys	IL	Ilajos	○	Buitinių nuotekų kanalai
DV	Vidaus durys	TL	Lauko turėklai	□	Kondic. išorinio bloko vieta
VL	Lauko vartai	TV	Vidaus turėklai	●	Kondic. vamzdelių kanalai
GR	Ventiliacinės grotelės	- - -	Etapų riba	■	Vaizdinio įspėjimo linija
STL	Stoglangiai	▭	Šild. sist. kolektorinės spint.	▨	Priešgaisrinės GK lubos
L	Langai	▭	Elektros ir ryšių skydeliai	▨	GK lubos

Pastabos:

1. Visi matmenys nurodyti milimetrais (mm).
2. Visos altitudės nurodytos metrais (m).
3. Stogo danga - prilydoma stogo danga, atitinkanti Broof reikalavimus;
4. Kaminėliai aptaisomi skarda.
5. Visų stogo elementų spalvą derinti papildomai su projekto vadovu;
6. Stogo parapetas ne žemesnis nei 600 mm arba su apsaugine tvorele;
7. Stoglangių ir stogo elementų atstumai nurodyti horizontalioje plokštumoje (nuolydis neįvertintas) - tikslinti vietoje;
8. Visus pakeitimus būtina derinti su projekto vadovu.

0	2026-03	Viešinimui ir statybą leidžiančio dokumento gavimui	
Laida	Išleidimo data	Laidos statusas, keitimo priežastis (jei taikoma)	
KVAL. PATV. DOK. NR.	ARCHITEKTŲ BIURAS UAB "KITA KRYPTIS" Tel./Faks. +370 37 321147 www.kitakryptis.lt, el.p.: info@kitakryptis.lt	Statinio projekto pavadinimas: DAUGIABUČIO GYVENAMOJO NAMO (DAUGIABUČIŲ GRUPĖS), BRASTOS G. 17 IR 17A, KAUNE STATYBOS PROJEKTAS	
38740	PV	Rimantas Grigauskas	Statinio numeris ir pavadinimas:
A635	SA PDV	Tomas Kriaučiūnas	01 - DAUGIABUTIS (DAUGIABUČIŲ PASKIRTIES) NAMAS. 01.13 KORPUSAS IR 01.13S KORPUSAS
	Archit.	Arūnas Kavaliauskas	Dokumento pavadinimas:
	Archit.	Kristina Uosytė	STOGO PLANAS 1:100
	Archit.	Evelina Simokaitytė	Laida
	Archit.	Donata Giunta	0
LT	Statytojas ir (arba) užsakovas:	Dokumento žymuo:	Lapas Lapų
	MB 4 PROJEKTAS, UAB	288/25 - 01.13_01.13S - PP - SA - 200	1 1



1-1

PJŪVIS

1:100

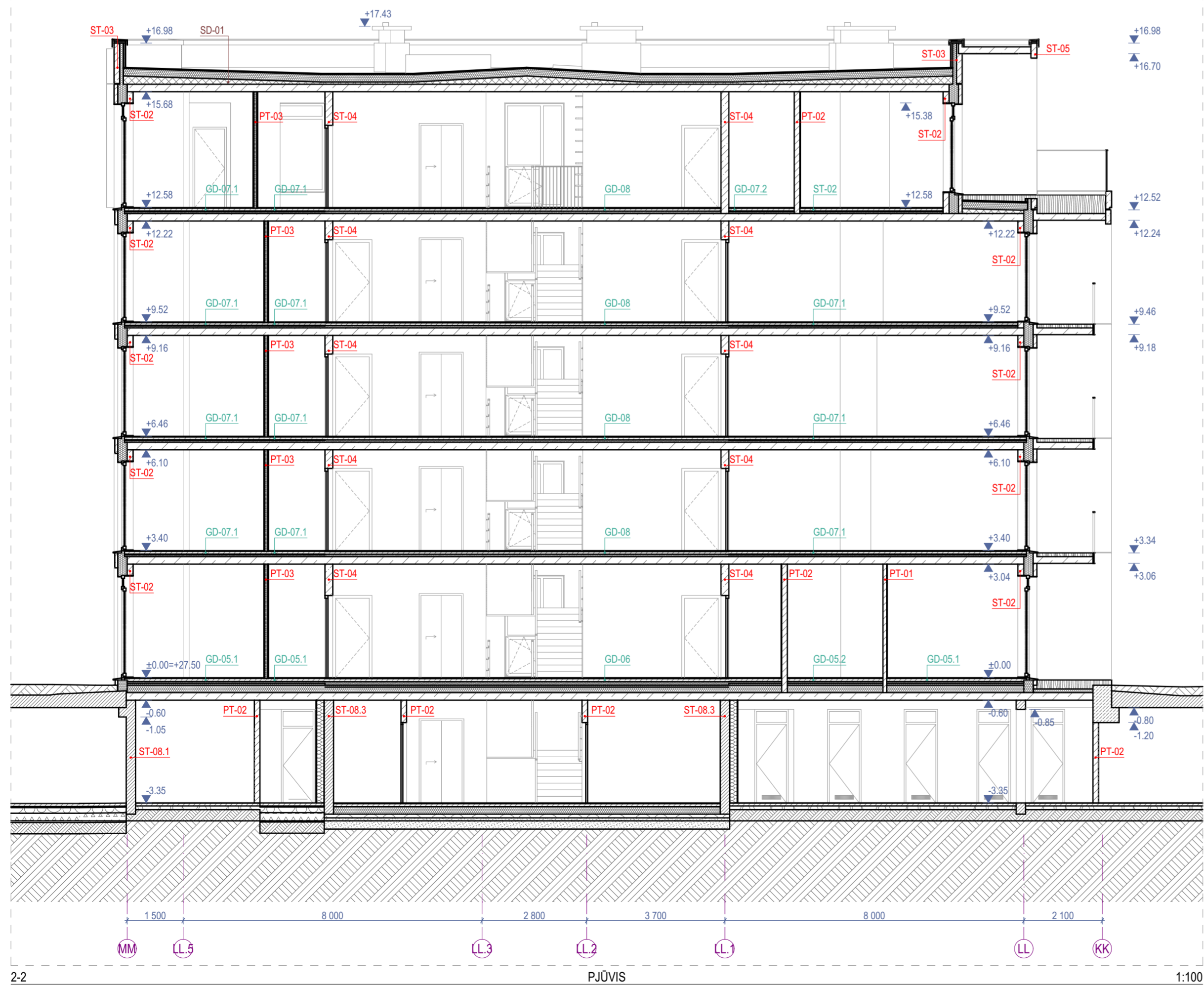
Sutartiniai žymėjimai

ST	Sienų tipai	LG	Vitrinos aliuminio rėme	○	Šildymo sist. kanalai
PT	Pertvarų tipai	LGD	Durys vitrinose	○	Vandentiekio kanalai
GD	Grindų detalė	LGL	Langai vitrinose	○	Vėdinimo kanalai
SD	Stogo detalė	GK	Gaisrinės kopėčios	●	Lietaus nuotekų kanalai
DL	Lauko durys	L	l ajos	○	Buitinių nuotekų kanalai
DV	Vidaus durys	TL	Lauko turėklai	□	Kondic. išorinio bloko vieta
VL	Lauko vartai	TV	Vidaus turėklai	●	Kondic. vamzdelių kanalai
GR	Ventiliacinės grotelės	- - -	Etapų riba	■	Vaizdinio įspėjimo linija
STL	Stoglangiai	▭	Šild. sist. kolektorinės spint.	▨	Priešgaisrinės GK lubos
L	Langai	▭	Elektros ir ryšių skydeliai	▨	GK lubos

Pastabos:

1. Visi matmenys nurodyti milimetrais (mm).
2. Visos altitudės nurodytos metrais (m).
3. Langų ir durų priiřimai nurodo angos dydį konstrukcijoje.
4. Įėjimai į pastatą turi būti horizontalūs. Bet koks iškilas slenksstis negali būti aukštesnis nei 20mm.
5. Visus pakeitimus būtina derinti su projekto vadovu.

0	2026-03	Viešinimui ir statybą leidžiančio dokumento gavimui	
Laida	Išleidimo data	Laidos statusas, keitimo priežastis (jei taikoma)	
KVAL. PATV. DOK. NR.	ARCHITEKTŲ BIURAS UAB "KITA KRYPTIS" Tel./Faks. +370 37 321147 Brastos g. 22G, Kaunas www.kitakryptis.lt, el.p.: info@kitakryptis.lt	Statinio projekto pavadinimas: DAUGIABUČIO GYVENAMOJO NAMO (DAUGIABUČIŲ GRUPĖS), BRASTOS G. 17 IR 17A, KAUNE STATYBOS PROJEKTAS	
38740	PV	Rimantas Grigauskas	Statinio numeris ir pavadinimas: 01 - DAUGIABUTIS (DAUGIABUČIŲ PASKIRTIES) NAMAS. 01.13 KORPUSAS IR 01.13S KORPUSAS
A635	SA PDV	Tomas Kriaučiūnas	
	Archit.	Arūnas Kavaliauskas	
	Archit.	Kristina Uosytė	Dokumento pavadinimas: PJŪVIS 1-1 1:100
	Archit.	Evelina Simokaitytė	Laida 0
	Archit.	Donata Giunta	
LT	Statytojas ir (arba) užsakovas: MB 4 PROJEKTAS, UAB	Dokumento žymuo: 288/25 - 01.13_01.13S - PP - SA - 300.1	Lapas 1
			Lapų 1



2-2 PĖJŪVIS 1:100

Sutartiniai žymėjimai

ST	Sienų tipai	LG	Vitrinos aliuminio rėme	○	Šildymo sist. kanalai
PT	Pertvarų tipai	LGD	Durys vitrinose	○	Vandentiekio kanalai
GD	Grindų detalė	LGL	Langai vitrinose	○	Vėdinimo kanalai
SD	Stogo detalė	GK	Gaisrinės kopėčios	●	Lietaus nuotekų kanalai
DL	Lauko durys	LL	lajos	○	Buitinių nuotekų kanalai
DV	Vidaus durys	TL	Lauko turėklai	□	Kondic. išorinio bloko vieta
VL	Lauko vartai	TV	Vidaus turėklai	○	Kondic. vamzdelių kanalai
GR	Ventiliacinės grotelės	- - -	Etapų riba	■	Vaizdinio įspėjimo linija
STL	Stoglangiai	▭	Šild. sist. kolektorinės spint.	▨	Priešgaisrinės GK lubos
L	Langai	▭	Elektros ir ryšių skydeliai	▨	GK lubos

Pastabos:

1. Visi matmenys nurodyti milimetrais (mm).
2. Visos altitudės nurodytos metrais (m).
3. Langų ir durų priirišimai nurodo angos dydį konstrukcijoje.
4. Įėjimai į pastatą turi būti horizontalūs. Bet koks iškilas slenkstis negali būti aukštesnis nei 20mm.
5. Visus pakeitimus būtina derinti su projekto vadovu.

0	2026-03	Viešinimui ir statybą leidžiančio dokumento gavimui	
Laida	Išleidimo data	Laidos statusas, keitimo priežastis (jei taikoma)	
KVAL. PATV. DOK. NR.	ARCHITEKTŲ BIURAS UAB "KITA KRYPTIS" Tel./Faks. +370 37 321147 Brastos g. 22G, Kaunas www.kitakryptis.lt, el.p.: info@kitakryptis.lt	Statinio projekto pavadinimas: DAUGIABUČIO GYVENAMOJO NAMO (DAUGIABUČIŲ GRUPĖS), BRASTOS G. 17 IR 17A, KAUNE STATYBOS PROJEKTAS	
38740	PV	Rimantas Grigauskas	Statinio numers ir pavadinimas: 01 - DAUGIABUTIS (DAUGIABUČIŲ PASKIRTIES) NAMAS. 01.13 KORPUSAS IR 01.13S KORPUSAS
A635	SA PDV	Tomas Kriaučiūnas	Dokumento pavadinimas: PĖJŪVIS 2-2 1:100
	Archit.	Arūnas Kavaliauskas	Laida 0
	Archit.	Kristina Uosytė	
	Archit.	Evelina Simokaitytė	
	Archit.	Donata Giunta	
LT	Statytojas ir (arba) užsakovas: MB 4 PROJEKTAS, UAB	Dokumento žymuo: 288/25 - 01.13_01.13S - PP - SA - 300.2	Lapas Lapų 1 1



Fasado apdailos kiekiai	
Žymėjimas	Aprašymas
	Fasado apdaila - pigmentuotas išorinis betono sluoksnis. Spalva - šviesiai ruda (spalvą tikslinti DP metu).
	Fasado apdaila - pigmentuotas išorinis betono sluoksnis su matrica - Reckli B Taro. Spalva šviesiai ruda (spalvą tikslinti DP metu).
	Fasado apdaila - dažytas išorinis betono sluoksnis. Spalva - tamsiai pilka (spalvą tikslinti DP metu).
	Fasado apdaila - termomedienos dailylentės (D-s2, d2 degumo klasė, ne daugiau kaip 15% fasado ploto), spalva - natūralios medienos arba šviesiai rudos spalvos klinkerio plytelės (spalvą ir medžiagą tikslinti DP metu).
	Fasado elementai - pigmentuota, ažūrinė betono sienutė. Spalva - tamsiai pilka (spalvą tikslinti DP metu).
	Fasado elementai - skardos lankstiniai. Spalva - juoda, RAL 9004 (spalvą tikslinti DP metu).
	Fasado elementai - Turėklai. Spalva - juoda, RAL 9004 (spalvą tikslinti DP metu).
	Skaidrus stiklas.
	Dažytas stiklas su šiltinimu.
	Skaidrus stiklas turėklams.

Sutartiniai žymėjimai					
ST	Sienų tipai	LG	Vitrinos aliuminio rėme		Šildymo sist. kanalai
PT	Pertvarų tipai	LGD	Durys vitrinose		Vandentiekio kanalai
GD	Grindų detalė	LGL	Langai vitrinose		Vėdinimo kanalai
SD	Stogo detalė	GK	Gaisrinės kopėčios		Lietaus nuotekų kanalai
DL	Lauko durys	L	l ajos		Buitinių nuotekų kanalai
DV	Vidaus durys	TL	Lauko turėklai		Kondic. išorinio bloko vieta
VL	Lauko vartai	TV	Vidaus turėklai		Kondic. vamzdelių kanalai
GR	Ventiliacinės grotelės	- - - -	Etapų riba		Vaizdinio įspėjimo linija
STL	Stoglangiai		Šild. sist. kolektorinės spint.		Priešgaisrinės GK lubos
L	Langai		Elektros ir ryšių skydeliai		GK lubos

Pastabos:

1. Visi matmenys nurodyti milimetrais (mm).
2. Visos altitudės nurodytos metrais (m).
3. Kiekiai duoti be atsargos, išėgą ir užlaidas įsivertina gamintojas.
4. Fasadų apdailos medžiagas ir spalvas būtina papildomai derinti su projekto vadovu.
5. Visus pakeitimus būtina derinti su projekto vadovu.

0	2026-03	Viešinimui ir statybą leidžiančio dokumento gavimui		
Laida	Išleidimo data	Laidos statusas, keitimo priežastis (jei taikoma)		
KVAL. PATV. DOK. NR.		ARCHITEKTŲ BIURAS UAB "KITA KRYPTIS" Tel./Faks. +370 37 321147 Brastos g. 22G, Kaunas www.kitakryptis.lt, el.p.: info@kitakryptis.lt	Statinio projekto pavadinimas: DAUGIABUČIO GYVENAMOJO NAMO (DAUGIABUČIŲ GRUPĖS), BRASTOS G. 17 IR 17A, KAUNE STATYBOS PROJEKTAS	
38740	PV	Rimantas Grigauskas	Statinio numeris ir pavadinimas: 01 - DAUGIABUTIS (DAUGIABUČIŲ PASKIRTIES) NAMAS. 01.13 KORPUSAS IR 01.13S KORPUSAS	
A635	SA PDV	Tomas Kriaučiūnas	Dokumento pavadinimas: FASADAS 18-18.3 1:100	
	Archit.	Arūnas Kavaliauskas	Laida 0	
	Archit.	Kristina Uosytė		
	Archit.	Evelina Simokaitytė		
	Archit.	Donata Giunta		
LT	Statytojas ir (arba) užsakovas:	MB 4 PROJEKTAS, UAB	Dokumento žymovs: 288/25 - 01.13_01.13S - PP - SA - 400.1	Lapas 1
				Lapų 1



Fasado apdailos kiekiai	
Žymėjimas	Aprašymas
	Fasado apdaila - pigmentuotas išorinis betono sluoksnis. Spalva - šviesiai ruda (spalvą tikslinti DP metu).
	Fasado apdaila - pigmentuotas išorinis betono sluoksnis su matrica - Reckli B Taro. Spalva šviesiai ruda (spalvą tikslinti DP metu).
	Fasado apdaila - dažytas išorinis betono sluoksnis. Spalva - tamsiai pilka (spalvą tikslinti DP metu).
	Fasado apdaila - termomedienos dailylentės (D-s2, d2 degumo klasė, ne daugiau kaip 15% fasado ploto), spalva - natūralios medienos arba šviesiai rudos spalvos klinkerio plytelės (spalvą ir medžiagą tikslinti DP metu).
	Fasado elementai - pigmentuota, ažūrinė betono sienutė. Spalva - tamsiai pilka (spalvą tikslinti DP metu).
	Fasado elementai - skardos lankstiniai. Spalva - juoda, RAL 9004 (spalvą tikslinti DP metu).
	Fasado elementai - Turėklai. Spalva - juoda, RAL 9004 (spalvą tikslinti DP metu).
	Skaidrus stiklas.
	Dažytas stiklas su šiltinimu.
	Skaidrus stiklas turėklams.

Sutartiniai žymėjimai					
ST	Sienų tipai	LG	Vitrinos aliuminio rėme		Šildymo sist. kanalai
PT	Pertvarų tipai	LGD	Durys vitrinose		Vandentiekio kanalai
GD	Grindų detalė	LGL	Langai vitrinose		Vėdinimo kanalai
SD	Stogo detalė	GK	Gaisrinės kopėčios		Lietaus nuotekų kanalai
DL	Lauko durys	L	lajos		Buitinių nuotekų kanalai
DV	Vidaus durys	TL	Lauko turėklai		Kondic. išorinio bloko vieta
VL	Lauko vartai	TV	Vidaus turėklai		Kondic. vamzdelių kanalai
GR	Ventiliacinės grotelės	- - -	Etapų riba		Vaizdinio įspėjimo linija
STL	Stoglangiai		Šild. sist. kolektorinės spint.		Priešgaisrinės GK lubos
L	Langai		Elektros ir ryšių skydeliai		GK lubos

Pastabos:

1. Visi matmenys nurodyti milimetrais (mm).
2. Visos altitudės nurodytos metrais (m).
3. Kiekiai duoti be atsargos, išieigą ir užlaidas įsivertina gamintojas.
4. Fasadų apdailos medžiagas ir spalvas būtina papildomai derinti su projekto vadovu.
5. Visus pakeitimus būtina derinti su projekto vadovu.

0	2026-03	Viešinimui ir statybą leidžiančio dokumento gavimui		
Laida	Išleidimo data	Laidos statusas, keitimo priežastis (jei taikoma)		
KVAL. PATV. DOK. NR.		ARCHITEKTŲ BIURAS UAB "KITA KRYPTIS" Tel./Faks. +370 37 321147 Brastos g. 22G, Kaunas www.kitakryptis.lt, el.p.: info@kitakryptis.lt	Statinio projekto pavadinimas: DAUGIABUČIO GYVENAMOJO NAMO (DAUGIABUČIŲ GRUPĖS), BRASTOS G. 17 IR 17A, KAUNE STATYBOS PROJEKTAS	
38740	PV	Rimantas Grigauskas	Statinio numeris ir pavadinimas: 01 - DAUGIABUTIS (DAUGIABUČIŲ PASKIRTIES) NAMAS. 01.13 KORPUSAS IR 01.13S KORPUSAS	
A635	SA PDV	Tomas Kriaučiūnas	Dokumento pavadinimas: FASADAS KK-LL.5 1:100	
	Archit.	Arūnas Kavaliauskas		
	Archit.	Kristina Uosytė		
	Archit.	Evelina Simokaitytė		
	Archit.	Donata Giunta	Laida	
			0	
LT	Statytojas ir (arba) užsakovas:	MB 4 PROJEKTAS, UAB	Dokumento žymuo:	Lapas
			288/25 - 01.13_01.13S - PP - SA - 400.2	Lapų
				1
				1



Fasado apdailos kiekiai	
Žymėjimas	Aprašymas
	Fasado apdaila - pigmentuotas išorinis betono sluoksnis. Spalva - šviesiai ruda (spalvą tikslinti DP metu).
	Fasado apdaila - pigmentuotas išorinis betono sluoksnis su matrica - Reckli B Taro. Spalva šviesiai ruda (spalvą tikslinti DP metu).
	Fasado apdaila - dažytas išorinis betono sluoksnis. Spalva - tamsiai pilka (spalvą tikslinti DP metu).
	Fasado apdaila - termomedenos dailylentės (D-s2, d2 degumo klasė, ne daugiau kaip 15% fasado ploto), spalva - natūralios medienos arba šviesiai rudos spalvos klinkerio plytelės (spalvą ir medžiagą tikslinti DP metu).
	Fasado elementai - pigmentuota, ažūrinė betono sienutė. Spalva - tamsiai pilka (spalvą tikslinti DP metu).
	Fasado elementai - skardos lankstiniai. Spalva - juoda, RAL 9004 (spalvą tikslinti DP metu).
	Fasado elementai - Turėklai. Spalva - juoda, RAL 9004 (spalvą tikslinti DP metu).
	Skaidrus stiklas.
	Dažytas stiklas su šiltinimu.
	Skaidrus stiklas turėklams.

Sutartiniai žymėjimai					
ST	Sienų tipai	LG	Vitrinos aliuminio rėme		Šildymo sist. kanalai
PT	Pertvarų tipai	LGD	Durys vitrinose		Vandentiekio kanalai
GD	Grindų detalė	LGL	Langai vitrinose		Vėdinimo kanalai
SD	Stogo detalė	GK	Gaisrinės kopėčios		Lietaus nuotekų kanalai
DL	Lauko durys	L	ajos		Buitinių nuotekų kanalai
DV	Vidaus durys	TL	Lauko turėklai		Kondic. išorinio bloko vieta
VL	Lauko vartai	TV	Vidaus turėklai		Kondic. vamzdelių kanalai
GR	Ventiliacinės grotelės	- - - -	Etapų riba		Vaizdinio įspėjimo linija
STL	Stoglangiai		Šild. sist. kolektorinės spint.		Priešgaisrinės GK lubos
L	Langai		Elektros ir ryšių skydeliai		GK lubos

Pastabos:

1. Visi matmenys nurodyti milimetrais (mm).
2. Visos altitudės nurodytos metrais (m).
3. Kiekiai duoti be atsargos, išėigą ir užlaidas įsivertina gamintojas.
4. Fasadų apdailos medžiagas ir spalvas būtina papildomai derinti su projekto vadovu.
5. Visus pakeitimus būtina derinti su projekto vadovu.

0	2026-03	Viešinimui ir statybą leidžiančio dokumento gavimui	
Laida	Išleidimo data	Laidos statusas, keitimo priežastis (jei taikoma)	
KVAL. PATV. DOK. NR.		ARCHITEKTŲ BIURAS UAB "KITA KRYPTIS" Tel./Faks. +370 37 321147 Brastos g. 22G, Kaunas www.kitakryptis.lt, el.p.: info@kitakryptis.lt	Statinio projekto pavadinimas: DAUGIABUČIO GYVENAMOJO NAMO (DAUGIABUČIŲ GRUPĖS), BRASTOS G. 17 IR 17A, KAUNE STATYBOS PROJEKTAS
38740	PV	Rimantas Grigauskas	Statinio numeris ir pavadinimas:
A635	SA PDV	Tomas Kriaučiūnas	01 - DAUGIABUTIS (DAUGIABUČIŲ PASKIRTIES) NAMAS. 01.13 KORPUSAS IR 01.13S KORPUSAS
	Archit.	Arūnas Kavaliauskas	Dokumento pavadinimas:
	Archit.	Kristina Uosytė	FASADAS 19-18 1:100
	Archit.	Evelina Simokaitytė	Laida
	Archit.	Donata Giunta	0
LT	Statytojas ir (arba) užsakovas:	MB 4 PROJEKTAS, UAB	Dokumento žymuo:
			288/25 - 01.13_01.13S - PP - SA - 400.3
			Lapas
			1
			Lapų
			1



Fasado apdailos kiekiai	
Žymėjimas	Aprašymas
	Fasado apdaila - pigmentuotas išorinis betono sluoksnis. Spalva - šviesiai ruda (spalvą tikslinti DP metu).
	Fasado apdaila - pigmentuotas išorinis betono sluoksnis su matrica - Reckli B Taro. Spalva šviesiai ruda (spalvą tikslinti DP metu).
	Fasado apdaila - dažytas išorinis betono sluoksnis. Spalva - tamsiai pilka (spalvą tikslinti DP metu).
	Fasado apdaila - termomedienos dailylentės (D-s2, d2 degumo klasė, ne daugiau kaip 15% fasado ploto), spalva - natūralios medienos arba šviesiai rudos spalvos klinkerio plytelės (spalvą ir medžiagą tikslinti DP metu).
	Fasado elementai - pigmentuota, ažūrinė betono sienutė. Spalva - tamsiai pilka (spalvą tikslinti DP metu).
	Fasado elementai - skardos lankstiniai. Spalva - juoda, RAL 9004 (spalvą tikslinti DP metu).
	Fasado elementai - Turėklai. Spalva - juoda, RAL 9004 (spalvą tikslinti DP metu).
	Skaidrus stiklas.
	Dažytas stiklas su šiltinimu.
	Skaidrus stiklas turėklams.

Sutartiniai žymėjimai					
ST	Sienų tipai	LG	Vitrinos aliuminio rėme		Šildymo sist. kanalai
PT	Pertvarų tipai	LGD	Durys vitrinose		Vandentiekio kanalai
GD	Grindų detalė	LGL	Langai vitrinose		Vėdinimo kanalai
SD	Stogo detalė	GK	Gaisrinės kopėčios		Lietaus nuotekų kanalai
DL	Lauko durys	LL	lajios		Buitinių nuotekų kanalai
DV	Vidaus durys	TL	Lauko turėklai		Kondic. išorinio bloko vieta
VL	Lauko vartai	TV	Vidaus turėklai		Kondic. vamzdelių kanalai
GR	Ventiliacinės grotelės	- - -	Etapų riba		Vaizdinio įspėjimo linija
STL	Stoglangiai		Šild. sist. kolektorinės spint.		Priešgaisrinės GK lubos
L	Langai		Elektros ir ryšių skydeliai		GK lubos

Pastabos:

1. Visi matmenys nurodyti milimetrais (mm).
2. Visos altitudės nurodytos metrais (m).
3. Kiekiai duoti be atsargos, išieigą ir užlaidas įsivertina gamintojas.
4. Fasadų apdailos medžiagas ir spalvas būtina papildomai derinti su projekto vadovu.
5. Visus pakeitimus būtina derinti su projekto vadovu.

0	2026-03	Viešinimui ir statybų leidžiančio dokumento gavimui		
Laida	Išleidimo data	Laidos statusas, keitimo priežastis (jei taikoma)		
KVAL. PATV. DOK. NR.		ARCHITEKTŲ BIURAS UAB "KITA KRYPTIS" Tel./Faks. +370 37 321147 Brastos g. 22G, Kaunas www.kitakryptis.lt, el.p.: info@kitakryptis.lt	Statinio projekto pavadinimas: DAUGIABUČIO GYVENAMOJO NAMO (DAUGIABUČIŲ GRUPĖS), BRASTOS G. 17 IR 17A, KAUNE STATYBOS PROJEKTAS	
38740	PV	Rimantas Grigauskas	Statinio numeris ir pavadinimas:	
A635	SA PDV	Tomas Kriaučiūnas	01 - DAUGIABUTIS (DAUGIABUČIŲ PASKIRTIES) NAMAS. 01.13 KORPUSAS IR 01.13S KORPUSAS	
	Archit.	Arūnas Kavaliauskas	Dokumento pavadinimas:	
	Archit.	Kristina Uosytė	FASADAS MM-KK 1:100	
	Archit.	Evelina Simokaitytė	Laida	
	Archit.	Donata Giunta	0	
LT	Statytojas ir (arba) užsakovas:	MB 4 PROJEKTAS, UAB	Dokumento žymuo:	Lapas Lapų
			288/25 - 01.13_01.13S - PP - SA - 400.4	1 1