

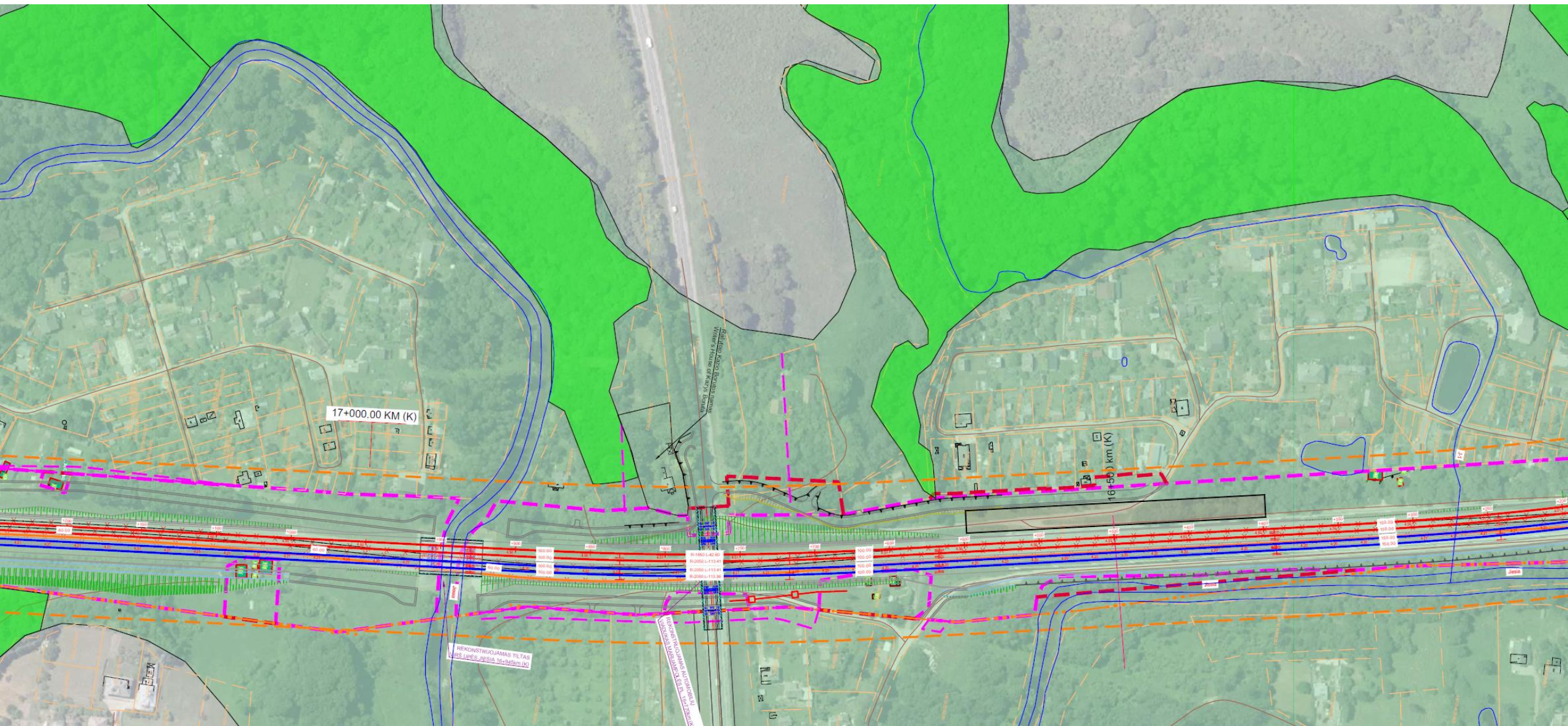
LTG

INFRA

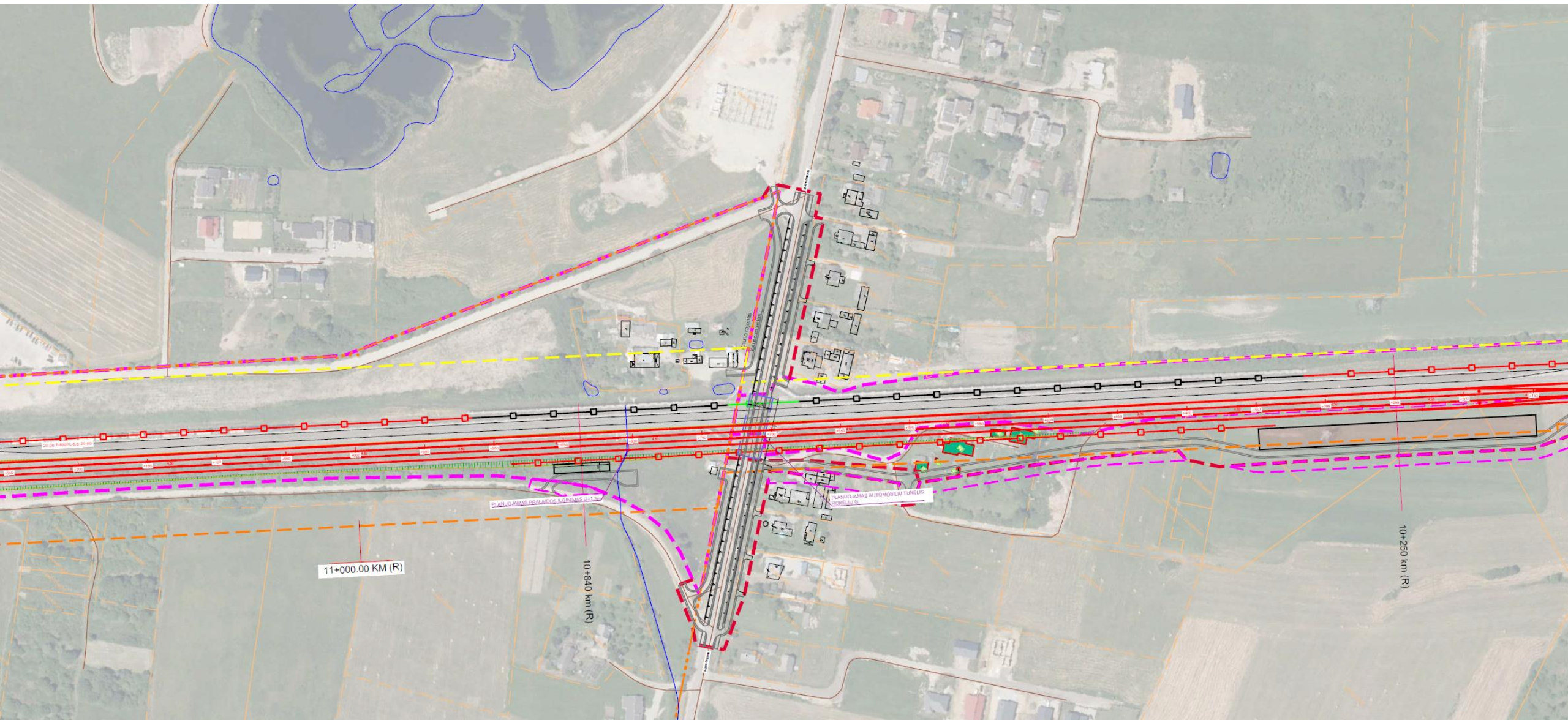
„RAIL BALTICA“ ŽEMĖS IŠPIRKIMO VEIKLA KAUNO GELEŽINKELIO MAZGE

„Rail Baltica“ valdymas, 2023 m. gegužės 18 d.

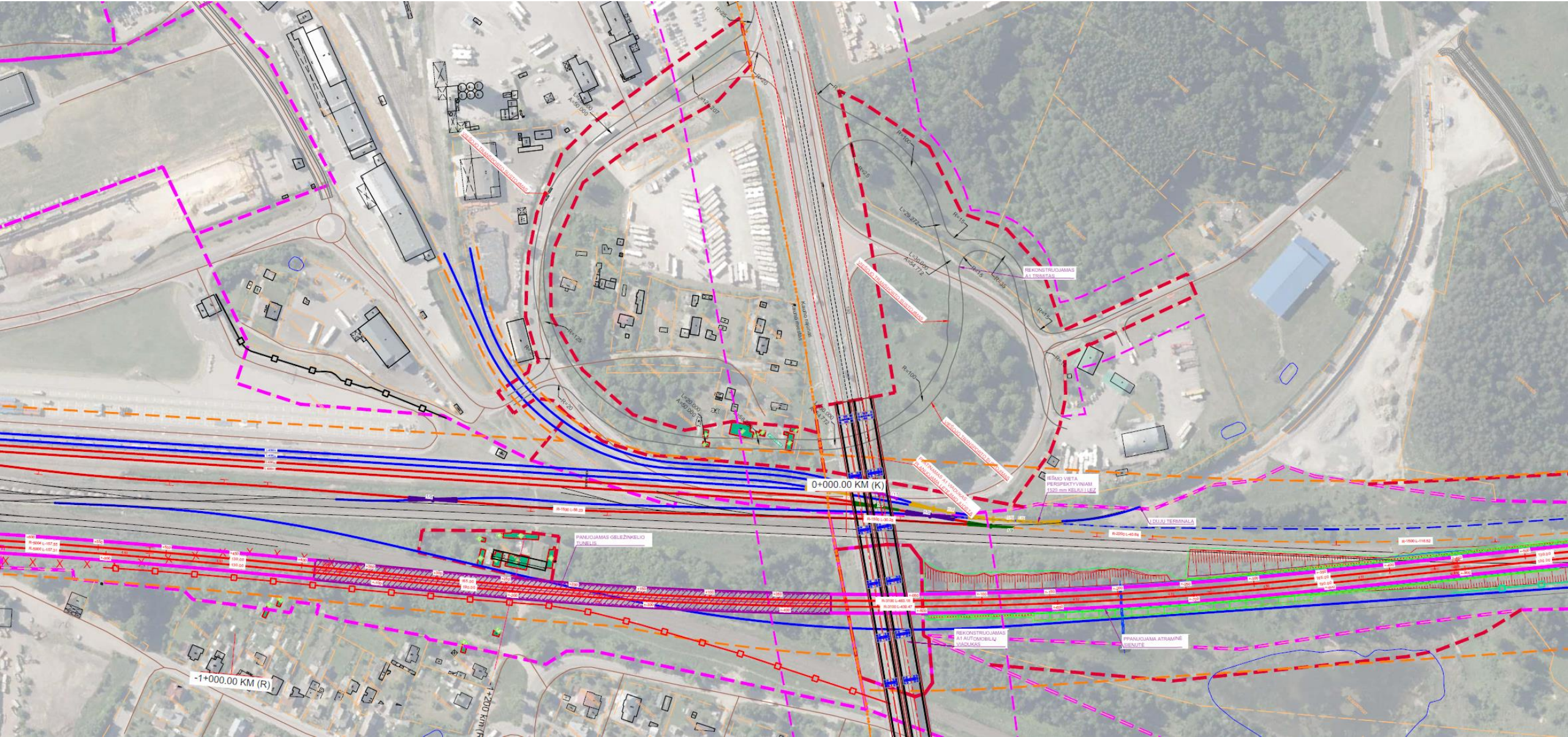
1. Automobilių viadukas (Marijampolės pl./Rokų pl.)



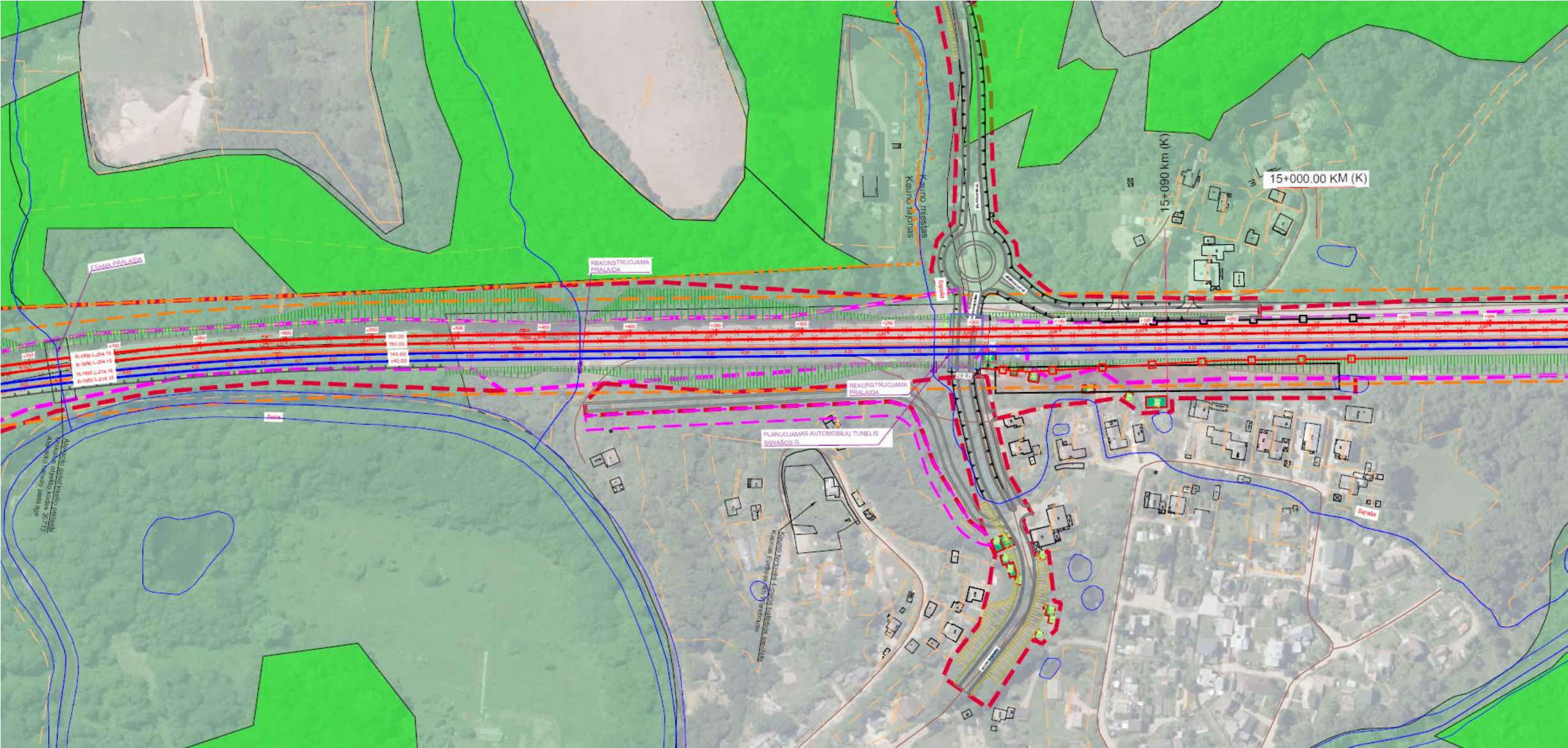
2. Automobilių tunelis (Rokelių g.)



3. Automobilių viadukas (A1)



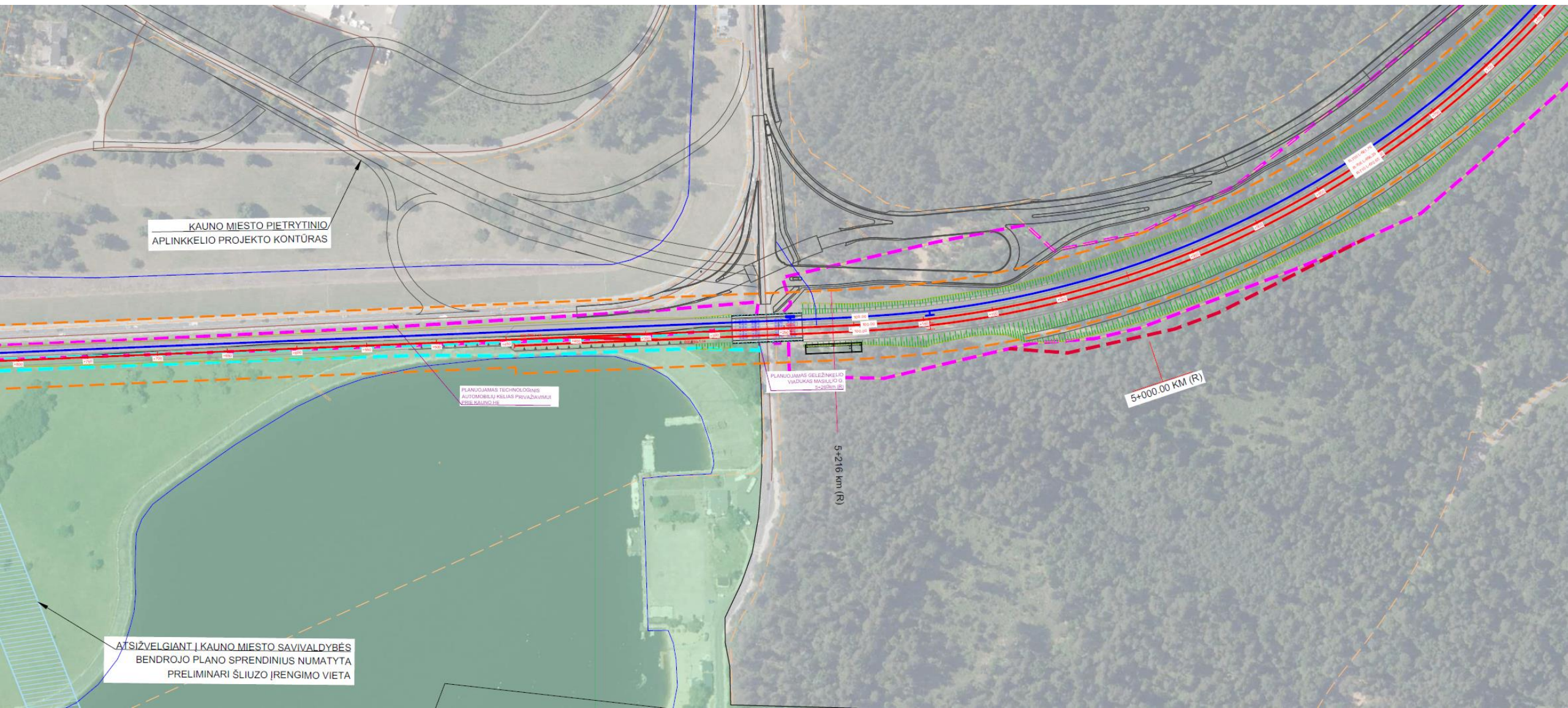
4. Automobilių tunelis (Sąnašos g.)



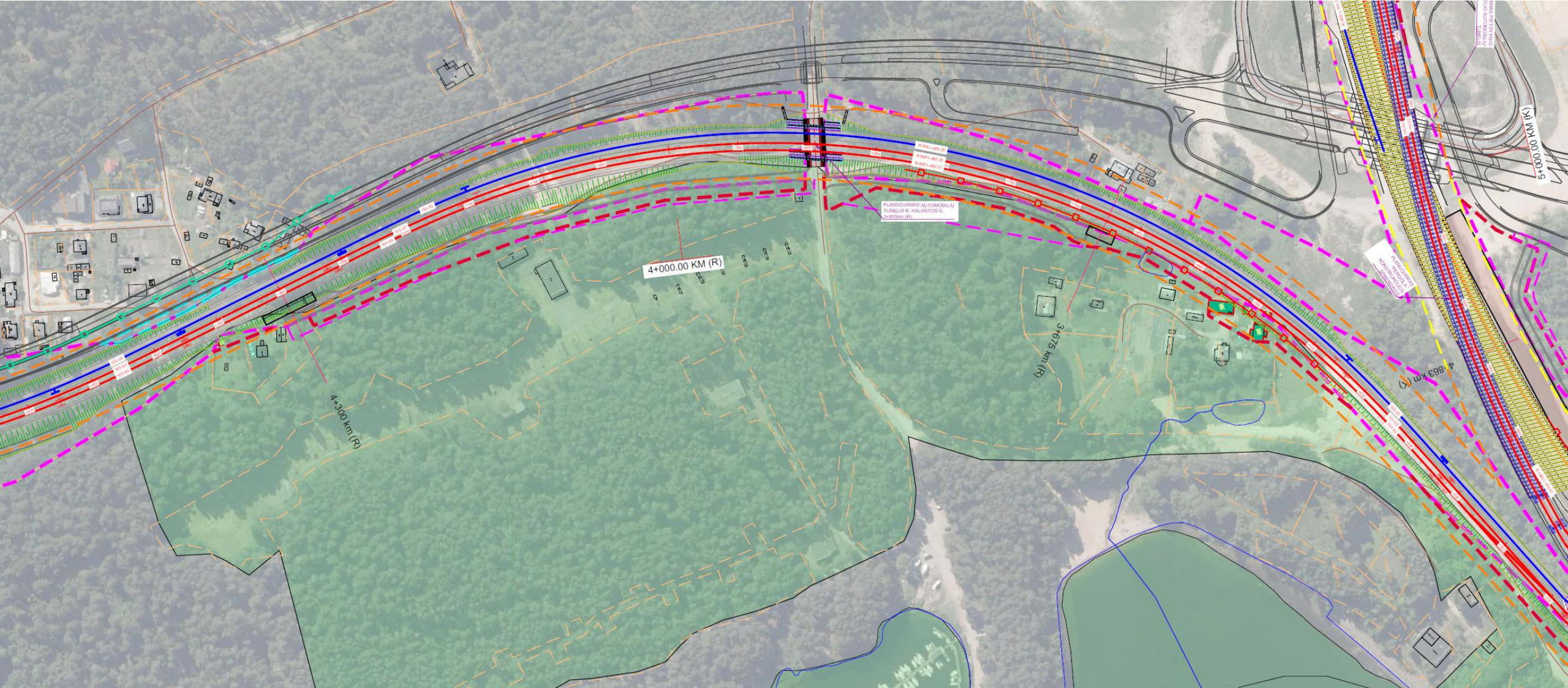
5. Automobilių tunelis (Rokelių g.)

Kauno geležinkelio mazge						
Eil. Nr.	Geležinkelio ruožas	Statinio tipas	Piketažas, km	Žemės sklypo unikalus Nr.	Žemės sklypo plotas ha	Preliminarus planuojamas valstybės nuosavybėn įsigyti žemės sklypo plotas, ha
1.	Jiesia – Kaunas	Automobilių viadukas (Marijampolės pl./Rokų pl.)	16+770	4400-1694-8470	3,3000	0,1158
				4400-4089-4974	0,1256	0,0068
2.	Rokai – Palemonas	Automobilių tunelis (Rokelių g.)	10+712	4400-5054-9616	1,3403	0,0051
				5273-0012-0002	0,3019	0,0191
				5273-0012-0010	0,3073	0,019
				1901-0297-0023	0,2998	0,0176
				4400-2054-4116	0,1200	0,0127
				4400-0936-2609	0,3363	0,0175
				1901-0294-0003	0,2897	0,0181
				4400-5214-4904	0,1740	0,0201
				4400-1977-8473	0,2520	0,0141
				4400-4636-8370	0,1771	0,0017
3.	Palemonas	Automobilių viadukas (A1)	0+000	5233-0007-0029	2,0000	0,5687
				5233-0013-0025	1,4900	0,1889
				4400-1505-9666	1,8755	0,0915
				4400-4904-6937	0,6697	0,382
				4400-3142-9857	0,1980	0,0847
				5233-9999-0194	1,4892	0,0016
4.	Jiesia – Kaunas	Automobilių tunelis (Sanašos g.)	15+205	4400-5034-0560	0,0679	0,0021
				4400-2606-6380	0,0945	0,0034
IŠ VISO				20 žemės sklypų (jų dalių)		1,5905 ha

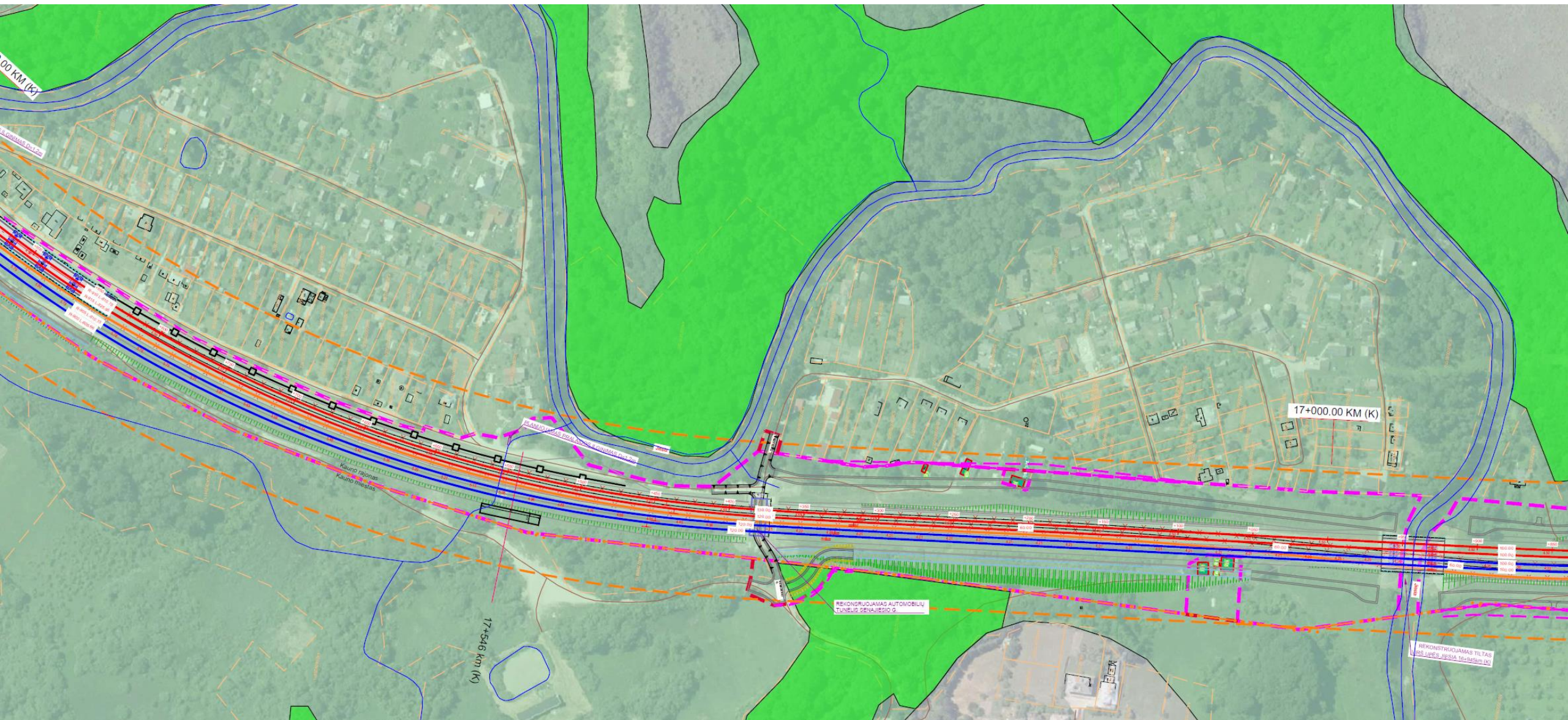
5. Geležinkelio viadukas (Masiulio g.), valst. žemė



6. Automobilių tunelis (Kalantos g.), valst. žemė



7. Automobilių tunelis (Senajiesios g.), valst. žemė





Thank you!
Ačiū!

