

STATYTOJAS: AB „ESO“

OBJEKTAS: Apšvietimo įrenginių prijungimas pagal TS17-30953 Šančių ažuolyno Verkių ir Ašmenos 1-osios g. sankirtoje, Kaunas

ADRESAS: Ašmenos 1-oji g. -, Kaunas, Kauno m. sav

INVESTICINIS Nr.: E1N2730953

ESO SĄLYGŲ Nr. TS17-30953

STATYBOS RŪŠIS NAUJA STATYBA

STADIJA: TECHNINIS PROJEKTAS

DALIS: ELEKTROTECHNIKOS

BYLA: [17-10]TS1730953-TP-E

UŽSAKOVAS: Kauno miesto savivaldybės administracija

PROJEKTO RENGĖJAS: UAB „EPRA“

PROJEKTO DALIES VADOVAS VAIDAS JOZONIS (At.nr.: 24565)

VILNIUS
2017

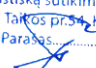







Patvirtinta
2017.12.08

Elektros tinklo projektų valdymo
grupės projektų vadovas
Arūnas Maciukovičius

PROJEKTO SUDĖTIES ŽINIARAŠTIS

<u>Brėž. Nr.</u>	<u>Lapu</u>	<u>Laida</u>	<u>Brėžinio pavadinimas</u>
	1	O	Titulinis lapas
[17-10]TS1730953-TP-E-AR	4	O	Projekto sudėties žiniaraštis; Projekto pritarimų lentelė; Projekto bendrieji rodikliai; Aiškinamasis raštas
	1		Kvalifikacijos atestato kopija
	2		Prijungimo sąlygos nr. TS17-30953
	1		Topografinė nuotrauka
	3		Sutikimas tiesti susisiekimą komunikacijas, inžinerinius tinklus bei statyti jiems funkcionuoti būtinus statinius valstybinėje žemėje, kurioje nesuformuoti žemės sklypai
[17-10]TS1730953-TP-E-1	1	O	El. tinklo planas
[17-10]TS1730953-TP-E-3	1	O	Prijungimo schema
[17-10]TS1730953-TP-E-SŽ	2	O	Kabelių montavimo žurnalas Sąnaudų kiekių žiniaraštis Darbų žiniaraštis
[17-10]TS1730953-TP-E-SSKA	3	O	Suvestinis statybos kainos apskaičiavimas
Viso lapų	19		

PROJEKTO PRITARIMŲ LENTELĖ

Įmonės, organizacijos, institucija	Atsakingas asmuo	Derinimo tekstas	Parašas, data
Užsakovas	Kauno miesto savivaldybės administracija	Su tech sprendimais ir skydo vieta sutinku	2017-07-25 parašas
AB „Telia“	Vyresnysis inžinierius Alvydas Tomkus	Telia Lietuva, AB požeminių ryšių linijų vieta SUDERINTA Prieš 3 paras iki darbų pradžios būtina paimti raštišką sutikimą žemes kasimo darbams Tarkos pr. 4, Kaunas, tel. Parašas: 2017 m. mėn. d.  Alvydas Tomkus Telia Lietuva, AB Tinklo resursų administravimo komanda vyresnysis inžinierius	2017-11-02 parašas
UAB „Kauno vandenys“ techninio-projektų skyrius	Vyresn. inžinierius Laimis Nemickas	PRITARTA UAB „Kauno vandenys“ Techninio - projektų skyrius Techninės grupės vyresnysis inžinierius Laimis Nemickas 2017-10-26 	2017-10-26 parašas
UAB „Kauno gatvių apšvietimas“	Techninio skyriaus viršininkė Aušra Petrauskienė	UAB „Kauno gatvių apšvietimas“ Techninio skyriaus viršininkė Aušra Petrauskienė 2017-11-03 	2017-11-03 parašas
Kauno miesto savivaldybės administracija	Aplinkos apsaugos skyriaus vyr. specialistas Aleksandras Beliavičius	Kauno miesto savivaldybės administracijos Aplinkos apsaugos skyriaus vyriausiasis specialistas Aleksandras Beliavičius 2017-10-24 	2017-10-24 parašas
Kauno miesto savivaldybės administracija	Energetikos skyriaus vedėjas Raimondas Mačikėnas	Suderinta: Kauno miesto savivaldybės administracijos Energetikos skyriaus vedėjas Raimondas Mačikėnas 2017-10-24 	2017-10-24 parašas
Kauno miesto savivaldybės administracija	Miesto tvarkymo skyriaus vyriausiasis specialistas Rimantas Rutavičius	Elektrinis tinkle per dirbtinį plotą išdėstytas lygmenis. Kauno miesto savivaldybės administracijos Miesto tvarkymo skyriaus vyriausiasis specialistas Rimantas Rutavičius 2017-11-07 	2017-11-07 parašas
AB „ESO“ dujų tinklo eksploatavimo skyrius	Vyresnysis inžinierius Eimantas Študeikis	SUDERINTA AB „Energijos skirstymo operatorius“ 2017-10-26 Dujų tinklo eksploatavimo skyrius vyresnysis inžinierius Eimantas Študeikis 	2017-10-26 parašas
Kultūros paveldo departamentas prie Kultūros ministerijos Kauno skyrius	Vyresn. specialistas Mindaugas Norkus	PRITARTA. Nu. 07-491K Kultūros paveldo departamento prie Kultūros ministerijos Kauno skyriaus vyriausiasis specialistas Mindaugas Norkus 2017-11-07 	2017-11-07 parašas
AB „ESO“		Elektrinio tinklo projektu vadovų grupės projektu vadovas Artūras Maciukovičius 	

Patvirtinu, kad pritarimo nuorašai tikri PDV Vaidas Jozonis (Atest. nr. 24565)

POJEKTO BENDRIEJI RODIKLIAI

Pagrindiniai statinio techniniai rodikliai

Eil. Nr.	Pavadinimas	Mato vnt.	Kiekis	Pastabos
1	2	3	4	5
IV. INŽINERINIAI TINKLAI				
4.1	Bendras kiekvienos paskirties inžinerinių tinklų ilgis	km	0,052	
4.1.1	Įvadinių 0,4kV;	km	-	
4.1.2	Magistralinių 0,4kV;	km	0,052	
4.1.3	Magistralinių 10kV;	km	-	
4.2	Kiekvienos paskirties inžinerinių tinklų ilgis;			
4.2.1	Požeminės dalies;	km	0,049	
4.2.2	Antžeminės dalies;	km	0,003	
4.3	Elektros tinklų laidininkų skaičius ir skerspjūvis;	vnt/mm ²	4x120	
4.4	Gatvės apšvietimo valdymo skydas	vnt.	-	
4.5	Metalinės, kūginės, cinkuotos atramos	vnt.	-	
4.6	Transformatorinės/galios transformatorių galia	vnt/kVA	-	
4.7	0.4kV KL apsaugos zonos plotis	m	2	
4.8	10kV KL apsaugos zonos plotis	m	-	
4.9	Elektros tiekimo patikimumo kategorija		III	
4.10	Nauja leistinoji naudoti galia	kW	8	
4.11	Elektros įrenginių įrengiamoji galia	kW	-	
4.12	Metinis elektros energijos poreikis (apytikris):	kWh	1000	

Bendrieji ekonominiai rodikliai

Eil. Nr.	Pavadinimas	Samatinė kaina, Eur su PVM
1	Objekto prijungimas prie el. tinklo	4431.02
2	Kitos statinio išlaidos	170.00
4	Užsakovo rezervas (5 proc.)	230.05
5	Viso:	4831.07

Elektros tinklo projektų valdymo
grupės projektų vadovas
Arūnas Maciukaitis



AIŠKINAMASIS RAŠTAS

Bendrieji duomenys

Techninis projektas parengtas vadovaujantis AB „ESO“ išduotomis sąlygomis Nr. TS17-30953 adresui Ašmenos 1-oji g. -, Kaunas, Kauno m. sav ir tokiomis pagrindiniais normatyviniais statybos techniniais dokumentais:

STR 1.04.04:2017 „Statinio projektavimas, projekto ekspertizė“;

„Elektros įrenginių įrengimo taisyklės“, 2012m;

„Elektrinių ir elektros tinklų eksploatavimo taisyklės“, 2013m;

„LR statybos įstatymas“, 2013m;

STR 1.01.02:2016 „Normatyviniai statybos techniniai dokumentai“;

STR 1.05.01:2017 „Statybą leidžiantys dokumentai. Statybos užbaigimas. Statybos sustabdymas. Savavališkos statybos padarinių šalinimas. Statybos pagal neteisėtai išduotą statybą leidžiantį dokumentą padarinių šalinimas.“

Projektinių sprendinių aprašymas

Pagal akcinės bendrovės „ESO“ išduotas technines sąlygas Nr. TS17-30953 projekte sprendžiama:

1. Projektuojamaa kabelių/komercinių apskaitų spinta (KS/KAS) dviejų skaitiklių gabarito. Spintoje sumontuojamas 16 A automatinis jungiklis ir skaitliukas, rezervinis saugiklių-kirtiklių blokas NH2.
2. KS/KAS prijungiama 0,4 kV KL Al 4x120 mm² nuo transformatorinės TP-61 0,4 kV SĮ 5 grupės, kabelio apsaugai panaudojami 250 A saugiklių lydieji įdėklai.
3. KS/KAS įžeminama sumontuojant įžeminimo kontūrus ($R \leq 30\Omega$).
4. El. tiekimas projektuojamiems el. vartotojams sprendžiamas pagal III el. tiekimo patikimumo kategoriją.
5. Techniniai reikalavimai medžiagoms ir gaminiams sudaryti pagal patvirtintus akcinės bendrovės „ESO“ reikalavimus.
6. Elektros įrengimų korpusai ir metalinės konstrukcijos galinčios patekti po įtampa pažeidus laidininkų izoliaciją, turi būti įžemintos.
7. Visi darbai atliekami laikantis EIT reikalavimų.

Kabelių trasa

0,4 kV KL klojama valstybinėje žemėje, kurioje nesuformuoti sklypai, uždaru būdu po keliu ir atviru tranšėjiniu būdu kitose teritorijose (gautas NŽT sutikimas, suderinta su esamas požemines komunikacijas eksploatuojančiomis įmonėmis).

Poveikis aplinkai

Tiesiant KL ir montuojant KS/KAS atliekų nesusidarys.

Darbų organizavimas

Statybos darbus užsakovas numato atlikti rangos būdu. Statybai bus samdoma specializuota statybinė organizacija–firma laimėjusi konkursą.

Rangovai vykdydami statybos darbus, turi vadovautis Darboviečių įrengimo statybvietėse nuostatais, Darbo įrenginių naudojimo bendraisiais nuostatais, Darbuotojų aprūpinimo asmeninėmis apsauginėmis priemonėmis nuostatais, Saugos ir sveikatos apsaugos ženklų naudojimo nuostatais, Saugos ir sveikatos taisyklėmis statyboje DT5-00 ir kitais galiojančiais darbų saugos ir sveikatos teisės aktais, techniniais reglamentais, standartais, metodiniais nurodymais.

Šiame projekte nėra sudėtingų statinių su neįsisavinta darbų technologija, todėl statybos – montavimo darbuose reikėtų vadovautis reglamentu STR 1.08.02:2002 „Statybos darbai“ ir kitais statybos procesą reglamentuojančiais dokumentais.



STATYBOS PRODUKCIJOS
SERTIFIKAVIMO CENTRAS

Valstybės įmonė Statybos produkcijos sertifikavimo centras, įmonės kodas 110068926, Linkmenų g. 28, LT-08217 Vilnius

KVALIFIKACIJOS ATESTATAS

Nr.24656

Vaidas Jozonis

A.k. 38402181165

Suteikta teisė eiti ypatingo statinio projekto dalies vadovo ir ypatingo statinio projekto dalies vykdymo priežiūros vadovo pareigas.

Statiniai: visi statiniai (išskyrus branduolinės energetikos objektų statinius).

Projekto dalys: elektrotechnikos (iki 10 kV įtampos), procesų valdymo ir automatizacijos.

Direktorius



Robertas Encius

10603

Išduotas 2014 m. birželio 25 d.
Pirmą kartą išduotas 2009 m. birželio 23 d.

Kvalifikacijos atestatų registras skelbiamas www.spsc.lt



PRIJUNGIMO SĄLYGOS NR. TS17-30953

Parengta: 2017.07.31,
Galioja iki: 2020-07-31

Klientas: Kauno miesto savivaldybės administracija

Kliento kontaktiniai duomenys: Laisvės al. 96, Kaunas, Kauno m. sav., +37061645688,
jolanta.kasinskienė@kaunas.lt

Objekto pavadinimas: Apšvietimo įrenginiai aukštųjų Šančių ažuolyno Verkių ir Ašmenos 1-osios g. sankirtoje

Objekto adresas: Ašmenos 1-oji g. -, Kaunas, Kauno m. sav.

Investicinio projekto Nr.: E1N2730953

Kliento paraiškos Nr. 17-30953 duomenys	Elektros energijos tiekimo patikimumo kategorija			Atvado tipas (vienfazis, trifazis)
	I	II	III	
Esama leistinoji naudoti galia (kW):	-	-	-	
Nauja leistinoji naudoti galia (kW):	-	-	8	Trifazis
Iš viso leistinoji naudoti galia (kW):	-	-	8	Trifazis

1. Šios prijungimo sąlygos išduodamos Kliento objekto, esančio Ašmenos 1-oji g. -, Kaunas, Kauno m. sav., prijungimui prie AB ESO skirstomųjų tinklų. Objekto elektros įrenginių prijungimui parinktas optimalus prijungimo taškas atsižvelgiant į techninius ir ekonominius rodiklius.

2. Nuosavybės ir turto eksploatavimo riba nustatoma komercinės apskaitos spintoje su tranzitine dalimi, ant elektros kabelių linijos, nutiestos į Kliento objekto elektros tinklą, prijungimo gnybtų.

3. Kliento veiksmai įgyvendinant Objekto prijungimą:

3.1. Parengti elektros įrenginių prijungimo projektą pagal šių Prijungimo sąlygų 4 punkto techninius sprendinius. Projektas turi atitikti STR „Statinio projektavimas“ bei Bendrovės technologinės tinklo plėtros strategijos ir Bendrovės reikalavimus techniniams bei darbo projektams, paskelbtus internetiniame puslapyje www.eso.lt. Projekto parengimui galite kreiptis į reikiamą kvalifikaciją turinčias projektavimo įmones. Dėl projektui rengti reikalingos techninės informacijos ir atsakingų Bendrovėje asmenų kontaktų galite kreiptis klientų aptarnavimo telefonu 1802, elektroniniu paštu info@eso.lt arba į Bendrovės Klientų aptarnavimo centrą „Gilė“ kurį Jums patogiausia pasiekti (Klientų aptarnavimo centrų adresai - www.eso.lt Kontaktai / Klientų aptarnavimo centrai „Gilė“). Kreipiantis nurodykite šių sąlygų numerį ir savivaldybę kurioje yra projektuojamas objektas.

3.2. Parengtą projektą (atspausdintą 2 egzemplioriais, skaitmeninę jo kopiją įrašytą į kompaktinį diską ar USB laikmeną (brėžiniai ir schemos DWG bylose AUTOCAD-2007 versija, kiti dokumentai PDF bylose)) pateikti į Bendrovės Klientų aptarnavimo centrą „Gilė“ kurį Jums patogiausia pasiekti (Klientų aptarnavimo centrų adresai - www.eso.lt Kontaktai / Klientų aptarnavimo centrai „Gilė“).

3.3. Pasirašyti prijungimo paslaugos sutartį ir sumokėti sutartyje nurodytą prijungimo paslaugos mokestį. Sutartį pasirašyti galite www.manogile.lt arba Bendrovės Klientų aptarnavimo centre „Gilė“ kurį Jums patogiausia pasiekti (Klientų aptarnavimo centrų adresai - www.eso.lt Kontaktai / Klientų aptarnavimo centrai „Gilė“). Bendrovė, gavusi pasirašytą prijungimo paslaugos sutartį ir sumokėtą, prijungimo paslaugos sutartyje nurodytą, įmoką, organizuos rangovo parinkimą ir preliminarai per 45 kalendorines dienas, po prijungimo darbų rangos sutarties pasirašymo su viešąjį pirkimą laimėjusiu rangovu, suteiks prijungimo paslaugą. Prijungimo paslaugos suteikimo terminas gali keistis, atsižvelgiant į parengto projekto techninius sprendinius, darbų sezoniškumą ar pasikeitus teisės aktų

Centrinė būstinė

Rekvizitai

AB „Energijos skirstymo operatorius“
Aguonų g. 24
03212 Vilnius, Lietuva
www.eso.lt

Informacija klientams Tel. 1802
Tel. (8 5) 277 7524
Faks. (8 5) 277 7514
El. p.: info@eso.lt

Įmonės kodas 304151376
PVM kodas: LT100009860612
Registro tvarkytojas VĮ Registrų centras

reikalavimų nuostatomis.

3.4. Vadovaujantis Elektros įrenginių įrengimo bendrųjų taisyklių reikalavimais įrengti elektros liniją (toliau - įvadą), nuo Objekto vidaus elektros paskirstymo skydo iki komercinės apskaitos spintos įrengiamos, kaip nurodyta šių Prijungimo sąlygų 4 punkte. Įvado įrengimui galite kreiptis į reikiamą kvalifikaciją turinčias įmones.

3.5. Atlikti Objekto elektros tinklo ir įvado, iki nuosavybės ribos su Bendrove, techninės būklės įvertinimą. Klientas pateikia Objekto elektros tinklo schemą, varžų matavimo protokolus bei kitus įstatymais numatytus dokumentus Valstybinei energetikos inspekcijai (toliau - VEI). Objekto elektros tinklas yra parengtas prijungti prie elektros operatoriaus elektros tinklo, kai VEI inspektorius, neradęs trūkumų, patvirtina išduodamas pažymą apie įrengtų elektros įrenginių techninės būklės patikrinimą. Daugiau informacijos galite rasti www.vei.lt.

3.6. Elektros įrenginiams, kuriems dėl sudėtingų gamybinių procesų yra būtinas ypatingai stabilus elektros energijos tiekimas ar persiuntimas, t. y. didesnis elektros energijos tiekimo ar persiuntimo (įtampos) stabilumas, nei numatytas LST EN 50160 „Viešųjų skirstomųjų tinklų tiekiamos elektros įtampinės charakteristikos“ standarto nuostatose, rekomenduojama įsirengti vietines technines priemones (įtampos stabilizatorius, autonominius elektros energijos šaltinius ir kt.), mažinančias įtampos svyravimus, trumpuosius ir ilgusius pertrūkius. Techninių priemonių įdiegimas numatomas Elektros energijos tiekimo ir naudojimo taisyklių, patvirtintų energetikos ministro 2013 m. gruodžio 4 d. Įsakymu Nr. 86 punkto nuostatomis, „Vartotojas (išskyrus buitinį vartotoją) privalo įdiegti technines priemones, reikalingas technologiniams procesams saugiai sustabdyti ir galimiems nuostoliams išvengti ar maksimaliai juos sumažinti“. Plačiau www.eso.lt.

3.6. Informuojame, kad pasikeitus pareikalaujamos galios poreikiui arba patikimumo kategorijai, reikalinga pateikti naują paraišką su naujais paraiškos duomenimis. Bendrovė gavusi naują paraišką parengs naujas prijungimo sąlygas.

4. Techniniai sprendimai AB „Energijos skirstymo operatorius“ elektros tinklo daliai

4.1. Bendrovės personalui patogioje aptarnauti elektros įrenginius vietoje (abipusiai suderintoje su Klientu) įrengti dviejų vietų komercinės apskaitos spintą su tranzitine dalimi (toliau-KS/KAS) su trifaziu „C“ charakteristikos 16 A automatinio jungikliu ir elektros energijos apskaitos skaitikliu.

4.2. Esamoje transformatorinėje MT-61 laisvoje prijungimo grupėje Nr. 5 įrengti NH-1 gabarito saugiklių kirtiklių bloką su saugikliais.

4.3. KS/KAS prijungti nuo esamos transformatorinės MT-61 įrengiant 120 mm² skerspjūvio kabelių liniją.

5. Kita informacija

5.1. Elektros energijos prijungimo procesą galite stebėti AB „Energijos skirstymo operatorius“ savitarnos svetainėje www.manogile.lt, skiltyje „Paraiškos ir prašymai“.

Daugiau aktualios informacijos dėl elektros įrenginių prijungimo tolimesnių žingsnių bei kitų AB „Energijos skirstymo operatorius“ teikiamų paslaugų galite rasti www.eso.lt arba sužinoti klientų aptarnavimo telefonu **1802**.

Skambačiai apmokestinami pagal Jūsų pasirinkto ryšio operatoriaus taikomą tarifą ar mokėjimo planą.

patvirtino Inžinierius BAJALIS MANTAS 

parengė Inžinierius BAJALIS MANTAS 

Centrinė būstinė

Rekvizitai

AB „Energijos skirstymo operatorius“
Aguonų g. 24
03212 Vilnius, Lietuva
www.eso.lt

Informacija klientams Tel. 1802
Tel. (8 5) 277 7524
Faks. (8 5) 277 7514
El. p.: info@eso.lt

Įmonės kodas 304151376
PVM kodas: LT100009860612
Registro tvarkytojas VĮ Registrų centras



**NACIONALINĖS ŽEMĖS TARNYBOS
PRIE ŽEMĖS ŪKIO MINISTERIJOS
KAUNO MIESTO SKYRIUS**

Gavėjas: Nr. SUVA- (8.53.E.)
 Kauno miesto savivaldybės administracija į 2017-11-20 Nr. GST-13993
 Laisvės al. 96, LT-44251 Kaunas

**DĖL SUTIKIMO TIESTI SUSISIEKIMO KOMUNIKACIJAS, INŽINERINIUS TINKLUS
IR STATYTI JIEMS FUNKCIONUOTI BŪTINUS STATINIUS VALSTYBINĖJE ŽEMĖJE,
KURIOJE NESUFORMUOTI ŽEMĖS SKLYPAI**

Nacionalinės žemės tarnybos prie Žemės ūkio ministerijos Kauno miesto skyrius, atsižvelgdamas į 2017-11-20 prašymą Nr. GST-13993, neprieštaruoja dėl šių objektų šių objektų tiesimo / statybos / rekonstravimo valstybinėje žemėje, kurioje nesuformuoti žemės sklypai:

Susisiekimo komunikacijų, inžinerinių tinklų ir jiems funkcionuoti būtinų statinių pavadinimas (-ai), rūšis (-ys)	elektros tinklas "0,4 kV kabelių linija" (Įtampa, kV: <1 kV), elektros tinklas "0,4 kV kabelių spinta" (Įtampa, kV: <1 kV)
Žemės sklypo (-ų) kadastro Nr., adresas (-ai)*	
Pastato (-ų) unikalus Nr., adresas (-ai)*	
Objekto (-ų) pavadinimas(-ai)*	Apšvietimo įrenginiai Ašmenos 1-oji g., Kaunas

* Nurodoma, kai planuojama tiesti susisiekimo komunikacijas, inžinerinius tinklus į konkretų žemės sklypą arba konkrečiam statiniui aptarnauti.

Šis sutikimas galioja tik pridedamame brėžinyje nurodytoms susisiekimo komunikacijoms, inžineriniams tinklams tiesti ir jiems funkcionuoti būtiniams statiniams statyti pridedamame brėžinyje pažymėtoje vietoje. Pridedamas brėžinys yra neatsiejama šio sutikimo dalis.

Sutikimas galioja 10 metų, skaičiuojant nuo sutikimo išdavimo datos. Sutikimo galiojimas baigiasi nesuėjus sutikime nurodytam 10 metų terminui, kai valstybinėje žemėje, kurioje pagal sutikimą suteikta teisė tiesti susisiekimo komunikacijas, inžinerinius tinklus ir statyti jiems funkcionuoti būtinus statinius, suformuojamas žemės sklypas.

Susisiekimo komunikacijos, inžineriniai tinklai turi būti nutiesti ir jiems funkcionuoti būtinai statiniai turi būti pradėti statyti per 3 metus nuo sutikimo išdavimo datos. Nepradėjus tiesti

susisiekimo komunikacijų, inžinerinių tinklų ir statyti jiems funkcionuoti būtinų statinių per 3 metus, sutikimas nustoja galioti ir nustatyta tvarka turi būti gautas naujas sutikimas.

Pagal sutikimą nutiestos susisiekimo komunikacijos, inžineriniai tinklai ar jiems funkcionuoti būtini statiniai sutikimo galiojimo laikotarpiu yra laikini statiniai ir neregistruojami Nekilnojamojo turto registre. Pagal sutikimą nutiestos elektros energijos persiuntimui skirtos žemos ir vidutinės įtampos elektros oro linijos, oro kabeliai ir požeminių kabelių linijos bei įrenginiai, įskaitant transformatorinėse pastotėse įrengtus įrenginius kartu su požeminių kabelių kanalais, linijas laikančiomis atramomis ir kitais priklausiniais, nustatytais Lietuvos Respublikos elektros energetikos įstatymo 75 straipsnio 2 dalyje, ir ryšių linijos, kabeliai, ryšių kabelių kanalų sistemos, nurodytos Lietuvos Respublikos elektroninių ryšių įstatymo 37 straipsnio 5 dalyje, yra laikomi kilnojamaisiais daiktais ir Nekilnojamojo turto registre neregistruojami.

Pasibaigus išduoto sutikimo terminui, pagal sutikimą nutiestos susisiekimo komunikacijos, inžineriniai tinklai ir jiems funkcionuoti būtini statiniai turi būti nukelti jų savininko lėšomis, išskyrus atvejus, kai asmeniui išduotas naujas sutikimas arba kai nutiestoms susisiekimo komunikacijoms, inžineriniams tinklams ir pastatytiems jiems funkcionuoti būtiniams statiniams naudotis ir juos aptarnauti yra nustatytas servitutas.

Pasibaigus šio sutikimo terminui pagal sutikimą nutiestos susisiekimo komunikacijos, inžineriniai tinklai ar jiems funkcionuoti būtini statiniai per 20 darbo dienų turi būti nukelti ir valstybinė žemė sutvarkoma taip, kad ji būtų iki sutikimo išdavimo dienos buvusios būklės. Apie tai privaloma raštu per 5 darbo dienas po valstybinės žemės sutvarkymo informuoti Nacionalinės žemės tarnybos prie Žemės ūkio ministerijos Kauno miesto skyrių.

PRIDEDAMA. 1 lapas.

2017-11-20 PRAŠYMO NR. GST-13993 IŠDUOTI SUTIKIMĄ TIESTI SUSISIEKIMO KOMUNIKACIJAS, INŽINERINIUS TINKLUS BEI STATYTI JIEMS FUNKCIONUOTI BŪTINUS STATINIUS VALSTYBINĖJE ŽEMĖJE, KURIOJE NESUFORMUOTI ŽEMĖS SKLYPAI, PRIEDAS

M1:500



Sutartiniai žymėjimai

Sutikimo objektai (linijos)		Sutikimo objektai (poligonai)		Sutikimo objektai (taškai)	
—	Dujotiekio tinklai	■	Dujotiekio tinklai	●	Dujotiekio tinklai
—	Galvės	■	Galvės	●	Galvės
—	Lietaus kanalizacijos tinklai	■	Lietaus kanalizacijos tinklai	●	Lietaus kanalizacijos tinklai
—	Nuotekų tinklai	■	Nuotekų tinklai	●	Nuotekų tinklai
—	Ryšiai	■	Ryšiai	●	Ryšiai
—	Šilumos tiekimo tinklai	■	Šilumos tiekimo tinklai	●	Šilumos tiekimo tinklai
—	Kitos susisiekimo komunikacijos	■	Kitos susisiekimo komunikacijos	●	Kitos susisiekimo komunikacijos
—	Elektrės tinklai	■	Elektrės tinklai	●	Elektrės tinklai
—	Keliai	■	Keliai	●	Keliai
—	Nemotorizuotų transporto priemonių takai	■	Nemotorizuotų transporto priemonių takai	●	Nemotorizuotų transporto priemonių takai
—	Pėsčiųjų takai	■	Pėsčiųjų takai	●	Pėsčiųjų takai
—	Vandentiekio tinklai	■	Vandentiekio tinklai	●	Vandentiekio tinklai
—	Kiti inžineriniai tinklai	■	Kiti inžineriniai tinklai	●	Kiti inžineriniai tinklai

Prašymo teikėjas	Kauno miesto savivaldybės
Nacionalinės žemės tarnybos prie Žemės ūkio ministerijos padalinys, kuriam teikiamas prašymas	Nacionalinė žemės tarnyba prie Žemės ūkio ministerijos, Kauno m. skyrius

© Nacionalinė žemės tarnyba prie ŽŪM. © geoportai.lt

KABELIŲ MONTAVIMO ŽURNALAS

Kabelio pradžia	Kabelio pabaiga	Kabelio markė ir skerspj.	Viso ilgis, m	Kabelinė linija							Gofr. vamzd.		Kabelio montavimas skyde, transformatorinėje	Movos
				Tranšėja			Kabelio klojimas uždaru būdu HDPE	Kabelio klojimas kanale	PVC vamzd. tvirtinant, kabelio	Kabelio montavimas atrama	Klojant jame			
				Grunte	vamzd. atviru būdu	HDPE vamzd.					1 kabelį	2 kabelius		
TP-61	KS/KAS	AL 4x120	53		26	-	23	-	-	-	-	-	2	2
		Viso	53		26	-	23	-	-	-	-	-	2	2

SĄNAUDŲ KIEKIŲ ŽINIARAŠTIS

Eil. Nr.	Medžiagos, įrenginiai .	Techninė charakteristika	Mato vnt.	Kiekis	Tech. reikalavimų pagal Bendrovės sąrašą Nr.	Papildomi duomenys
1. Kabelinių linijų montavimo medžiagos						
1.1. 0,4 kV kabelių linijų medžiagos						
1.1.1.	Iki 1 kV kabeliai plastikine izoliacija, skirti kloti žemėje, patalpose ir atvira ore: - <i>Laidininkų skaičius – 4;</i> - <i>Laidininkas – atkaitintas aliuminis;</i> - <i>Apsauginis sluoksnis tarp gyslų izoliacijos ir išorinio apvalkalo – užpildas.</i>	Al. 4x120 mm ²	m	53	8.1.8	
1.1.2.	Iki 1 kV kabelių plastikinė izoliacija, galinės ir jungiamosios movos: - <i>Eksplotavimo sąlygos – patalpoje;</i> - <i>Kabelio gyslų skaičius - 4;</i> - <i>Jungiamų kabelių gyslų skerspjūvis – 120 mm².</i>	4x120 mm ²	vnt.	2	10.1.3	
1.1.3.	Atviru būdu žemėje klojami kabelių apsaugos vamzdžiai - <i>Išorinis diametras – D110 mm.</i>	D 110 mm	m	26	9.3	
1.1.4.	Uždaru būdu žemėje klojami kabelių apsaugos vamzdžiai - <i>Išorinis diametras – D110 mm.</i>	D 110 mm	m	23	9.4	
2. 0,4 kV elektrotechniniai įrenginiai						
2.1.	0,4 kV kabelių spintos su apskaitos prietaisais: - <i>linijos (kirtiklių-saugiklių bloko) vardinė srovė – NH2 (400A);</i> - <i>elektros apskaitos prietaisų kiekis apskaitos dalies modulyje – 2;</i> - <i>daugiafunkcinis terminalas, skirtas nuotoliniam duomenų perdavimui per GSM (GPRS, CSD) tinklą – nemontuojamas;</i> - <i>elektros energijos prietaisų jungimo būdas – tiesioginis (be srovės transformatorių);</i> - <i>apskaitos dalies modulio įvadinio (-ų) automatinio (-ų) jungiklio (-ų) vardinė srovė – 16 A;</i>	KS/KAS	Kompl.	1	2.4	

Atestato Nr.	E <small>www.elektros-projektai.lt</small>	Tel. 860110516	Apšvietimo įrenginių prijungimas pagal TS17-30953 Šančių ažuolyno Verkių ir Ašmenos 1-osios g. sankirtoje, Kaunas	Laida O
24565	PDV	V. JOZONIS	SĄNAUDŲ KIEKIŲ ŽINIARAŠTIS [17-10]TS1730953-TP-E	Lapas 1
				Lapų 2

	<ul style="list-style-type: none"> - įeinančių ir išeinančių kabelių skerspjūviai – 4x120 mm²; - kabelių spintos durys - atidaromos į dešinę pusę; - kabelinės spintos tvirtinimas – pastatoma ant pagrindo. 					
2.1.1.	0,4 kV 6-63 A automatiniai jungikliai: <ul style="list-style-type: none"> - Vardinė srovė – 16 A; - Atjungimo charakteristika – C; - Polių skaičius – 3. 	C, 16 A	Kompl.	1	3.1	
2.1.2.	0,4 kV vidaus tipo saugiklių-kirtiklių blokai <ul style="list-style-type: none"> - Polių išdėstymas – horizontalus; - Vardinė srovė – 400 A NH2; - Prijungiamo laidininko skerspjūvis – 1x240 mm², 1x120 mm². 	NH2	Kompl.	1	3.4	
2.1.3.	0,4 kV saugiklių lydieji įdėklai: <ul style="list-style-type: none"> - Lydžio įdėklo dydis ir vardinė srovė – 250 A, - Lydžio įdėklo poveikio signalizavimas – be poveikio rodiklio. 	NH1, 250 A	Vnt.	3	13.2.1	
2.2.	KS/KAS žeminimo kontūras		Kompl.	1		
2.2.1.	Žeminimo strypas			10	6.1	
2.2.2.	Žeminimo juosta (20x4 mm)			5	6.1	
2.2.3.	Jungtis „juosta-strypas“			1	6.1	

DARBŲ ŽINIARAŠTIS

Eil. Nr.	Darbų aprašymas	Mato vnt.	Kiekis
1.	0,4 kV kabelinių linijų klojimo, KS/KAS pastatymo darbai		
1.1.	Tranšėjų 1m gylio 1-2 kabeliams kasimas 0,25m ³ talpos kaušu ekskavatoriais I-II grupės grunte	m	21
1.2.	Tranšėjų 1m gylio 1-2 kabeliams kasimas rankiniu būdu	m	5
1.3.	Tranšėjų 1m gylio 1-2 kabeliams užpylimas buldozeriais 59 kW (80AJ) I-II grupės grunte iš sankasos	m	26
1.4.	Uždaro perėjimo įrengimas įtraukiant plastikinį vamzdį	m	23
1.5.	Kabelių apsaugos vamzdžių paklojimas tranšėjoje	m	26
1.6.	Kabelių įtraukimas į paklotus vamzdžius	m	49
1.7.	Kabelių tiesimas spintose	m	3
1.8.	Tranzitinės apskaitos 2 skaitiklių spintos (KS/KAS) montavimas ant pagrindo	Vnt.	1
1.9.	Iki 1000 V įtampos iki 120 mm ² skersp. kabeliui galinės movos su terminiais vamzdeliais montavimas	Vnt.	2
1.10.	Žeminimo kontūro įrengimas iš vieno elektrodo iki 5 m ilgio su horizontalia žeminimo šyna iki 1m ilgio	Kompl.	1
1.11.	Kiekvienam sekančiam horizontalios žeminimo šynos metrui virš 1 m įrengimui pridėti	m	5
1.12.	Laidų ir kabelių vienviečių iki 120 mm ² skersp. gyslų su antgaliais prijungimas prie aparatų gnybtų	Vnt.	8
1.13.	Kabelio izoliacijos varžos matavimas	Vnt.	1
1.14.	Žemiklio varžos matavimas srovės sklidimui (matavimas)	Vnt.	1
1.15.	Paprastų, parterinių ir mauritaniškų gazonų užsėjimas rankiniu būdu	m ²	8

ŠAMATA

PATVIRTINTA: _____ TŪKST.EUR.

UŽSAKOVO ATSAK. ATSTOVAS _____
PAREIGOS, V. PAVARDĖ

2017 __M. _____ MEN. __D.

SUVESTINIS STATYBOS KAINOS APSKAIČIAVIMAS

Sudaryta pagal 2017.03 kainas

Užsakovas 3746 KAUNO MIESTO SAVIVALDYBĖS ADMINISTRACIJA

2017.11.10

Lapas 1

Statybos objektų, darbų ir išlaidų aprašymas	Šamatinė kaina(EUR)			Šamatinė kaina su PVM (EUR)
	Statybos montavimo darbai	Įrenginiai	Kitos išlaidos	

III. Statinių ir jo dalių statyba bei įrengimas

1001 APŠVIETIMO ĮRENGINIŲ PRIJUNGIMAS PAGAL TS17-30953 ŠANČIŲ AŽUOLYNO VERKIŲ IR AŠMENOS 1-OSIOS G. SANKIRTOJE, KAUNAS	4431.02			4431.02
Viso III:	4431.02			4431.02
Viso II-III:	4431.02			4431.02

V. Kitos statinio išlaidos

Nužymėjimo darbai			50.00	50.00
Išpildomoji geodezinė nuotrauka			50.00	50.00
Leidimas žemės darbams			70.00	70.00
Viso V:			170.00	170.00
Viso II-V:	4431.02		170.00	4601.02

VI. Rezervas

Užsakovo rezervas 5.00%			230.05	230.05
Viso VI:			230.05	230.05
Viso II-VI:	4431.02		400.05	4831.07

PV (kvalif.atest.Nr.24656) V. JOZONIS

PDV (kvalif.atest.Nr.24656) V. JOZONIS

Elektrinis tinklo projektų vaidymo grupės projektų vadovas
Artūras Maciukovičius

Atestato Nr.	E www.elektros-projektai.lt	Tel. 860110516	Apšvietimo įrenginių prijungimas pagal TS17-30953 Šančių ažuolyno Verkių ir Ašmenos 1-osios g. sankirtoje, Kaunas		Laida
					O
24565	PDV	V. JOZONIS	STATYBOS KAINOS APSKAIČIAVIMAS [17-10]TS1730953-TP-E		Lapas
					Lapų
					1 3

LOKALINĖ SĄMATA

Sudaryta pagal 2017.03 kainas

SĄMATA

Užsakovas 3746 KAUNO MIESTO SAVIVALDYBĖS ADMINISTRACIJA

Statyns 1001 APŠVIETIMO ĮRENGINIŲ PRIJUNGIMAS PAGAL TS17-30953 ŠANČIŲ AŽUOLYNO VERKIŲ IR AŠMENOS 1-OSIOS G. SANKIRTOJE, KAUNAS

Žiniaraštis 1 0,4 KV KABELINĖ LINIJA

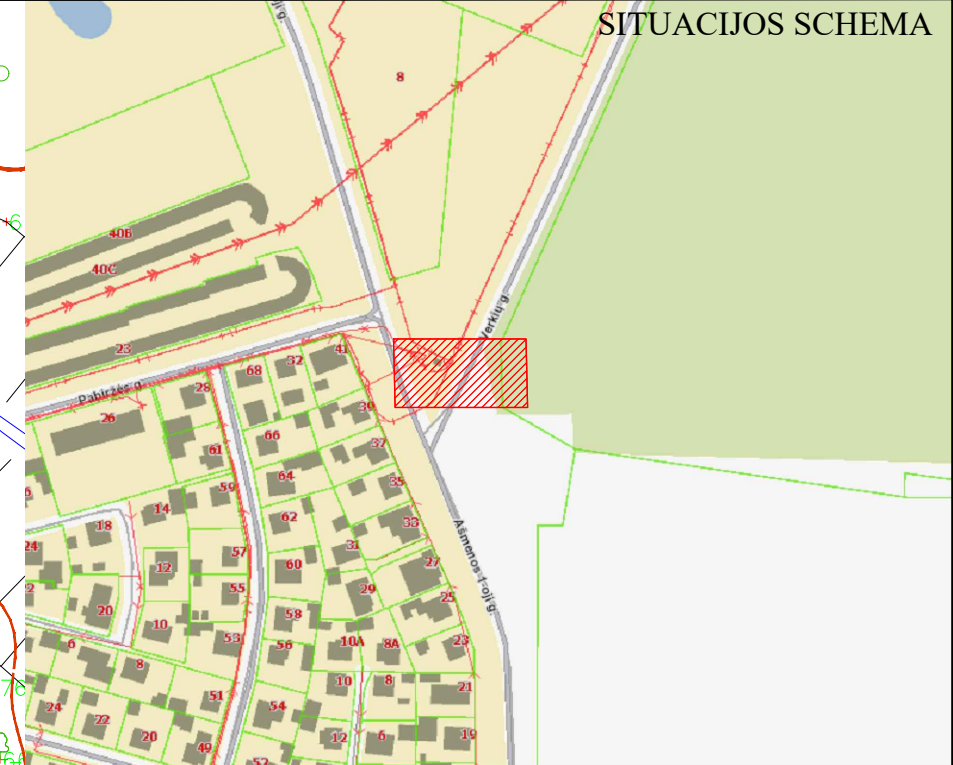
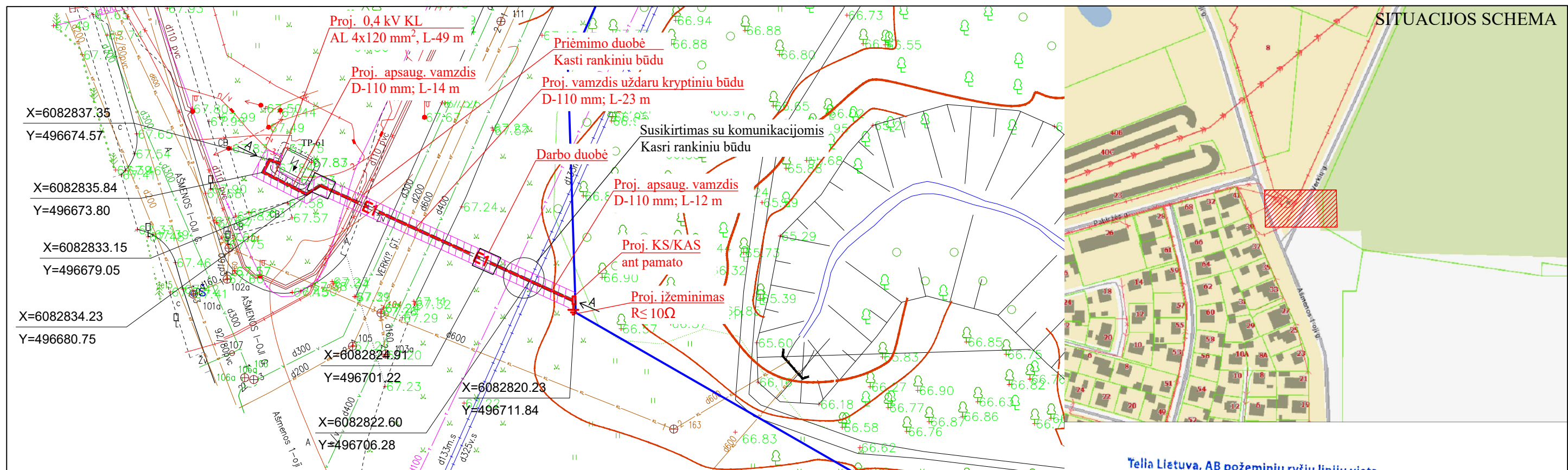
2017.11.10

Suma žiniaraščiui 4431.02 EUR

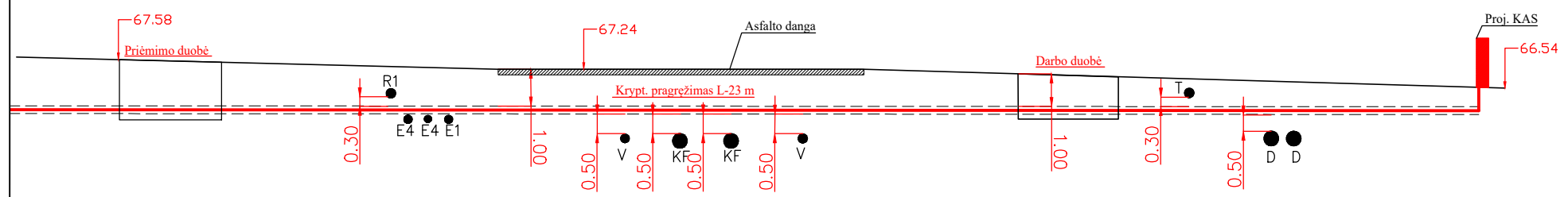
Lapas 1

Sąm. eil.	Darbo kodas	Darbų ir išlaidų aprašymai	Mato vienetas	Kiekis	Kaina EUR			
					D.užm.	Medžiagos	Mechanizm	Iš viso
1 MONTAVIMO DARBAI								
1	N1-422	Tranšėjų 1m gylio 1-2 kabeliams kasimas 0,25m ³ talpos kaušu ekskavatoriais I-II grupės grunte k ₉ =1.15	km	0.021	0.36		10.56	10.92
2	N1-428	Tranšėjų kasimas rankiniu būdu 1-2 kabeliams I-II grupės grunte iki 1m gylio k ₉ =1.15	km	0.005	10.49			10.49
3	N1P-0402	II grupės grunto kasimas rankiniu būdu nesutvirtintose tranšėjose (iškasose) , kai kasimo gylis daugiau 1,0m iki 2,0m k ₉ =1.15	100m ³	0.12	98.55			98.55
4	N22P-0510	Uždaro perėjimo iki 50 m ilgio įrengimas kryptinio gręžimo įrenginiu, įtraukiant plastikinį vamzdį, kai vamzdžių skersmuo 75-110 mm (trasos ilgis) k ₉ =1.15	m	23.0	134.8		1017.29	1152.09
5	N21P-0116	Kabelių apsaugos plastikinių gofruotų vamzdžių klojimas tranšėjose, kai vamzdžio išorinis skersmuo daugiau 75 mm	100m	0.26	15.02			15.02
6	N21P-0118	Kabelių įtraukimas į paklotus vamzdžius tranšėjose, kai 1 m kabelio masė daugiau 1 kg iki 3 kg	100m	0.49	44.76	8.14	6.35	59.25
7	N21P-0122	Kabelių tiesimas įrengtomis konstrukcijomis arba loviais, tvirtinant visu ilgiu, kai 1 m kabelio masė daugiau 2 kg iki 3 kg	100m	0.04	3.76	3.58	0.83	8.17
8	N1-425	Tranšėjų 1m gylio 1-2 kabeliams užpylimas buldozeriais 59 kW(80AJ) I-II grupės grunte iš sankasos k ₉ =1.15	km	0.026			3.87	3.87
9	N1P-0707	Tranšėjų, iškasų ir duobių užpylimas gruntu rankiniu būdu, kai gruntas II grupės k ₉ =1.15	100m ³	0.12	50.28			50.28
10	N1-381-1	I-II grupės grunto tankinimas vibroplokštėmis k ₈ =1.14, k ₉ =1.15	100m ³	0.12	6.34		4.01	10.35
11	N1P-0402	II grupės grunto kasimas rankiniu būdu nesutvirtintose tranšėjose (iškasose) , kai kasimo gylis iki 1,0m k ₉ =1.15	100m ³	0.003	1.94			1.94
12	N6P-0103	Pagrindų įrengimas iš betono mažų apimčių k ₈ =1.03, k ₉ =1.15	m ³	0.2	3.46	14.86	0.17	18.49
13	N21P-0202	Kabelių įvadinių tranzitinių skirstomųjų spintų su apskaita montavimas, kai saugiklių blokų 2 vnt	vnt.	1.0	30.06			30.06
14	N1P-0707	Tranšėjų, iškasų ir duobių užpylimas gruntu rankiniu būdu, kai gruntas II grupės k ₉ =1.15	100m ³	0.003	1.26			1.26

Sąm eil.	Darbo kodas	Darbų ir išlaidų aprašymai	Mato vienetas	Kiekis	Kaina EUR			
					D.užm.	Medžiagos	Mechanizm	Iš viso
15	N21P-0134	Termosusitraukiančių galinių movų iki 1 kV įtampos 4 gyslų kabeliams su plastiko izoliacija montavimas, kai kabelio gyslų skerspjūvio plotas 70-120 mm ²	vnt.	2.0	18.88	0.65		19.53
16	N21-385-1	Kirtiklio - saugiklio blokų montavimas TP kabelių spintose	vnt.	1.0	17.98		11.53	29.51
17	N33-66	Įžeminimo kontūro įrengimas iš vieno elektrodo iki 5 m ilgio su horizontalia įžeminimo šyna iki 1m ilgio k3=0.0	kompl.	1.0	9.66		3.04	12.7
18	N33-67	Kiekvienam papildomam elektrodo iki 5 m ilgio įrengimui pridėti k3=0.0	vnt	6.0	20.32		10.22	30.54
19	N33-69	Kiekvienam sekančiam horizontalios įžeminimo šynos metrui virš 1 m įrengimui pridėti k3=0.0	m	29.0	93.87			93.87
20	N21-263	Įžeminimo juostinio plieno laidininkų montavimas, tvirtinant prie konstrukcijų, prišaudant k3=0.0	100m	0.02	2.19			2.19
21	D1-374-2	Kabelio izoliacijos varžos matavimas	vnt.	1.0	5.43			5.43
22	D1-375	Įžemiklio varžos matavimas srovės sklidimui (matavimas)	vnt	1.0	6.03			6.03
23	N48-295	Paprastų, parterinių ir mauritaniškų gazonų užsėjimas rankiniu būdu k9=1.15	100m ²	0.08	2.11	0.54		2.65
Skyriuje 1					578	28	1068	1674
2 MEDŽIAGOS								
1	8000202	0,4 KV AL KABELIS 4X120	m	53.0		296.8		296.8
2	8000203	KABELIŲ APSAUGOS VAMZDIS D110	m	26.0		28.6		28.6
3	8000125	KABELIŲ APSAUGOS VAMZDIS HDPE110	m	23.0		52.9		52.9
4	3660-2	1 kV galinės movos 4-ių gyslų kabeliams EVPU-4 x 70-150-S-L12	vnt	2.0		83.56		83.56
5	8000205	0,4 KV VIDAUS TIPO SAUGIKLIŲ-KIRTIKLIŲ BLOKAS SU SAUGIKLIAIS	m	1.0		66.0		66.0
6	8000206	0,4 KV KABELIŲ SPINTA SU APSKAITA KS/KAS	vnt	1.0		320.0		320.0
7	8000208	AUTOMATINIS JUNGIKLIS 3P C 16A	vnt	1.0		7.34		7.34
8	73	Cinkuoti metaliniai gaminiai	kg	46.27		114.75		114.75
Skyriuje 2						970		970
Viso žiniaraštyje 1					578	998	1068	2644
Papildomų medžiagų vertė 3.00%						30		
Papildomų mechanizmų vertė 3.00%							32	
Sezoniniai darbai 15.00% (310)					47			
Specifiniai darbai 17.00%					1			
Papildomas darbo užmokestis 8.00%(578+47+1)					50			
Viso:					676	1028	1100	2804
Soc.draudimo išlaidos 31.00%(578+47+1+50)					210			
Statinio statybos išlaidos					886	1028	1100	3014
Statybvietės išlaidos 9.00%								271
Iš viso tiesioginės išlaidos								3285
Pridėtinės išlaidos 30.00%(578+47+1+50)								203
Pelnas 5.00%(3285+203)								174
Iš viso netiesioginės išlaidos								377
Bendra vertė be PVM								3662
Pridėtinės vertės mokestis 21.00%								769.02
Bendra vertė su PVM								4431.02



PJŪVIS A-A



Telia Lietuva, AB požeminių ryšių linijų vieta
SUDERINTA
 Prieš 3 paras iki darbų pradžios būtina paimti raštišką sutikimą žemės kasimo darbams
 Tarkos pr. 54, Kaunas, tel.
 Parasas: 2017 m. mėn. d.

Alvydas Tomkus
 Telia Lietuva, AB
 Tinklo resursų administravimo komanda
 vyresnysis inžinierius

SUDERINTA
 AB „Energijos skirstymo operatorius“
 2017-10-26

Jučių tinklo eksploatavimo skyriaus
 vyresnysis inžinierius
Kimantas Študeikis

Elektroniniai duomenys per šaltinį, kloti sudorais šaltiniais.

Kauno miesto savivaldybės administracijos
 Kultūros paveldo skyriaus vyriausiasis specialistas
Mindaugas Norkus
 2017-11-07

PRITARTA Nu. 07-491K
 Kultūros paveldo departamento prie Kultūros ministerijos Kauno skyriaus vyriausiasis specialistas
Mindaugas Norkus
 2017-11-07

Kauno gatvių apšvietimas
 Techninio skyriaus viršininkė
Aušra Petrauskienė
 2017-11-03

Kauno miesto savivaldybės administracijos Aplinkos apsaugos skyriaus vyriausiasis specialistas
Aleksandras Beliauskis
 2017-10-24

Kauno miesto savivaldybės administracijos Energetikos skyriaus vedėjas
Almondas Mačikėnas
 2017-10-24

PRITARTA
 UAB „Kauno vandenys“
 Techninio - projektų skyriaus techninės grupės vyresnysis inžinierius
Laimis Nemickas
 2017-10-26

Trasai pritarta

Vilniaus tinklo projektų vadovo grupės projektų vadovas
Artūras Maceikovičius

SUTARTINIAI ŽYMĖJIMAI

- PROJEKTUOJAMA KS/KAS
- SKLYPO RIBOS
- PROJEKTUOJAMA 10 KV KL VAMZDYJE
- PROJEKTUOJAMŲ EL. ĮRENGINIŲ APSAUGOS ZONA

EIL. NR.	Požeminių komunikacijų plano pilnumas patikrintas šiose organizacijose	PAVARDĖ	PARASAS	DATA
1.	AB Edo	SUDERINTA	<i>[Signature]</i>	2017 10 10
2.	UAB "Kauno gatvių apšvietimas"	Aušra Petrauskienė	<i>[Signature]</i>	2017 10 10
3.	AB "Kauno energija"	Eugenijus Smitas	<i>[Signature]</i>	2017 10 10
4.	AB "Kauno autobusai"	Eugenijus Smitas	<i>[Signature]</i>	2017 10 10
5.	TBO LT, AB			2017 10
6.	UAB "Kauno vandenys"			2017 10 10
7.	Kauno miesto savivaldybės architektūros ir urbanistikos skyriaus			2017-10-17

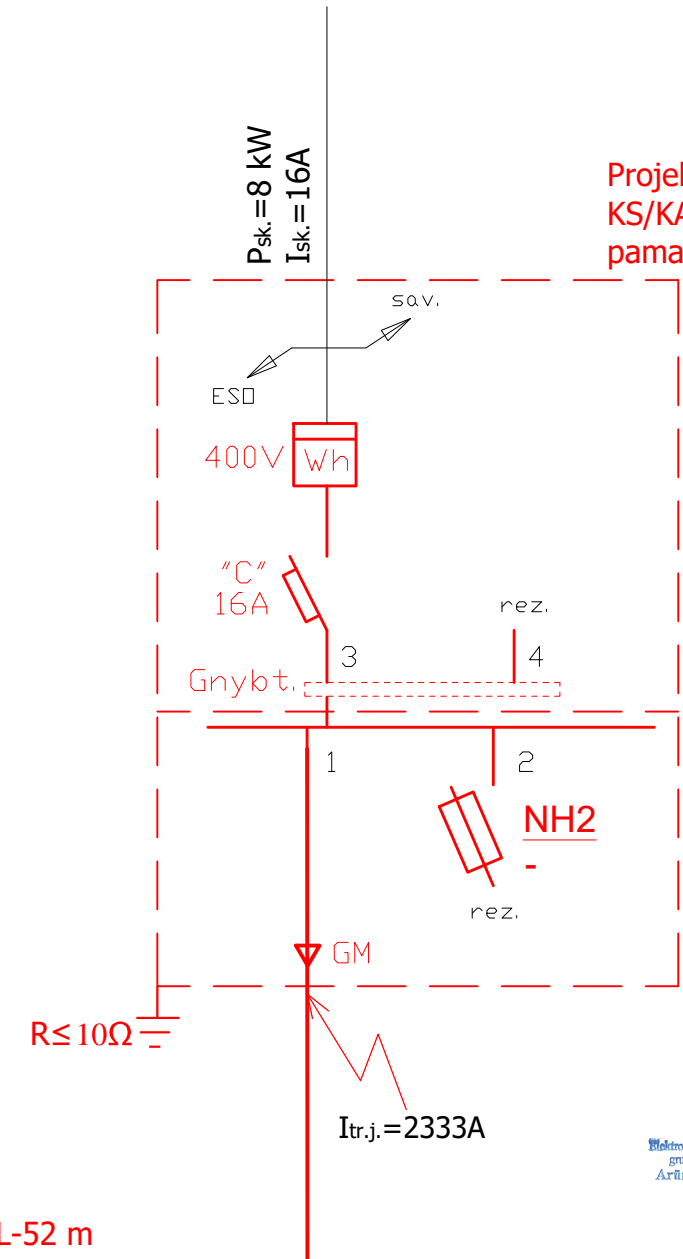
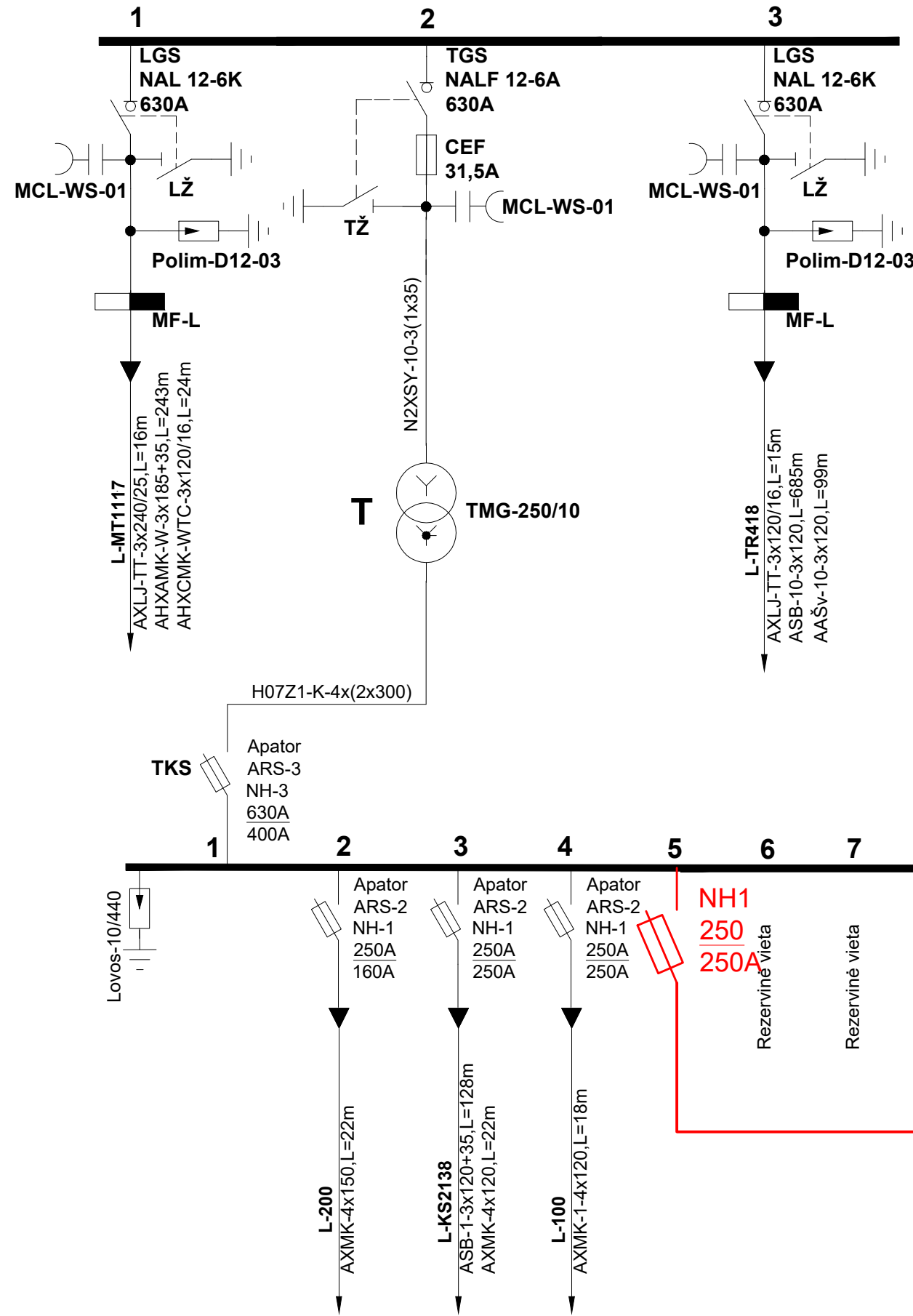
- Pastabos:
- Projektuojama apskaitos spinta KS/KAS montuojama, bei 0,4 kV KL klojama vastybinėje žemėje, kurioje nesuforuoti sklypai. Gautas NŽT sutikimas.
 - Projekto įgyvendinimo metu darbo ir priėmimo duobių kryptiniam pragrėžimui vietas koreguoti pagal faktą, neardant naujai sumonuotų dangų. Esant reikalui organizuoti projekto korektūrą.
 - Priėmimo duobė ir tranšėją, KL susikirtimo vietose su dujų ir ryšių trasomis, kasti tik rankiniu būdu, nepažeidžiant esamų komunikacijų.
 - Visos dangos privalo būti atstatytos iki lygio iki kėsimu darbų.

Su techniniais sprendimais ir apskaitos vieta suminku

Atestato Nr.	E www.elektros-projektai.lt	Įm. k. 303644850 Gerosios Vilties g. 6-43, Vilnius Tel: 860110516	Apšvietimo įrenginių prijungimas pagal TS17-30953 Šančių ažuolyno Verkių ir Ašmenos 1-osios g. sankirtoje, Kaunas
24656	PDV	V. Jozonis	El. tinklo planas (M1:500)
Stadija	Kauno miesto savivaldybės administracija		Laida
TP			0
		[17-10]TS1730953-TP-E-1	Lapas Lapų
			1 1

MT-61

Š-10 Cu 40x5



Proj. KL Al 4x120 mm², L-52 m

Atestato Nr.	E			Im. k. 303644850 Gerosios Vilties g. 6-43, Vilnius www.elektros-projektai.lt Tel: 860110516		Apšvietimo įrenginių prijungimas pagal TS17-30953 Šančių ažuolyno Verkių ir Ašmenos 1-osios g. sankirtoje, Kaunas	
24656	PDV	V. Jozonis				Prijungimo schema	
						Laida	0
Stadija	Kauno miesto savivaldybės administracija					[17-10]TS1730953-TP-E-2	
TP						Lapas	Lapų
						1	1