

OBJEKTAS	KAUNO MIESTO DAINAVOS, EIGULIŲ, ŽALIAKALNIO, GRIČIUPIO MIKRRAJONUOSE ESANČIŲ ŠILUMOS PERDAVIMO TINKLŲ APSAUGOS ZONŲ PLANAS (4Ž)
PAVADINIMAS	APSAUGOS ZONŲ PLANAS M 1:2000
IŠLEIDIMO METAI	2023

Aiškinamasis raštas

Plano pavadinimas: Kauno miesto Dainavos, Eigulių, Žaliakalnio, Gričiupio mikrorajonuose esančių šilumos perdavimo tinklų apsaugos zonų planas (4Ž)

Plano objektas: šilumos perdavimo tinklų apsaugos zonų nustatymas ir planų parengimas 4Ž šilumos perdavimo tinklų ilgis apie 43842,63 m . Šiluminių kamerų kiekis - 360 vnt.

Plano teritorija: Kauno miesto Dainavos, Eigulių, Žaliakalnio, Gričiupio mikrorajonai.

Plano iniciatorius: AB „Kauno energija“, Raudondvario pl. 84, LT-47179 Kaunas, tel. +370 80011011, el. p. info@kaunoenergija.lt, interneto svetainės adresas: <https://www.kaunoenergija.lt>. Atsakingas asmuo – Diana Levanienė, el.p. d.levaniene@kaunoenergija.lt.

Plano rengėjas: MB „Tigema“, Pikulo g. 182-2, Kaunas, tel. +37068450955, el.p. sarunas@tigema.lt, interneto svetainės adresas: www.tigema.lt. Projekto vadovas – Šarūnas Levanas, el. p. sarunas.levanas@gmail.com.

Plano rengimo teisinis pagrindas: Lietuvos Respublikos specialiųjų žemės naudojimo sąlygų įstatymas ir tarp AB „Kauno energija“ ir MB „Tigema“ 2022 m. birželio 20 d. pasirašyta Paslaugų teikimo sutartis Nr. MR-KE-P-107-617.

Plano tikslas: vadovaujantis Elektros tinklų, magistralinių dujotiekių ir naftotiekių (produktotiekių), skirstomųjų dujotiekių, šilumos perdavimo tinklų apsaugos zonų, magistralinių dujotiekių vietovės klasių teritorijų planų rengimo (nerengiant teritorijų planavimo dokumento ar žemės valdos projekto) ir tvirtinimo tvarkos aprašu parengti Kauno miesto Dainavos, Eigulių, Žaliakalnio, Gričiupio mikrorajonuose esančių šilumos perdavimo tinklų ir susijusios infrastruktūros apsaugos zonų planą.

Teisinis pagrindas: Planas parengtas vadovaujantis:

- Lietuvos Respublikos kelių įstatymu;
- Lietuvos Respublikos geodezijos ir kartografijos įstatymu;
- Lietuvos Respublikos miškų įstatymu;
- Lietuvos Respublikos nekilnojamojo kultūros paveldo apsaugos įstatymu;
- Lietuvos Respublikos nekilnojamojo turto kadastro įstatymu;
- Lietuvos Respublikos nekilnojamojo turto registro įstatymu;
- Lietuvos Respublikos savivaldybių infrastuktūros plėtros įstatymu;
- Lietuvos Respublikos specialiųjų žemės naudojimo sąlygų įstatymu (toliau – **SŽNS įstatymas**);
- Lietuvos Respublikos statybos įstatymu;
- Lietuvos Respublikos šilumos ūkio įstatymu;
- Lietuvos Respublikos teritorijų planavimo įstatymu;
- Lietuvos Respublikos vietos savivaldos įstatymu;
- Lietuvos Respublikos žemės įstatymu;

- Lietuvos Respublikos Vyriausybės 2019 m. gruodžio 11 d. nutarimu Nr. 1248 „Dėl Lietuvos Respublikos specialiųjų žemės naudojimo sąlygų įstatymo įgyvendinimo“;
- Lietuvos Respublikos Vyriausybės 2014 m. balandžio 23 d. nutarimu Nr. 379 „Dėl Nekilnojamojo turto registro nuostatų patvirtinimo“;
- Lietuvos Respublikos Vyriausybės 2002 m. balandžio 15 d. nutarimu Nr. 534 „Dėl Nekilnojamojo turto kadastro nuostatų patvirtinimo“;
- Lietuvos Respublikos energetikos ministro 2020 m. spalio 13 d. įsakymu Nr. 1-339 „Dėl Elektros tinklų, magistralinių dujotiekių ir naftotiekių (produktotiekių), skirstomųjų dujotiekių, šilumos perdavimo tinklų apsaugos zonų, magistralinių dujotiekių vietovės klasių teritorijų planų rengimo (nerengiant teritorijų planavimo dokumento ar žemės valdos projekto) ir tvirtinimo tvarkos aprašo patvirtinimo“ (toliau – **Tvarkos aprašas**);
- Valstybinės geodezijos ir kartografijos tarnybos prie Lietuvos Respublikos Vyriausybės direktoriaus 2000 m. birželio 19 d. įsakymu Nr. 45 „Dėl Techninių reikalavimų reglamento GKTR 2.11.03:2014 „Topografinių erdvinių objektų rinkinys ir topografinių erdvinių objektų sutartiniai ženklai“ patvirtinimo“;
- Lietuvos Respublikos žemės ūkio ministro 2019 m. gruodžio 16 d. įsakymu Nr. 3D- 700 „Dėl Teritorijų, kuriose taikomos specialiosios žemės naudojimo sąlygos, erdvinių duomenų rinkinio specifikacijos patvirtinimo“ (toliau – **Rinkinio specifikacija**).

Plano rengimas

Plano iniciatorius – AB „Kauno energija“ turi teisę vykdyti šilumos tiekimo veiklą Kauno ir Jurbarko miestuose bei Kauno rajone (Akademijos mstl., Ežerėlio m., Domeikavos k., Garliavos m., Girionių k., Neveronių k., Raudondvario k.). Taip pat bendrovė tiekia karštą vandenį (vykdo karšto vandens tiekėjo veiklą) daliai daugiabučių gyvenamųjų namų Kaune ir Jurbarko bei Kauno rajone tiems vartotojams, kurie teisės aktų nustatyta tvarka bendrovę pasirinko kaip karšto vandens tiekėją.

Vadovaujantis SŽNS įstatymo nuostatomis, Plano iniciatorius turi pareigą atlikti žymas, registruoti šilumos tinklus ir susijusios infrastruktūros objektų, įrengtų iki SŽNS įstatymo įsigaliojimo dienos, apsaugos zonas Nekilnojamojo turto registre ir Nekilnojamojo turto kadastrė.

Vadovaujantis Tvarkos aprašo 8 punkto nuostatomis, Planas parengtas naudojant šiuos aktualius duomenis:

- Plano iniciatoriaus pateiktą aktualią šilumos tinklų ir susijusios infrastruktūros objektų faktinės padėties grafinių duomenų informaciją, kurie Plano grafinėje dalyje žymimi vadovaujantis Tvarkos aprašo 6.2.2 punkte nurodytu 0,1 m tikslumu;
- Nekilnojamo turto kadastro duomenimis (duomenų teikėjas: VĮ „Registru centras“);
- 2022 m. Lietuvos Respublikos georeferentinio pagrindo kadastro erdvinių duomenų rinkinį GRPK (duomenų teikėjas: Lietuvos Respublikos žemės ūkio ministerija);
- 2021 m. LR teritorijos M 1:10000 skaitmeninį rastrinį ortofotografinį žemėlapi ORT10LT (duomenų teikėjas: Nacionalinė žemės tarnyba prie Žemės ūkio ministerijos).

Brėžinyje šilumos tinklai ir susijusios infrastruktūros objektai atvaizduoti sutartiniais ženklais, kurie reglamentuoti techninių reikalavimų reglamente GKTR 2.11.03:2014 „Topografinių 4 erdvinių objektų rinkinys ir topografinių erdvinių objektų sutartiniai ženklai“. Plano erdvinių duomenų rinkinys sudarytas vadovaujantis Rinkinio specifikacija.

Už tinkamą apsaugos zonos ir teritorijos dydžio nurodymą ir šios apsaugos zonos ir teritorijos pažymėjimą brėžinyje atsakingas Plano rengėjas.

Planu nustatomų šilumos tinklų ir susijusios infrastruktūros objektų apsaugos zonų pločiai atitinka SŽNS įstatymo III skyriaus „Inžinerinė infrastruktūra“ 12 skirsnio „Šilumos perdavimo tinklų apsaugos zonos ir jose taikomos specialiosios žemės naudojimo sąlygos“ 48 straipsnio nuostatas:

- Antžeminių šilumos perdavimo tinklų vamzdynų (GKODAS: az651) ir požeminių šilumos bei karšto vandens perdavimo tinklų vamzdynų (GKODAS: az652) apsaugos zona – išilgai antžeminio šilumos perdavimo tinklų vamzdyno ar požeminių šilumos bei karšto vandens perdavimo tinklų vamzdyno esanti žemės juosta, kurios ribos yra po 5 metrus į abi puses nuo kanalo (arba vamzdyno, jeigu vamzdynas paklotas bekanaliu būdu) išorinių ribų ir žemė po šia juosta.

- Šiluminių kamerų, sklendžių priežiūros statinių, drenažo šulinių, termofikacinio vandens bei drenažo siurblių, grupinių šilumos punktų (GKODAS: az653) apsaugos zona – 5 metrų pločio žemės juosta aplink šių įrenginių ir (ar) statinių išorines ribas ir žemė po šia juosta.

Ūkinės veiklos apribojimai nustatyti SŽNS įstatymo III skyriuje „Inžinerinė infrastruktūra“ 12 skirsnyje „Šilumos perdavimo tinklų apsaugos zonos ir jose taikomos specialiosios žemės naudojimo sąlygos“.

Šilumos perdavimo tinklų apsaugos zonose draudžiama:

- pilti druskas (išskyrus atvejus, kai druska barstomi keliai), chemines medžiagas, kurios gali pakenkti šilumos perdavimo tinklams ar jų dalims, atliekas;

- gadinti, užtvirti ar užversti kelius, skirtus privažiuoti prie šilumos perdavimo tinklų;

- 2 metrų atstumu į abi puses nuo tinklo kanalo (vamzdyno, drenažo) išorinių ribų sodinti ir auginti želdinius (išskyrus žolinius augalus). Likusioje šilumos perdavimo tinklų apsaugos zonoje sodinant ir (ar) auginant želdinius, šiems darbams vykdyti turi būti gautas šilumos perdavimo tinklų savininko ar valdytojo pritarimas šio straipsnio 2 dalyje nurodyta tvarka.

- Šilumos perdavimo tinklų apsaugos zonose, Statybos įstatyme, Teritorijų planavimo įstatyme ar energetikos ministro nustatyta tvarka negavus šių šilumos perdavimo tinklų savininko ar valdytojo pritarimo (derinimo) projektui ar numatomi veiksmai, draudžiama:

- statyti, rekonstruoti, griauti statinius ir įrengti, išardyti įrenginius;

- keisti žemės paviršiaus altitudes (kasti gruntą arba užpilti papildomą grunto sluoksnį);

- dirbti smūginiais ir (ar) vibraciją sukeliančiais mechanizmais, vykdyti grunto sprogdinimo darbus;

- vykdyti žemės darbus ar požeminius darbus didesniame kaip 0,3 metro gylyje;

- statyti ir (ar) įrengti sporto, žaidimų aikšteles, stadionus, turgavietes, lauko teatrus, pramogų zonas ir kitus viešam susibūrimui skirtus inžinerinius statinius ir įrenginius, degalines, pavojingų medžiagų talpyklas, saugyklas ir sąvartynus, motorinių transporto priemonių ir (ar) mechanizmų sustojimo vietas, stovėjimo ir saugojimo aikšteles;

- sandėliuoti bet kokias medžiagas, išskyrus medžiagas, skirtas šilumos perdavimo tinklų ir jų technologinių priklausinių statybos ir remonto darbams;

- vykdyti tiesioginius žemės gelmių geologinius tyrimus ir kitus darbus, susijusius su gręžinių įrengimu ir grunto (išskyrus dirvą) bandinių ėmimu;

- tiesti kitus inžinerinius tinklus.

Šilumos perdavimo tinklų savininkas ar valdytojas nepritaria projektui ar numatomi veiksmai, jeigu šio straipsnio 2 dalyje nurodyti darbai pažeis šilumos perdavimo tinklų techninės saugos reikalavimus ir (ar) kels pavojų aplinkai, žmonių turtui, jų gyvybei ar sveikatai.

Rengiant Planą buvo atlikta žemės sklypų, kurie patenka į šilumos tinklų ir susijusios infrastruktūros objektų apsaugos zonas, duomenų analizė.

Bendras žemės sklypų, kurie patenka į šilumos tinklų ir susijusios infrastruktūros objektų apsaugos zonas Kauno miesto Dainavos, Eigulių, Žaliakalnio, Gričiupio mikrorajonų 4Ž magistralės teritorijose skaičius – 325, valstybės žemės plotų – 118. Iš jų:

- bendras žemės sklypų, kuriems Planu nustatomos šilumos tinklų apsaugos zonos, skaičius – 41 vnt., plotas – 0,8335 ha;
- bendras žemės sklypų, kuriems įregistruotos, bet Planu tikslinamos šilumos tinklų apsaugos zonos, skaičius – 284 vnt., plotas – 15,6441 ha;
- bendras valstybės žemės plotų, kuriems žemės sklypai nesuformuoti ir kurie patenka į Planu nustatomas šilumos tinklų apsaugos zona, skaičius – 118 vnt., plotas – 31,7831 ha;
- naikinamų apsaugos zonų nėra.

Konkretizuoti duomenys apie kiekvieną žemės sklypą ir žemės plotą, kuriame žemės sklypai nesuformuoti ir kuriems reikia nustatyti, patikslinti šilumos tinklų apsaugos zonas, pateikti 1 ir 2 lentelėse.

Atkreipiame dėmesį, kad atliekant konkretauro turto (žemės sklypo(-ų)) kadastrinius matavimus, jeigu jų metu nustatomos ar tikslinamos sklypo (-ų) ribos, Planu nustatytų šilumos tinklų ir susijusios infrastruktūros apsaugos zonų plotai, patenkantys į tokio sklypo ribas, turi būti perskaičiuoti. Vadovaujantis Turto kadastro nuostatų 12 punktu, nekilnojamojų daiktų kadastro duomenis nustato ar tikslina Lietuvos Respublikos nekilnojamojo turto kadastro įstatyme nurodyti asmenys.

Plano viešinimas ir tvirtinimas, specialiųjų žemės naudojimo sąlygų taikymo pradžia ir kompensavimo tvarka

Vadovaujantis Tvarco aprašo III skirsnio nuostatomis, Plano iniciatorius kreipiasi į Lietuvos Respublikos energetikos ministeriją (toliau – Energetikos ministerija), pateikdamas prašymą organizuoti parengto Plano patvirtinimą (toliau – prašymas). Parengtas Planas, gavus Plano iniciatoriaus prašymą ir priėmus sprendimą teikti Planą tvirtinti, teikiamas tvirtinti energetikos ministru. Sprendimą teikti Planą tvirtinti priima ir Planą energetikos ministru teikia tvirtinti Energetikos ministerijos struktūrinis padalinys.

Energetikos ministerijos struktūrinis padalinys ne vėliau kaip kitą darbo dieną po pranešimo išsiuntimo Plano iniciatoriui paskelbia informaciją apie parengtą ir pateiktą tvirtinti Planą Energetikos ministerijos interneto svetainėje.

Likus ne mažiau kaip 10 darbo dienų iki Energetikos ministro įsakymo dėl Plano patvirtinimo pasirašymo dienos, Plano iniciatorius informuoja apie parengtą ir tvirtinti pateiktą Planą, nurodant kur galima su juo susipažinti. Informacija turi būti paskelbta Kauno miesto savivaldybės internetinėje svetainėje. Energetikos ministerijos struktūrinis padalinys informaciją paskelbia Energetikos ministerijos interneto svetainėje.

Likus ne mažiau kaip 10 darbo dienų iki energetikos ministro įsakymo dėl Plano patvirtinimo pasirašymo dienos, šio įsakymo projektas ar nuoroda, kur galima susipažinti su šiuo projektu, paskelbiamas nacionaliniame („Lietuvos aidas“) ir vietiniame laikraštyje („Kauno diena“), Kauno miesto savivaldybės interneto svetainėje ir Energetikos ministerijos interneto svetainėje.

Vadovaujantis SŽNS įstatymo II skyriaus II skirsnio nuostatomis, Plano iniciatorius per 15 darbo dienų nuo Plano patvirtinimo dienos raštu (siunčiant paštu) praneša žemės sklypo, kuriame numatoma taikyti specialiąsias žemės naudojimo sąlygas, savininkui, valstybinės ar savivaldybės žemės patikėtiniui, taip pat fiziniam ar juridiniam asmeniui arba kitai organizacijai ar jų padaliniam, naudojantiems žemę pagal Nekilnojamojo turto registre įregistruotą sutartį, ir (ar) šioje nustatytoje teritorijoje esančių Nekilnojamojo turto registre įregistruotų nekilnojamųjų daiktų savininkams ar patikėtiniams jų deklaruotos gyvenamosios vietos ar buveinės adresu, nurodydamas konkrečias nustatytas šiame įstatyme nurodytas teritorijas ir jose taikytinas specialiąsias žemės naudojimo sąlygas (arba pateikia nuorodą, kur su jomis galima susipažinti) ir sprendimą, kuriuo buvo patvirtintas teritorijų planavimo dokumentas arba sprendimą, kuriuo buvo patvirtintas atitinkamos teritorijos planas. Tuo pačiu raštu informuojama apie teisę kreiptis į konkretų subjektą (nurodant jo pavadinimą, juridinio asmens arba kitos organizacijos ar jų padalinių kodą, buveinę, kontaktinius duomenis arba fizinio asmens vardą, pavardę, deklaruotą gyvenamąją vietą, kontaktinius duomenis) dėl SŽNS įstatymo 13 straipsnio 1 dalyje nurodytos kompensacijos sumokėjimo.

Prašymą įrašyti Plane nustatytas šilumos tinklų ir susijusios infrastruktūros objektų apsaugos zonas į Nekilnojamojo turto kadastrą ir Nekilnojamojo turto registrą kartu su Nekilnojamojo turto kadastro nuostatuose nurodytais dokumentais arba prašymą įregistruoti į Nekilnojamojo turto registrą Plano iniciatorius pateikia SŽNS įstatymo 9 straipsnyje, 141 straipsnio 3 ir 13 dalyse nurodyta tvarka.

Specialiosios žemės naudojimo sąlygos Nekilnojamojo turto registre įregistruotam žemės sklypui (jo daliai) taikomos nuo žymos apie nustatytas šiame įstatyme nurodytas teritorijas žemės sklypo registro įrašė padarymo dienos.

Kompensaciją išmoka asmuo, suinteresuotas ūkinės veiklos vykdymu – AB „Kauno energija“.

Kompensacija nemokama kai ūkinei ir (ar) kitokiai veiklai, dėl kurios turėjo būti nustatytos SŽNS įstatyme nurodytos teritorijos, statybą leidžiantys dokumentai buvo išduoti, projektai, kuriems įstatymų nustatytais atvejais šie dokumentai neišduodami, buvo suderinti ir (ar) ši veikla buvo pradėta vykdyti iki 1992 m. gegužės 11 d. ir SŽNS įstatymo 13 straipsnio 5 dalyje nurodytais atvejais.

1 lentelė. Žemės sklypų, patenkančių į Kauno miesto Dainavos, Eigulių, Žaliakalnio, Gričiupio mikrorajonuose, esančių šilumos perdavimo tinklų apsaugos zonų planą (Ž), sąrašas

Eil. Nr.	Žemės sklypo unikalus numeris	Žemės sklypo kadastrinis numeris	Žemės sklypo plotas, m ²	Žemės sklypo matavimų tipas		Žemės sklypo paskiris	Žemės sklypo naudojimo būdas/pobūdis	Irašyta specialioji žemės naudojimo sąlyga
				Kadastriniai matavimai	Kitos matavimų sistemos			
1	1901-0138-0110	1901/0138:110	2705	Kadastriniai matavimai	Kitos matavimų sistemos	Kita	Komercinės paskirties objektų teritorijos	Šilumos perdavimo tinklų apsaugos zonos (III skyrius, dvyliktasis skirsnis)
2	1901-0113-0014	1901/0113:14	154	Kadastriniai matavimai	Kitos matavimų sistemos	Kita	Pramonės ir sandėliavimo objektų teritorijos	Šilumos perdavimo tinklų apsaugos zonos (III skyrius, dvyliktasis skirsnis)
3	4400-1159-6037	1901/0081:57	9461	Kadastriniai matavimai	LKS-94	Kita	Visuomeninės paskirties teritorijos	Šilumos perdavimo tinklų apsaugos zonos (III skyrius, dvyliktasis skirsnis)
4	4400-5480-6947	1901/0086:92	4749	Kadastriniai matavimai	LKS-94	Kita	Daugiabučių gyvenamųjų pastatų ir bendrabučių teritorijos	Šilumos perdavimo tinklų apsaugos zonos (III skyrius, dvyliktasis skirsnis)
5	4400-0130-7182	1901/0111:106	648	Kadastriniai matavimai	Kitos matavimų sistemos	Kita	Gyvenamosios teritorijos/ Mažaaukščių gyvenamųjų namų statybos	Šilumos perdavimo tinklų apsaugos zonos (III skyrius, dvyliktasis skirsnis)
6	1901-0111-0048	1901/0111:48	600	Kadastriniai matavimai	Kitos matavimų sistemos	Kita	Gyvenamosios teritorijos/ Mažaaukščių gyvenamųjų namų statybos	Šilumos perdavimo tinklų apsaugos zonos (III skyrius, dvyliktasis skirsnis)
7	4400-0791-1235	1901/0113:63	26825	Kadastriniai matavimai	Kitos matavimų sistemos	Kita	Visuomeninės paskirties teritorijos	Šilumos perdavimo tinklų apsaugos zonos (III skyrius, dvyliktasis skirsnis)
8	1901-0084-0014	1901/0084:14	1404	Kadastriniai matavimai	Kitos matavimų sistemos	Kita	Susisiekimo ir inžinerinių komunikacijų aptarnavimo objektų teritorijos	Šilumos perdavimo tinklų apsaugos zonos (III skyrius, dvyliktasis skirsnis)
9	4400-2812-0796	1901/0083:28	3371	Kadastriniai matavimai	LKS-94	Kita	Daugiabučių gyvenamųjų pastatų ir bendrabučių teritorijos	
10	4400-0152-8722	1901/0113:58	344	Kadastriniai matavimai	Kitos matavimų sistemos	Kita	Gyvenamosios teritorijos/ Mažaaukščių gyvenamųjų namų statybos	Šilumos perdavimo tinklų apsaugos zonos (III skyrius, dvyliktasis skirsnis)
11	4400-1708-1599	1901/0110:40	2941	Kadastriniai matavimai	LKS-94	Kita	Gyvenamosios teritorijos/ Daugiaaukščių ir aukštybinių gyvenamųjų namų statybos	Šilumos perdavimo tinklų apsaugos zonos (III skyrius, dvyliktasis skirsnis)
12	4400-2141-3294	1901/0086:75	10605	Kadastriniai matavimai	Kitos matavimų sistemos	Kita	Visuomeninės paskirties teritorijos	Šilumos perdavimo tinklų apsaugos zonos (III skyrius, dvyliktasis skirsnis)
13	4400-4217-5234	1901/0111:133	1168	Kadastriniai matavimai	LKS-94	Kita	Susisiekimo ir inžinerinių komunikacijų aptarnavimo objektų teritorijos	Šilumos perdavimo tinklų apsaugos zonos (III skyrius, dvyliktasis skirsnis)
14	1901-0111-0081	1901/0111:81	259	Kadastriniai matavimai	Kitos matavimų sistemos	Kita	Gyvenamosios teritorijos/ Mažaaukščių gyvenamųjų namų statybos	Šilumos perdavimo tinklų apsaugos zonos (III skyrius, dvyliktasis skirsnis)
15	1901-0080-0034	1901/0080:34	2508	Kadastriniai matavimai	Kitos matavimų sistemos	Kita	Komercinės paskirties objektų teritorijos	
16	1901-0138-0091	1901/0138:91	737	Kadastriniai matavimai	Kitos matavimų sistemos	Kita	Gyvenamosios teritorijos/ Mažaaukščių gyvenamųjų namų statybos	Šilumos perdavimo tinklų apsaugos zonos (III skyrius, dvyliktasis skirsnis)
17	1901-0086-0037	1901/0086:37	212	Kadastriniai matavimai	LKS-94	Kita	Komercinės paskirties objektų teritorijos	Šilumos perdavimo tinklų apsaugos zonos (III skyrius, dvyliktasis skirsnis)
18	4400-0652-8714	1901/0080:65	650	Kadastriniai matavimai	Kitos matavimų sistemos	Kita	Gyvenamosios teritorijos/ Mažaaukščių gyvenamųjų namų statybos	Šilumos perdavimo tinklų apsaugos zonos (III skyrius, dvyliktasis skirsnis)
19	4400-5296-7350	1901/0080:92	3787	Kadastriniai matavimai	LKS-94	Kita	Daugiabučių gyvenamųjų pastatų ir bendrabučių teritorijos	Šilumos perdavimo tinklų apsaugos zonos (III skyrius, dvyliktasis skirsnis)
20	4400-4365-5826	1901/0087:24	4296	Kadastriniai matavimai	LKS-94	Kita	Komercinės paskirties objektų teritorijos	Šilumos perdavimo tinklų apsaugos zonos (III skyrius, dvyliktasis skirsnis)
21	1901-0080-0047	1901/0080:47	924	Kadastriniai matavimai	Kitos matavimų sistemos	Kita	Gyvenamosios teritorijos/ Mažaaukščių gyvenamųjų namų statybos	Šilumos perdavimo tinklų apsaugos zonos (III skyrius, dvyliktasis skirsnis)
22	1901-0087-0010	1901/0087:10	219	Kadastriniai matavimai	Kitos matavimų sistemos	Kita		Šilumos perdavimo tinklų apsaugos zonos (III skyrius, dvyliktasis skirsnis)
23	1901-0079-0028	1901/0079:28	503	Kadastriniai matavimai	LKS-94	Kita	Vienbučių ir dvibučių gyvenamųjų pastatų teritorijos	
24	4400-0806-8744	1901/0084:24	1379	Kadastriniai matavimai	Kitos matavimų sistemos	Kita	Susisiekimo ir inžinerinių komunikacijų aptarnavimo objektų teritorijos	Šilumos perdavimo tinklų apsaugos zonos (III skyrius, dvyliktasis skirsnis)
25	4400-4874-6254	1901/0084:37	4293	Kadastriniai matavimai	LKS-94	Kita	Susisiekimo ir inžinerinių komunikacijų aptarnavimo objektų teritorijos	Šilumos perdavimo tinklų apsaugos zonos (III skyrius, dvyliktasis skirsnis)
26	1901-0112-0033	1901/0112:33	4100	Kadastriniai matavimai	Kitos matavimų sistemos	Kita		Šilumos perdavimo tinklų apsaugos zonos (III skyrius, dvyliktasis skirsnis)
27	4400-1587-3650	1901/0113:71	1353	Kadastriniai matavimai	LKS-94	Kita	Vienbučių ir dvibučių gyvenamųjų pastatų teritorijos	Šilumos perdavimo tinklų apsaugos zonos (III skyrius, dvyliktasis skirsnis)

28	1901-0112-0055	1901/0112:55	769	Kadastriniai matavimai	Kitos matavimų sistemos	Kita	Gyvenamosios teritorijos/ Mažaaukščių gyvenamųjų namų statybos	Šilumos perdavimo tinklų apsaugos zonos (III skyrius, dvyliktasis skirsnis)
29	4400-0777-5800	1901/0087:18	25387	Kadastriniai matavimai	Kitos matavimų sistemos	Kita	Visuomeninės paskirties teritorijos	Šilumos perdavimo tinklų apsaugos zonos (III skyrius, dvyliktasis skirsnis)
30	1901-0111-0085	1901/0111:85	775	Kadastriniai matavimai	Kitos matavimų sistemos	Kita	Gyvenamosios teritorijos/ Mažaaukščių gyvenamųjų namų statybos	Šilumos perdavimo tinklų apsaugos zonos (III skyrius, dvyliktasis skirsnis)
31	4400-1080-5542	1901/0087:20	8855	Kadastriniai matavimai	Kitos matavimų sistemos	Kita	Visuomeninės paskirties teritorijos	
32	1901-0080-0039	1901/0080:39	10409	Kadastriniai matavimai	Kitos matavimų sistemos	Kita	Komercinės paskirties objektų teritorijos	Šilumos perdavimo tinklų apsaugos zonos (III skyrius, dvyliktasis skirsnis)
33	4400-5158-3212	1901/0110:45	3229	Kadastriniai matavimai	LKS-94	Kita	Daugiabučių gyvenamųjų pastatų ir bendrabučių teritorijos	Šilumos perdavimo tinklų apsaugos zonos (III skyrius, dvyliktasis skirsnis)
34	4400-5229-1422	1901/0083:33	2973	Kadastriniai matavimai	LKS-94	Kita	Daugiabučių gyvenamųjų pastatų ir bendrabučių teritorijos	Šilumos perdavimo tinklų apsaugos zonos (III skyrius, dvyliktasis skirsnis)
35	1901-0111-0040	1901/0111:40	425	Kadastriniai matavimai	Kitos matavimų sistemos	Kita	Gyvenamosios teritorijos/ Mažaaukščių gyvenamųjų namų statybos	Šilumos perdavimo tinklų apsaugos zonos (III skyrius, dvyliktasis skirsnis)
36	4400-5368-1780	1901/0084:42	4799	Kadastriniai matavimai	LKS-94	Kita	Daugiabučių gyvenamųjų pastatų ir bendrabučių teritorijos	Šilumos perdavimo tinklų apsaugos zonos (III skyrius, dvyliktasis skirsnis)
37	1901-0083-0013	1901/0083:13	185	Kadastriniai matavimai	Kitos matavimų sistemos	Kita	Komercinės paskirties objektų teritorijos	Šilumos perdavimo tinklų apsaugos zonos (III skyrius, dvyliktasis skirsnis)
38	4400-5181-9962	1901/0087:26	7002	Kadastriniai matavimai	LKS-94	Kita	Komercinės paskirties objektų teritorijos	
39	4400-1259-4080	1901/0079:56	1300	Kadastriniai matavimai	LKS-94	Kita	Komercinės paskirties objektų teritorijos	Šilumos perdavimo tinklų apsaugos zonos (III skyrius, dvyliktasis skirsnis)
40	4400-2961-1514	1901/0083:29	1600	Kadastriniai matavimai	LKS-94	Kita	Komercinės paskirties objektų teritorijos	Šilumos perdavimo tinklų apsaugos zonos (III skyrius, dvyliktasis skirsnis)
41	4400-0776-3475	1901/0087:17	14428	Kadastriniai matavimai	Kitos matavimų sistemos	Kita	Visuomeninės paskirties teritorijos	Šilumos perdavimo tinklų apsaugos zonos (III skyrius, dvyliktasis skirsnis)
42	4400-5251-1616	1901/0080:91	3123	Kadastriniai matavimai	LKS-94	Kita	Daugiabučių gyvenamųjų pastatų ir bendrabučių teritorijos	Šilumos perdavimo tinklų apsaugos zonos (III skyrius, dvyliktasis skirsnis)
43	4400-5042-9293	1901/0112:108	3755	Kadastriniai matavimai	LKS-94	Kita	Daugiabučių gyvenamųjų pastatų ir bendrabučių teritorijos	Šilumos perdavimo tinklų apsaugos zonos (III skyrius, dvyliktasis skirsnis)
44	4400-1008-8914	1901/0084:26	11220	Kadastriniai matavimai	Kitos matavimų sistemos	Kita	Visuomeninės paskirties teritorijos	Šilumos perdavimo tinklų apsaugos zonos (III skyrius, dvyliktasis skirsnis)
45	4400-2066-0770	1901/0114:75	10686	Kadastriniai matavimai	Kitos matavimų sistemos	Kita	Visuomeninės paskirties teritorijos	Šilumos perdavimo tinklų apsaugos zonos (III skyrius, dvyliktasis skirsnis)
46	1901-0111-0017	1901/0111:17	1570	Kadastriniai matavimai	Kitos matavimų sistemos	Kita	Gyvenamosios teritorijos/ Mažaaukščių gyvenamųjų namų statybos	Šilumos perdavimo tinklų apsaugos zonos (III skyrius, dvyliktasis skirsnis)
47	4400-1091-0076	1901/0086:68	2384	Kadastriniai matavimai	LKS-94	Kita	Komercinės paskirties objektų teritorijos/ Susisiekimo ir inžinerinių tinklų koridorių teritorijos/ Bendrojo naudojimo (miestų, miestelių ir kaimų ar savivaldybių bendrojo naudojimo)teritorijos	Šilumos perdavimo tinklų apsaugos zonos (III skyrius, dvyliktasis skirsnis)
48	4400-1561-9397	1901/0083:23	3766	Kadastriniai matavimai	Kitos matavimų sistemos	Kita	Komercinės paskirties objektų teritorijos	Šilumos perdavimo tinklų apsaugos zonos (III skyrius, dvyliktasis skirsnis)
49	4400-5402-4716	1901/0111:140	3325	Kadastriniai matavimai	LKS-94	Kita	Daugiabučių gyvenamųjų pastatų ir bendrabučių teritorijos	Šilumos perdavimo tinklų apsaugos zonos (III skyrius, dvyliktasis skirsnis)
50	4400-4990-9135	1901/0080:24	3082	Kadastriniai matavimai	LKS-94	Kita	Komercinės paskirties objektų teritorijos/ Daugiabučių gyvenamųjų pastatų ir bendrabučių teritorijos	Šilumos perdavimo tinklų apsaugos zonos (III skyrius, dvyliktasis skirsnis)
51	4400-1006-9402	1901/0113:68	270	Kadastriniai matavimai	Kitos matavimų sistemos	Kita	Komercinės paskirties objektų teritorijos	Šilumos perdavimo tinklų apsaugos zonos (III skyrius, dvyliktasis skirsnis)
52	1901-0111-0052	1901/0111:52	1085	Kadastriniai matavimai	Kitos matavimų sistemos	Kita	Gyvenamosios teritorijos/ Mažaaukščių gyvenamųjų namų statybos	
53	4400-0666-4917	1901/0086:58	1284	Kadastriniai matavimai	Kitos matavimų sistemos	Kita	Gyvenamosios teritorijos	Šilumos perdavimo tinklų apsaugos zonos (III skyrius, dvyliktasis skirsnis)
54	1901-0111-0098	1901/0111:98	2157	Kadastriniai matavimai	Kitos matavimų sistemos	Kita	Susisiekimo ir inžinerinių komunikacijų aptarnavimo objektų teritorijos	
55	4400-1512-6048	1901/0080:74	2323	Kadastriniai matavimai	LKS-94	Kita	Komercinės paskirties objektų teritorijos	
56	4400-5355-6359	1901/0081:68	2546	Kadastriniai matavimai	LKS-94	Kita	Daugiabučių gyvenamųjų pastatų ir bendrabučių teritorijos	Šilumos perdavimo tinklų apsaugos zonos (III skyrius, dvyliktasis skirsnis)
57	4400-0204-1050	1901/0076:141	39084	Kadastriniai matavimai	Kitos matavimų sistemos	Kita	Komercinės paskirties objektų teritorijos	Šilumos perdavimo tinklų apsaugos zonos (III skyrius, dvyliktasis skirsnis)
58	1901-0080-0058	1901/0080:58	5136	Kadastriniai matavimai	Kitos matavimų sistemos	Kita	Gyvenamosios teritorijos	Šilumos perdavimo tinklų apsaugos zonos (III skyrius, dvyliktasis skirsnis)

59	4400-0666-6477	1901/0086:59	364	Kadastriniai matavimai	LKS-94	Kita	Susisiekimo ir inžinerinių komunikacijų aptarnavimo objektų teritorijos	Šilumos perdavimo tinklų apsaugos zonos (III skyrius, dvilyktasis skirsnis)
60	1901-0080-0016	1901/0080:16	647	Kadastriniai matavimai	LKS-94	Kita	Vienbučių ir dvibučių gyvenamųjų pastatų teritorijos	Šilumos perdavimo tinklų apsaugos zonos (III skyrius, dvilyktasis skirsnis)
61	4400-1859-3834	1901/0111:125	588	Kadastriniai matavimai	LKS-94	Kita	Inžinerinės infrastruktūros teritorijos	Šilumos perdavimo tinklų apsaugos zonos (III skyrius, dvilyktasis skirsnis)
62	1901-0080-0030	1901/0080:30	41	Kadastriniai matavimai	Kitos matavimų sistemos	Kita		
63	4400-1710-0971	1901/0080:78	348	Kadastriniai matavimai	Kitos matavimų sistemos	Kita	Gyvenamosios teritorijos	Šilumos perdavimo tinklų apsaugos zonos (III skyrius, dvilyktasis skirsnis)
64	4400-0053-8232	1901/0081:43	1922	Kadastriniai matavimai	Kitos matavimų sistemos	Kita	Gyvenamosios teritorijos/ Mažaaukščių gyvenamųjų namų statybos	Šilumos perdavimo tinklų apsaugos zonos (III skyrius, dvilyktasis skirsnis)
65	4400-0791-0381	1901/0113:61	11823	Kadastriniai matavimai	Kitos matavimų sistemos	Kita	Visuomeninės paskirties teritorijos	Šilumos perdavimo tinklų apsaugos zonos (III skyrius, dvilyktasis skirsnis)
66	1901-0083-0010	1901/0083:10	5987	Kadastriniai matavimai	Kitos matavimų sistemos	Kita	Komercinės paskirties objektų teritorijos	Šilumos perdavimo tinklų apsaugos zonos (III skyrius, dvilyktasis skirsnis)
67	1901-0111-0019	1901/0111:19	805	Kadastriniai matavimai	Kitos matavimų sistemos	Kita	Gyvenamosios teritorijos/ Mažaaukščių gyvenamųjų namų statybos	Šilumos perdavimo tinklų apsaugos zonos (III skyrius, dvilyktasis skirsnis)
68	1901-0112-0037	1901/0112:37	777	Kadastriniai matavimai	Kitos matavimų sistemos	Kita	Gyvenamosios teritorijos/ Mažaaukščių gyvenamųjų namų statybos	
69	4400-0826-8446	1901/0111:116	628	Kadastriniai matavimai	Kitos matavimų sistemos	Kita	Gyvenamosios teritorijos/ Mažaaukščių gyvenamųjų namų statybos	Šilumos perdavimo tinklų apsaugos zonos (III skyrius, dvilyktasis skirsnis)
70	4400-0813-1148	1901/0080:69	5938	Kadastriniai matavimai	Kitos matavimų sistemos	Kita	Gyvenamosios teritorijos/ Daugiaaukščių ir aukštybinių gyvenamųjų namų statybos	Šilumos perdavimo tinklų apsaugos zonos (III skyrius, dvilyktasis skirsnis)
71	4400-1857-5074	1901/0080:79	270	Kadastriniai matavimai	LKS-94	Kita	Komercinės paskirties objektų teritorijos/ Susisiekimo ir inžinerinių komunikacijų aptarnavimo objektų teritorijos	Šilumos perdavimo tinklų apsaugos zonos (III skyrius, dvilyktasis skirsnis)
72	4400-4604-9089	1901/0113:25	1277	Kadastriniai matavimai	LKS-94	Kita	Visuomeninės paskirties teritorijos	Šilumos perdavimo tinklų apsaugos zonos (III skyrius, dvilyktasis skirsnis)
73	4400-5450-2450	1901/0084:48	2771	Kadastriniai matavimai	LKS-94	Kita	Daugiabučių gyvenamųjų pastatų ir bendrabučių teritorijos	Šilumos perdavimo tinklų apsaugos zonos (III skyrius, dvilyktasis skirsnis)
74	4400-5306-9891	1901/0079:76	6569	Kadastriniai matavimai	LKS-94	Kita	Komercinės paskirties objektų teritorijos	Šilumos perdavimo tinklų apsaugos zonos (III skyrius, dvilyktasis skirsnis)
75	4400-4794-0778	1901/0113:77	2970	Kadastriniai matavimai	LKS-94	Kita	Daugiabučių gyvenamųjų pastatų ir bendrabučių teritorijos	Šilumos perdavimo tinklų apsaugos zonos (III skyrius, dvilyktasis skirsnis)
76	1901-0081-0023	1901/0081:23	655	Kadastriniai matavimai	Kitos matavimų sistemos	Kita	Gyvenamosios teritorijos/ Mažaaukščių gyvenamųjų namų statybos	Šilumos perdavimo tinklų apsaugos zonos (III skyrius, dvilyktasis skirsnis)
77	4400-2159-5844	1901/0110:41	882	Kadastriniai matavimai	LKS-94	Kita	Vienbučių ir dvibučių gyvenamųjų pastatų teritorijos	Šilumos perdavimo tinklų apsaugos zonos (III skyrius, dvilyktasis skirsnis)
78	4400-0942-5521	1901/0114:72	424	Kadastriniai matavimai	Kitos matavimų sistemos	Kita	Susisiekimo ir inžinerinių komunikacijų aptarnavimo objektų teritorijos	Šilumos perdavimo tinklų apsaugos zonos (III skyrius, dvilyktasis skirsnis)
79	1901-0113-0053	1901/0113:53	1000	Kadastriniai matavimai	Kitos matavimų sistemos	Kita	Daugiabučių gyvenamųjų pastatų ir bendrabučių teritorijos	Šilumos perdavimo tinklų apsaugos zonos (III skyrius, dvilyktasis skirsnis)
80	4400-1086-6018	1901/0079:55	11109	Kadastriniai matavimai	Kitos matavimų sistemos	Kita	Komercinės paskirties objektų teritorijos/ Pramonės ir sandėliavimo objektų teritorijos	Šilumos perdavimo tinklų apsaugos zonos (III skyrius, dvilyktasis skirsnis)
81	4400-5270-2140	1901/0087:29	3527	Kadastriniai matavimai	LKS-94	Kita	Komercinės paskirties objektų teritorijos	Šilumos perdavimo tinklų apsaugos zonos (III skyrius, dvilyktasis skirsnis)
82	1901-0086-0035	1901/0086:35	269	Kadastriniai matavimai	Kitos matavimų sistemos	Kita	Komercinės paskirties objektų teritorijos	Šilumos perdavimo tinklų apsaugos zonos (III skyrius, dvilyktasis skirsnis)
83	1901-0112-0002	1901/0112:2	2499	Kadastriniai matavimai	Kitos matavimų sistemos	Kita	Daugiabučių gyvenamųjų pastatų ir bendrabučių teritorijos	
84	1901-0113-0041	1901/0113:41	600	Kadastriniai matavimai	Kitos matavimų sistemos	Kita	Gyvenamosios teritorijos/ Mažaaukščių gyvenamųjų namų statybos	Šilumos perdavimo tinklų apsaugos zonos (III skyrius, dvilyktasis skirsnis)
85	1901-0111-0059	1901/0111:59	1144	Kadastriniai matavimai	Kitos matavimų sistemos	Kita	Gyvenamosios teritorijos/ Mažaaukščių gyvenamųjų namų statybos	Šilumos perdavimo tinklų apsaugos zonos (III skyrius, dvilyktasis skirsnis)
86	4400-1041-0105	1901/0113:69	26534	Kadastriniai matavimai	Kitos matavimų sistemos	Kita	Bendrojo naudojimo (miestų, miestelių ir kaimų ar savivaldybių bendrojo naudojimo)teritorijos	Šilumos perdavimo tinklų apsaugos zonos (III skyrius, dvilyktasis skirsnis)
87	4400-5389-8958	1901/0084:45	2316	Kadastriniai matavimai	LKS-94	Kita	Daugiabučių gyvenamųjų pastatų ir bendrabučių teritorijos	Šilumos perdavimo tinklų apsaugos zonos (III skyrius, dvilyktasis skirsnis)
88	1901-0075-0001	1901/0075:1	2335	Kadastriniai matavimai	Kitos matavimų sistemos	Kita	Gyvenamosios teritorijos/ Mažaaukščių gyvenamųjų namų statybos	Šilumos perdavimo tinklų apsaugos zonos (III skyrius, dvilyktasis skirsnis)
89	4400-0194-1882	1901/0111:109	900	Kadastriniai matavimai	Kitos matavimų sistemos	Kita	Daugiabučių gyvenamųjų pastatų ir bendrabučių teritorijos	Šilumos perdavimo tinklų apsaugos zonos (III skyrius, dvilyktasis skirsnis)

90	1901-0079-0039	1901/0079:39	16578	Kadastriniai matavimai	LKS-94	Kita	Gyvenamosios teritorijos/ Daugiaaukščių ir aukštybinių gyvenamųjų namų statybos	Šilumos perdavimo tinklų apsaugos zonos (III skyrius, dvyliktasis skirsnis)
91	4400-0289-5581	1901/0079:47	4850	Kadastriniai matavimai	Kitos matavimų sistemos	Kita	Komercinės paskirties objektų teritorijos	Šilumos perdavimo tinklų apsaugos zonos (III skyrius, dvyliktasis skirsnis)
92	1901-0112-0023	1901/0112:23	1650	Kadastriniai matavimai	Kitos matavimų sistemos	Kita	Pramonės ir sandėliavimo objektų teritorijos	Šilumos perdavimo tinklų apsaugos zonos (III skyrius, dvyliktasis skirsnis)
93	4400-5179-2757	1901/0080:89	2952	Kadastriniai matavimai	LKS-94	Kita	Daugiabučių gyvenamųjų pastatų ir bendrabučių teritorijos	Šilumos perdavimo tinklų apsaugos zonos (III skyrius, dvyliktasis skirsnis)
94	1901-0111-0015	1901/0111:15	600	Kadastriniai matavimai	Kitos matavimų sistemos	Kita	Gyvenamosios teritorijos/ Mažaaukščių gyvenamųjų namų statybos	Šilumos perdavimo tinklų apsaugos zonos (III skyrius, dvyliktasis skirsnis)
95	4400-4416-1122	1901/0083:30	2986	Kadastriniai matavimai	LKS-94	Kita	Daugiabučių gyvenamųjų pastatų ir bendrabučių teritorijos	Šilumos perdavimo tinklų apsaugos zonos (III skyrius, dvyliktasis skirsnis)
96	4400-1677-7581	1901/0080:77	580	Kadastriniai matavimai	LKS-94	Kita	Komercinės paskirties objektų teritorijos	Šilumos perdavimo tinklų apsaugos zonos (III skyrius, dvyliktasis skirsnis)
97	4400-0652-7328	1901/0080:63	1263	Kadastriniai matavimai	Kitos matavimų sistemos	Kita	Gyvenamosios teritorijos/ Mažaaukščių gyvenamųjų namų statybos	
98	1901-0081-0020	1901/0081:20	50	Kadastriniai matavimai	Kitos matavimų sistemos	Kita	Pramonės ir sandėliavimo objektų teritorijos	Šilumos perdavimo tinklų apsaugos zonos (III skyrius, dvyliktasis skirsnis)
99	4400-0952-4909	1901/0114:73	31583	Kadastriniai matavimai	LKS-94	Kita	Visuomeninės paskirties teritorijos	Šilumos perdavimo tinklų apsaugos zonos (III skyrius, dvyliktasis skirsnis)
100	4400-5489-5893	1901/0083:41	3501	Kadastriniai matavimai	LKS-94	Kita	Daugiabučių gyvenamųjų pastatų ir bendrabučių teritorijos	Šilumos perdavimo tinklų apsaugos zonos (III skyrius, dvyliktasis skirsnis)
101	1901-0114-0068	1901/0114:68	27096	Kadastriniai matavimai	LKS-94	Kita	Visuomeninės paskirties teritorijos	Šilumos perdavimo tinklų apsaugos zonos (III skyrius, dvyliktasis skirsnis)
102	1901-0087-0013	1901/0087:13	227	Kadastriniai matavimai	Kitos matavimų sistemos	Kita	Komercinės paskirties objektų teritorijos	Šilumos perdavimo tinklų apsaugos zonos (III skyrius, dvyliktasis skirsnis)
103	1901-0080-0055	1901/0080:55	789	Kadastriniai matavimai	Kitos matavimų sistemos	Kita	Gyvenamosios teritorijos/ Mažaaukščių gyvenamųjų namų statybos	Šilumos perdavimo tinklų apsaugos zonos (III skyrius, dvyliktasis skirsnis)
104	4400-5104-7971	1901/0084:39	5554	Kadastriniai matavimai	LKS-94	Kita	Daugiabučių gyvenamųjų pastatų ir bendrabučių teritorijos	Šilumos perdavimo tinklų apsaugos zonos (III skyrius, dvyliktasis skirsnis)
105	1901-0111-0076	1901/0111:76	678	Kadastriniai matavimai	Kitos matavimų sistemos	Kita	Gyvenamosios teritorijos/ Mažaaukščių gyvenamųjų namų statybos	Šilumos perdavimo tinklų apsaugos zonos (III skyrius, dvyliktasis skirsnis)
106	1901-0111-0038	1901/0111:38	618	Kadastriniai matavimai	Kitos matavimų sistemos	Kita	Gyvenamosios teritorijos/ Mažaaukščių gyvenamųjų namų statybos	Šilumos perdavimo tinklų apsaugos zonos (III skyrius, dvyliktasis skirsnis)
107	4400-0997-6902	1901/0081:54	4578	Kadastriniai matavimai	Kitos matavimų sistemos	Kita	Komercinės paskirties objektų teritorijos/ Pramonės ir sandėliavimo objektų teritorijos	Šilumos perdavimo tinklų apsaugos zonos (III skyrius, dvyliktasis skirsnis)
108	4400-0776-3606	1901/0083:16	11171	Kadastriniai matavimai	Kitos matavimų sistemos	Kita	Visuomeninės paskirties teritorijos	Šilumos perdavimo tinklų apsaugos zonos (III skyrius, dvyliktasis skirsnis)
109	1901-0086-0001	1901/0086:1	1650	Kadastriniai matavimai	LKS-94	Kita	Visuomeninės paskirties teritorijos	Šilumos perdavimo tinklų apsaugos zonos (III skyrius, dvyliktasis skirsnis)
110	4400-4079-0552	1901/0087:21	6017	Kadastriniai matavimai	LKS-94	Kita	Daugiabučių gyvenamųjų pastatų ir bendrabučių teritorijos	Šilumos perdavimo tinklų apsaugos zonos (III skyrius, dvyliktasis skirsnis)
111	1901-0113-0049	1901/0113:49	328	Kadastriniai matavimai	LKS-94	Kita	Komercinės paskirties objektų teritorijos	Šilumos perdavimo tinklų apsaugos zonos (III skyrius, dvyliktasis skirsnis)
112	1901-0113-0015	1901/0113:15	440	Kadastriniai matavimai	Kitos matavimų sistemos	Kita	Komercinės paskirties objektų teritorijos	Šilumos perdavimo tinklų apsaugos zonos (III skyrius, dvyliktasis skirsnis)
113	1901-0081-0039	1901/0081:39	2899	Kadastriniai matavimai	Kitos matavimų sistemos	Kita	Pramonės ir sandėliavimo objektų teritorijos	Šilumos perdavimo tinklų apsaugos zonos (III skyrius, dvyliktasis skirsnis)
114	1901-0081-0017	1901/0081:17	9700	Kadastriniai matavimai	Kitos matavimų sistemos	Kita	Komercinės paskirties objektų teritorijos	
115	1901-0079-0036	1901/0079:36	477	Kadastriniai matavimai	Kitos matavimų sistemos	Kita	Gyvenamosios teritorijos/ Mažaaukščių gyvenamųjų namų statybos	
116	4400-2313-9295	1901/0110:43	1129	Kadastriniai matavimai	LKS-94	Kita	Daugiabučių gyvenamųjų pastatų ir bendrabučių teritorijos	Šilumos perdavimo tinklų apsaugos zonos (III skyrius, dvyliktasis skirsnis)
117	1901-0111-0061	1901/0111:61	600	Kadastriniai matavimai	Kitos matavimų sistemos	Kita	Gyvenamosios teritorijos/ Mažaaukščių gyvenamųjų namų statybos	Šilumos perdavimo tinklų apsaugos zonos (III skyrius, dvyliktasis skirsnis)
118	1901-0087-0009	1901/0087:9	320	Kadastriniai matavimai	Kitos matavimų sistemos	Kita	Inžinerinės infrastruktūros teritorijos	Šilumos perdavimo tinklų apsaugos zonos (III skyrius, dvyliktasis skirsnis)
119	1901-0111-0033	1901/0111:33	531	Kadastriniai matavimai	Kitos matavimų sistemos	Kita	Gyvenamosios teritorijos/ Mažaaukščių gyvenamųjų namų statybos	Šilumos perdavimo tinklų apsaugos zonos (III skyrius, dvyliktasis skirsnis)
120	4400-4255-0810	1901/0087:22	5211	Kadastriniai matavimai	LKS-94	Kita	Daugiabučių gyvenamųjų pastatų ir bendrabučių teritorijos	Šilumos perdavimo tinklų apsaugos zonos (III skyrius, dvyliktasis skirsnis)
121	4400-5223-5722	1901/0079:74	42	Kadastriniai matavimai	LKS-94	Kita	Vienbučių ir dvibučių gyvenamųjų pastatų teritorijos	Šilumos perdavimo tinklų apsaugos zonos (III skyrius, dvyliktasis skirsnis)

122	4400-0156-4116	1901/0111:107	581	Kadastriniai matavimai	Kitos matavimų sistemos	Kita	Gyvenamosios teritorijos/ Mažaaukščių gyvenamųjų namų statybos	Šilumos perdavimo tinklų apsaugos zonos (III skyrius, dvilyktasis skirsnis)
123	1901-0112-0043	1901/0112:43	784	Kadastriniai matavimai	Kitos matavimų sistemos	Kita	Gyvenamosios teritorijos/ Mažaaukščių gyvenamųjų namų statybos	Šilumos perdavimo tinklų apsaugos zonos (III skyrius, dvilyktasis skirsnis)
124	1901-0111-0006	1901/0111:6	900	Kadastriniai matavimai	Kitos matavimų sistemos	Kita	Vienbučių ir dvibučių gyvenamųjų pastatų teritorijos	Šilumos perdavimo tinklų apsaugos zonos (III skyrius, dvilyktasis skirsnis)
125	1901-0111-0073	1901/0111:73	508	Kadastriniai matavimai	Kitos matavimų sistemos	Kita	Gyvenamosios teritorijos/ Mažaaukščių gyvenamųjų namų statybos	Šilumos perdavimo tinklų apsaugos zonos (III skyrius, dvilyktasis skirsnis)
126	4400-3785-4974	1901/0114:10	2702	Kadastriniai matavimai	LKS-94	Kita	Daugiabučių gyvenamųjų pastatų ir bendrabučių teritorijos	Šilumos perdavimo tinklų apsaugos zonos (III skyrius, dvilyktasis skirsnis)
127	4400-0498-2156	1901/0113:59	246	Kadastriniai matavimai	Kitos matavimų sistemos	Kita	Gyvenamosios teritorijos/ Mažaaukščių gyvenamųjų namų statybos	Šilumos perdavimo tinklų apsaugos zonos (III skyrius, dvilyktasis skirsnis)
128	1901-0087-0006	1901/0087:6	2000	Kadastriniai matavimai	Kitos matavimų sistemos	Kita	Komercinės paskirties objektų teritorijos	
129	4400-0768-5356	1901/0087:15	3894	Kadastriniai matavimai	LKS-94	Kita	Vienbučių ir dvibučių gyvenamųjų pastatų teritorijos	Šilumos perdavimo tinklų apsaugos zonos (III skyrius, dvilyktasis skirsnis)
130	1901-0079-0019	1901/0079:19	2191	Kadastriniai matavimai	LKS-94	Kita		Šilumos perdavimo tinklų apsaugos zonos (III skyrius, dvilyktasis skirsnis)
131	1901-0114-0067	1901/0114:67	233	Kadastriniai matavimai	Kitos matavimų sistemos	Kita	Susisiekimo ir inžinerinių komunikacijų aptarnavimo objektų teritorijos	Šilumos perdavimo tinklų apsaugos zonos (III skyrius, dvilyktasis skirsnis)
132	4400-0776-2589	1901/0087:16	9657	Kadastriniai matavimai	Kitos matavimų sistemos	Kita	Visuomeninės paskirties teritorijos	Šilumos perdavimo tinklų apsaugos zonos (III skyrius, dvilyktasis skirsnis)
133	4400-0825-4093	1901/0113:65	896	Kadastriniai matavimai	Kitos matavimų sistemos	Kita	Gyvenamosios teritorijos/ Mažaaukščių gyvenamųjų namų statybos	Šilumos perdavimo tinklų apsaugos zonos (III skyrius, dvilyktasis skirsnis)
134	1901-0111-0097	1901/0111:97	633	Kadastriniai matavimai	Kitos matavimų sistemos	Kita	Gyvenamosios teritorijos/ Mažaaukščių gyvenamųjų namų statybos	Šilumos perdavimo tinklų apsaugos zonos (III skyrius, dvilyktasis skirsnis)
135	1901-0112-0058	1901/0112:58	794	Kadastriniai matavimai	Kitos matavimų sistemos	Kita	Gyvenamosios teritorijos/ Mažaaukščių gyvenamųjų namų statybos	Šilumos perdavimo tinklų apsaugos zonos (III skyrius, dvilyktasis skirsnis)
136	4400-2092-5688	1901/0083:24	6824	Kadastriniai matavimai	LKS-94	Kita	Gyvenamosios teritorijos/ Daugiaaukščių ir aukštybinių gyvenamųjų namų statybos	Šilumos perdavimo tinklų apsaugos zonos (III skyrius, dvilyktasis skirsnis)
137	4400-0830-7699	1901/0081:52	900	Kadastriniai matavimai	Kitos matavimų sistemos	Kita	Daugiabučių gyvenamųjų pastatų ir bendrabučių teritorijos	Šilumos perdavimo tinklų apsaugos zonos (III skyrius, dvilyktasis skirsnis)
138	4400-1008-9006	1901/0087:19	9537	Kadastriniai matavimai	Kitos matavimų sistemos	Kita	Visuomeninės paskirties teritorijos	Šilumos perdavimo tinklų apsaugos zonos (III skyrius, dvilyktasis skirsnis)
139	4400-1038-0182	1901/0111:121	476	Kadastriniai matavimai	Kitos matavimų sistemos	Kita	Gyvenamosios teritorijos/ Mažaaukščių gyvenamųjų namų statybos	Šilumos perdavimo tinklų apsaugos zonos (III skyrius, dvilyktasis skirsnis)
140	4400-0424-0153	1901/0084:19	1842	Kadastriniai matavimai	LKS-94	Kita	Komercinės paskirties objektų teritorijos	Šilumos perdavimo tinklų apsaugos zonos (III skyrius, dvilyktasis skirsnis)
141	1901-0087-0005	1901/0087:5	2000	Kadastriniai matavimai	Kitos matavimų sistemos	Kita		
142	1901-0113-0018	1901/0113:18	657	Kadastriniai matavimai	Kitos matavimų sistemos	Kita	Gyvenamosios teritorijos/ Mažaaukščių gyvenamųjų namų statybos	Šilumos perdavimo tinklų apsaugos zonos (III skyrius, dvilyktasis skirsnis)
143	4400-2131-3811	1901/0089:182	10098	Kadastriniai matavimai	Kitos matavimų sistemos	Kita	Bendrojo naudojimo (miestų, miestelių ir kaimų ar savivaldybių bendrojo naudojimo) teritorijos	
144	1901-0113-0024	1901/0113:24	580	Kadastriniai matavimai	Kitos matavimų sistemos	Kita	Gyvenamosios teritorijos/ Mažaaukščių gyvenamųjų namų statybos	
145	4400-4384-8771	1901/0086:83	10035	Kadastriniai matavimai	LKS-94	Kita	Visuomeninės paskirties teritorijos	Šilumos perdavimo tinklų apsaugos zonos (III skyrius, dvilyktasis skirsnis)
146	4400-3239-1252	1901/0084:32	7451	Kadastriniai matavimai	LKS-94	Kita	Daugiabučių gyvenamųjų pastatų ir bendrabučių teritorijos	Šilumos perdavimo tinklų apsaugos zonos (III skyrius, dvilyktasis skirsnis)
147	1901-0138-0085	1901/0138:85	736	Kadastriniai matavimai	Kitos matavimų sistemos	Kita	Gyvenamosios teritorijos/ Mažaaukščių gyvenamųjų namų statybos	Šilumos perdavimo tinklų apsaugos zonos (III skyrius, dvilyktasis skirsnis)
148	4400-5116-9698	1901/0086:88	3871	Kadastriniai matavimai	LKS-94	Kita	Daugiabučių gyvenamųjų pastatų ir bendrabučių teritorijos	Šilumos perdavimo tinklų apsaugos zonos (III skyrius, dvilyktasis skirsnis)
149	4400-4471-4958	1901/0086:85	3466	Kadastriniai matavimai	LKS-94	Kita	Daugiabučių gyvenamųjų pastatų ir bendrabučių teritorijos	Šilumos perdavimo tinklų apsaugos zonos (III skyrius, dvilyktasis skirsnis)
150	4400-1038-0117	1901/0111:120	1304	Kadastriniai matavimai	LKS-94	Kita	Vienbučių ir dvibučių gyvenamųjų pastatų teritorijos	Šilumos perdavimo tinklų apsaugos zonos (III skyrius, dvilyktasis skirsnis)
151	4400-0139-7693	1901/0113:57	442	Kadastriniai matavimai	Kitos matavimų sistemos	Kita	Gyvenamosios teritorijos/ Mažaaukščių gyvenamųjų namų statybos	Šilumos perdavimo tinklų apsaugos zonos (III skyrius, dvilyktasis skirsnis)
152	4400-5416-2724	1901/0084:46	2597	Kadastriniai matavimai	LKS-94	Kita	Daugiabučių gyvenamųjų pastatų ir bendrabučių teritorijos	Šilumos perdavimo tinklų apsaugos zonos (III skyrius, dvilyktasis skirsnis)
153	1901-0112-0051	1901/0112:51	1026	Kadastriniai matavimai	Kitos matavimų sistemos	Kita	Gyvenamosios teritorijos/ Mažaaukščių gyvenamųjų namų statybos	

154	1901-0087-0004	1901/0087:4	2000	Kadastriniai matavimai	LKS-94	Kita	Daugiabučių gyvenamųjų pastatų ir bendrabučių teritorijos	
155	1901-0084-0004	1901/0084:4	574	Kadastriniai matavimai	Kitos matavimų sistemos	Kita		Šilumos perdavimo tinklų apsaugos zonos (III skyrius, dvyliktasis skirsnis)
156	1901-0113-0034	1901/0113:34	826	Kadastriniai matavimai	Kitos matavimų sistemos	Kita	Gyvenamosios teritorijos/ Mažaaukščių gyvenamųjų namų statybos	Šilumos perdavimo tinklų apsaugos zonos (III skyrius, dvyliktasis skirsnis)
157	4400-5341-1791	1901/0084:41	2312	Kadastriniai matavimai	LKS-94	Kita	Daugiabučių gyvenamųjų pastatų ir bendrabučių teritorijos	Šilumos perdavimo tinklų apsaugos zonos (III skyrius, dvyliktasis skirsnis)
158	1901-0111-0080	1901/0111:80	1310	Kadastriniai matavimai	Kitos matavimų sistemos	Kita	Gyvenamosios teritorijos/ Mažaaukščių gyvenamųjų namų statybos	Šilumos perdavimo tinklų apsaugos zonos (III skyrius, dvyliktasis skirsnis)
159	1901-0084-0001	1901/0084:1	6490	Kadastriniai matavimai	LKS-94	Kita	Komercinės paskirties objektų teritorijos	Šilumos perdavimo tinklų apsaugos zonos (III skyrius, dvyliktasis skirsnis)
160	1901-0081-0004	1901/0081:4	630	Kadastriniai matavimai	Kitos matavimų sistemos	Kita	Gyvenamosios teritorijos/ Mažaaukščių gyvenamųjų namų statybos	Šilumos perdavimo tinklų apsaugos zonos (III skyrius, dvyliktasis skirsnis)
161	4400-3908-9042	1901/0084:33	381	Kadastriniai matavimai	LKS-94	Kita	Komercinės paskirties objektų teritorijos	Šilumos perdavimo tinklų apsaugos zonos (III skyrius, dvyliktasis skirsnis)
162	1901-0081-0018	1901/0081:18	5105	Kadastriniai matavimai	LKS-94	Kita	Komercinės paskirties objektų teritorijos/ Pramonės ir sandėliavimo objektų teritorijos	
163	4400-1647-4305	1901/0080:75	349	Kadastriniai matavimai	Kitos matavimų sistemos	Kita	Gyvenamosios teritorijos/ Mažaaukščių gyvenamųjų namų statybos	Šilumos perdavimo tinklų apsaugos zonos (III skyrius, dvyliktasis skirsnis)
164	1901-0087-0014	1901/0087:14	191	Kadastriniai matavimai	Kitos matavimų sistemos	Kita	Susisiekimo ir inžinerinių komunikacijų aptarnavimo objektų teritorijos	Šilumos perdavimo tinklų apsaugos zonos (III skyrius, dvyliktasis skirsnis)
165	4400-0231-6421	1901/0086:52	3842	Kadastriniai matavimai	Kitos matavimų sistemos	Kita	Gyvenamosios teritorijos/ Mažaaukščių gyvenamųjų namų statybos	Šilumos perdavimo tinklų apsaugos zonos (III skyrius, dvyliktasis skirsnis)
166	4400-4860-7305	1901/0113:78	1379	Kadastriniai matavimai	LKS-94	Kita	Daugiabučių gyvenamųjų pastatų ir bendrabučių teritorijos	
167	1901-0080-0005	1901/0080:5	1071	Kadastriniai matavimai	Kitos matavimų sistemos	Kita	Gyvenamosios teritorijos/ Mažaaukščių gyvenamųjų namų statybos	
168	4400-5051-3621	1901/0084:38	3705	Kadastriniai matavimai	LKS-94	Kita	Daugiabučių gyvenamųjų pastatų ir bendrabučių teritorijos	Šilumos perdavimo tinklų apsaugos zonos (III skyrius, dvyliktasis skirsnis)
169	4400-4158-7595	1901/0086:82	4435	Kadastriniai matavimai	LKS-94	Kita	Daugiabučių gyvenamųjų pastatų ir bendrabučių teritorijos	Šilumos perdavimo tinklų apsaugos zonos (III skyrius, dvyliktasis skirsnis)
170	1901-0112-0056	1901/0112:56	3177	Kadastriniai matavimai	Kitos matavimų sistemos	Kita	Gyvenamosios teritorijos	Šilumos perdavimo tinklų apsaugos zonos (III skyrius, dvyliktasis skirsnis)
171	4400-2271-0450	1901/0112:98	4745	Kadastriniai matavimai	LKS-94	Kita	Daugiabučių gyvenamųjų pastatų ir bendrabučių teritorijos	Šilumos perdavimo tinklų apsaugos zonos (III skyrius, dvyliktasis skirsnis)
172	1901-0084-0007	1901/0084:7	245	Kadastriniai matavimai	Kitos matavimų sistemos	Kita	Inžinerinės infrastruktūros teritorijos	Šilumos perdavimo tinklų apsaugos zonos (III skyrius, dvyliktasis skirsnis)
173	1901-0074-0003	1901/0074:3	8344	Kadastriniai matavimai	Kitos matavimų sistemos	Kita		Šilumos perdavimo tinklų apsaugos zonos (III skyrius, dvyliktasis skirsnis)
174	1901-0083-0004	1901/0083:4	1064	Kadastriniai matavimai	Kitos matavimų sistemos	Kita	Komercinės paskirties objektų teritorijos	Šilumos perdavimo tinklų apsaugos zonos (III skyrius, dvyliktasis skirsnis)
175	4400-4000-7898	1901/0079:72	1905	Kadastriniai matavimai	LKS-94	Kita	Visuomeninės paskirties teritorijos/ Daugiabučių gyvenamųjų pastatų ir bendrabučių teritorijos	Šilumos perdavimo tinklų apsaugos zonos (III skyrius, dvyliktasis skirsnis)
176	1901-0080-0025	1901/0080:25	572	Kadastriniai matavimai	Kitos matavimų sistemos	Kita	Gyvenamosios teritorijos/ Mažaaukščių gyvenamųjų namų statybos	Šilumos perdavimo tinklų apsaugos zonos (III skyrius, dvyliktasis skirsnis)
177	1901-0081-0027	1901/0081:27	241	Kadastriniai matavimai	Kitos matavimų sistemos	Kita	Susisiekimo ir inžinerinių komunikacijų aptarnavimo objektų teritorijos	Šilumos perdavimo tinklų apsaugos zonos (III skyrius, dvyliktasis skirsnis)
178	1901-0113-0052	1901/0113:52	238	Kadastriniai matavimai	Kitos matavimų sistemos	Kita	Komercinės paskirties objektų teritorijos	Šilumos perdavimo tinklų apsaugos zonos (III skyrius, dvyliktasis skirsnis)
179	4400-0795-1897	1901/0113:64	8197	Kadastriniai matavimai	Kitos matavimų sistemos	Kita	Visuomeninės paskirties teritorijos	Šilumos perdavimo tinklų apsaugos zonos (III skyrius, dvyliktasis skirsnis)
180	4400-0965-5567	1901/0113:66	608	Kadastriniai matavimai	Kitos matavimų sistemos	Kita	Gyvenamosios teritorijos/ Mažaaukščių gyvenamųjų namų statybos	Šilumos perdavimo tinklų apsaugos zonos (III skyrius, dvyliktasis skirsnis)
181	1901-0081-0042	1901/0081:42	285	Kadastriniai matavimai	Kitos matavimų sistemos	Kita	Susisiekimo ir inžinerinių komunikacijų aptarnavimo objektų teritorijos	Šilumos perdavimo tinklų apsaugos zonos (III skyrius, dvyliktasis skirsnis)
182	1901-0081-0007	1901/0081:7	3350	Kadastriniai matavimai	Kitos matavimų sistemos	Kita		Šilumos perdavimo tinklų apsaugos zonos (III skyrius, dvyliktasis skirsnis)
183	1901-0081-0038	1901/0081:38	13466	Kadastriniai matavimai	Kitos matavimų sistemos	Kita	Pramonės ir sandėliavimo objektų teritorijos	Šilumos perdavimo tinklų apsaugos zonos (III skyrius, dvyliktasis skirsnis)
184	4400-5307-8372	1901/0084:40	6775	Kadastriniai matavimai	LKS-94	Kita	Daugiabučių gyvenamųjų pastatų ir bendrabučių teritorijos	Šilumos perdavimo tinklų apsaugos zonos (III skyrius, dvyliktasis skirsnis)

185	4400-3194-3643	1901/0081:62	860	Kadastriniai matavimai	LKS-94	Kita	Daugiabučių gyvenamųjų pastatų ir bendrabučių teritorijos	Šilumos perdavimo tinklų apsaugos zonos (III skyrius, dvilyktasis skirsnis)
186	4400-0878-3940	1901/0084:25	1222	Kadastriniai matavimai	Kitos matavimų sistemos	Kita	Gyvenamosios teritorijos/ Daugiaaukščių ir aukštybinių gyvenamųjų namų statybos	
187	4400-5418-8588	1901/0083:39	7929	Kadastriniai matavimai	LKS-94	Kita	Daugiabučių gyvenamųjų pastatų ir bendrabučių teritorijos	Šilumos perdavimo tinklų apsaugos zonos (III skyrius, dvilyktasis skirsnis)
188	4400-3687-8329	1901/0079:66	3417	Kadastriniai matavimai	LKS-94	Kita	Komercinės paskirties objektų teritorijos	Šilumos perdavimo tinklų apsaugos zonos (III skyrius, dvilyktasis skirsnis)
189	1901-0112-0081	1901/0112:81	780	Kadastriniai matavimai	Kitos matavimų sistemos	Kita	Gyvenamosios teritorijos/ Mažaaukščių gyvenamųjų namų statybos	
190	4400-3808-4872	1901/0086:81	596	Kadastriniai matavimai	LKS-94	Kita	Susisiekimo ir inžinerinių komunikacijų aptarnavimo objektų teritorijos	Šilumos perdavimo tinklų apsaugos zonos (III skyrius, dvilyktasis skirsnis)
191	1901-0112-0079	1901/0112:79	1028	Kadastriniai matavimai	Kitos matavimų sistemos	Kita	Komercinės paskirties objektų teritorijos/ Gyvenamosios teritorijos/ Daugiaaukščių ir aukštybinių gyvenamųjų namų statybos	Šilumos perdavimo tinklų apsaugos zonos (III skyrius, dvilyktasis skirsnis)
192	1901-0079-0040	1901/0079:40	2073	Kadastriniai matavimai	Kitos matavimų sistemos	Kita	Komercinės paskirties objektų teritorijos	Šilumos perdavimo tinklų apsaugos zonos (III skyrius, dvilyktasis skirsnis)
193	1901-0112-0076	1901/0112:76	541	Kadastriniai matavimai	Kitos matavimų sistemos	Kita	Gyvenamosios teritorijos/ Mažaaukščių gyvenamųjų namų statybos	Šilumos perdavimo tinklų apsaugos zonos (III skyrius, dvilyktasis skirsnis)
194	1901-0087-0012	1901/0087:12	230	Kadastriniai matavimai	Kitos matavimų sistemos	Kita	Komercinės paskirties objektų teritorijos	Šilumos perdavimo tinklų apsaugos zonos (III skyrius, dvilyktasis skirsnis)
195	1901-0080-0023	1901/0080:23	1626	Kadastriniai matavimai	Kitos matavimų sistemos	Kita	Komercinės paskirties objektų teritorijos	Šilumos perdavimo tinklų apsaugos zonos (III skyrius, dvilyktasis skirsnis)
196	4400-5432-2762	1901/0111:141	3480	Kadastriniai matavimai	LKS-94	Kita	Daugiabučių gyvenamųjų pastatų ir bendrabučių teritorijos	
197	4400-3104-6554	1901/0112:40	131	Kadastriniai matavimai	LKS-94	Kita	Komercinės paskirties objektų teritorijos	Šilumos perdavimo tinklų apsaugos zonos (III skyrius, dvilyktasis skirsnis)
198	4400-0098-6556	1901/0081:46	1587	Kadastriniai matavimai	Kitos matavimų sistemos	Kita	Komercinės paskirties objektų teritorijos	Šilumos perdavimo tinklų apsaugos zonos (III skyrius, dvilyktasis skirsnis)
199	1901-0113-0051	1901/0113:51	587	Kadastriniai matavimai	Kitos matavimų sistemos	Kita	Gyvenamosios teritorijos/ Mažaaukščių gyvenamųjų namų statybos	Šilumos perdavimo tinklų apsaugos zonos (III skyrius, dvilyktasis skirsnis)
200	1901-0087-0001	1901/0087:1	1269	Kadastriniai matavimai	LKS-94	Kita	Komercinės paskirties objektų teritorijos	Šilumos perdavimo tinklų apsaugos zonos (III skyrius, dvilyktasis skirsnis)
201	4400-2190-9704	1901/0113:74	598	Kadastriniai matavimai	LKS-94	Kita	Vienbučių ir dvibučių gyvenamųjų pastatų teritorijos	Šilumos perdavimo tinklų apsaugos zonos (III skyrius, dvilyktasis skirsnis)
202	1901-0113-0055	1901/0113:55	228	Kadastriniai matavimai	Kitos matavimų sistemos	Kita	Susisiekimo ir inžinerinių komunikacijų aptarnavimo objektų teritorijos	Šilumos perdavimo tinklų apsaugos zonos (III skyrius, dvilyktasis skirsnis)
203	1901-0113-0038	1901/0113:38	797	Kadastriniai matavimai	Kitos matavimų sistemos	Kita	Gyvenamosios teritorijos/ Mažaaukščių gyvenamųjų namų statybos	Šilumos perdavimo tinklų apsaugos zonos (III skyrius, dvilyktasis skirsnis)
204	1901-0114-0008	1901/0114:8	1996	Kadastriniai matavimai	LKS-94	Kita	Daugiabučių gyvenamųjų pastatų ir bendrabučių teritorijos	Šilumos perdavimo tinklų apsaugos zonos (III skyrius, dvilyktasis skirsnis)
205	4400-2631-5411	1901/0081:6	2390	Kadastriniai matavimai	LKS-94	Kita	Pramonės ir sandėliavimo objektų teritorijos	
206	4400-0791-1335	1901/0111:114	8034	Kadastriniai matavimai	Kitos matavimų sistemos	Kita	Visuomeninės paskirties teritorijos	Šilumos perdavimo tinklų apsaugos zonos (III skyrius, dvilyktasis skirsnis)
207	4400-5374-1289	1901/0083:38	2166	Kadastriniai matavimai	LKS-94	Kita	Daugiabučių gyvenamųjų pastatų ir bendrabučių teritorijos	Šilumos perdavimo tinklų apsaugos zonos (III skyrius, dvilyktasis skirsnis)
208	4400-0791-1180	1901/0113:62	9827	Kadastriniai matavimai	Kitos matavimų sistemos	Kita	Visuomeninės paskirties teritorijos	Šilumos perdavimo tinklų apsaugos zonos (III skyrius, dvilyktasis skirsnis)
209	4400-5416-0762	1901/0084:47	3620	Kadastriniai matavimai	LKS-94	Kita	Daugiabučių gyvenamųjų pastatų ir bendrabučių teritorijos	Šilumos perdavimo tinklų apsaugos zonos (III skyrius, dvilyktasis skirsnis)
210	4400-1758-9243	1901/0075:184	3615	Kadastriniai matavimai	Kitos matavimų sistemos	Kita	Visuomeninės paskirties teritorijos	Šilumos perdavimo tinklų apsaugos zonos (III skyrius, dvilyktasis skirsnis)
211	1901-0084-0005	1901/0084:5	4970	Kadastriniai matavimai	Kitos matavimų sistemos	Kita	Komercinės paskirties objektų teritorijos	Šilumos perdavimo tinklų apsaugos zonos (III skyrius, dvilyktasis skirsnis)
212	4400-1756-2559	1901/0112:94	25668	Kadastriniai matavimai	Kitos matavimų sistemos	Kita	Bendrojo naudojimo (miestų, miestelių ir kaimų ar savivaldybių bendrojo naudojimo)	
213	1901-0079-0001	1901/0079:1	7834	Kadastriniai matavimai	LKS-94	Kita	Komercinės paskirties objektų teritorijos	Šilumos perdavimo tinklų apsaugos zonos (III skyrius, dvilyktasis skirsnis)
214	4400-0219-7397	1901/0080:59	8744	Kadastriniai matavimai	Kitos matavimų sistemos	Kita	Visuomeninės paskirties teritorijos	Šilumos perdavimo tinklų apsaugos zonos (III skyrius, dvilyktasis skirsnis)
215	4400-1064-9976	1901/0086:66	28624	Kadastriniai matavimai	Kitos matavimų sistemos	Kita	Visuomeninės paskirties teritorijos	Šilumos perdavimo tinklų apsaugos zonos (III skyrius, dvilyktasis skirsnis)

216	1901-0076-0130	1901/0076:130	19297	Kadastriniai matavimai	Kitos matavimų sistemos	Kita	Visuomeninės paskirties teritorijos	Šilumos perdavimo tinklų apsaugos zonos (III skyrius, dvilyktasis skirsnis)
217	1901-0113-0016	1901/0113:16	740	Kadastriniai matavimai	Kitos matavimų sistemos	Kita	Gyvenamosios teritorijos/ Mažaaukščių gyvenamųjų namų statybos	Šilumos perdavimo tinklų apsaugos zonos (III skyrius, dvilyktasis skirsnis)
218	4400-0753-4370	1901/0083:15	10966	Kadastriniai matavimai	LKS-94	Kita	Daugiabučių gyvenamųjų pastatų ir bendrabučių teritorijos	Šilumos perdavimo tinklų apsaugos zonos (III skyrius, dvilyktasis skirsnis)
219	4400-0784-3034	1901/0084:23	8786	Kadastriniai matavimai	LKS-94	Kita	Daugiabučių gyvenamųjų pastatų ir bendrabučių teritorijos	Šilumos perdavimo tinklų apsaugos zonos (III skyrius, dvilyktasis skirsnis)
220	4400-4905-9690	1901/0083:32	2815	Kadastriniai matavimai	LKS-94	Kita	Daugiabučių gyvenamųjų pastatų ir bendrabučių teritorijos	Šilumos perdavimo tinklų apsaugos zonos (III skyrius, dvilyktasis skirsnis)
221	4400-5312-5903	1901/0081:67	7066	Kadastriniai matavimai	LKS-94	Kita	Daugiabučių gyvenamųjų pastatų ir bendrabučių teritorijos	Šilumos perdavimo tinklų apsaugos zonos (III skyrius, dvilyktasis skirsnis)
222	4400-3969-2063	1901/0084:34	1498	Kadastriniai matavimai	LKS-94	Kita	Komercinės paskirties objektų teritorijos	Šilumos perdavimo tinklų apsaugos zonos (III skyrius, dvilyktasis skirsnis)
223	4400-2146-3976	1901/0083:27	805	Kadastriniai matavimai	LKS-94	Kita	Visuomeninės paskirties teritorijos	Šilumos perdavimo tinklų apsaugos zonos (III skyrius, dvilyktasis skirsnis)
224	1901-0111-0008	1901/0111:8	595	Kadastriniai matavimai	Kitos matavimų sistemos	Kita	Gyvenamosios teritorijos/ Mažaaukščių gyvenamųjų namų statybos	Šilumos perdavimo tinklų apsaugos zonos (III skyrius, dvilyktasis skirsnis)
225	4400-0967-8008	1901/0138:132	1043	Kadastriniai matavimai	Kitos matavimų sistemos	Kita	Susisiekimo ir inžinerinių komunikacijų aptarnavimo objektų teritorijos	Šilumos perdavimo tinklų apsaugos zonos (III skyrius, dvilyktasis skirsnis)
226	4400-4035-9439	1901/0084:35	151808	Kadastriniai matavimai	Kitos matavimų sistemos	Kita	Bendrojo naudojimo (miestų, miestelių ir kaimų ar savivaldybių bendrojo naudojimo)teritorijos	Šilumos perdavimo tinklų apsaugos zonos (III skyrius, dvilyktasis skirsnis)
227	4400-5287-8905	1901/0083:34	3783	Kadastriniai matavimai	LKS-94	Kita	Daugiabučių gyvenamųjų pastatų ir bendrabučių teritorijos	Šilumos perdavimo tinklų apsaugos zonos (III skyrius, dvilyktasis skirsnis)
228	4400-2063-8337	1901/0084:29	30931	Kadastriniai matavimai	Kitos matavimų sistemos	Kita	Visuomeninės paskirties teritorijos	Šilumos perdavimo tinklų apsaugos zonos (III skyrius, dvilyktasis skirsnis)
229	4400-0852-4003	1901/0083:17	394	Kadastriniai matavimai	Kitos matavimų sistemos	Kita	Susisiekimo ir inžinerinių komunikacijų aptarnavimo objektų teritorijos	Šilumos perdavimo tinklų apsaugos zonos (III skyrius, dvilyktasis skirsnis)
230	1901-0111-0003	1901/0111:3	1100	Kadastriniai matavimai	Kitos matavimų sistemos	Kita	Gyvenamosios teritorijos/ Mažaaukščių gyvenamųjų namų statybos	
231	4400-4504-4042	1901/0086:86	5464	Kadastriniai matavimai	LKS-94	Kita	Daugiabučių gyvenamųjų pastatų ir bendrabučių teritorijos	Šilumos perdavimo tinklų apsaugos zonos (III skyrius, dvilyktasis skirsnis)
232	1901-0079-0016	1901/0079:16	2410	Kadastriniai matavimai	Kitos matavimų sistemos	Kita		Šilumos perdavimo tinklų apsaugos zonos (III skyrius, dvilyktasis skirsnis)
233	1901-0112-0009	1901/0112:9	964	Kadastriniai matavimai	Kitos matavimų sistemos	Kita	Gyvenamosios teritorijos/ Mažaaukščių gyvenamųjų namų statybos	Šilumos perdavimo tinklų apsaugos zonos (III skyrius, dvilyktasis skirsnis)
234	4400-4639-6943	1901/0114:12	747	Kadastriniai matavimai	LKS-94	Kita	Visuomeninės paskirties teritorijos	
235	1901-0111-0014	1901/0111:14	1123	Kadastriniai matavimai	Kitos matavimų sistemos	Kita	Gyvenamosios teritorijos/ Mažaaukščių gyvenamųjų namų statybos	Šilumos perdavimo tinklų apsaugos zonos (III skyrius, dvilyktasis skirsnis)
236	1901-0079-0015	1901/0079:15	2936	Kadastriniai matavimai	Kitos matavimų sistemos	Kita	Komercinės paskirties objektų teritorijos	Šilumos perdavimo tinklų apsaugos zonos (III skyrius, dvilyktasis skirsnis)
237	1901-0112-0027	1901/0112:27	3126	Kadastriniai matavimai	Kitos matavimų sistemos	Kita		Šilumos perdavimo tinklų apsaugos zonos (III skyrius, dvilyktasis skirsnis)
238	1901-0138-0075	1901/0138:75	3292	Kadastriniai matavimai	LKS-94	Kita	Susisiekimo ir inžinerinių komunikacijų aptarnavimo objektų teritorijos	Šilumos perdavimo tinklų apsaugos zonos (III skyrius, dvilyktasis skirsnis)
239	4400-0911-3855	1901/0111:117	10689	Kadastriniai matavimai	Kitos matavimų sistemos	Kita	Visuomeninės paskirties teritorijos	Šilumos perdavimo tinklų apsaugos zonos (III skyrius, dvilyktasis skirsnis)
240	1901-0111-0088	1901/0111:88	567	Kadastriniai matavimai	Kitos matavimų sistemos	Kita	Komercinės paskirties objektų teritorijos	Šilumos perdavimo tinklų apsaugos zonos (III skyrius, dvilyktasis skirsnis)
241	4400-3687-8294	1901/0079:65	4518	Kadastriniai matavimai	LKS-94	Kita	Komercinės paskirties objektų teritorijos	Šilumos perdavimo tinklų apsaugos zonos (III skyrius, dvilyktasis skirsnis)
242	1901-0111-0016	1901/0111:16	2170	Kadastriniai matavimai	Kitos matavimų sistemos	Kita		Šilumos perdavimo tinklų apsaugos zonos (III skyrius, dvilyktasis skirsnis)
243	4400-2681-5565	1901/0087:7	3300	Kadastriniai matavimai	LKS-94	Kita	Visuomeninės paskirties teritorijos	Šilumos perdavimo tinklų apsaugos zonos (III skyrius, dvilyktasis skirsnis)
244	4400-1131-2042	1901/0111:122	19139	Kadastriniai matavimai	Kitos matavimų sistemos	Kita	Visuomeninės paskirties teritorijos	Šilumos perdavimo tinklų apsaugos zonos (III skyrius, dvilyktasis skirsnis)
245	1901-0113-0022	1901/0113:22	2620	Kadastriniai matavimai	Kitos matavimų sistemos	Kita		Šilumos perdavimo tinklų apsaugos zonos (III skyrius, dvilyktasis skirsnis)
246	1901-0111-0072	1901/0111:72	599	Kadastriniai matavimai	Kitos matavimų sistemos	Kita	Gyvenamosios teritorijos/ Mažaaukščių gyvenamųjų namų statybos	Šilumos perdavimo tinklų apsaugos zonos (III skyrius, dvilyktasis skirsnis)
247	1901-0074-0016	1901/0074:16	18693	Kadastriniai matavimai	Kitos matavimų sistemos	Kita	Visuomeninės paskirties teritorijos	Šilumos perdavimo tinklų apsaugos zonos (III skyrius, dvilyktasis skirsnis)

248	1901-0111-0050	1901/0111:50	700	Kadastriniai matavimai	Kitos matavimų sistemos	Kita	Gyvenamosios teritorijos/ Mažaaukščių gyvenamųjų namų statybos	Šilumos perdavimo tinklų apsaugos zonos (III skyrius, dvilyktasis skirsnis)
249	1901-0111-0020	1901/0111:20	1404	Kadastriniai matavimai	Kitos matavimų sistemos	Kita	Vienbučių ir dvibučių gyvenamųjų pastatų teritorijos	Šilumos perdavimo tinklų apsaugos zonos (III skyrius, dvilyktasis skirsnis)
250	4400-2911-2434	1901/0113:13	1564	Kadastriniai matavimai	LKS-94	Kita	Komercinės paskirties objektų teritorijos	Šilumos perdavimo tinklų apsaugos zonos (III skyrius, dvilyktasis skirsnis)
251	4400-0845-5670	1901/0080:70	845	Kadastriniai matavimai	Kitos matavimų sistemos	Kita	Susisiekimo ir inžinerinių komunikacijų aptarnavimo objektų teritorijos	
252	4400-4868-6488	1901/0081:65	3844	Kadastriniai matavimai	LKS-94	Kita	Daugiabučių gyvenamųjų pastatų ir bendrabučių teritorijos	Šilumos perdavimo tinklų apsaugos zonos (III skyrius, dvilyktasis skirsnis)
253	4400-0942-7870	1901/0080:71	2970	Kadastriniai matavimai	LKS-94	Kita	Komercinės paskirties objektų teritorijos/ Pramonės ir sandėliavimo objektų teritorijos	Šilumos perdavimo tinklų apsaugos zonos (III skyrius, dvilyktasis skirsnis)
254	1901-0086-0038	1901/0086:38	350	Kadastriniai matavimai	LKS-94	Kita	Susisiekimo ir inžinerinių komunikacijų aptarnavimo objektų teritorijos	Šilumos perdavimo tinklų apsaugos zonos (III skyrius, dvilyktasis skirsnis)
255	1901-0111-0042	1901/0111:42	612	Kadastriniai matavimai	Kitos matavimų sistemos	Kita	Gyvenamosios teritorijos/ Mažaaukščių gyvenamųjų namų statybos	Šilumos perdavimo tinklų apsaugos zonos (III skyrius, dvilyktasis skirsnis)
256	4400-0911-3933	1901/0138:129	8938	Kadastriniai matavimai	Kitos matavimų sistemos	Kita	Visuomeninės paskirties teritorijos	Šilumos perdavimo tinklų apsaugos zonos (III skyrius, dvilyktasis skirsnis)
257	4400-5320-8974	1901/0113:82	1792	Kadastriniai matavimai	LKS-94	Kita	Komercinės paskirties objektų teritorijos	Šilumos perdavimo tinklų apsaugos zonos (III skyrius, dvilyktasis skirsnis)
258	1901-0113-0042	1901/0113:42	203	Kadastriniai matavimai	Kitos matavimų sistemos	Kita	Komercinės paskirties objektų teritorijos	Šilumos perdavimo tinklų apsaugos zonos (III skyrius, dvilyktasis skirsnis)
259	4400-2771-2150	1901/0079:63	2499	Kadastriniai matavimai	LKS-94	Kita	Komercinės paskirties objektų teritorijos/ Pramonės ir sandėliavimo objektų teritorijos	Šilumos perdavimo tinklų apsaugos zonos (III skyrius, dvilyktasis skirsnis)
260	1901-0083-0011	1901/0083:11	4711	Kadastriniai matavimai	Kitos matavimų sistemos	Kita	Komercinės paskirties objektų teritorijos	Šilumos perdavimo tinklų apsaugos zonos (III skyrius, dvilyktasis skirsnis)
261	4400-2119-5938	1901/0080:84	616	Kadastriniai matavimai	LKS-94	Kita	Daugiabučių gyvenamųjų pastatų ir bendrabučių teritorijos	Šilumos perdavimo tinklų apsaugos zonos (III skyrius, dvilyktasis skirsnis)
262	1901-0111-0010	1901/0111:10	787	Kadastriniai matavimai	Kitos matavimų sistemos	Kita	Gyvenamosios teritorijos/ Mažaaukščių gyvenamųjų namų statybos	Šilumos perdavimo tinklų apsaugos zonos (III skyrius, dvilyktasis skirsnis)
263	1901-0086-0017	1901/0086:17	3600	Kadastriniai matavimai	Kitos matavimų sistemos	Kita	Komercinės paskirties objektų teritorijos	Šilumos perdavimo tinklų apsaugos zonos (III skyrius, dvilyktasis skirsnis)
264	4400-0790-2358	1901/0080:68	8978	Kadastriniai matavimai	LKS-94	Kita	Komercinės paskirties objektų teritorijos	Šilumos perdavimo tinklų apsaugos zonos (III skyrius, dvilyktasis skirsnis)
265	1901-0086-0004	1901/0086:4	1161	Kadastriniai matavimai	Kitos matavimų sistemos	Kita	Gyvenamosios teritorijos/ Mažaaukščių gyvenamųjų namų statybos	
266	4400-2073-2016	1901/0084:30	2808	Kadastriniai matavimai	LKS-94	Kita	Gyvenamosios teritorijos/ Daugiaaukščių ir aukštybinių gyvenamųjų namų statybos	Šilumos perdavimo tinklų apsaugos zonos (III skyrius, dvilyktasis skirsnis)
267	1901-0086-0031	1901/0086:31	1179	Kadastriniai matavimai	Kitos matavimų sistemos	Kita	Gyvenamosios teritorijos/ Mažaaukščių gyvenamųjų namų statybos	
268	4400-5315-0917	1901/0079:77	22880	Kadastriniai matavimai	LKS-94	Kita	Komercinės paskirties objektų teritorijos	
269	1901-0086-0040	1901/0086:40	4347	Kadastriniai matavimai	Kitos matavimų sistemos	Kita	Gyvenamosios teritorijos	Šilumos perdavimo tinklų apsaugos zonos (III skyrius, dvilyktasis skirsnis)
270	1901-0079-0023	1901/0079:23	12527	Kadastriniai matavimai	Kitos matavimų sistemos	Kita	Komercinės paskirties objektų teritorijos	Šilumos perdavimo tinklų apsaugos zonos (III skyrius, dvilyktasis skirsnis)
271	1901-0079-0011	1901/0079:11	3856	Kadastriniai matavimai	Kitos matavimų sistemos	Kita	Pramonės ir sandėliavimo objektų teritorijos	Šilumos perdavimo tinklų apsaugos zonos (III skyrius, dvilyktasis skirsnis)
272	1901-0080-0042	1901/0080:42	3690	Kadastriniai matavimai	Kitos matavimų sistemos	Kita	Komercinės paskirties objektų teritorijos	Šilumos perdavimo tinklų apsaugos zonos (III skyrius, dvilyktasis skirsnis)
273	4400-2515-0990	1901/0113:12	5619	Kadastriniai matavimai	LKS-94	Kita	Daugiabučių gyvenamųjų pastatų ir bendrabučių teritorijos	Šilumos perdavimo tinklų apsaugos zonos (III skyrius, dvilyktasis skirsnis)
274	1901-0111-0029	1901/0111:29	566	Kadastriniai matavimai	Kitos matavimų sistemos	Kita	Gyvenamosios teritorijos/ Mažaaukščių gyvenamųjų namų statybos	Šilumos perdavimo tinklų apsaugos zonos (III skyrius, dvilyktasis skirsnis)
275	1901-0111-0045	1901/0111:45	637	Kadastriniai matavimai	Kitos matavimų sistemos	Kita	Gyvenamosios teritorijos/ Mažaaukščių gyvenamųjų namų statybos	Šilumos perdavimo tinklų apsaugos zonos (III skyrius, dvilyktasis skirsnis)
276	1901-0083-0001	1901/0083:1	7064	Kadastriniai matavimai	Kitos matavimų sistemos	Kita	Komercinės paskirties objektų teritorijos	
277	1901-0138-0081	1901/0138:81	899	Kadastriniai matavimai	Kitos matavimų sistemos	Kita	Gyvenamosios teritorijos/ Mažaaukščių gyvenamųjų namų statybos	
278	4400-5340-7979	1901/0083:35	3556	Kadastriniai matavimai	LKS-94	Kita	Daugiabučių gyvenamųjų pastatų ir bendrabučių teritorijos	Šilumos perdavimo tinklų apsaugos zonos (III skyrius, dvilyktasis skirsnis)
279	1901-0113-0026	1901/0113:26	722	Kadastriniai matavimai	Kitos matavimų sistemos	Kita	Gyvenamosios teritorijos/ Mažaaukščių gyvenamųjų namų statybos	

280	1901-0080-0036	1901/0080:36	2720	Kadastriniai matavimai	Kitos matavimų sistemos	Kita	Komercinės paskirties objektų teritorijos	Šilumos perdavimo tinklų apsaugos zonos (III skyrius, dvyliktasis skirsnis)
281	1901-0111-0101	1901/0111:101	771	Kadastriniai matavimai	Kitos matavimų sistemos	Kita	Komercinės paskirties objektų teritorijos	Šilumos perdavimo tinklų apsaugos zonos (III skyrius, dvyliktasis skirsnis)
282	1901-0113-0021	1901/0113:21	687	Kadastriniai matavimai	Kitos matavimų sistemos	Kita	Gyvenamosios teritorijos/ Mažaaukščių gyvenamųjų namų statybos	Šilumos perdavimo tinklų apsaugos zonos (III skyrius, dvyliktasis skirsnis)
283	1901-0081-0011	1901/0081:11	744	Kadastriniai matavimai	Kitos matavimų sistemos	Kita	Daugiabučių gyvenamųjų pastatų ir bendrabučių teritorijos	
284	4400-0791-1079	1901/0075:181	9145	Kadastriniai matavimai	Kitos matavimų sistemos	Kita	Visuomeninės paskirties teritorijos	Šilumos perdavimo tinklų apsaugos zonos (III skyrius, dvyliktasis skirsnis)
285	4400-5433-4402	1901/0112:113	4211	Kadastriniai matavimai	LKS-94	Kita	Daugiabučių gyvenamųjų pastatų ir bendrabučių teritorijos	Šilumos perdavimo tinklų apsaugos zonos (III skyrius, dvyliktasis skirsnis)
286	1901-0081-0041	1901/0081:41	4930	Kadastriniai matavimai	Kitos matavimų sistemos	Kita	Komercinės paskirties objektų teritorijos	Šilumos perdavimo tinklų apsaugos zonos (III skyrius, dvyliktasis skirsnis)
287	1901-0083-0007	1901/0083:7	5689	Kadastriniai matavimai	Kitos matavimų sistemos	Kita	Komercinės paskirties objektų teritorijos	Šilumos perdavimo tinklų apsaugos zonos (III skyrius, dvyliktasis skirsnis)
288	4400-1381-8869	1901/0080:73	220	Kadastriniai matavimai	Kitos matavimų sistemos	Kita	Komercinės paskirties objektų teritorijos	Šilumos perdavimo tinklų apsaugos zonos (III skyrius, dvyliktasis skirsnis)
289	4400-1166-2854	1901/0081:58	25087	Kadastriniai matavimai	Kitos matavimų sistemos	Kita	Visuomeninės paskirties teritorijos	Šilumos perdavimo tinklų apsaugos zonos (III skyrius, dvyliktasis skirsnis)
290	4400-5435-9102	1901/0081:69	3300	Kadastriniai matavimai	LKS-94	Kita	Daugiabučių gyvenamųjų pastatų ir bendrabučių teritorijos	Šilumos perdavimo tinklų apsaugos zonos (III skyrius, dvyliktasis skirsnis)
291	1901-0081-0036	1901/0081:36	1405	Kadastriniai matavimai	LKS-94	Kita	Komercinės paskirties objektų teritorijos	
292	4400-4690-5973	1901/0112:105	3754	Kadastriniai matavimai	LKS-94	Kita	Daugiabučių gyvenamųjų pastatų ir bendrabučių teritorijos	Šilumos perdavimo tinklų apsaugos zonos (III skyrius, dvyliktasis skirsnis)
293	4400-4931-6045	1901/0080:22	719	Kadastriniai matavimai	LKS-94	Kita	Daugiabučių gyvenamųjų pastatų ir bendrabučių teritorijos	Šilumos perdavimo tinklų apsaugos zonos (III skyrius, dvyliktasis skirsnis)
294	4400-4656-1148	1901/0083:31	4375	Kadastriniai matavimai	LKS-94	Kita	Daugiabučių gyvenamųjų pastatų ir bendrabučių teritorijos	Šilumos perdavimo tinklų apsaugos zonos (III skyrius, dvyliktasis skirsnis)
295	1901-0159-0003	1901/0159:3	1088	Kadastriniai matavimai	Kitos matavimų sistemos	Kita		Šilumos perdavimo tinklų apsaugos zonos (III skyrius, dvyliktasis skirsnis)
296	1901-0079-0041	1901/0079:41	1200	Kadastriniai matavimai	LKS-94	Kita	Komercinės paskirties objektų teritorijos	Šilumos perdavimo tinklų apsaugos zonos (III skyrius, dvyliktasis skirsnis)
297	1901-0111-0012	1901/0111:12	1502	Kadastriniai matavimai	Kitos matavimų sistemos	Kita	Gyvenamosios teritorijos/ Mažaaukščių gyvenamųjų namų statybos	Šilumos perdavimo tinklų apsaugos zonos (III skyrius, dvyliktasis skirsnis)
298	1901-0111-0066	1901/0111:66	12201	Kadastriniai matavimai	Kitos matavimų sistemos	Kita	Komercinės paskirties objektų teritorijos	Šilumos perdavimo tinklų apsaugos zonos (III skyrius, dvyliktasis skirsnis)
299	1901-0080-0043	1901/0080:43	3104	Kadastriniai matavimai	Kitos matavimų sistemos	Kita	Komercinės paskirties objektų teritorijos	Šilumos perdavimo tinklų apsaugos zonos (III skyrius, dvyliktasis skirsnis)
300	4400-5642-5960	1901/84:51	3479	Kadastriniai matavimai	LKS-94	Kita	Daugiabučių gyvenamųjų pastatų ir bendrabučių teritorijos	Šilumos perdavimo tinklų apsaugos zonos (III skyrius, dvyliktasis skirsnis)
301	4400-5784-2216	1901/112:116	2208	Kadastriniai matavimai	LKS-94	Kita	Daugiabučių gyvenamųjų pastatų ir bendrabučių teritorijos	Šilumos perdavimo tinklų apsaugos zonos (III skyrius, dvyliktasis skirsnis)
302	4400-5686-0474	1901/81:70	4034	Kadastriniai matavimai	LKS-94	Kita	Daugiabučių gyvenamųjų pastatų ir bendrabučių teritorijos	Šilumos perdavimo tinklų apsaugos zonos (III skyrius, dvyliktasis skirsnis)
303	4400-5174-1256	1901/80:90	3738	Kadastriniai matavimai	LKS-94	Kita	Daugiabučių gyvenamųjų pastatų ir bendrabučių teritorijos	Šilumos perdavimo tinklų apsaugos zonos (III skyrius, dvyliktasis skirsnis)
304	1901-0081-0015	1901/81:15	1400	Kadastriniai matavimai	LKS-94	Kita		
305	4400-5692-8608	1901/113:87	1877	Kadastriniai matavimai	LKS-94	Kita	Daugiabučių gyvenamųjų pastatų ir bendrabučių teritorijos	Šilumos perdavimo tinklų apsaugos zonos (III skyrius, dvyliktasis skirsnis)
306	4400-5526-3600	1901/113:83	2525	Kadastriniai matavimai	LKS-94	Kita	Daugiabučių gyvenamųjų pastatų ir bendrabučių teritorijos	Šilumos perdavimo tinklų apsaugos zonos (III skyrius, dvyliktasis skirsnis)
307	4400-5647-9420	1901/113:86	2991	Kadastriniai matavimai	LKS-94	Kita	Daugiabučių gyvenamųjų pastatų ir bendrabučių teritorijos	Šilumos perdavimo tinklų apsaugos zonos (III skyrius, dvyliktasis skirsnis)
308	4400-5667-1244	1901/114:16	4246	Kadastriniai matavimai	LKS-94	Kita	Daugiabučių gyvenamųjų pastatų ir bendrabučių teritorijos	Šilumos perdavimo tinklų apsaugos zonos (III skyrius, dvyliktasis skirsnis)
309	4400-5618-9863	1901/114:15	4279	Kadastriniai matavimai	LKS-94	Kita	Daugiabučių gyvenamųjų pastatų ir bendrabučių teritorijos	Šilumos perdavimo tinklų apsaugos zonos (III skyrius, dvyliktasis skirsnis)
310	4400-5542-1766	1901/84:49	4594	Kadastriniai matavimai	LKS-94	Kita	Daugiabučių gyvenamųjų pastatų ir bendrabučių teritorijos	Šilumos perdavimo tinklų apsaugos zonos (III skyrius, dvyliktasis skirsnis)
311	4400-5851-5338	1901/84:55	4018	Kadastriniai matavimai	LKS-94	Kita	Daugiabučių gyvenamųjų pastatų ir bendrabučių teritorijos	Šilumos perdavimo tinklų apsaugos zonos (III skyrius, dvyliktasis skirsnis)

312	4400-5881-7984	1901/84:56	8139	Kadastriniai matavimai	LKS-94	Kita	Daugiabučių gyvenamųjų pastatų ir bendrabučių teritorijos	Šilumos perdavimo tinklų apsaugos zonos (III skyrius, dvilyktasis skirsnis)
313	4400-5949-4243	1901/84:57	7155	Kadastriniai matavimai	LKS-94	Kita	Daugiabučių gyvenamųjų pastatų ir bendrabučių teritorijos	Šilumos perdavimo tinklų apsaugos zonos (III skyrius, dvilyktasis skirsnis)
314	4400-5663-1259	1901/84:52	3985	Kadastriniai matavimai	LKS-94	Kita	Daugiabučių gyvenamųjų pastatų ir bendrabučių teritorijos	Šilumos perdavimo tinklų apsaugos zonos (III skyrius, dvilyktasis skirsnis)
315	4400-5518-9725	1901/84:50	3880	Kadastriniai matavimai	LKS-94	Kita	Daugiabučių gyvenamųjų pastatų ir bendrabučių teritorijos	Šilumos perdavimo tinklų apsaugos zonos (III skyrius, dvilyktasis skirsnis)
316	4400-5556-7009	1901/83:43	4233	Kadastriniai matavimai	LKS-94	Kita	Daugiabučių gyvenamųjų pastatų ir bendrabučių teritorijos	Šilumos perdavimo tinklų apsaugos zonos (III skyrius, dvilyktasis skirsnis)
317	4400-5656-0255	1901/83:42	3620	Kadastriniai matavimai	LKS-94	Kita	Daugiabučių gyvenamųjų pastatų ir bendrabučių teritorijos	Šilumos perdavimo tinklų apsaugos zonos (III skyrius, dvilyktasis skirsnis)
318	4400-5912-7420	1901/83:45	5455	Kadastriniai matavimai	LKS-94	Kita	Daugiabučių gyvenamųjų pastatų ir bendrabučių teritorijos	Šilumos perdavimo tinklų apsaugos zonos (III skyrius, dvilyktasis skirsnis)
319	4400-5714-6891	1901/86:95	2580	Kadastriniai matavimai	LKS-94	Kita	Daugiabučių gyvenamųjų pastatų ir bendrabučių teritorijos	Šilumos perdavimo tinklų apsaugos zonos (III skyrius, dvilyktasis skirsnis)
320	4400-5985-7164	1901/86:99	6924	Kadastriniai matavimai	LKS-94	Kita	Daugiabučių gyvenamųjų pastatų ir bendrabučių teritorijos	Šilumos perdavimo tinklų apsaugos zonos (III skyrius, dvilyktasis skirsnis)
321	4400-5854-7306	1901/86:98	8382	Kadastriniai matavimai	LKS-94	Kita	Daugiabučių gyvenamųjų pastatų ir bendrabučių teritorijos	Šilumos perdavimo tinklų apsaugos zonos (III skyrius, dvilyktasis skirsnis)
322	4400-5775-9012	1901/87:33	6647	Kadastriniai matavimai	LKS-94	Kita	Daugiabučių gyvenamųjų pastatų ir bendrabučių teritorijos	Šilumos perdavimo tinklų apsaugos zonos (III skyrius, dvilyktasis skirsnis)
323	4400-5814-9989	1901/87:34	2734	Kadastriniai matavimai	LKS-94	Kita	Komercinės paskirties objektų teritorijos	
324	4400-5741-7353	1901/0084:54	3900	Kadastriniai matavimai	LKS-94	Kita	Daugiabučių gyvenamųjų pastatų ir bendrabučių teritorijos	Šilumos perdavimo tinklų apsaugos zonos (III skyrius, dvilyktasis skirsnis)
325	4400-5599-4897	1901/113:85	4916	Kadastriniai matavimai	LKS-94	Kita	Daugiabučių gyvenamųjų pastatų ir bendrabučių teritorijos	Šilumos perdavimo tinklų apsaugos zonos (III skyrius, dvilyktasis skirsnis)

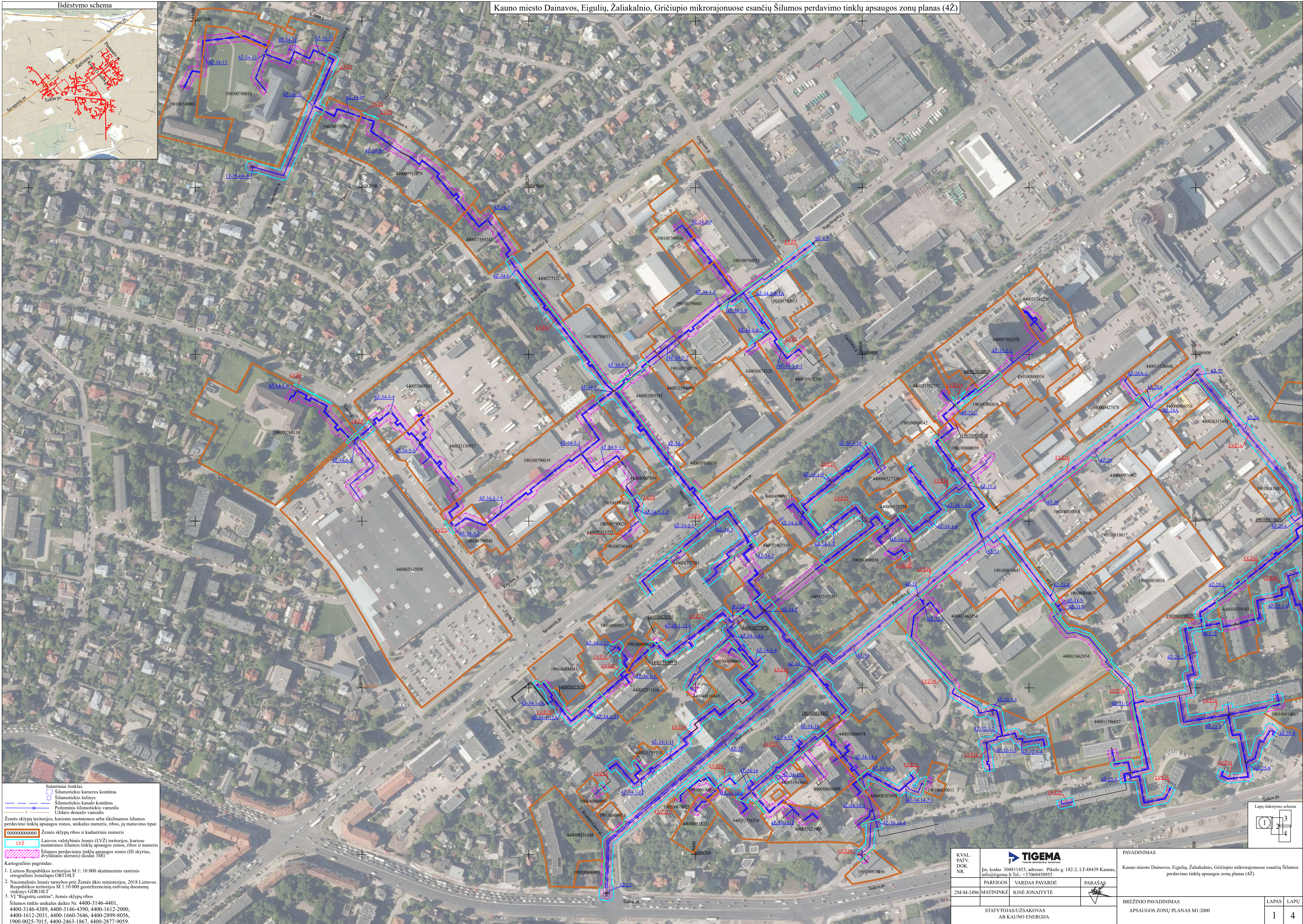
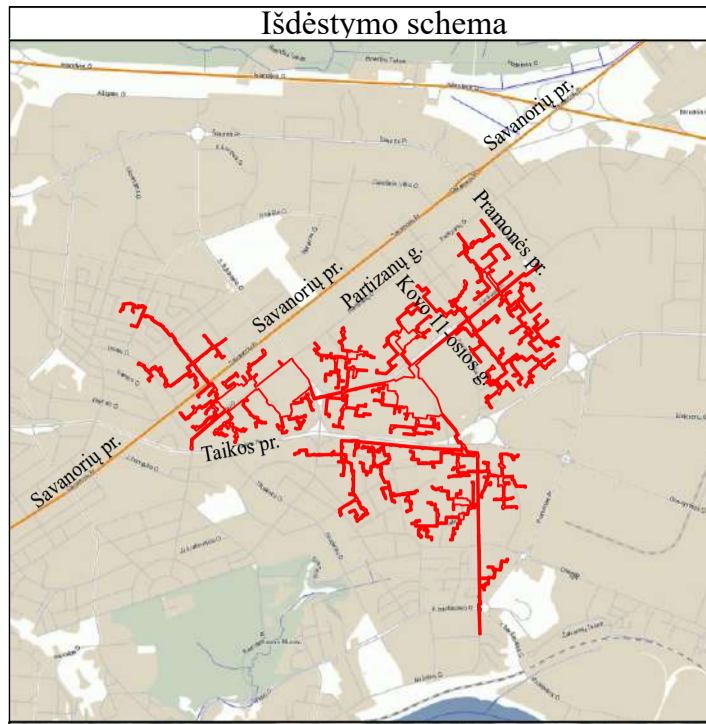
2 lentelė. Laisvos valstybinės žemės plotų, patenkančių į Kauno miesto Dainavos, Eigulių, Žaliakalnio, Gričiupio mikrorajonuose, esančių šilumos perdavimo tinklų apsaugos zonų planą (4Ž), sąrašas

Laisvos valstybinės žemės ploto numeris	Laisvos valstybinės žemės plotas, m ²	Gyvenamoji vietovė	Koordinatės (LKS-94)	
			X	Y
LVŽ1	2403	Kauno m. sav.	6087095	495940
LVŽ2	3	Kauno m. sav.	6087090	496001
LVŽ3	8	Kauno m. sav.	6087084	496017
LVŽ4	7701	Kauno m. sav.	6086638	496393
LVŽ5	46	Kauno m. sav.	6086809	496506
LVŽ6	335	Kauno m. sav.	6086617	496329
LVŽ7	44	Kauno m. sav.	6086590	496105
LVŽ8	288	Kauno m. sav.	6086707	496004
LVŽ9	69	Kauno m. sav.	6086761	495926
LVŽ10	1279	Kauno m. sav.	6086363	496247
LVŽ11	206	Kauno m. sav.	6086447	496304
LVŽ12	74	Kauno m. sav.	6086420	496310
LVŽ13	1433	Kauno m. sav.	6086463	496398
LVŽ14	4830	Kauno m. sav.	6086362	496405
LVŽ15	71	Kauno m. sav.	6086281	496290
LVŽ16	48585	Kauno m. sav.	6086560	497098
LVŽ17	3679	Kauno m. sav.	6086609	496581
LVŽ18	33	Kauno m. sav.	6086558	496652
LVŽ19	2833	Kauno m. sav.	6086370	496742
LVŽ20	385	Kauno m. sav.	6086289	496440
LVŽ21	147	Kauno m. sav.	6086284	496392
LVŽ22	1743	Kauno m. sav.	6086308	496503
LVŽ23	1226	Kauno m. sav.	6086283	496633
LVŽ24	610	Kauno m. sav.	6086217	496609
LVŽ25	204	Kauno m. sav.	6086261	496841
LVŽ26	2628	Kauno m. sav.	6086496	497125
LVŽ27	352	Kauno m. sav.	6086735	497168
LVŽ28	2226	Kauno m. sav.	6086846	497175
LVŽ29	596	Kauno m. sav.	6086694	497208
LVŽ30	286	Kauno m. sav.	6086638	497242
LVŽ31	3510	Kauno m. sav.	6086667	497335
LVŽ32	3584	Kauno m. sav.	6086792	497416
LVŽ33	1017	Kauno m. sav.	6086810	497557
LVŽ34	407	Kauno m. sav.	6086987	497371
LVŽ35	1808	Kauno m. sav.	6086447	497248
LVŽ36	5174	Kauno m. sav.	6086444	497374
LVŽ37	141	Kauno m. sav.	6086384	497500
LVŽ38	86	Kauno m. sav.	6086562	497572
LVŽ39	3254	Kauno m. sav.	6086456	497709
LVŽ40	330	Kauno m. sav.	6086527	497789
LVŽ41	514	Kauno m. sav.	6086617	497830

LVŽ42	40	Kauno m. sav.	6086520	497890
LVŽ43	54	Kauno m. sav.	6086503	497968
LVŽ44	208	Kauno m. sav.	6086447	497956
LVŽ45	767	Kauno m. sav.	6086285	497704
LVŽ46	780	Kauno m. sav.	6086258	497924
LVŽ47	311	Kauno m. sav.	6086255	497809
LVŽ48	3751	Kauno m. sav.	6086310	497956
LVŽ49	8748	Kauno m. sav.	6086435	498050
LVŽ50	2362	Kauno m. sav.	6086199	498197
LVŽ51	2792	Kauno m. sav.	6086148	498052
LVŽ52	2177	Kauno m. sav.	6086171	497770
LVŽ53	6903	Kauno m. sav.	6086197	497518
LVŽ54	1546	Kauno m. sav.	6086141	497088
LVŽ55	597	Kauno m. sav.	6086161	497526
LVŽ56	379	Kauno m. sav.	6086147	497633
LVŽ57	107	Kauno m. sav.	6086108	497446
LVŽ58	131	Kauno m. sav.	6086098	497541
LVŽ59	3378	Kauno m. sav.	6085985	497536
LVŽ60	147	Kauno m. sav.	6085986	497637
LVŽ61	69	Kauno m. sav.	6086033	497697
LVŽ62	462	Kauno m. sav.	6086104	497690
LVŽ63	134	Kauno m. sav.	6085922	497657
LVŽ64	42	Kauno m. sav.	6086047	497428
LVŽ65	188	Kauno m. sav.	6085988	497444
LVŽ66	5363	Kauno m. sav.	6085759	497480
LVŽ67	89	Kauno m. sav.	6085723	497477
LVŽ68	226	Kauno m. sav.	6085862	497643
LVŽ69	193	Kauno m. sav.	6085965	497729
LVŽ70	1944	Kauno m. sav.	6085815	497828
LVŽ71	429	Kauno m. sav.	6085848	497881
LVŽ72	182	Kauno m. sav.	6085704	497820
LVŽ73	8969	Kauno m. sav.	6085603	497956
LVŽ74	14	Kauno m. sav.	6085996	497819
LVŽ75	19	Kauno m. sav.	6085995	497795
LVŽ76	94	Kauno m. sav.	6086015	497779
LVŽ77	298	Kauno m. sav.	6086060	497808
LVŽ78	1214	Kauno m. sav.	6086092	497865
LVŽ79	1742	Kauno m. sav.	6086122	498076
LVŽ80	381	Kauno m. sav.	6086072	498178
LVŽ81	3575	Kauno m. sav.	6086020	498181
LVŽ82	303	Kauno m. sav.	6086103	498287
LVŽ83	22471	Kauno m. sav.	6085988	498322
LVŽ84	8072	Kauno m. sav.	6085794	498161
LVŽ85	2226	Kauno m. sav.	6085685	498218
LVŽ86	654	Kauno m. sav.	6085527	498141
LVŽ87	718	Kauno m. sav.	6085834	498352
LVŽ88	251	Kauno m. sav.	6085967	498410
LVŽ89	6095	Kauno m. sav.	6086027	498492
LVŽ90	595	Kauno m. sav.	6085909	498530
LVŽ91	4406	Kauno m. sav.	6085796	498503

LVŽ92	3656	Kauno m. sav.	6086762	497687
LVŽ93	25398	Kauno m. sav.	6086885	498038
LVŽ94	11794	Kauno m. sav.	6086963	497899
LVŽ95	181	Kauno m. sav.	6087126	497917
LVŽ96	233	Kauno m. sav.	6087150	497822
LVŽ97	374	Kauno m. sav.	6087172	497873
LVŽ98	169	Kauno m. sav.	6087277	497923
LVŽ99	2869	Kauno m. sav.	6087272	498379
LVŽ100	531	Kauno m. sav.	6087408	498419
LVŽ101	4212	Kauno m. sav.	6087579	498439
LVŽ102	3128	Kauno m. sav.	6087654	498397
LVŽ103	1555	Kauno m. sav.	6087611	498230
LVŽ104	289	Kauno m. sav.	6087612	498283
LVŽ105	21881	Kauno m. sav.	6087148	498628
LVŽ106	749	Kauno m. sav.	6087084	498740
LVŽ107	1003	Kauno m. sav.	6087088	498445
LVŽ108	6910	Kauno m. sav.	6086948	498323
LVŽ109	9043	Kauno m. sav.	6086662	498487
LVŽ110	2863	Kauno m. sav.	6086530	498430
LVŽ111	2455	Kauno m. sav.	6086682	498610
LVŽ112	428	Kauno m. sav.	6086793	498595
LVŽ113	193	Kauno m. sav.	6086807	498573
LVŽ114	36	Kauno m. sav.	6086800	498612
LVŽ115	6216	Kauno m. sav.	6086730	498733
LVŽ116	400	Kauno m. sav.	6086768	498835
LVŽ117	163	Kauno m. sav.	6087492	498260
LVŽ118	358	Kauno m. sav.	6086742	496716

Kauno miesto Dainavos, Eigulių, Žaliakalnio, Gričiupio mikrorajonuose esančių šilumos perdavimo tinklų apsaugos zonų planas (4Ž)



Sutartiniai ženklai:

- Šilumotiekio kameros kontūras
- Šilumotiekio šaltinis
- Šilumotiekio kanalo kontūras
- Požeminis šilumotiekio vamzdis
- Uždaro denudžio vamzdis

Žemės sklypų teritorijos, kurioms nustatomos arba tikslinamos šilumos perdavimo tinklų apsaugos zonos, unikalus numeris, ribos, jų matavimo tipai:

- 00000000000000000000 Žemės sklypų ribos ir kadastrinis numeris
- LVZ Laivos valstybinės žemės (LVZ) teritorijos, kuriose nustatomos šilumos tinklų apsaugos zonos (III skyrius, šilvūkiškos skėrimas) (kodas 145)

Šilumos perdavimo tinklų apsaugos zonos (III skyrius, šilvūkiškos skėrimas) (kodas 145)

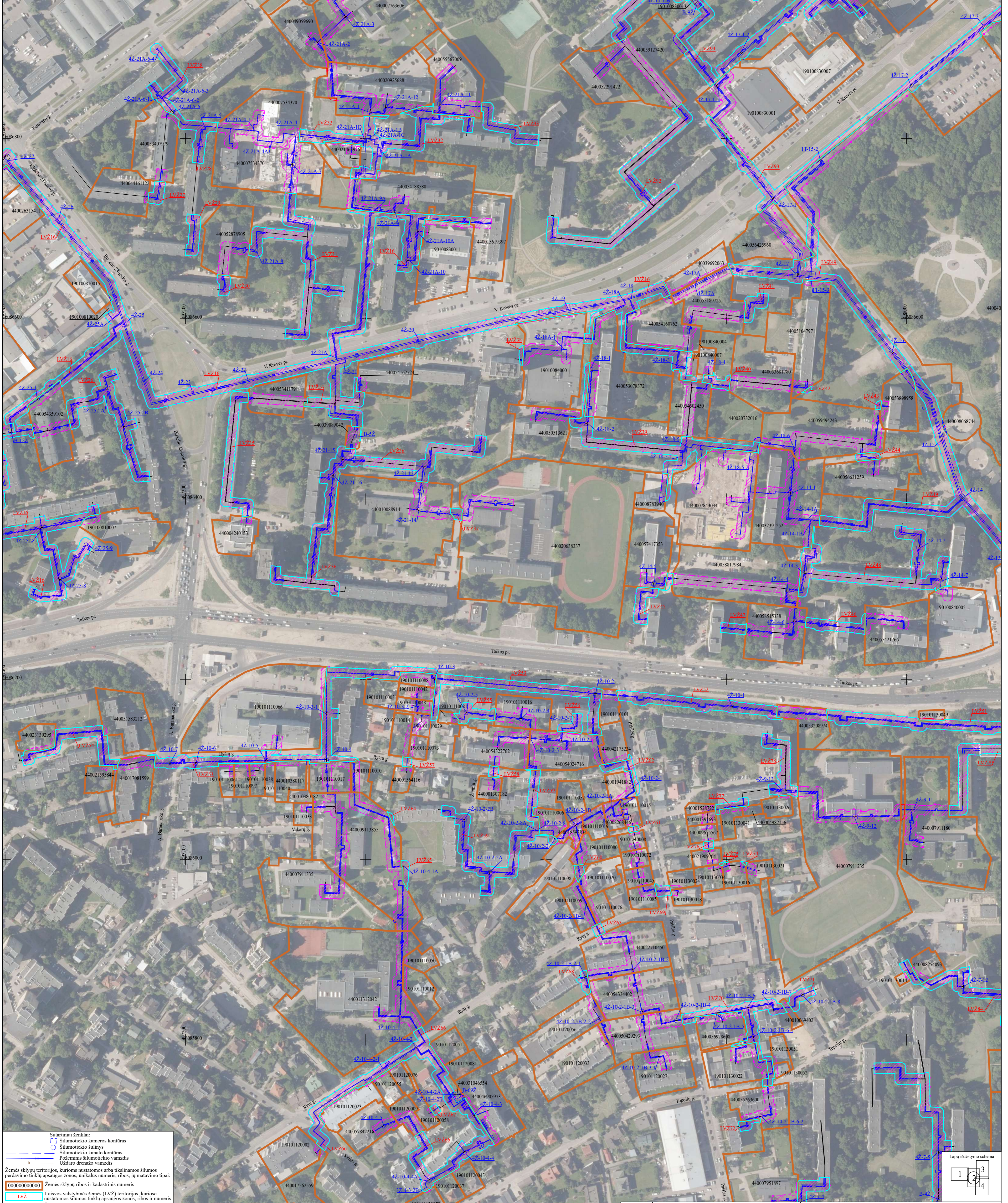
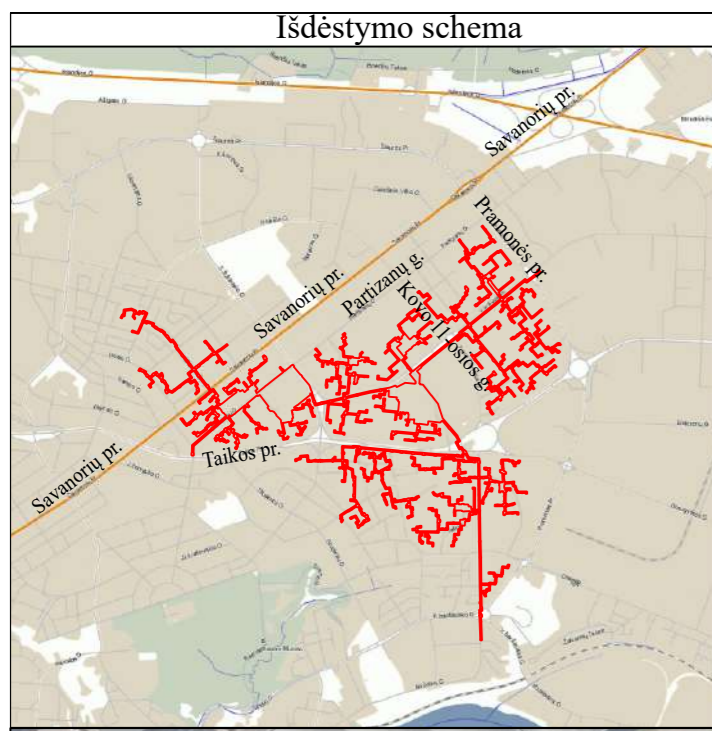
Kartografinis pagrindas:

- Lietuvos Respublikos teritorijos M 1: 10 000 skaitmeninis rastrinis ortografinis žemėlapis ORT10LT
- Nacionalinės žemės tarnybos prie Žemės ūkio ministerijos, 2018 Lietuvos Respublikos teritorijos M 1:10 000 georeferencinių erdvinį duomenų rinkinys GDR10LT
- VĮ "Registrų centras", žemės sklypų ribos

Šilumos tinklo unikalus dalies Nr. 4400-3146-4401, 4400-3146-4389, 4400-3146-4390, 4400-1612-2000, 4400-1612-2031, 4400-1660-7646, 4400-2899-8056, 1900-0025-7015, 4400-2463-1867, 4400-2877-9059.

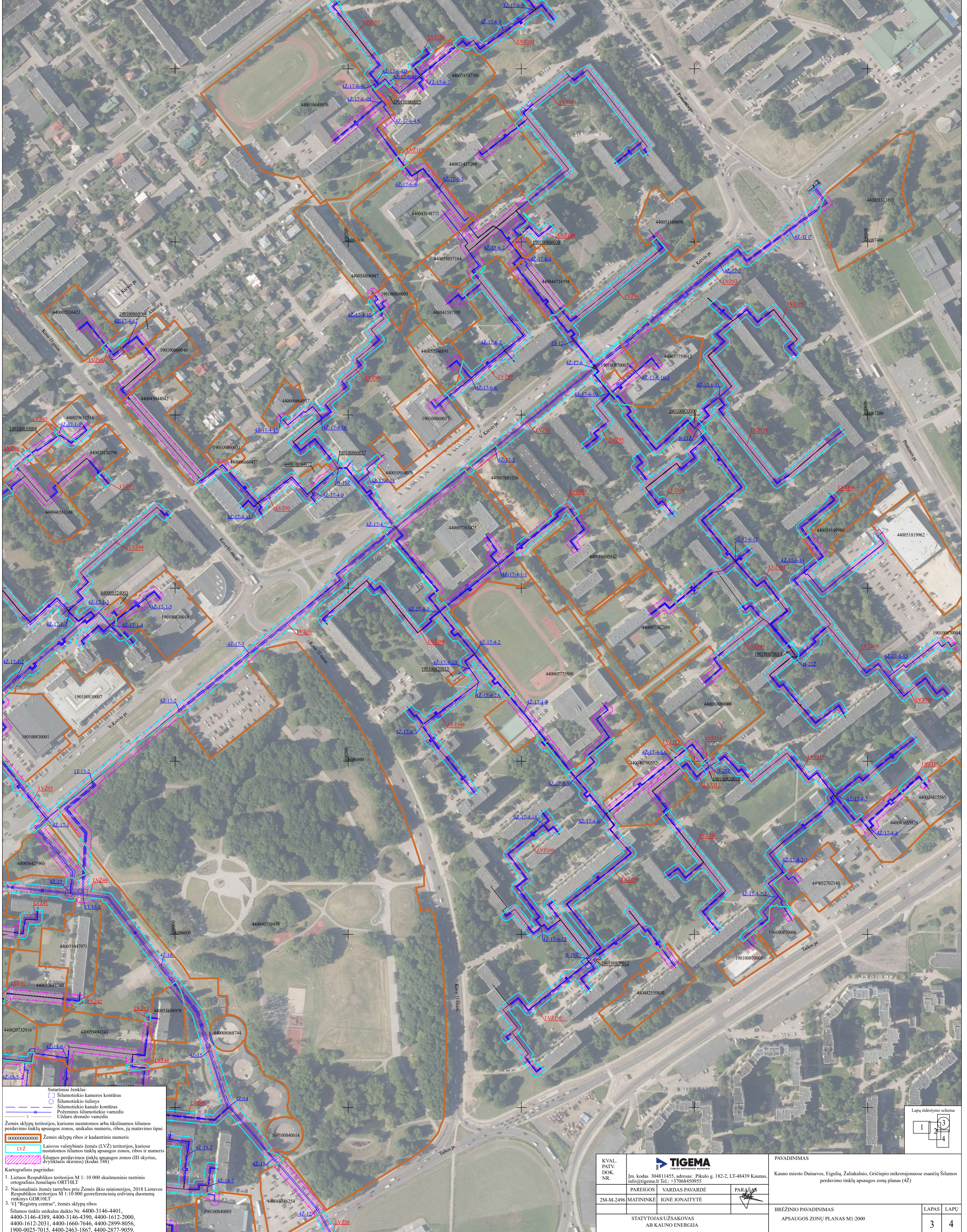
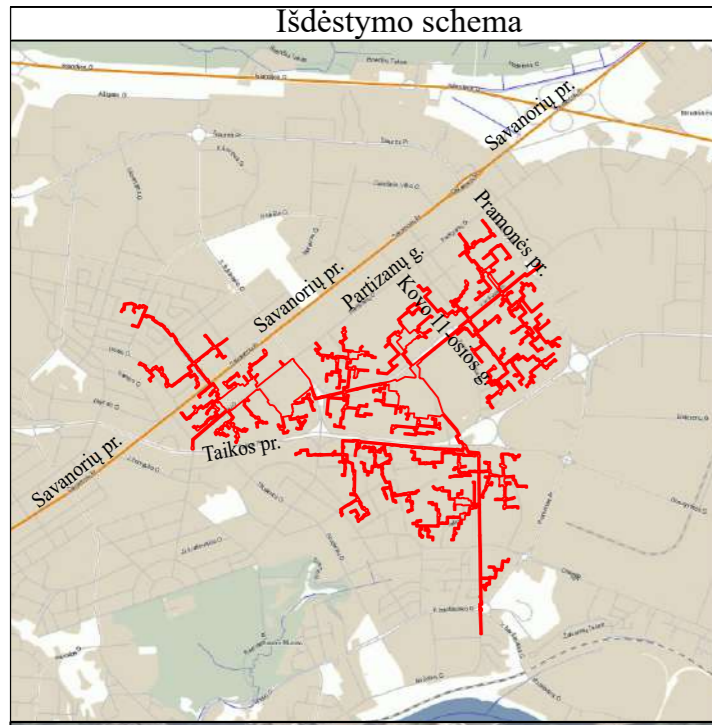
KVAL. PATV. DOK. NR.				PAVADINIMAS	
	Įm. kodas 304811455, adresas: Pūkulo g. 182-2, LT-48439 Kaunas, info@tigema.lt Tel.: +37068450955			Kauno miesto Dainavos, Eigulių, Žaliakalnio, Gričiupio mikrorajonuose esančių šilumos perdavimo tinklų apsaugos zonų planas (4Ž)	
2M-M-2496	PAREIGOS	VARDAS PAVARDĖ	PARAŠAS	BRĖZINIO PAVADINIMAS	
	MATININKĖ	IGNĖ JONAITYTĖ		APSAUGOS ZONŲ PLANAS M1:2000	
STATYTOJAS UŽSAKOVAS AB KAUNO ENERGIJA				LAPAS	LAPŲ
				1	4

Kauno miesto Dainavos, Eigulių, Žaliakalnio, Gričiupio mikrorajonuose esančių šilumos perdavimo tinklų apsaugos zonų planas (4Ž)



- Sutartiniai ženklai:**
- Šilumotiekio kameros kontūras
 - Šilumotiekio šulynys
 - Šilumotiekio kanalo kontūras
 - Požeminis šilumotiekio vamzdis
 - Užlaido drenazo vamzdis
- Žemės sklypų teritorijos, kurioms nustatomos arba tikslinamos šilumos perdavimo tinklų apsaugos zonos, unikalus numeris, ribos, jų matavimo tipai:**
- 000000000000 Žemės sklypų ribos ir kadastrinis numeris
 - LV2 Laivos valstybinės žemės (LVZ) teritorijos, kuriose nustatomos šilumos tinklų apsaugos zonos, ribos ir numeris
 - III skyrius, 0904 (išlaidos sklypas) (kodas 148)
- Kartografinis pagrindas:**
- Lietuvos Respublikos teritorijos M 1: 10 000 skaitmeninis matris ortografinis žemėlapis ORT10LT
 - Nacionalinės žemės turtybos prie Žemės ūkio ministerijos, 2018 Lietuvos Respublikos teritorijos M 1:10 000 georeferencinių erdviųjų duomenų rinkinys GDR10LT
 - VĮ "Registru centras", žemės sklypų ribos
- Šilumos tinklo unikalus duktas Nr. 4400-3146-4401, 4400-3146-4389, 4400-3146-4390, 4400-1612-2000, 4400-1612-2031, 4400-1660-7646, 4400-2899-8056, 1900-0025-7015, 4400-2463-1867, 4400-2877-9059.

KVAL. PATV. DOK. NR.			PAVADINIMAS Kauno miesto Dainavos, Eigulių, Žaliakalnio, Gričiupio mikrorajonuose esančių šilumos perdavimo tinklų apsaugos zonų planas (4Ž)
	Jm. kodas 304811455, adresas: Pūkulo g. 182-2, LT-48439 Kaunas, info@tigema.lt Tel.: +37068450955	PAREIGOS VARDAS PAVARDĖ MATININKĖ IGNE JONAITYTĖ	
2M-M-2496	STATYTOJAS UŽSAKOVAS AB KAUNO ENERGIJA		BRĖZINIO PAVADINIMAS APSAUGOS ZONŲ PLANAS M1:2000
			LAPAS LAPŲ 2 4

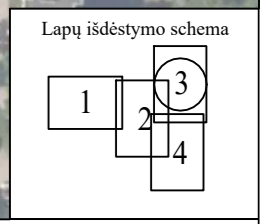


Sutarminiai ženklai:
 □ Šilumotiekio kameros kontūras
 ○ Šilumotiekio sąmūšys
 — Šilumotiekio kanalo kontūras
 — Uždarą drenavimo vamzdį
 — Požeminis šilumotiekio vamzdys

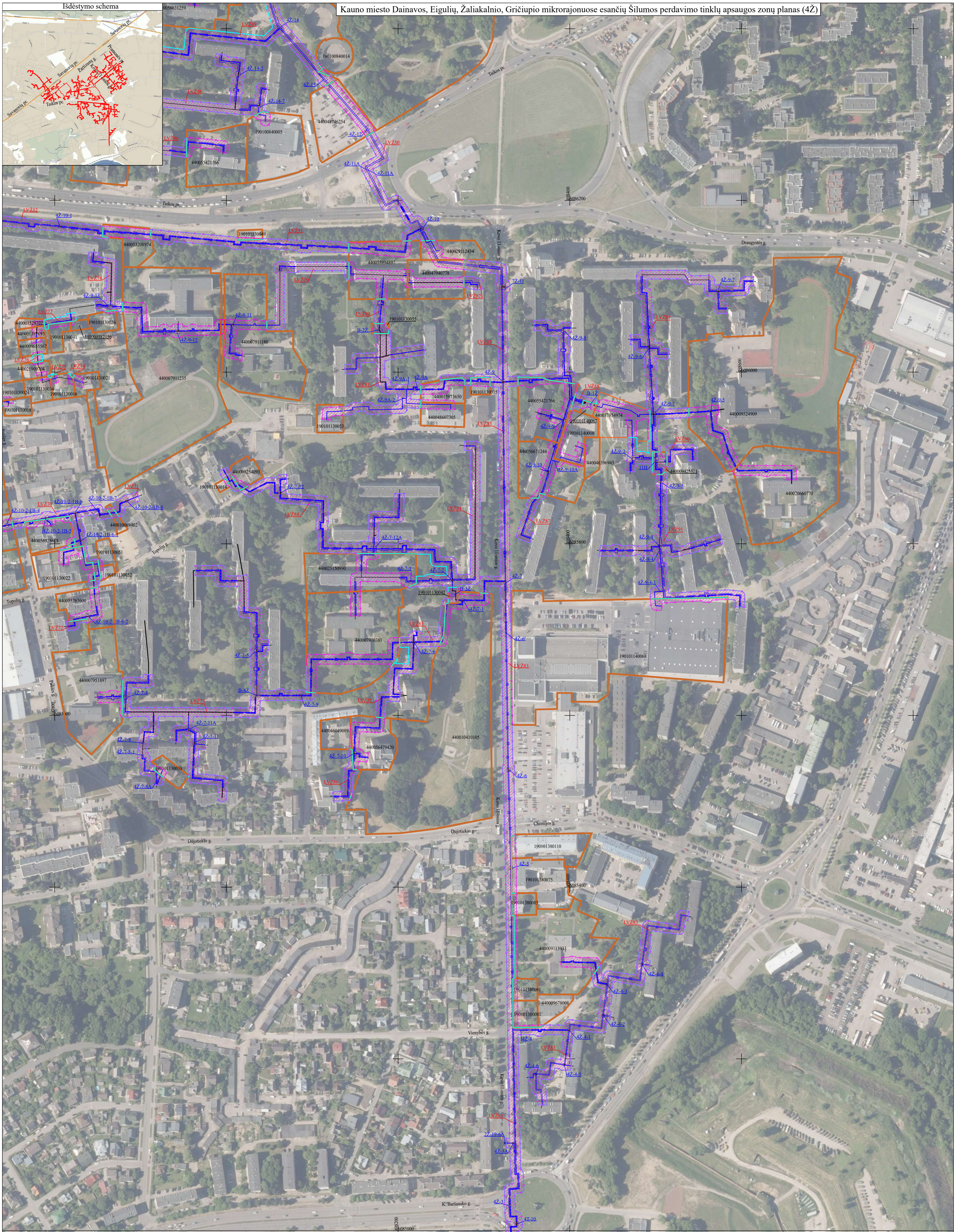
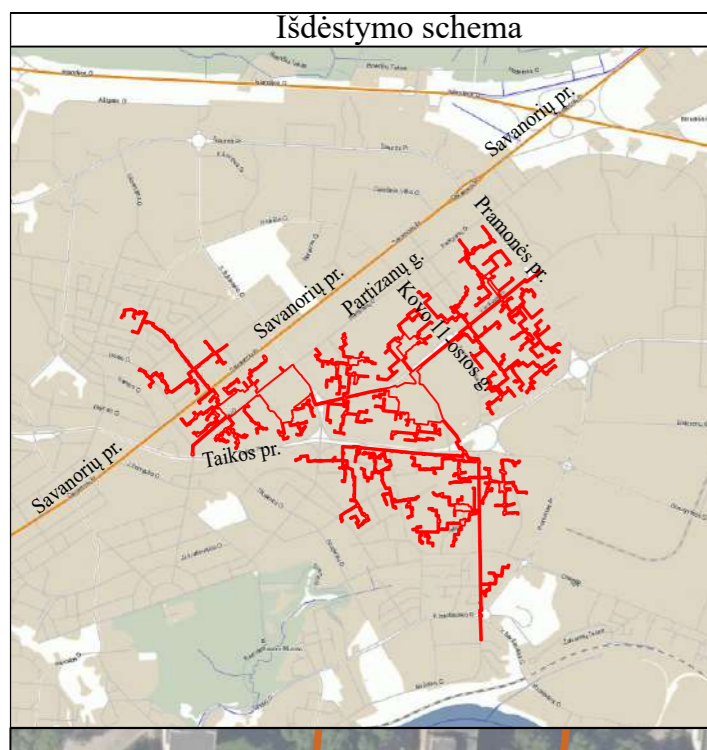
Žemės sklypų teritorijos, kurioms nustatomos arba tikslinamos šilumos perdavimo tinklų apsaugos zonos, unikalus numeris, ribos, jų matavimo tipai:
 000000000000 Žemės sklypų ribos ir kadastrinis numeris
 LV2 Laisvos valstybinės žemės (LVZ) teritorijos, kuriose nustatomos šilumos tinklų apsaugos zonos, ribos ir numeris (išviliatas skiriamas) (kodas 148)

Kartografinis pagrindas:
 1. Lietuvos Respublikos teritorijos M 1: 10 000 skaitmeninis rastrinis ortografinis žemėlapis ORT10LT
 2. Nacionalinės žemės turtybos prie Žemės ūkio ministerijos, 2018 Lietuvos Respublikos teritorijos M 1:10 000 georeferencinių erdvinų duomenų rinkinys GDR10LT
 3. VĮ "Registrų centras", žemės sklypų ribos

Šilumos tinklo unikalus duoto Nr. 4400-3146-4401, 4400-3146-4389, 4400-3146-4390, 4400-1612-2000, 4400-1612-2031, 4400-1660-7646, 4400-2899-8056, 1900-0025-7015, 4400-2463-1867, 4400-2877-9059.



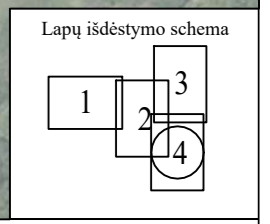
KVAL. PATV. DOK. NR.	TIGEMA TERRITORIJŲ PLANAVIMAS		PAVADINIMAS
2M-M-2496	Im. kodas 304811455, adresas: Pūkulo g. 182-2, LT-48439 Kaunas, info@tigema.lt Tel.: +37068450955	PARASAS	Kauno miesto Dainavos, Eigulių, Žaliakalnio, Gričiupio mikrorajonuose esančių šilumos perdavimo tinklų apsaugos zonų planas (4Ž)
	PAREIGOS	VARDAS PAVARDĖ	BRĖZINIO PAVADINIMAS
	MATININKĖ	IGNĖ JONAITYTĖ	APSAUGOS ZONŲ PLANAS M1:2000
	STATYTOJAS UŽSAKOVAS	AB KAUNO ENERGIJA	LAPAS LAPŲ
			3 4



Sutartiniai ženklai:
 - Šilumotiekio kameros kontūras
 - Šilumotiekio šulynys
 - Šilumotiekio kanalo kontūras
 - Požeminis šilumotiekio vamzdis
 - Uždaro drenazo vamzdis

Žemės sklypų teritorijos, kurioms nustatomos arba tikslinamos šilumos perdavimo tinklų apsaugos zonos, unikalus numeris, ribos, jų matavimo tipai:
 - 000000000000 Žemės sklypų ribos ir kadastrinis numeris
 - LV2 Laisvos valstybinės žemės (LV2) teritorijos, kuriose nustatomos šilumos tinklų apsaugos zonos, ribos ir numeris
 - Šilumos perdavimo tinklų apsaugos zonos (III skyrius, 0,9x0,9 metrų skersinis) (kodas 148)

Kartografinis pagrindas:
 1. Lietuvos Respublikos teritorijos M 1: 10 000 skaitmeninis matrisinis ortografinis žemėlapis ORT10LT
 2. Nacionalinės žemės tarnybos prie Žemės ūkio ministerijos, 2018 Lietuvos Respublikos teritorijos M 1:10 000 georeferencinių erdvinų duomenų rinkinys GDR10LT
 3. VĮ "Registrų centras", žemės sklypų ribos
 Šilumos tinklo unikalus duiktas Nr. 4400-3146-4401, 4400-3146-4389, 4400-3146-4390, 4400-1612-2000, 4400-1612-2031, 4400-1660-7646, 4400-2899-8056, 1900-0025-7015, 4400-2463-1867, 4400-2877-9059.



KVAL. PATV. DOK. NR.			PAVADINIMAS	
	Jm. kodas 304811455, adresas: Pūkulo g. 182-2, LT-48439 Kaunas, info@tigema.lt Tel.: +37068450955		Kauno miesto Dainavos, Eigulių, Žaliakalnio, Gričiučio mikrorajonuose esančių šilumos perdavimo tinklų apsaugos zonų planas (4Ž)	
	PAREIGOS	VARDAS PAVARDĖ	PARAŠAS	
2M-M-2496	MATININKĖ	IGNĖ JONAITYTĖ		
STATYTOJAS UŽSAKOVAS AB KAUNO ENERGIJA			BRĖZINIO PAVADINIMAS	LAPAS LAPŲ
			APSAUGOS ZONŲ PLANAS M1:2000	4 4