

OBJEKTAS	ŠILUMOS PERDAVIMO TINKLŲ ESANČIŲ KAUNO MIESTO PETRAŠIŪNŲ, GRIČIUPIO, ŠANČIŲ, CENTRO, IR ALEKSOTO MIKRORAJONUOSE, APSAUGOS ZONŲ PLANAS (4T)
PAVADINIMAS	APSAUGOS ZONŲ PLANAS M 1:2000
IŠLEIDIMO METAI	2022

## Aiškinamasis raštas

**Plano pavadinimas:** Šilumos perdavimo tinklų esančių, Kauno miesto Petrašiūnų, Gričiupio, Šančių, Centro ir Aleksoto mikrorajonuose, apsaugos zonų planas (4T)

**Plano objektas:** šilumos perdavimo tinklų apsaugos zonų nustatymas ir planų parengimas 4T šilumos perdavimo tinklų ilgis apie 6639,80 m . Šiluminių kamerų kiekis - 36 vnt

**Plano teritorija:** Kauno miesto Petrašiūnų, Gričiupio, Šančių, Centro ir Aleksoto mikrorajonai.

**Plano iniciatorius:** AB „Kauno energija“, Raudondvario pl. 84, LT-47179 Kaunas, tel. +370 800 11011, el. p. [info@kaunoenergija.lt](mailto:info@kaunoenergija.lt), interneto svetainės adresas: <https://www.kaunoenergija.lt>. Atsakingas asmuo – Diana Levanienė, el.p. [d.levanienė@kaunoenergija.lt](mailto:d.levanienė@kaunoenergija.lt).

**Plano rengėjas:** MB „Tigema“, Pikulo g. 182-2, Kaunas, tel. 8655 42252, el.p. [sarunas@tigema.lt](mailto:sarunas@tigema.lt), interneto svetainės adresas: [www.tigema.lt](http://www.tigema.lt). Projekto vadovas – Šarūnas Levanas, el. p. [sarunas.levanas@gmail.com](mailto:sarunas.levanas@gmail.com).

**Plano rengimo teisinis pagrindas:** Lietuvos Respublikos specialiųjų žemės naudojimo sąlygų įstatymas ir tarp AB „Kauno energija“ ir MB „Tigema“ 2022 m. birželio 20 d. pasirašyta Paslaugų teikimo sutartis Nr. Mr-KE-P-107-615.

**Plano tikslas:** vadovaujantis Elektros tinklų, magistralinių dujotiekių ir naftotiekių (produktotiekių), skirstomųjų dujotiekių, šilumos perdavimo tinklų apsaugos zonų, magistralinių dujotiekių vietovės klasių teritorijų planų rengimo (nerengiant teritorijų planavimo dokumento ar žemės valdos projekto) ir tvirtinimo tvarkos aprašu parengti Kauno miesto Vilijampolės, Žaliakalnio, Eigulių, Dainavos ir Petrašiūnų mikrorajonuose esančių šilumos perdavimo tinklų ir susijusios infrastruktūros apsaugos zonų planą.

**Teisinis pagrindas:** Planas parengtas vadovaujantis:

- Lietuvos Respublikos kelių įstatymu;
- Lietuvos Respublikos geodezijos ir kartografijos įstatymu;
- Lietuvos Respublikos miškų įstatymu;
- Lietuvos Respublikos nekilnojamojo kultūros paveldo apsaugos įstatymu;
- Lietuvos Respublikos nekilnojamojo turto kadastro įstatymu;
- Lietuvos Respublikos nekilnojamojo turto registro įstatymu;
- Lietuvos Respublikos savivaldybių infrastuktūros plėtros įstatymu;
- Lietuvos Respublikos specialiųjų žemės naudojimo sąlygų įstatymu (toliau – **SŽNS įstatymas**);
- Lietuvos Respublikos statybos įstatymu;
- Lietuvos Respublikos šilumos ūkio įstatymu;
- Lietuvos Respublikos teritorijų planavimo įstatymu;
- Lietuvos Respublikos vietos savivaldos įstatymu;
- Lietuvos Respublikos žemės įstatymu;
- Lietuvos Respublikos Vyriausybės 2019 m. gruodžio 11 d. nutarimu Nr. 1248 „Dėl Lietuvos Respublikos specialiųjų žemės naudojimo sąlygų įstatymo įgyvendinimo“;
- Lietuvos Respublikos Vyriausybės 2014 m. balandžio 23 d. nutarimu Nr. 379 „Dėl Nekilnojamojo turto registro nuostatų patvirtinimo“;
- Lietuvos Respublikos Vyriausybės 2002 m. balandžio 15 d. nutarimu Nr. 534 „Dėl Nekilnojamojo turto kadastro nuostatų patvirtinimo“;
- Lietuvos Respublikos energetikos ministro 2020 m. spalio 13 d. įsakymu Nr. 1-339 „Dėl Elektros tinklų, magistralinių dujotiekių ir naftotiekių (produktotiekių), skirstomųjų dujotiekių, šilumos perdavimo tinklų apsaugos zonų, magistralinių dujotiekių vietovės klasių teritorijų planų

rengimo (nerengiant teritorijų planavimo dokumento ar žemės valdos projekto) ir tvirtinimo tvarkos aprašo patvirtinimo“ (toliau– **Tvarkos aprašas**);

– Valstybinės geodezijos ir kartografijos tarnybos prie Lietuvos Respublikos Vyriausybės direktoriaus 2000 m. birželio 19 d. įsakymu Nr. 45 „Dėl Techninių reikalavimų reglamento GKTR 2.11.03:2014 „Topografinių erdviųjų objektų rinkinys ir topografinių erdviųjų objektų sutartiniai ženklai“ patvirtinimo“;

– Lietuvos Respublikos žemės ūkio ministro 2019 m. gruodžio 16 d. įsakymu Nr. 3D- 700 „Dėl Teritorijų, kuriose taikomos specialiosios žemės naudojimo sąlygos, erdviųjų duomenų rinkinio specifikacijos patvirtinimo“ (toliau – **Rinkinio specifikacija**).

## **Plano rengimas**

Plano iniciatorius – AB „Kauno energija“ turi teisę vykdyti šilumos tiekimo veiklą Kauno ir Jurbarko miestuose bei Kauno rajone (Akademijos mstl., Ežerėlio m., Domeikavos k., Garliavos m., Girionių k., Neveronių k., Raudondvario k.). Taip pat bendrovė tiekia karštą vandenį (vykdo karšto vandens tiekėjo veiklą) daliai daugiabučių gyvenamųjų namų Kaune ir Jurbarke bei Kauno rajone tiems vartotojams, kurie teisės aktų nustatyta tvarka bendrovę pasirinko kaip karšto vandens tiekėją.

Vadovaujantis SŽNS įstatymo nuostatomis, Plano iniciatorius turi pareigą atlikti žymas, registruoti šilumos tinklus ir susijusios infrastruktūros objektų, įrengtų iki SŽNS įstatymo įsigaliojimo dienos, apsaugos zonas Nekilnojamojo turto registre ir Nekilnojamojo turto kadastre.

Vadovaujantis Tvarkos aprašo 8 punkto nuostatomis, Planas parengtas naudojant šiuos aktualius duomenis:

- Plano iniciatoriaus pateiktą aktualią šilumos tinklų ir susijusios infrastruktūros objektų faktinės padėties grafinių duomenų informaciją, kurie Plano grafinėje dalyje žymimi vadovaujantis Tvarkos aprašo 6.2.2 punkte nurodytu 0,1 m tikslumu;

- Nekilnojamo turto kadastro duomenimis (duomenų teikėjas: VĮ „Registru centras“);

- 2022 m. Lietuvos Respublikos georeferentinio pagrindo kadastro erdviųjų duomenų rinkinį GRPK (duomenų teikėjas: Lietuvos Respublikos žemės ūkio ministerija);

- 2021 m. LR teritorijos M 1:10000 skaitmeninį rastrinį ortofotografinį žemėlapij ORT10LT (duomenų teikėjas: Nacionalinė žemės tarnyba prie Žemės ūkio ministerijos).

Brėžinyje šilumos tinklai ir susijusios infrastruktūros objektai atvaizduoti sutartiniais ženklais, kurie reglamentuoti techninių reikalavimų reglamente GKTR 2.11.03:2014 „Topografinių 4 erdviųjų objektų rinkinys ir topografinių erdviųjų objektų sutartiniai ženklai“. Plano erdviųjų duomenų rinkinys sudarytas vadovaujantis Rinkinio specifikacija.

Už tinkamą apsaugos zonos ir teritorijos dydžio nurodymą ir šios apsaugos zonos ir teritorijos pažymėjimą brėžinyje atsakingas Plano rengėjas.

Planu nustatomų šilumos tinklų ir susijusios infrastruktūros objektų apsaugos zonų pločiai atitinka SŽNS įstatymo III skyriaus „Inžinerinė infrastruktūra“ 12 skirsnio „Šilumos perdavimo tinklų apsaugos zonos ir jose taikomos specialiosios žemės naudojimo sąlygos“ 48 straipsnio nuostatas:

- Antžeminių šilumos perdavimo tinklų vamzdynų (GKODAS: az651) ir požeminių šilumos bei karšto vandens perdavimo tinklų vamzdynų (GKODAS: az652) apsaugos zona – išilgai antžeminio šilumos perdavimo tinklų vamzdyno ar požeminių šilumos bei karšto vandens perdavimo tinklų vamzdyno esanti žemės juosta, kurios ribos yra po 5 metrus į abi puses nuo kanalo (arba vamzdyno, jeigu vamzdynas paklotas bekanaliu būdu) išorinių ribų ir žemė po šia juosta.

- Šiluminių kamerų, sklendžių priežiūros statinių, drenažo šulinių, termofikacinio vandens bei drenažo siurblių, grupinių šilumos punktų (GKODAS: az653) apsaugos zona – 5 metrų pločio žemės juosta aplink šių įrenginių ir (ar) statinių išorines ribas ir žemė po šia juosta.

Ūkinės veiklos apribojimai nustatyti SŽNS įstatymo III skyriuje „Inžinerinė infrastruktūra“ 12 skirsnyje „Šilumos perdavimo tinklų apsaugos zonos ir jose taikomos specialiosios žemės naudojimo sąlygos“.

Šilumos perdavimo tinklų apsaugos zonose draudžiama:

- pilti druskas (išskyrus atvejus, kai druska barstomi keliai), chemines medžiagas, kurios gali pakenkti šilumos perdavimo tinklams ar jų dalims, atliekas;
- gadinti, užtvirti ar užversti kelius, skirtus privažiuoti prie šilumos perdavimo tinklų;
- 2 metrų atstumu į abi puses nuo tinklo kanalo (vamzdyno, drenažo) išorinių ribų sodinti ir auginti želdinius (išskyrus žolinius augalus). Likusioje šilumos perdavimo tinklų apsaugos zonoje sodinant ir (ar) auginant želdinius, šiems darbams vykdyti turi būti gautas šilumos perdavimo tinklų savininko ar valdytojo pritarimas šio straipsnio 2 dalyje nurodyta tvarka.
- Šilumos perdavimo tinklų apsaugos zonose, Statybos įstatyme, Teritorijų planavimo įstatyme ar energetikos ministro nustatyta tvarka negavus šių šilumos perdavimo tinklų savininko ar valdytojo pritarimo (derinimo) projektui ar numatomai veiklai, draudžiama:
  - statyti, rekonstruoti, griauti statinius ir įrengti, išardyti įrenginius;
  - keisti žemės paviršiaus altitudes (kasti gruntą arba užpilti papildomą grunto sluoksnį);
  - dirbti smūginiais ir (ar) vibraciją sukeliančiais mechanizmais, vykdyti grunto sprogdinimo darbus;
  - vykdyti žemės darbus ar požeminius darbus didesniame kaip 0,3 metro gylyje;
  - statyti ir (ar) įrengti sporto, žaidimų aikšteles, stadionus, turgavietes, lauko teatrus, pramogų zonas ir kitus viešam susibūrimui skirtus inžinerinius statinius ir įrenginius, degalines, pavojingų medžiagų talpyklas, saugyklas ir sąvartynus, motorinių transporto priemonių ir (ar) mechanizmų sustojimo vietas, stovėjimo ir saugojimo aikšteles;
  - sandėliuoti bet kokias medžiagas, išskyrus medžiagas, skirtas šilumos perdavimo tinklų ir jų technologinių priklausinių statybos ir remonto darbams;
  - vykdyti tiesioginius žemės gelmių geologinius tyrimus ir kitus darbus, susijusius su gręžinių įrengimu ir grunto (išskyrus dirvą) bandinių ėmimu;
  - tiesti kitus inžinerinius tinklus.

Šilumos perdavimo tinklų savininkas ar valdytojas nepritaria projektui ar numatomai veiklai, jeigu šio straipsnio 2 dalyje nurodyti darbai pažeis šilumos perdavimo tinklų techninės saugos reikalavimus ir (ar) kels pavojų aplinkai, žmonių turtui, jų gyvybei ar sveikatai.

Rengiant Planą buvo atlikta žemės sklypų, kurie patenka į šilumos tinklų ir susijusios infrastruktūros objektų apsaugos zonas, duomenų analizė.

Bendras žemės sklypų, kurie patenka į šilumos tinklų ir susijusios infrastruktūros objektų apsaugos zonas Kauno miesto Petrašiūnų, Gričiupio, Šančių, Centro ir Aleksoto mikrorajonų 4T magistralės teritorijose skaičius – 78, valstybės žemės plotų – 24. Iš jų:

- bendras žemės sklypų, kuriems Planu nustatomos šilumos tinklų apsaugos zonos, skaičius – 78 vnt., plotas – 3,1905 ha;
- bendras žemės sklypų, kuriems įregistruotos, bet Planu tikslinamos šilumos tinklų apsaugos zonos, skaičius – 63 vnt., plotas – 3,0302 ha;
- bendras valstybės žemės plotų, kuriems žemės sklypai nesuformuoti ir kurie patenka į Planu nustatomas šilumos tinklų apsaugos zona, skaičius – 24 vnt., plotas – 5,0707 ha;
- naikinamų apsaugos zonų nėra.

Konkretizuoti duomenys apie kiekvieną žemės sklypą ir žemės plotą, kuriame žemės sklypai nesuformuoti ir kuriems reikia nustatyti, patikslinti šilumos tinklų apsaugos zonas, pateikti 1 ir 2 lentelėse.

Atkreipiame dėmesį, kad atliekant konkrečiau turto (žemės sklypo(-ų)) kadastrinius matavimus, jeigu jų metu nustatomos ar tikslinamos sklypo (-ų) ribos, Planu nustatytų šilumos

tinklų ir susijusios infrastruktūros apsaugos zonų plotai, patenkantys į tokio sklypo ribas, turi būti perskaičiuoti. Vadovaujantis Turto kadastro nuostatų 12 punktu, nekilnojamųjų daiktų kadastro duomenis nustato ar tikslina Lietuvos Respublikos nekilnojamojo turto kadastro įstatyme nurodyti asmenys.

## **Plano viešinimas ir tvirtinimas, specialiųjų žemės naudojimo sąlygų taikymo pradžia ir kompensavimo tvarka**

Vadovaujantis Tvarco aprašo III skirsnio nuostatomis, Plano iniciatorius kreipiasi į Lietuvos Respublikos energetikos ministeriją (toliau – Energetikos ministerija), pateikdamas prašymą organizuoti parengto Plano patvirtinimą (toliau – prašymas). Parengtas Planas, gavus Plano iniciatoriaus prašymą ir priėmus sprendimą teikti Planą tvirtinti, teikiamas tvirtinti energetikos ministrui. Sprendimą teikti Planą tvirtinti priima ir Planą energetikos ministrui teikia tvirtinti Energetikos ministerijos struktūrinis padalinys.

Energetikos ministerijos struktūrinis padalinys ne vėliau kaip kitą darbo dieną po pranešimo išsiuntimo Plano iniciatoriui paskelbia informaciją apie parengtą ir pateiktą tvirtinti Planą Energetikos ministerijos interneto svetainėje.

Likus ne mažiau kaip 10 darbo dienų iki Energetikos ministro įsakymo dėl Plano patvirtinimo pasirašymo dienos, Plano iniciatorius informuoja apie parengtą ir tvirtinti pateiktą Planą, nurodant kur galima su juo susipažinti. Informacija turi būti paskelbta Kauno miesto savivaldybės internetinėje svetainėje. Energetikos ministerijos struktūrinis padalinys informaciją paskelbia Energetikos ministerijos interneto svetainėje.

Likus ne mažiau kaip 10 darbo dienų iki energetikos ministro įsakymo dėl Plano patvirtinimo pasirašymo dienos, šio įsakymo projektas ar nuoroda, kur galima susipažinti su šiuo projektu, paskelbiamas nacionaliniame („Lietuvos rytas“) ir vietiniame laikraštyje („Kauno diena“), Kauno miesto savivaldybės interneto svetainėje ir Energetikos ministerijos interneto svetainėje.

Vadovaujantis SŽNS įstatymo II skyriaus II skirsnio nuostatomis, Plano iniciatorius per 15 darbo dienų nuo Plano patvirtinimo dienos raštu (siunčiant paštu) praneša žemės sklypo, kuriame numatoma taikyti specialiąsias žemės naudojimo sąlygas, savininkui, valstybinės ar savivaldybės žemės patikėtiniui, taip pat fiziniam ar juridiniam asmeniui arba kitai organizacijai ar jų padaliniams, naudojantiems žemę pagal Nekilnojamojo turto registre įregistruotą sutartį, ir (ar) šioje nustatytoje teritorijoje esančių Nekilnojamojo turto registre įregistruotų nekilnojamųjų daiktų savininkams ar patikėtiniams jų deklaruotos gyvenamosios vietos ar buveinės adresu, nurodydamas konkrečias nustatytas šiame įstatyme nurodytas teritorijas ir jose taikytinas specialiąsias žemės naudojimo sąlygas (arba pateikia nuorodą, kur su jomis galima susipažinti) ir sprendimą, kuriuo buvo patvirtintas teritorijų planavimo dokumentas arba sprendimą, kuriuo buvo patvirtintas atitinkamos teritorijos planas. Tuo pačiu raštu informuojama apie teisę kreiptis į konkretų subjektą (nurodant jo pavadinimą, juridinio asmens arba kitos organizacijos ar jų padalinių kodą, buveinę, kontaktinius duomenis arba fizinio asmens vardą, pavardę, deklaruotą gyvenamąją vietą, kontaktinius duomenis) dėl SŽNS įstatymo 13 straipsnio 1 dalyje nurodytos kompensacijos sumokėjimo.

Prašymą įrašyti Plane nustatytas šilumos tinklų ir susijusios infrastruktūros objektų apsaugos zonas į Nekilnojamojo turto kadastrą ir Nekilnojamojo turto registrą kartu su Nekilnojamojo turto kadastru nurodytais dokumentais arba prašymą įregistruoti į Nekilnojamojo turto registrą Plano iniciatorius pateikia SŽNS įstatymo 9 straipsnyje, 141 straipsnio 3 ir 13 dalyse nurodyta tvarka.

Specialiosios žemės naudojimo sąlygos Nekilnojamojo turto registre įregistruotam žemės sklypui (jo daliai) taikomos nuo žymos apie nustatytas šiame įstatyme nurodytas teritorijas žemės sklypo registro įrašė padarymo dienos.

Kompensaciją išmoka asmuo, suinteresuotas ūkinės veiklos vykdymu – AB „Kauno energija“.

Kompensacija nemokama kai ūkinei ir (ar) kitokiai veiklai, dėl kurios turėjo būti nustatytos SŽNS įstatyme nurodytos teritorijos, statybą leidžiantys dokumentai buvo išduoti, projektai, kuriems įstatymų nustatytais atvejais šie dokumentai neišduodami, buvo suderinti ir (ar) ši veikla buvo pradėta vykdyti iki 1992 m. gegužės 11 d. ir SŽNS įstatymo 13 straipsnio 5 dalyje nurodytais atvejais.

---

1 lentelė. Žemės sklypų, patenkančių į Šilumos perdavimo tinklų, esančių Kauno miesto Petrašiūnų, Gričiupio, Šančių, Centro ir Aleksoto mikrorajonuose, apsaugos zonų planas sąrašas (4T)

Eil. Nr.	Žemės sklypo unikalus numeris	Žemės sklypo kadastrinis numeris	Žemės sklypo plotas, m <sup>2</sup>	Žemės sklypo matavimų tipas	Žemės sklypo paskiris	Žemės sklypo naudojimo būdas/[pobūdis	Įrašyta specialioji žemės naudojimo sąlyga (plotas)	Pavadinimas
1	4400-4969-6402	1901/0139:0290	11036	LKS-94	Kita	Pramonės ir sandėliavimo objektų teritorijos	Šilumos perdavimo tinklų apsaugos zonos (III skyrius, dvyliktasis skirsnis) (0.0136 ha)	Šilumos perdavimo tinklų apsaugos zonos (III skyrius, dvyliktasis skirsnis)
2	1901-0185-0104	1901/0185:0104	603	Kitos matavimų sistemos	Kita	Gyvenamosios teritorijos/ Mažaaukščių gyvenamųjų namų statybos		Šilumos perdavimo tinklų apsaugos zonos (III skyrius, dvyliktasis skirsnis)
3	4400-4414-0487	1901/0183:0029	789	LKS-94	Kita	Visuomeninės paskirties teritorijos	Šilumos perdavimo tinklų apsaugos zonos (III skyrius, dvyliktasis skirsnis) (0.0336 ha)	Šilumos perdavimo tinklų apsaugos zonos (III skyrius, dvyliktasis skirsnis)
4	1901-0188-0048	1901/0188:0048	1206	Kitos matavimų sistemos	Kita	Gyvenamosios teritorijos/ Mažaaukščių gyvenamųjų namų statybos	Šilumos perdavimo tinklų apsaugos zonos (III skyrius, dvyliktasis skirsnis) (0.0000 ha)	Šilumos perdavimo tinklų apsaugos zonos (III skyrius, dvyliktasis skirsnis)
5	1901-0184-0023	1901/0184:0023	1147	Kitos matavimų sistemos	Kita	Komerčinės paskirties objektų teritorijos	Šilumos perdavimo tinklų apsaugos zonos (III skyrius, dvyliktasis skirsnis) (0.0000 ha)	Šilumos perdavimo tinklų apsaugos zonos (III skyrius, dvyliktasis skirsnis)
6	4400-2776-9979	1901/0183:0024	1436	LKS-94	Kita	Komerčinės paskirties objektų teritorijos/ Daugiabučių gyvenamųjų pastatų ir bendrabučių teritorijos/ Susisiekimo ir inžinerinių komunikacijų aptarnavimo objektų teritorijos	Šilumos perdavimo tinklų apsaugos zonos (III skyrius, dvyliktasis skirsnis) (0.0289 ha)	Šilumos perdavimo tinklų apsaugos zonos (III skyrius, dvyliktasis skirsnis)
7	1901-0157-0027	1901/0157:0027	1672	Kitos matavimų sistemos	Kita	Komerčinės paskirties objektų teritorijos	Šilumos perdavimo tinklų apsaugos zonos (III skyrius, dvyliktasis skirsnis) (0.0000 ha)	Šilumos perdavimo tinklų apsaugos zonos (III skyrius, dvyliktasis skirsnis)
8	4400-2199-6645	1901/0184:0051	387	LKS-94	Kita	Vienbučių ir dvibučių gyvenamųjų pastatų teritorijos	Šilumos perdavimo tinklų apsaugos zonos (III skyrius, dvyliktasis skirsnis) (0.0140 ha)	Šilumos perdavimo tinklų apsaugos zonos (III skyrius, dvyliktasis skirsnis)
9	4400-0216-3797	1901/0159:0009	2000	Kitos matavimų sistemos	Kita	Gyvenamosios teritorijos/ Mažaaukščių gyvenamųjų namų statybos	Šilumos perdavimo tinklų apsaugos zonos (III skyrius, dvyliktasis skirsnis) (0.0205 ha)	Šilumos perdavimo tinklų apsaugos zonos (III skyrius, dvyliktasis skirsnis)
10	4400-2811-1942	1901/0186:0070	206	LKS-94	Kita	Komerčinės paskirties objektų teritorijos		Šilumos perdavimo tinklų apsaugos zonos (III skyrius, dvyliktasis skirsnis)
11	1901-0159-0002	1901/0159:0002	2000	Kitos matavimų sistemos	Kita	Gyvenamosios teritorijos/ Mažaaukščių gyvenamųjų namų statybos		Šilumos perdavimo tinklų apsaugos zonos (III skyrius, dvyliktasis skirsnis)
12	4400-2853-2469	1901/0187:0004	4068	LKS-94	Kita	Daugiabučių gyvenamųjų pastatų ir bendrabučių teritorijos	Šilumos perdavimo tinklų apsaugos zonos (III skyrius, dvyliktasis skirsnis) (0.0956 ha)	Šilumos perdavimo tinklų apsaugos zonos (III skyrius, dvyliktasis skirsnis)

13	1901-0184-0016	1901/0184:0016	674	LKS-94	Kita	Komercinės paskirties objektų teritorijos/ Susisiekimo ir inžinerinių komunikacijų aptarnavimo objektų teritorijos		Šilumos perdavimo tinklų apsaugos zonos (III skyrius, dvyliktasis skirsnis)
14	1901-0141-0077	1901/0141:0077	565	Kitos matavimų sistemos	Žemės ūkio	Mėgėjų sodų žemės sklypai ir sodininkų bendrijų bendrojo naudojimo žemės sklypai	Šilumos perdavimo tinklų apsaugos zonos (III skyrius, dvyliktasis skirsnis) (0.0000 ha)	Šilumos perdavimo tinklų apsaugos zonos (III skyrius, dvyliktasis skirsnis)
15	4400-5051-1505	1901/0184:0064	379	LKS-94	Kita	Vienbučių ir dvibučių gyvenamųjų pastatų teritorijos	Šilumos perdavimo tinklų apsaugos zonos (III skyrius, dvyliktasis skirsnis) (0.0037 ha)	Šilumos perdavimo tinklų apsaugos zonos (III skyrius, dvyliktasis skirsnis)
16	4400-3872-4308	1901/0184:0057	499	LKS-94	Kita	Daugiabučių gyvenamųjų pastatų ir bendrabučių teritorijos	Šilumos perdavimo tinklų apsaugos zonos (III skyrius, dvyliktasis skirsnis) (0.0066 ha)	Šilumos perdavimo tinklų apsaugos zonos (III skyrius, dvyliktasis skirsnis)
17	4400-4035-9482	1901/0186:0119	2573	LKS-94	Miškų ūkio	Rekreacinių miškų sklypai		Šilumos perdavimo tinklų apsaugos zonos (III skyrius, dvyliktasis skirsnis)
18	1901-0185-0012	1901/0185:0012	1212	Kitos matavimų sistemos	Kita	Gyvenamosios teritorijos/ Mažaaukščių gyvenamųjų namų statybos		Šilumos perdavimo tinklų apsaugos zonos (III skyrius, dvyliktasis skirsnis)
19	4400-4165-3825	1901/0139:0286	4297	LKS-94	Kita	Susisiekimo ir inžinerinių komunikacijų aptarnavimo objektų teritorijos	Šilumos perdavimo tinklų apsaugos zonos (III skyrius, dvyliktasis skirsnis) (0.0290 ha)	Šilumos perdavimo tinklų apsaugos zonos (III skyrius, dvyliktasis skirsnis)
20	1901-0184-0021	1901/0184:0021	51983	Kitos matavimų sistemos	Kita	Komercinės paskirties objektų teritorijos	Šilumos perdavimo tinklų apsaugos zonos (III skyrius, dvyliktasis skirsnis) (0.0000 ha)	Šilumos perdavimo tinklų apsaugos zonos (III skyrius, dvyliktasis skirsnis)
21	4400-5049-6498	1901/0186:0126	1959	LKS-94	Kita	Daugiabučių gyvenamųjų pastatų ir bendrabučių teritorijos	Šilumos perdavimo tinklų apsaugos zonos (III skyrius, dvyliktasis skirsnis) (0.0587 ha)	Šilumos perdavimo tinklų apsaugos zonos (III skyrius, dvyliktasis skirsnis)
22	1901-0184-0024	1901/0184:0024	7687	Kitos matavimų sistemos	Kita		Šilumos perdavimo tinklų apsaugos zonos (III skyrius, dvyliktasis skirsnis) (0.0000 ha)	Šilumos perdavimo tinklų apsaugos zonos (III skyrius, dvyliktasis skirsnis)
23	4400-1650-0866	1901/0159:0016	2061	Kitos matavimų sistemos	Kita	Bendrojo naudojimo (miestų, miestelių ir kaimų ar savivaldybių bendrojo naudojimo)teritorijos	Šilumos perdavimo tinklų apsaugos zonos (III skyrius, dvyliktasis skirsnis) (0.0144 ha)	Šilumos perdavimo tinklų apsaugos zonos (III skyrius, dvyliktasis skirsnis)
24	1901-0184-0018	1901/0184:0018	868	Kitos matavimų sistemos	Kita	Vienbučių ir dvibučių gyvenamųjų pastatų teritorijos	Šilumos perdavimo tinklų apsaugos zonos (III skyrius, dvyliktasis skirsnis) (0.0236 ha)	Šilumos perdavimo tinklų apsaugos zonos (III skyrius, dvyliktasis skirsnis)
25	1901-0183-0008	1901/0183:0008	740	LKS-94	Kita	Komercinės paskirties objektų teritorijos	Šilumos perdavimo tinklų apsaugos zonos (III skyrius, dvyliktasis skirsnis) (0.0584 ha)	Šilumos perdavimo tinklų apsaugos zonos (III skyrius, dvyliktasis skirsnis)
26	1901-0187-0008	1901/0187:0008	772	LKS-94	Kita	Vienbučių ir dvibučių gyvenamųjų pastatų teritorijos	Šilumos perdavimo tinklų apsaugos zonos (III skyrius, dvyliktasis skirsnis) (0.0243 ha)	Šilumos perdavimo tinklų apsaugos zonos (III skyrius, dvyliktasis skirsnis)
27	4400-2239-0318	1901/0188:0215	463	LKS-94	Kita	Komercinės paskirties objektų teritorijos	Šilumos perdavimo tinklų apsaugos zonos (III skyrius, dvyliktasis skirsnis) (0.0052 ha)	Šilumos perdavimo tinklų apsaugos zonos (III skyrius, dvyliktasis skirsnis)



28	4400-2040-4896	1901/0188:0203	874	LKS-94	Kita	Gyvenamosios teritorijos/ Mažaaukščių gyvenamųjų namų statybos	Šilumos perdavimo tinklų apsaugos zonos (III skyrius, dvyliktasis skirsnis) (0.0230 ha)	Šilumos perdavimo tinklų apsaugos zonos (III skyrius, dvyliktasis skirsnis)
29	1901-0183-0011	1901/0183:0011	1234	Kitos matavimų sistemos	Kita	Komercinės paskirties objektų teritorijos		Šilumos perdavimo tinklų apsaugos zonos (III skyrius, dvyliktasis skirsnis)
30	1901-0184-0013	1901/0184:0013	14347	Kitos matavimų sistemos	Kita		Šilumos perdavimo tinklų apsaugos zonos (III skyrius, dvyliktasis skirsnis) (0.0000 ha)	Šilumos perdavimo tinklų apsaugos zonos (III skyrius, dvyliktasis skirsnis)
31	4400-2247-7923	1901/8001:0011	268617	LKS-94	Kita	Susisiekimo ir inžinerinių tinklų koridorių teritorijos	Šilumos perdavimo tinklų apsaugos zonos (III skyrius, dvyliktasis skirsnis) (1.1425 ha)	Šilumos perdavimo tinklų apsaugos zonos (III skyrius, dvyliktasis skirsnis)
32	4400-0922-3890	1901/0184:0043	364	Kitos matavimų sistemos	Kita	Gyvenamosios teritorijos/ Mažaaukščių gyvenamųjų namų statybos	Šilumos perdavimo tinklų apsaugos zonos (III skyrius, dvyliktasis skirsnis) (0.0000 ha)	Šilumos perdavimo tinklų apsaugos zonos (III skyrius, dvyliktasis skirsnis)
33	1901-0187-0012	1901/0187:0012	1068	Kitos matavimų sistemos	Kita	Gyvenamosios teritorijos/ Mažaaukščių gyvenamųjų namų statybos	Šilumos perdavimo tinklų apsaugos zonos (III skyrius, dvyliktasis skirsnis) (0.0000 ha)	Šilumos perdavimo tinklų apsaugos zonos (III skyrius, dvyliktasis skirsnis)
34	4400-1091-2553	1901/0184:0045	498	LKS-94	Kita	Vienbučių ir dvibučių gyvenamųjų pastatų teritorijos	Šilumos perdavimo tinklų apsaugos zonos (III skyrius, dvyliktasis skirsnis) (0.0017 ha)	Šilumos perdavimo tinklų apsaugos zonos (III skyrius, dvyliktasis skirsnis)
35	4400-5835-4635	1901/0188:0253	916	LKS-94	Kita	Vienbučių ir dvibučių gyvenamųjų pastatų teritorijos	Šilumos perdavimo tinklų apsaugos zonos (III skyrius, dvyliktasis skirsnis) (0.0099 ha)	Šilumos perdavimo tinklų apsaugos zonos (III skyrius, dvyliktasis skirsnis)
36	4400-4448-3672	1901/0186:0125	839	LKS-94	Kita	Komercinės paskirties objektų teritorijos	Šilumos perdavimo tinklų apsaugos zonos (III skyrius, dvyliktasis skirsnis) (0.0244 ha)	Šilumos perdavimo tinklų apsaugos zonos (III skyrius, dvyliktasis skirsnis)
37	4400-3142-0570	1901/0183:0025	350	LKS-94	Kita	Daugiabučių gyvenamųjų pastatų ir bendrabučių teritorijos	Šilumos perdavimo tinklų apsaugos zonos (III skyrius, dvyliktasis skirsnis) (0.0175 ha)	Šilumos perdavimo tinklų apsaugos zonos (III skyrius, dvyliktasis skirsnis)
38	1901-0141-0078	1901/0141:0078	590	Kitos matavimų sistemos	Žemės ūkio	Mėgėjų sodų žemės sklypai ir sodininkų bendrijų bendrojo naudojimo žemės sklypai	Šilumos perdavimo tinklų apsaugos zonos (III skyrius, dvyliktasis skirsnis) (0.0000 ha)	Šilumos perdavimo tinklų apsaugos zonos (III skyrius, dvyliktasis skirsnis)
39	1901-0184-0012	1901/0184:0012	563	LKS-94	Kita	Komercinės paskirties objektų teritorijos/ Susisiekimo ir inžinerinių komunikacijų aptarnavimo objektų teritorijos		Šilumos perdavimo tinklų apsaugos zonos (III skyrius, dvyliktasis skirsnis)
40	4400-0973-2912	1901/0139:0018	2703	LKS-94	Kita	Komercinės paskirties objektų teritorijos	Šilumos perdavimo tinklų apsaugos zonos (III skyrius, dvyliktasis skirsnis) (0.0600 ha)	Šilumos perdavimo tinklų apsaugos zonos (III skyrius, dvyliktasis skirsnis)
41	4400-3116-1434	1901/7001:0054	38622	LKS-94	Kita	Susisiekimo ir inžinerinių tinklų koridorių teritorijos	Šilumos perdavimo tinklų apsaugos zonos (III skyrius, dvyliktasis skirsnis) (0.1742 ha)	Šilumos perdavimo tinklų apsaugos zonos (III skyrius, dvyliktasis skirsnis)
42	4400-0299-6296	1901/0184:0036	885	Kitos matavimų sistemos	Kita	Gyvenamosios teritorijos/ Mažaaukščių gyvenamųjų namų statybos		Šilumos perdavimo tinklų apsaugos zonos (III skyrius, dvyliktasis skirsnis)

43	4400-0942-5721	1901/0188:0165	1195	Kitos matavimų sistemos	Kita	Gyvenamosios teritorijos/ Mažaaukščių gyvenamųjų namų statybos	Šilumos perdavimo tinklų apsaugos zonos (III skyrius, dvyliktasis skirsnis) (0.0275 ha)	Šilumos perdavimo tinklų apsaugos zonos (III skyrius, dvyliktasis skirsnis)
44	4400-4805-2506	1901/0157:0032	31922	LKS-94	Kita	Daugiabučių gyvenamųjų pastatų ir bendrabučių teritorijos/ Komerinės paskirties objektų teritorijos/ Susisiekimo ir inžinerinių tinklų koridorių teritorijos	Šilumos perdavimo tinklų apsaugos zonos (III skyrius, dvyliktasis skirsnis) (0.5489 ha)	Šilumos perdavimo tinklų apsaugos zonos (III skyrius, dvyliktasis skirsnis)
45	4400-1618-4374	1901/0159:0015	211	Kitos matavimų sistemos	Kita	Gyvenamosios teritorijos/ Bendrojo naudojimo (miestų, miestelių ir kaimų ar savivaldybių bendrojo naudojimo)teritorijos	Šilumos perdavimo tinklų apsaugos zonos (III skyrius, dvyliktasis skirsnis) (0.0000 ha)	Šilumos perdavimo tinklų apsaugos zonos (III skyrius, dvyliktasis skirsnis)
46	1901-0188-0014	1901/0188:0014	633	Kitos matavimų sistemos	Kita	Gyvenamosios teritorijos/ Mažaaukščių gyvenamųjų namų statybos	Šilumos perdavimo tinklų apsaugos zonos (III skyrius, dvyliktasis skirsnis) (0.0000 ha)	Šilumos perdavimo tinklų apsaugos zonos (III skyrius, dvyliktasis skirsnis)
47	4400-4985-1376	1901/0157:0033	6687	LKS-94	Kita	Komerinės paskirties objektų teritorijos	Šilumos perdavimo tinklų apsaugos zonos (III skyrius, dvyliktasis skirsnis) (0.0957 ha)	Šilumos perdavimo tinklų apsaugos zonos (III skyrius, dvyliktasis skirsnis)
48	4400-0469-3624	1901/0185:0268	715	Kitos matavimų sistemos	Kita	Gyvenamosios teritorijos/ Mažaaukščių gyvenamųjų namų statybos		Šilumos perdavimo tinklų apsaugos zonos (III skyrius, dvyliktasis skirsnis)
49	4400-0216-4261	1901/0159:0012	1650	Kitos matavimų sistemos	Kita	Gyvenamosios teritorijos/ Mažaaukščių gyvenamųjų namų statybos	Šilumos perdavimo tinklų apsaugos zonos (III skyrius, dvyliktasis skirsnis) (0.0135 ha)	Šilumos perdavimo tinklų apsaugos zonos (III skyrius, dvyliktasis skirsnis)
50	4400-0216-4172	1901/0159:0011	1050	Kitos matavimų sistemos	Kita	Gyvenamosios teritorijos/ Mažaaukščių gyvenamųjų namų statybos	Šilumos perdavimo tinklų apsaugos zonos (III skyrius, dvyliktasis skirsnis) (0.0120 ha)	Šilumos perdavimo tinklų apsaugos zonos (III skyrius, dvyliktasis skirsnis)
51	4400-1139-0719	1901/0186:0096	4227	Kitos matavimų sistemos	Kita	Susisiekimo ir inžinerinių komunikacijų aptarnavimo objektų teritorijos	Šilumos perdavimo tinklų apsaugos zonos (III skyrius, dvyliktasis skirsnis) (0.0005 ha)	Šilumos perdavimo tinklų apsaugos zonos (III skyrius, dvyliktasis skirsnis)
52	4400-5242-6314	1901/0186:0139	2313	LKS-94	Kita	Daugiabučių gyvenamųjų pastatų ir bendrabučių teritorijos	Šilumos perdavimo tinklų apsaugos zonos (III skyrius, dvyliktasis skirsnis) (0.0221 ha)	Šilumos perdavimo tinklų apsaugos zonos (III skyrius, dvyliktasis skirsnis)
53	1901-0141-0147	1901/0141:0147	918	Kitos matavimų sistemos	Žemės ūkio	Vegetacijų sodų žemės sklypai ir sodininkų bendrijų bendrojo naudojimo žemės sklypai		Šilumos perdavimo tinklų apsaugos zonos (III skyrius, dvyliktasis skirsnis)
54	1901-0183-0017	1901/0183:0017	702	Kitos matavimų sistemos	Kita	Gyvenamosios teritorijos/ Mažaaukščių gyvenamųjų namų statybos	Šilumos perdavimo tinklų apsaugos zonos (III skyrius, dvyliktasis skirsnis) (0.0660 ha)	Šilumos perdavimo tinklų apsaugos zonos (III skyrius, dvyliktasis skirsnis)
55	4400-5288-9920	1901/0183:0031	5600	LKS-94	Kita	Visuomeninės paskirties teritorijos	Šilumos perdavimo tinklų apsaugos zonos (III skyrius, dvyliktasis skirsnis) (0.2445 ha)	Šilumos perdavimo tinklų apsaugos zonos (III skyrius, dvyliktasis skirsnis)
56	4400-2941-8426	1901/0139:0021	2487	LKS-94	Kita	Komerinės paskirties objektų teritorijos	Šilumos perdavimo tinklų apsaugos zonos (III skyrius, dvyliktasis skirsnis) (0.0192 ha)	Šilumos perdavimo tinklų apsaugos zonos (III skyrius, dvyliktasis skirsnis)
57	4400-2181-7165	1901/0188:0214	833	LKS-94	Kita	Komerinės paskirties objektų teritorijos/ Vienbučių ir dvibučių gyvenamųjų pastatų teritorijos	Šilumos perdavimo tinklų apsaugos zonos (III skyrius, dvyliktasis skirsnis) (0.0220 ha)	Šilumos perdavimo tinklų apsaugos zonos (III skyrius, dvyliktasis skirsnis)

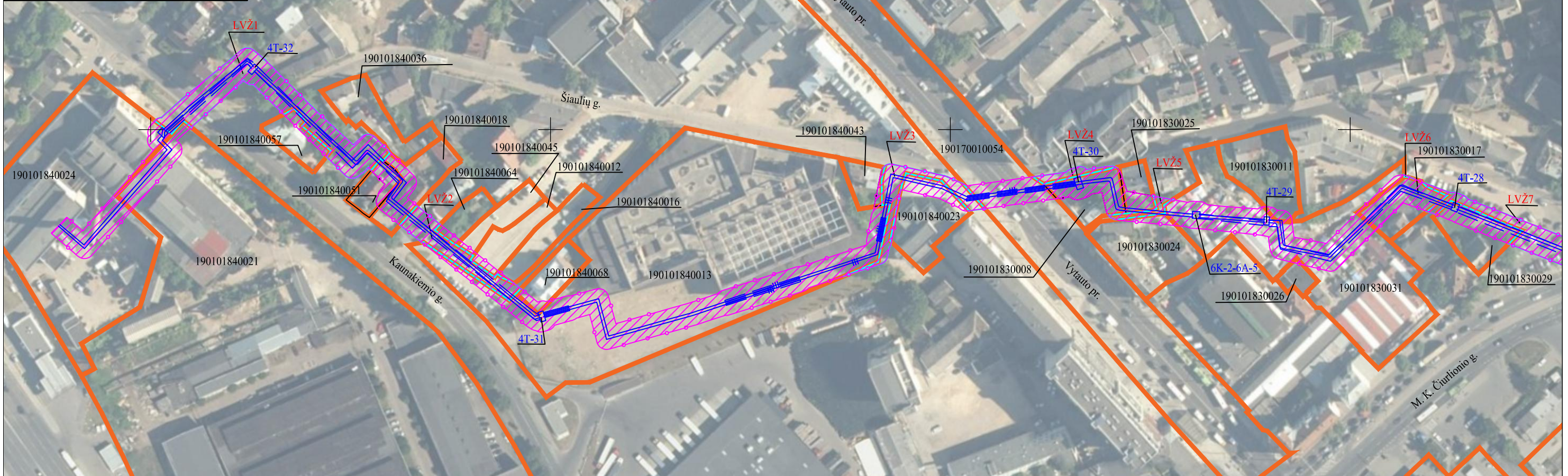
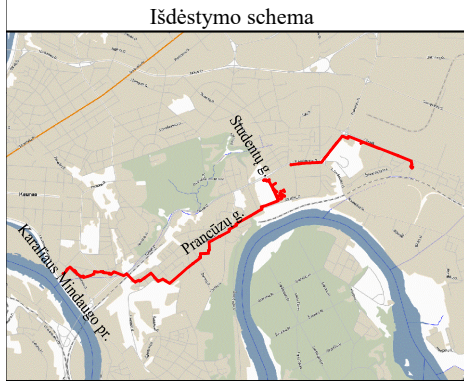
58	1901-0187-0029	1901/0187:0029	789	LKS-94	Kita	Vienbučių ir dvibučių gyvenamųjų pastatų teritorijos	Šilumos perdavimo tinklų apsaugos zonos (III skyrius, dvyliktasis skirsnis) (0.0272 ha)	Šilumos perdavimo tinklų apsaugos zonos (III skyrius, dvyliktasis skirsnis)
59	4400-0731-8500	1901/0188:0151	2050	Kitos matavimų sistemos	Kita	Gyvenamosios teritorijos/ Daugiaaukščių ir aukštybinių gyvenamųjų namų statybos	Šilumos perdavimo tinklų apsaugos zonos (III skyrius, dvyliktasis skirsnis) (0.0599 ha)	Šilumos perdavimo tinklų apsaugos zonos (III skyrius, dvyliktasis skirsnis)
60	1901-0185-0046	1901/0185:0046	809	Kitos matavimų sistemos	Kita	Gyvenamosios teritorijos/ Mažaaukščių gyvenamųjų namų statybos		Šilumos perdavimo tinklų apsaugos zonos (III skyrius, dvyliktasis skirsnis)
61	1901-0187-0020	1901/0187:0020	901	Kitos matavimų sistemos	Kita	Komercinės paskirties objektų teritorijos	Šilumos perdavimo tinklų apsaugos zonos (III skyrius, dvyliktasis skirsnis) (0.0000 ha)	Šilumos perdavimo tinklų apsaugos zonos (III skyrius, dvyliktasis skirsnis)
62	4400-5194-0093	1901/0184:0068	561	LKS-94	Kita	Daugiaabučių gyvenamųjų pastatų ir bendrabučių teritorijos	Šilumos perdavimo tinklų apsaugos zonos (III skyrius, dvyliktasis skirsnis) (0.0072 ha)	Šilumos perdavimo tinklų apsaugos zonos (III skyrius, dvyliktasis skirsnis)
63	4400-0413-3397	1901/0141:0160	236	Kitos matavimų sistemos	Kita	Inžinerinės infrastruktūros teritorijos	Šilumos perdavimo tinklų apsaugos zonos (III skyrius, dvyliktasis skirsnis) (0.0082 ha)	Šilumos perdavimo tinklų apsaugos zonos (III skyrius, dvyliktasis skirsnis)
64	4400-4316-2303	1901/0186:0122	5734	LKS-94	Kita	Daugiaabučių gyvenamųjų pastatų ir bendrabučių teritorijos	Šilumos perdavimo tinklų apsaugos zonos (III skyrius, dvyliktasis skirsnis) (0.2175 ha)	Šilumos perdavimo tinklų apsaugos zonos (III skyrius, dvyliktasis skirsnis)
65	4400-0618-6016	1901/0141:0162	1320	Kitos matavimų sistemos	Kita	Gyvenamosios teritorijos/ Mažaaukščių gyvenamųjų namų statybos	Šilumos perdavimo tinklų apsaugos zonos (III skyrius, dvyliktasis skirsnis) (0.0084 ha)	Šilumos perdavimo tinklų apsaugos zonos (III skyrius, dvyliktasis skirsnis)
66	4400-3154-7418	1901/0139:0285	125128	LKS-94	Konservacinė	Kultūros paveldo objektų žemės sklypai	Šilumos perdavimo tinklų apsaugos zonos (III skyrius, dvyliktasis skirsnis) (0.0220 ha)	Šilumos perdavimo tinklų apsaugos zonos (III skyrius, dvyliktasis skirsnis)
67	1901-0139-0004	1901/0139:0004	16008	Kitos matavimų sistemos	Kita		Šilumos perdavimo tinklų apsaugos zonos (III skyrius, dvyliktasis skirsnis) (0.0000 ha)	Šilumos perdavimo tinklų apsaugos zonos (III skyrius, dvyliktasis skirsnis)
68	4400-0216-3997	1901/0159:0010	600	Kitos matavimų sistemos	Kita	Gyvenamosios teritorijos/ Mažaaukščių gyvenamųjų namų statybos	Šilumos perdavimo tinklų apsaugos zonos (III skyrius, dvyliktasis skirsnis) (0.0100 ha)	Šilumos perdavimo tinklų apsaugos zonos (III skyrius, dvyliktasis skirsnis)
69	4400-2129-4282	1901/0188:0210	950	LKS-94	Kita	Komercinės paskirties objektų teritorijos	Šilumos perdavimo tinklų apsaugos zonos (III skyrius, dvyliktasis skirsnis) (0.0609 ha)	Šilumos perdavimo tinklų apsaugos zonos (III skyrius, dvyliktasis skirsnis)
70	4400-4029-5394	1901/0183:0026	207	LKS-94	Kita	Susisiekimo ir inžinerinių komunikacijų aptarnavimo objektų teritorijos		Šilumos perdavimo tinklų apsaugos zonos (III skyrius, dvyliktasis skirsnis)
71	1901-0188-0124	1901/0188:0124	877	Kitos matavimų sistemos	Kita	Gyvenamosios teritorijos/ Mažaaukščių gyvenamųjų namų statybos		Šilumos perdavimo tinklų apsaugos zonos (III skyrius, dvyliktasis skirsnis)
72	4400-3695-9261	1901/7001:0061	44055	LKS-94	Kita	Susisiekimo ir inžinerinių tinklų koridorių teritorijos	Šilumos perdavimo tinklų apsaugos zonos (III skyrius, dvyliktasis skirsnis) (3.0990 ha)	Šilumos perdavimo tinklų apsaugos zonos (III skyrius, dvyliktasis skirsnis)

73	1901-0185-0032	1901/0185:0032	598	Kitos matavimų sistemos	Kita	Gyvenamosios teritorijos/ Mažaaukščių gyvenamųjų namų statybos		Šilumos perdavimo tinklų apsaugos zonos (III skyrius, dvyliktasis skirsnis)
74	4400-5476-4668	1901/0187:0057	4678	LKS-94	Kita	Daugiabučių gyvenamųjų pastatų ir bendrabučių teritorijos	Šilumos perdavimo tinklų apsaugos zonos (III skyrius, dvyliktasis skirsnis) (0.0454 ha)	Šilumos perdavimo tinklų apsaugos zonos (III skyrius, dvyliktasis skirsnis)
75	1901-0141-0109	1901/0141:0109	584	Kitos matavimų sistemos	Žemės ūkio	Mėgėjų sodų žemės sklypai ir sodininkų bendrijų bendrojo naudojimo žemės sklypai	Šilumos perdavimo tinklų apsaugos zonos (III skyrius, dvyliktasis skirsnis) (0.0000 ha)	Šilumos perdavimo tinklų apsaugos zonos (III skyrius, dvyliktasis skirsnis)
76	4400-5431-4639	1901/0187:0056	3493	LKS-94	Kita	Daugiabučių gyvenamųjų pastatų ir bendrabučių teritorijos	Šilumos perdavimo tinklų apsaugos zonos (III skyrius, dvyliktasis skirsnis) (0.0710 ha)	Šilumos perdavimo tinklų apsaugos zonos (III skyrius, dvyliktasis skirsnis)
77	4400-5602-3224	1901/0187:0059	758	LKS-94	Kita	Vienbučių ir dvibučių gyvenamųjų pastatų teritorijos	Šilumos perdavimo tinklų apsaugos zonos (III skyrius, dvyliktasis skirsnis) (0.0247 ha)	Šilumos perdavimo tinklų apsaugos zonos (III skyrius, dvyliktasis skirsnis)
78	4400-5848-0416	1901/0188:0254	1083	LKS-94	Kita	Vienbučių ir dvibučių gyvenamųjų pastatų teritorijos	Šilumos perdavimo tinklų apsaugos zonos (III skyrius, dvyliktasis skirsnis) (0.0108 ha)	Šilumos perdavimo tinklų apsaugos zonos (III skyrius, dvyliktasis skirsnis)

**2 lentelė. Laisvos valstybinės žemės plotų, patenkančių į Šilumos perdavimo tinklų, esančių Kauno miesto Petrašiūnų, Gričiupio, Šančių, Centro ir Aleksoto mikrorajonuose, apsaugos zonų planą (4T), sąrašas**

Laisvos valstybinės žemės ploto numeris	Laisvos valstybinės žemės plotas, m <sup>2</sup>	Gyvenamoji vietovė	Koordinatės (LKS-94)	
			X	Y
LVŽ1	1733	Kauno m. sav., Kaunas	6083626	495054
LVŽ2	565	Kauno m. sav., Kaunas	6083545	495142
LVŽ3	516	Kauno m. sav., Kaunas	6083578	495371
LVŽ4	121	Kauno m. sav., Kaunas	6083578	495461
LVŽ5	99	Kauno m. sav., Kaunas	6083558	495501
LVŽ6	2	Kauno m. sav., Kaunas	6083576	495627
LVŽ7	1987	Kauno m. sav., Kaunas	6083525	495741
LVŽ8	5152	Kauno m. sav., Kaunas	6083465	495990
LVŽ9	450	Kauno m. sav., Kaunas	6083466	496252
LVŽ10	9480	Kauno m. sav., Kaunas	6083638	496611
LVŽ11	174	Kauno m. sav., Kaunas	6084037	497012
LVŽ12	530	Kauno m. sav., Kaunas	6084060	497065
LVŽ13	293	Kauno m. sav., Kaunas	6084110	497139
LVŽ14	940	Kauno m. sav., Kaunas	6084162	497198
LVŽ15	20	Kauno m. sav., Kaunas	6084221	497279
LVŽ16	16	Kauno m. sav., Kaunas	6084264	497353
LVŽ17	9	Kauno m. sav., Kaunas	6084274	497377
LVŽ18	8	Kauno m. sav., Kaunas	6084289	497403
LVŽ19	22	Kauno m. sav., Kaunas	6084378	497550
LVŽ20	5428	Kauno m. sav., Kaunas	6084553	497762
LVŽ21	1053	Kauno m. sav., Kaunas	6084777	497622
LVŽ22	10613	Kauno m. sav., Kaunas	6085116	498433
LVŽ23	11091	Kauno m. sav., Kaunas	6085173	499155
LVŽ24	405	Kauno m. sav., Kaunas	6084948	499532

# Šilumos perdavimo tinklų esančių Kauno miesto Petrašiūnų, Gričiupio, Šančių, Centro ir Aleksoto mikrorajonuose, apsaugos zonų planas (4T)



**Sutartiniai ženklai:**

- Šilumotiekio kameros kontūras
- Šilumotiekio šulinys
- Šilumotiekio kanalo kontūras
- Požeminis šilumotiekio vamzdis

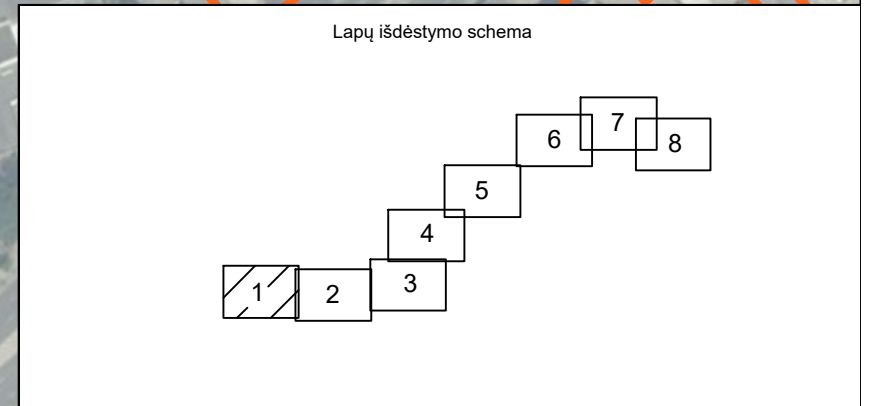
Žemės sklypų teritorijos, kurioms nustatomos arba tikslinamos šilumos perdavimo tinklų apsaugos zonos, unikalus numeris, ribos, jų matavimo tipai:

- 000000000000 Žemės sklypų ribos ir kadastrinis numeris
- LVŽ Laisvos valstybinės žemės (LVŽ) teritorijos, kuriose nustatomos šilumos tinklų apsaugos zonos, ribos ir numeris
- Šilumos perdavimo tinklų apsaugos zonos (III skyrius, dvylikasis skirsnis) (kodas 148)

**Kartografinis pagrindas:**

- Lietuvos Respublikos teritorijos M 1: 10 000 skaitmeninis rastrinis ortografinis žemėlapis ORT10LT
- Nacionalinės žemės tarnybos prie Žemės ūkio ministerijos, 2018 Lietuvos Respublikos teritorijos M 1:10 000 georeferencinių erdviųjų duomenų rinkinys GDR10LT
- VĮ "Registru centras", žemės sklypų ribos

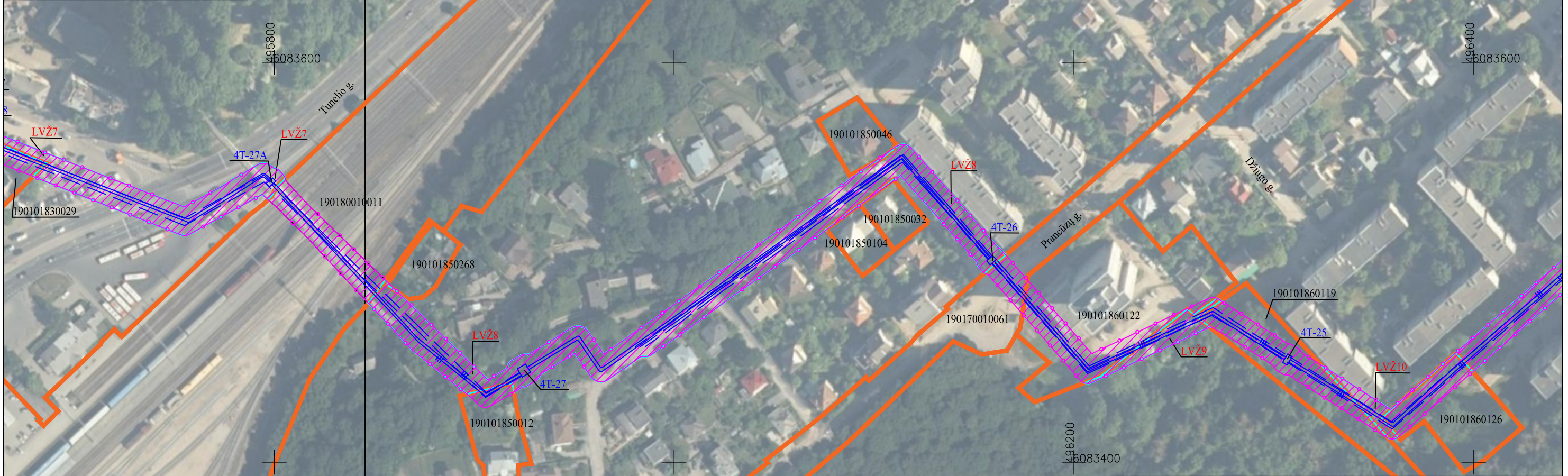
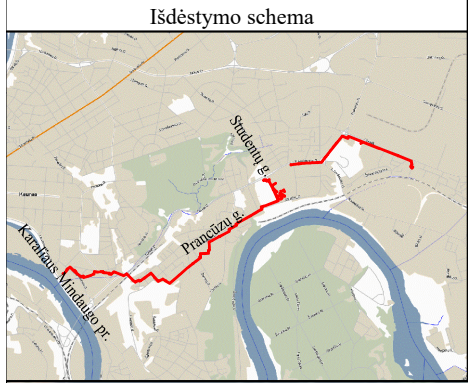
Šilumos tinklo unikalus daikto Nr. 1997-7017-4015;



KVAL. PATV. DOK. NR.			
	Įm. kodas 304811455, adresas: Pikulo g. 182-2, LT-48439 Kaunas, info@tigema.lt Tel.: +37065542252		
2M-M-2138	PAREIGOS	VARDAS, PAVARDĖ	PARAŠAS
	Matininkas	Šarūnas Levanas	
	Asistentas	Justinas Žaltauskas	
STATYTOJAS / UŽSAKOVAS <b>AB "KAUNO ENERGIJA"</b>			

PAVADINIMAS		
ŠILUMOS PERDAVIMO TINKLŲ ESANČIŲ KAUNO MIESTO PETRAŠIŪNŲ, GRIČIUPIO, ŠANČIŲ, CENTRO, IR ALEKSOTO MIKORAJONUOSE, APSAUGOS ZONŲ PLANAS (4T)		
BRĖZINIO PAVADINIMAS		
APSAUGOS ZONŲ PLANAS M 1:2000		
LAPAS	LAPU	
1	8	

# Šilumos perdavimo tinklų esančių Kauno miesto Petrašiūnų, Gričiupio, Šančių, Centro ir Aleksoto mikrorajonuose, apsaugos zonų planas (4T)



**Sutartiniai ženklai:**

- Šilumotiekio kameros kontūras
- Šilumotiekio šulinys
- Šilumotiekio kanalo kontūras
- Požeminis šilumotiekio vamzdis

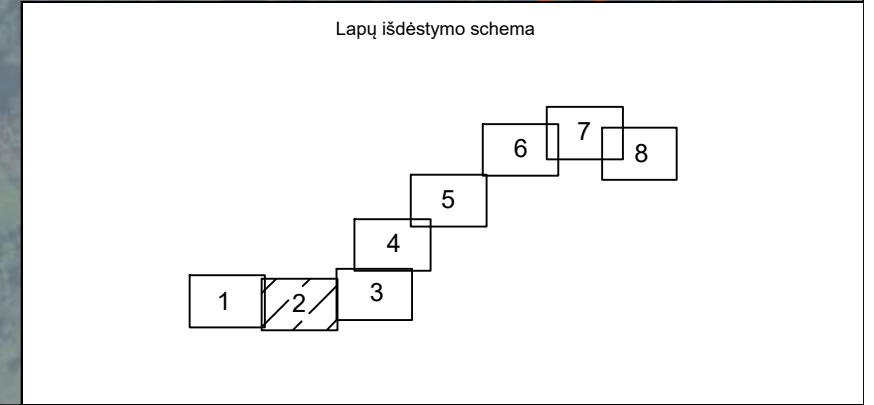
Žemės sklypų teritorijos, kurioms nustatomos arba tikslinamos šilumos perdavimo tinklų apsaugos zonos, unikalus numeris, ribos, jų matavimo tipai:

- 000000000000 Žemės sklypų ribos ir kadastrinis numeris
- LVŽ Laisvos valstybinės žemės (LVŽ) teritorijos, kuriose nustatomos šilumos tinklų apsaugos zonos, ribos ir numeris
- Šilumos perdavimo tinklų apsaugos zonos (III skyrius, dvylikasis skirsnis) (kodas 148)

**Kartografinis pagrindas:**

- Lietuvos Respublikos teritorijos M 1: 10 000 skaitmeninis rastrinis ortografinis žemėlapis ORT10LT
- Nacionalinės žemės tarnybos prie Žemės ūkio ministerijos, 2018 Lietuvos Respublikos teritorijos M 1:10 000 georeferencinių erdviųjų duomenų rinkinys GDR10LT
- VĮ "Registrų centras", žemės sklypų ribos

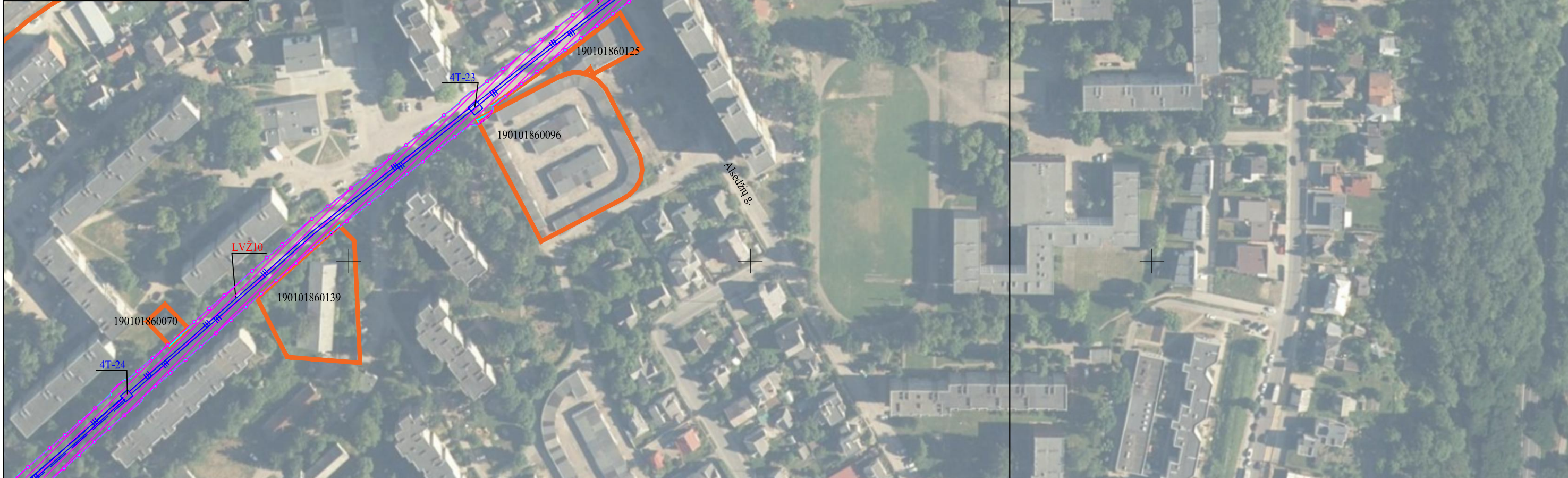
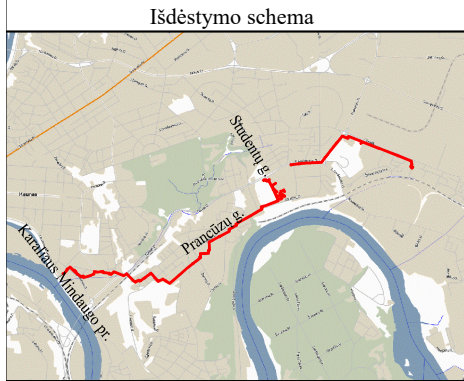
Šilumos tinklo unikalus daikto Nr. 1997-7017-4015;



KVAL. PATV. DOK. NR.	<b>TIGEMA</b> TIEKLĖS GEODEZINIAI MATAVIMAI		
	Įm. kodas 304811455, adresas: Pikulo g. 182-2, LT-48439 Kaunas, info@tigema.lt Tel.: +37065542252		
	PAREIGOS	VARDAS, PAVARDĖ	PARAŠAS
2M-M-2138	Matininkas	Šarūnas Levanas	
	Asistentas	Justinas Žaltauskas	
STATYTOJAS / UŽSAKOVAS AB "KAUNO ENERGIJA"			

PAVADINIMAS		
ŠILUMOS PERDAVIMO TINKLŲ ESANČIŲ KAUNO MIESTO PETRAŠIŪNŲ, GRIČIUPIO, ŠANČIŲ, CENTRO, IR ALEKSOTO MIKORAJONUOSE, APSAUGOS ZONŲ PLANAS (4T)		
BRĖZINIO PAVADINIMAS		
APSAUGOS ZONŲ PLANAS M 1:2000		
LAPAS	LAPŲ	
2	8	

# Šilumos perdavimo tinklų esančių Kauno miesto Petrašiūnų, Gričiupio, Šančių, Centro ir Aleksoto mikrorajonuose, apsaugos zonų planas (4T)



**Sutartiniai ženklai:**

- Šilumotiekio kameros kontūras
- Šilumotiekio šulinys
- Šilumotiekio kanalo kontūras
- Požeminis šilumotiekio vamzdis

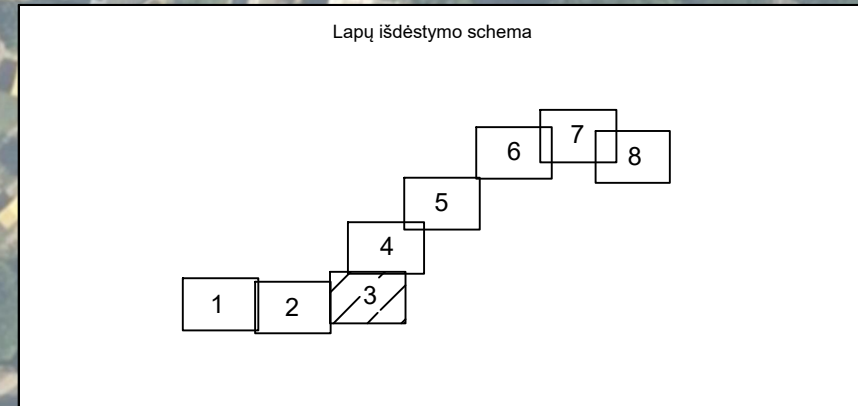
Žemės sklypų teritorijos, kurioms nustatomos arba tikslinamos šilumos perdavimo tinklų apsaugos zonos, unikalūs numeris, ribos, jų matavimo tipai:

- 000000000000 Žemės sklypų ribos ir kadastrinis numeris
- LVŽ Laisvos valstybinės žemės (LVŽ) teritorijos, kuriose nustatomos šilumos tinklų apsaugos zonos, ribos ir numeris
- Šilumos perdavimo tinklų apsaugos zonos (III skyrius, dvylyktasis skirsnis) (kodas 148)

**Kartografinis pagrindas:**

- Lietuvos Respublikos teritorijos M 1: 10 000 skaitmeninis rastrinis ortografinis žemėlapis ORT10LT
- Nacionalinės žemės tarnybos prie Žemės ūkio ministerijos, 2018 Lietuvos Respublikos teritorijos M 1:10 000 georeferencinių erdviųjų duomenų rinkinys GDR10LT
- VĮ "Registru centras", žemės sklypų ribos

Šilumos tinklo unikalus daikto Nr. 1997-7017-4015;

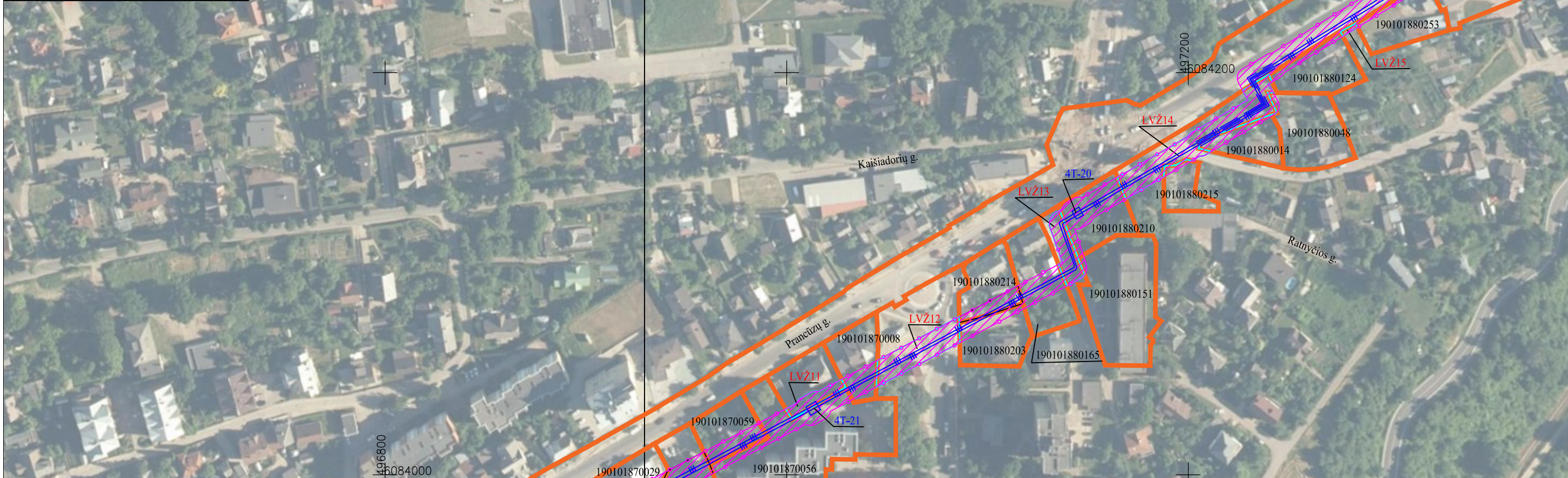
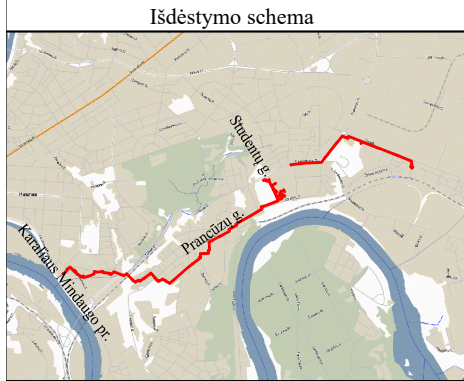


KVAL. PATV. DOK. NR.	<b>TIGEMA</b> <small>TIEKLĖS GEODEZINIAI MATAVIMAI</small>		
	Įm. kodas 304811455, adresas: Pikulo g. 182-2, LT-48439 Kaunas, info@tigema.lt Tel.: +37065542252		
	PAREIGOS	VARDAS, PAVARDĖ	PARAŠAS
2M-M-2138	Matininkas	Šarūnas Levanas	
	Asistentas	Justinas Žaltauskas	
STATYTOJAS / UŽSAKOVAS <b>AB "KAUNO ENERGIJA"</b>			

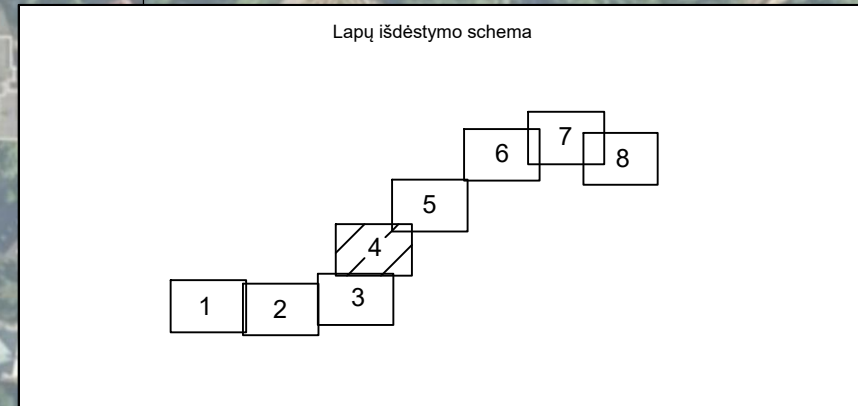
PAVADINIMAS		
ŠILUMOS PERDAVIMO TINKLŲ ESANČIŲ KAUNO MIESTO PETRAŠIŪNŲ, GRIČIUPIO, ŠANČIŲ, CENTRO, IR ALEKSOTO MIKORAJONUOSE, APSAUGOS ZONŲ PLANAS (4T)		
BRĖŽINIO PAVADINIMAS		
APSAUGOS ZONŲ PLANAS M 1:2000		
LAPAS	LAPU	
3	8	



# Šilumos perdavimo tinklų esančių Kauno miesto Petrašiūnų, Gričiupio, Šančių, Centro ir Aleksoto mikrorajonuose, apsaugos zonų planas (4T)



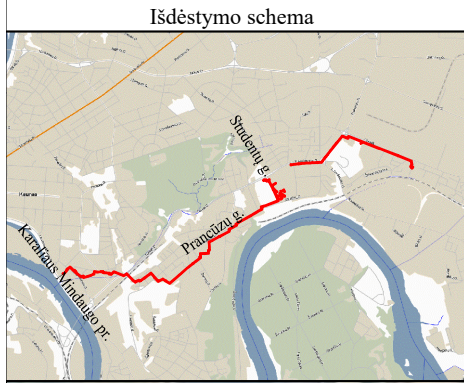
- Sutartiniai ženklai:**
- Šilumotiekio kameros kontūras
  - Šilumotiekio šulinys
  - Šilumotiekio kanalo kontūras
  - Požeminis šilumotiekio vamzdis
- Žemės sklypų teritorijos, kurioms nustatomos arba tikslinamos šilumos perdavimo tinklų apsaugos zonos, unikalus numeris, ribos, jų matavimo tipai:**
- Žemės sklypų ribos ir kadastrinis numeris
  - Laisvos valstybinės žemės (LVŽ) teritorijos, kuriose nustatomos šilumos tinklų apsaugos zonos, ribos ir numeris
  - Šilumos perdavimo tinklų apsaugos zonos (III skyrius, dvylikasis skirsnis) (kodas 148)
- Kartografinis pagrindas:**
- Lietuvos Respublikos teritorijos M 1: 10 000 skaitmeninis rastrinis ortografinis žemėlapis ORT10LT
  - Nacionalinės žemės tarnybos prie Žemės ūkio ministerijos, 2018 Lietuvos Respublikos teritorijos M 1:10 000 georeferencinių erdviųjų duomenų rinkinys GDR10LT
  - VĮ "Registru centras", žemės sklypų ribos
- Šilumos tinklo unikalus daikto Nr. 1997-7017-4015;



KVAL. PATV. DOK. NR.	<b>TIGEMA</b> <small>TIEKLĖS GEODEZINIAI MATAVIMAI</small>		
	Įm. kodas 304811455, adresas: Pikulo g. 182-2, LT-48439 Kaunas, info@tigema.lt Tel.: +37065542252		
2M-M-2138	PAREIGOS	VARDAS, PAVARDĖ	PARAŠAS
	Matininkas	Šarūnas Levanas	<i>[Signature]</i>
	Asistentas	Justinas Žaltauskas	<i>[Signature]</i>
STATYTOJAS / UŽSAKOVAS <b>AB "KAUNO ENERGIJA"</b>			

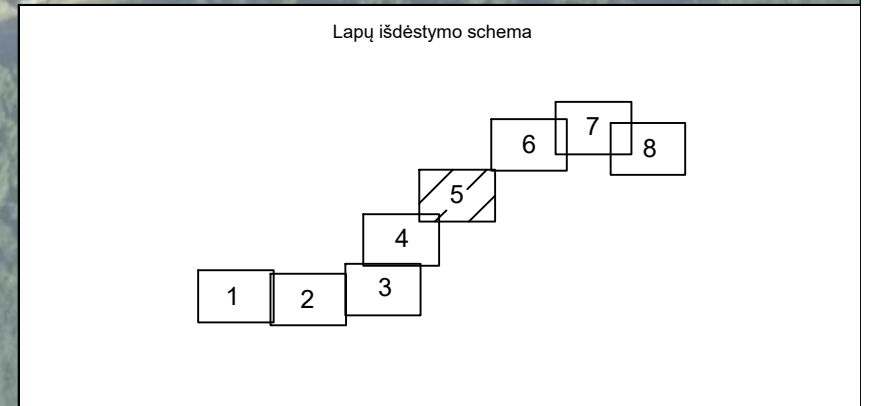
PAVADINIMAS		
ŠILUMOS PERDAVIMO TINKLŲ ESANČIŲ KAUNO MIESTO PETRAŠIŪNŲ, GRIČIUPIO, ŠANČIŲ, CENTRO, IR ALEKSOTO MIKRORAJONUOSE, APSAUGOS ZONŲ PLANAS (4T)		
BRĖZINIO PAVADINIMAS		
APSAUGOS ZONŲ PLANAS M 1:2000		
LAPAS	LAPŲ	
4	8	

# Šilumos perdavimo tinklų esančių Kauno miesto Petrašiūnų, Gričiupio, Šančių, Centro ir Aleksoto mikrorajonuose, apsaugos zonų planas (4T)



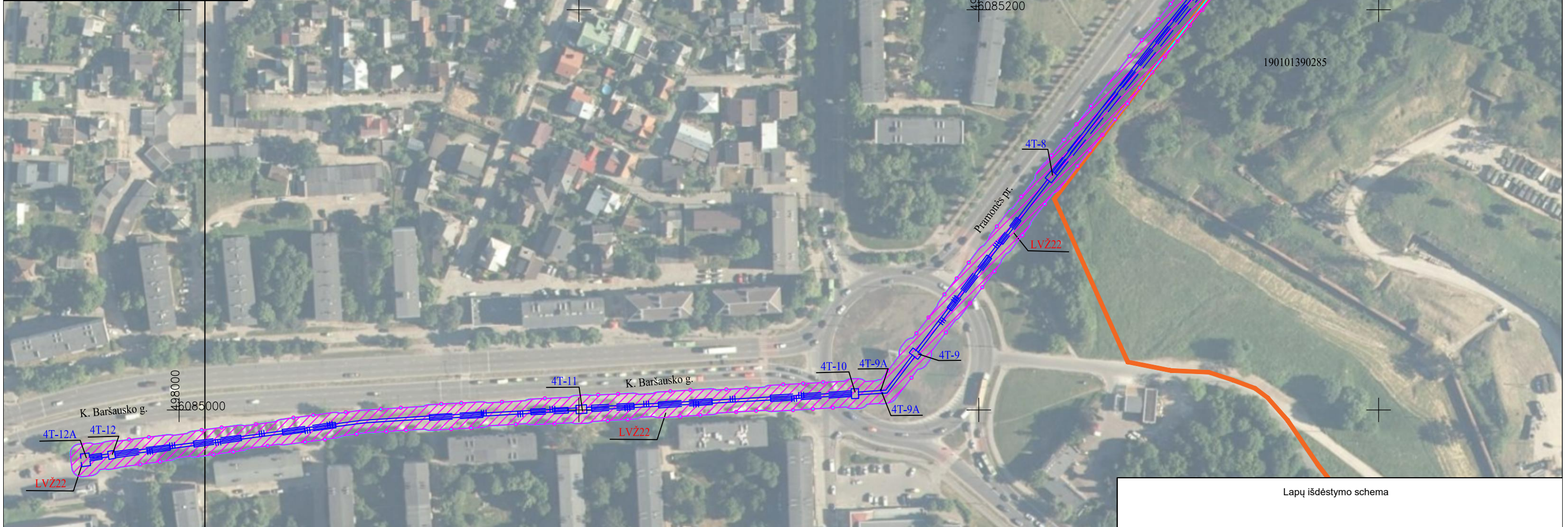
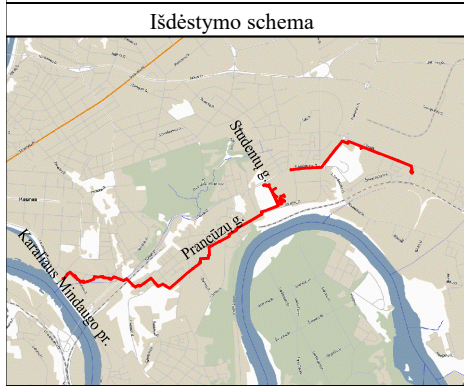
- Sutartiniai ženklai:
- Šilumotiekio kameros kontūras
  - Šilumotiekio šulinys
  - Šilumotiekio kanalo kontūras
  - Požeminis šilumotiekio vamzdis
- Žemės sklypų teritorijos, kurioms nustatomos arba tikslinamos šilumos perdavimo tinklų apsaugos zonos, unikalus numeris, ribos, jų matavimo tipai:
- Žemės sklypų ribos ir kadastrinis numeris
  - Laisvos valstybinės žemės (LVŽ) teritorijos, kuriose nustatomos šilumos tinklų apsaugos zonos, ribos ir numeris
  - Šilumos perdavimo tinklų apsaugos zonos (III skyrius, dvyliktasis skirsnis) (kodas 148)

- Kartografinis pagrindas:
- Lietuvos Respublikos teritorijos M 1: 10 000 skaitmeninis rastrinis ortografinis žemėlapis ORT10LT
  - Nacionalinės žemės tarnybos prie Žemės ūkio ministerijos, 2018 Lietuvos Respublikos teritorijos M 1:10 000 georeferencinių erdviųjų duomenų rinkinys GDR10LT
  - VĮ "Registru centras", žemės sklypų ribos
- Šilumos tinklo unikalus daikto Nr. 1997-7017-4015;



KVAL. PATV. DOK. NR.	 TIESIŅŲ GEODEZINIAI MATAVIMAI Įm. kodas 304811455, adresas: Pikulo g. 182-2, LT-48439 Kaunas, info@tigema.lt Tel.: +37065542252		
	PAREIGOS	VARDAS, PAVARDĖ	PARAŠAS
2M-M-2138	Matininkas	Šarūnas Levanas	
	Asistentas	Justinas Žaltauskas	
STATYTOJAS / UŽSAKOVAS AB "KAUNO ENERGIJA"			
PAVADINIMAS			
ŠILUMOS PERDAVIMO TINKLŲ ESANČIŲ KAUNO MIESTO PETRAŠIŪNŲ, GRIČIUPIO, ŠANČIŲ, CENTRO, IR ALEKSOTO MIKORAJONUOSE, APSAUGOS ZONŲ PLANAS (4T)			
BRĖŽINIO PAVADINIMAS			
APSAUGOS ZONŲ PLANAS M 1:2000			
			LAPAS
			LAPU
			5
			8

# Šilumos perdavimo tinklų esančių Kauno miesto Petrašiūnų, Gričiupio, Šančių, Centro ir Aleksoto mikrorajonuose, apsaugos zonų planas (4T)



**Sutartiniai ženklai:**

- Šilumotiekio kameros kontūras
- Šilumotiekio šulinys
- Šilumotiekio kanalo kontūras
- Požeminis šilumotiekio vamzdis

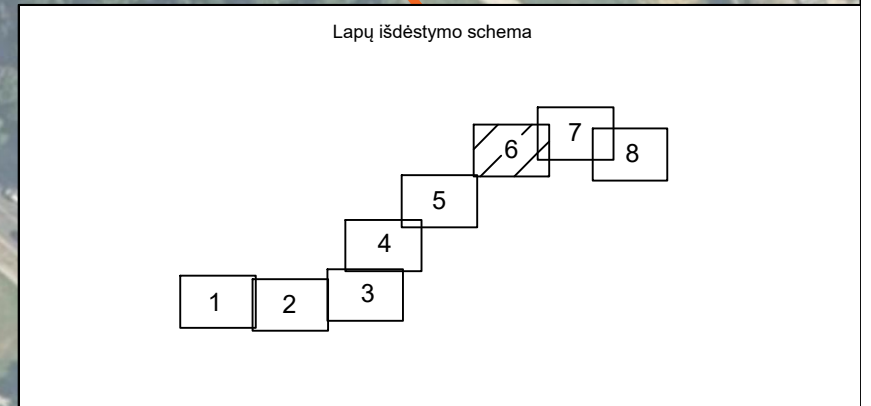
Žemės sklypų teritorijos, kurioms nustatomos arba tikslinamos šilumos perdavimo tinklų apsaugos zonos, unikalus numeris, ribos, jų matavimo tipai:

- 000000000000 Žemės sklypų ribos ir kadastrinis numeris
- LVŽ Laisvos valstybinės žemės (LVŽ) teritorijos, kuriose nustatomos šilumos tinklų apsaugos zonos, ribos ir numeris
- Šilumos perdavimo tinklų apsaugos zonos (III skyrius, dvylikasis skirsnis) (kods 148)

**Kartografinis pagrindas:**

- Lietuvos Respublikos teritorijos M 1: 10 000 skaitmeninis rastrinis ortografinis žemėlapis ORT10LT
- Nacionalinės žemės tarnybos prie Žemės ūkio ministerijos, 2018 Lietuvos Respublikos teritorijos M 1:10 000 georeferencinių erdvinių duomenų rinkinys GDR10LT
- VĮ "Registrų centras", žemės sklypų ribos

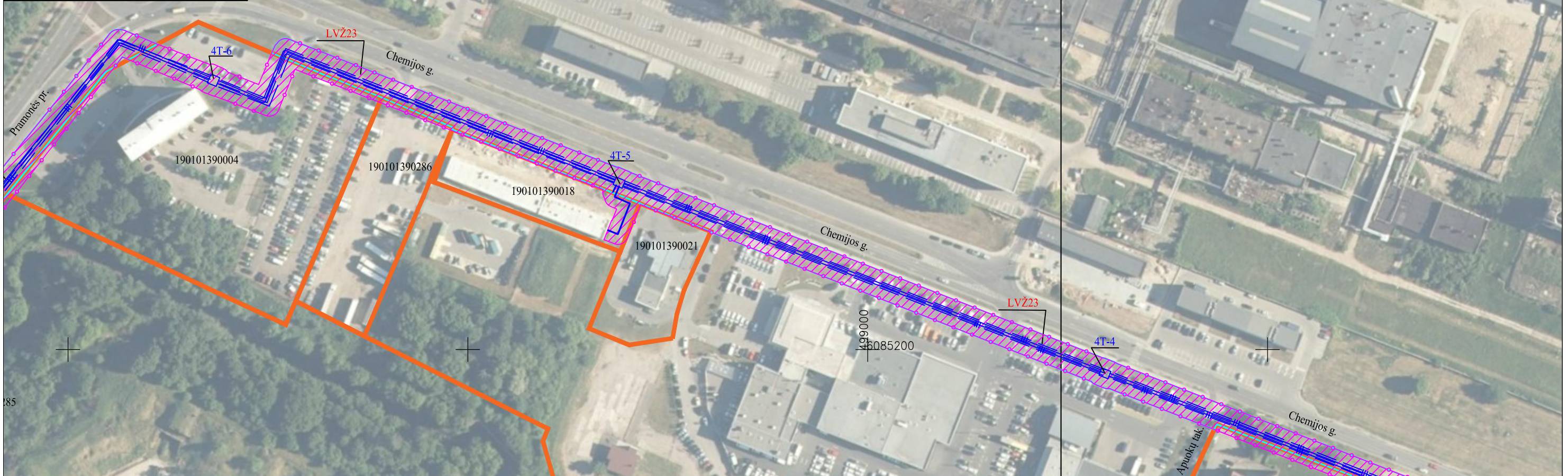
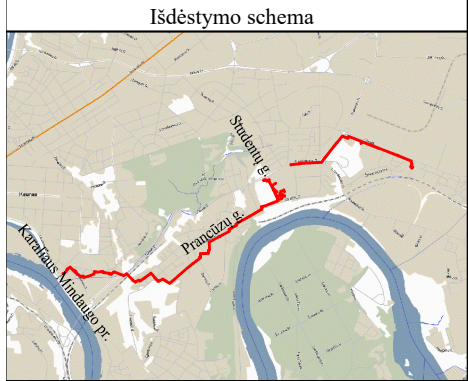
Šilumos tinklo unikalus daikto Nr. 1997-7017-4015;



KVAL. PATV. DOK. NR.	<b>TIGEMA</b> <small>TIEKLĖS GEODEZINIAI MATAVIMAI</small>		
	Įm. kodas 304811455, adresas: Pikulo g. 182-2, LT-48439 Kaunas, info@tigema.lt Tel.: +37065542252		
2M-M-2138	PAREIGOS	VARDAS, PAVARDĖ	PARAŠAS
	Matininkas	Šarūnas Levanas	
	Asistentas	Justinas Žaltauskas	
STATYTOJAS / UŽSAKOVAS <b>AB "KAUNO ENERGIJA"</b>			

PAVADINIMAS		
ŠILUMOS PERDAVIMO TINKLŲ ESANČIŲ KAUNO MIESTO PETRAŠIŪNŲ, GRIČIUPIO, ŠANČIŲ, CENTRO, IR ALEKSOTO MIKRORAJONUOSE, APSAUGOS ZONŲ PLANAS (4T)		
BRĖZINIO PAVADINIMAS		
APSAUGOS ZONŲ PLANAS M 1:2000		
LAPAS	LAPU	
6	8	

# Šilumos perdavimo tinklų esančių Kauno miesto Petrašiūnų, Gričiupio, Šančių, Centro ir Aleksoto mikrorajonuose, apsaugos zonų planas (4T)



**Sutartiniai ženklai:**

- Šilumotiekio kameros kontūras
- Šilumotiekio šulinys
- Šilumotiekio kanalo kontūras
- Požeminis šilumotiekio vamzdis

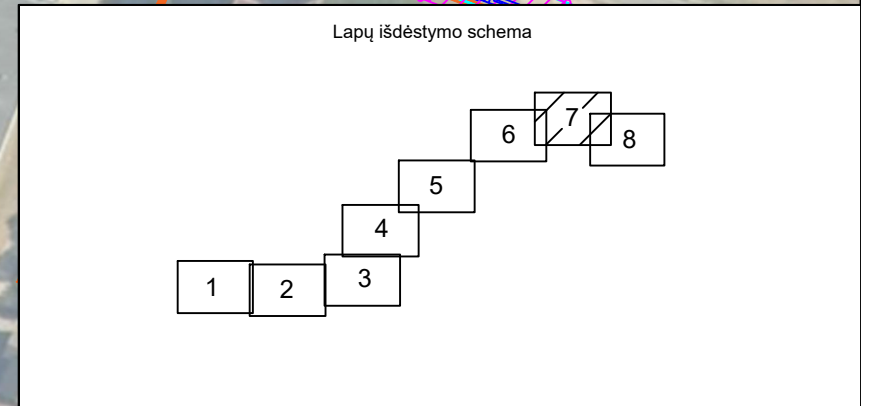
Žemės sklypų teritorijos, kurioms nustatomos arba tikslinamos šilumos perdavimo tinklų apsaugos zonos, unikalūs numeris, ribos, jų matavimo tipai:

- 000000000000 Žemės sklypų ribos ir kadastrinis numeris
- LVŽ Laisvos valstybinės žemės (LVŽ) teritorijos, kuriose nustatomos šilumos tinklų apsaugos zonos, ribos ir numeris
- Šilumos perdavimo tinklų apsaugos zonos (III skyrius, dvyliktasis skirsnis) (kodas 148)

**Kartografinis pagrindas:**

1. Lietuvos Respublikos teritorijos M 1: 10 000 skaitmeninis rastrinis ortografinis žemėlapis ORT10LT
2. Nacionalinės žemės tarnybos prie Žemės ūkio ministerijos, 2018 Lietuvos Respublikos teritorijos M 1:10 000 georeferencinių erdviųjų duomenų rinkinys GDR10LT
3. VĮ "Registrų centras", žemės sklypų ribos

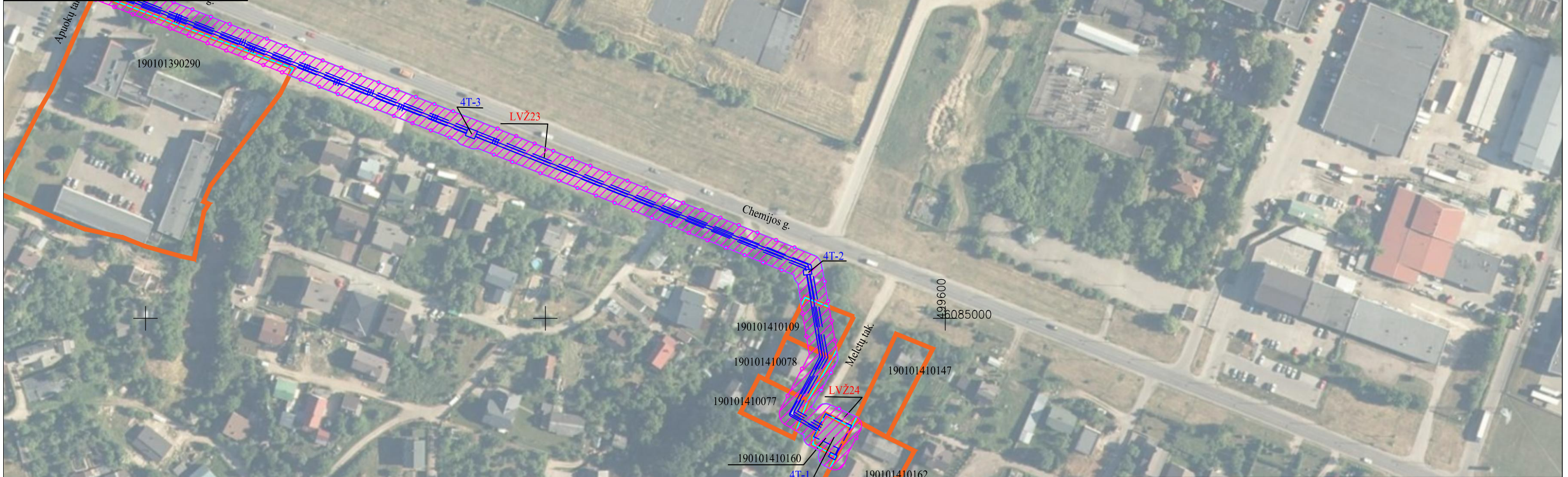
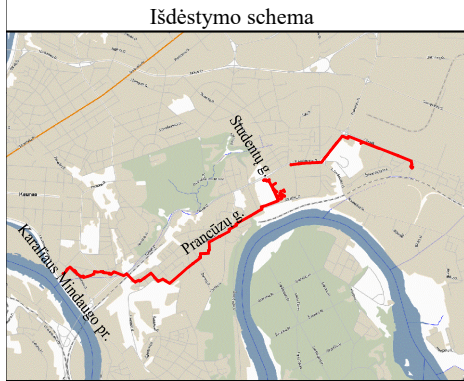
Šilumos tinklo unikalus daikto Nr. 1997-7017-4015;



KVAL. PATV. DOK. NR.	<b>TIGEMA</b> <small>TIEKLĖS GEODEZINIAI MATAVIMAI</small>		
	Įm. kodas 304811455, adresas: Pikulo g. 182-2, LT-48439 Kaunas, info@tigema.lt Tel.: +37065542252		
	PAREIGOS	VARDAS, PAVARDĖ	PARAŠAS
2M-M-2138	Matininkas	Šarūnas Levanas	
	Asistentas	Justinas Žaltauskas	
STATYTOJAS / UŽSAKOVAS <b>AB "KAUNO ENERGIJA"</b>			

PAVADINIMAS		
ŠILUMOS PERDAVIMO TINKLŲ ESANČIŲ KAUNO MIESTO PETRAŠIŪNŲ, GRIČIUPIO, ŠANČIŲ, CENTRO, IR ALEKSOTO MIKRORAJONUOSE, APSAUGOS ZONŲ PLANAS (4T)		
BRĖŽINIO PAVADINIMAS		
APSAUGOS ZONŲ PLANAS M 1:2000		
LAPAS	LAPU	
7	8	

# Šilumos perdavimo tinklų esančių Kauno miesto Petrašiūnų, Gričiupio, Šančių, Centro ir Aleksoto mikrorajonuose, apsaugos zonų planas (4T)



**Sutartiniai ženklai:**

- Šilumotiekio kameros kontūras
- Šilumotiekio šulinys
- Šilumotiekio kanalo kontūras
- Požeminis šilumotiekio vamzdis

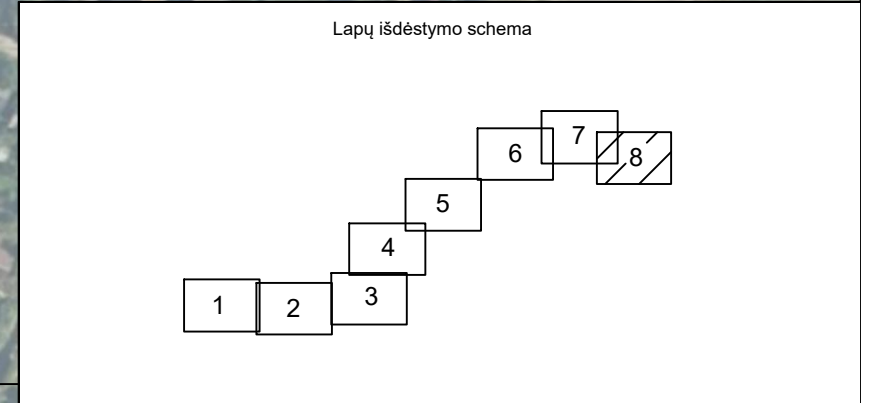
Žemės sklypų teritorijos, kurioms nustatomos arba tikslinamos šilumos perdavimo tinklų apsaugos zonos, unikalūs numeris, ribos, jų matavimo tipai:

- 000000000000 Žemės sklypų ribos ir kadastrinis numeris
- LVŽ Laisvos valstybinės žemės (LVŽ) teritorijos, kuriose nustatomos šilumos tinklų apsaugos zonos, ribos ir numeris
- Šilumos perdavimo tinklų apsaugos zonos (III skyrius, dvyliktasis skirsnis) (kodas 148)

**Kartografinis pagrindas:**

- Lietuvos Respublikos teritorijos M 1: 10 000 skaitmeninis rastrinis ortografinis žemėlapis ORT10LT
- Nacionalinės žemės tarnybos prie Žemės ūkio ministerijos, 2018 Lietuvos Respublikos teritorijos M 1:10 000 georeferencinių erdviųjų duomenų rinkinys GDR10LT
- VĮ "Registrų centras", žemės sklypų ribos

Šilumos tinklo unikalus daikto Nr. 1997-7017-4015;



KVAL. PATV. DOK. NR.	<b>TIGEMA</b> <small>TIEKLĖS GEODEZINIAI MATAVIMAI</small>		
	Įm. kodas 304811455, adresas: Pikulo g. 182-2, LT-48439 Kaunas, info@tigema.lt Tel.: +37065542252		
	PAREIGOS	VARDAS, PAVARDĖ	PARAŠAS
2M-M-2138	Matininkas	Šarūnas Levanas	
	Asistentas	Justinas Žaltauskas	
STATYTOJAS / UŽSAKOVAS <b>AB "KAUNO ENERGIJA"</b>			

PAVADINIMAS		
ŠILUMOS PERDAVIMO TINKLŲ ESANČIŲ KAUNO MIESTO PETRAŠIŪNŲ, GRIČIUPIO, ŠANČIŲ, CENTRO, IR ALEKSOTO MIKORAJONUOSE, APSAUGOS ZONŲ PLANAS (4T)		
BRĖŽINIO PAVADINIMAS		
APSAUGOS ZONŲ PLANAS M 1:2000		
LAPAS	LAPŲ	
8	8	