

## Aiškinamasis raštas

**Plano pavadinimas:** Šilumos perdavimo tinklų esančių Vilijampolės, Žaliakalnio, Eigulių, Dainavos ir Petrašiūnų mikrorajonuose apsaugos zonų planas (9K)

**Plano objektas:** šilumos perdavimo tinklų apsaugos zonų nustatymas ir planų parengimas 9K šilumos perdavimo tinklų ilgis apie 10465,27 m . Šiluminių kamerų kiekis - 93 vnt

**Plano teritorija:** Kauno miesto Vilijampolės, Žaliakalnio, Eigulių, Dainavos ir Petrašiūnų mikrorajonai.

**Plano iniciatorius:** AB „Kauno energija“, Raudondvario pl. 84, LT-47179 Kaunas, tel. +370 800 11011, el. p. [info@kaunoenergija.lt](mailto:info@kaunoenergija.lt), interneto svetainės adresas: <https://www.kaunoenergija.lt>. Atsakingas asmuo – Diana Levanienė, el.p. [d.levaniene@kaunoenergija.lt](mailto:d.levaniene@kaunoenergija.lt).

**Plano rengėjas:** MB „Tigema“, Pikulo g. 182-2, Kaunas, tel. 8655 42252, el.p. [sarunas@tigema.lt](mailto:sarunas@tigema.lt), interneto svetainės adresas: [www.tigema.lt](http://www.tigema.lt). Projekto vadovas – Šarūnas Levanas, el. p. [sarunas.levanas@gmail.com](mailto:sarunas.levanas@gmail.com).

**Plano rengimo teisinis pagrindas:** Lietuvos Respublikos specialiųjų žemės naudojimo sąlygų įstatymas ir tarp AB „Kauno energija“ ir MB „Tigema“ 2022 m. birželio 15 d. pasirašyta Paslaugų teikimo sutartis Nr. MR-KE-P-107-602.

**Plano tikslas:** vadovaujantis Elektros tinklų, magistralinių dujotiekių ir naftotiekių (produktotiekių), skirstomųjų dujotiekių, šilumos perdavimo tinklų apsaugos zonų, magistralinių dujotiekių vietovės klasių teritorijų planų rengimo (nerengiant teritorijų planavimo dokumento ar žemės valdos projekto) ir tvirtinimo tvarkos aprašu parengti Kauno miesto Vilijampolės, Žaliakalnio, Eigulių, Dainavos ir Petrašiūnų mikrorajonuose esančių šilumos perdavimo tinklų ir susijusios infrastruktūros apsaugos zonų planą.

**Teisinis pagrindas:** Planas parengtas vadovaujantis:

- Lietuvos Respublikos kelių įstatymu;
  - Lietuvos Respublikos geodezijos ir kartografijos įstatymu;
  - Lietuvos Respublikos miškų įstatymu;
  - Lietuvos Respublikos nekilnojamojo kultūros paveldo apsaugos įstatymu;
  - Lietuvos Respublikos nekilnojamojo turto kadastro įstatymu;
  - Lietuvos Respublikos nekilnojamojo turto registro įstatymu;
  - Lietuvos Respublikos savivaldybių infrastuktūros plėtros įstatymu;
  - Lietuvos Respublikos specialiųjų žemės naudojimo sąlygų įstatymu (toliau – **SŽNS įstatymas**);
  - Lietuvos Respublikos statybos įstatymu;
  - Lietuvos Respublikos šilumos ūkio įstatymu;
  - Lietuvos Respublikos teritorijų planavimo įstatymu;
  - Lietuvos Respublikos vietos savivaldos įstatymu;
  - Lietuvos Respublikos žemės įstatymu;
  - Lietuvos Respublikos Vyriausybės 2019 m. gruodžio 11 d. nutarimu Nr. 1248 „Dėl Lietuvos Respublikos specialiųjų žemės naudojimo sąlygų įstatymo įgyvendinimo“;
  - Lietuvos Respublikos Vyriausybės 2014 m. balandžio 23 d. nutarimu Nr. 379 „Dėl Nekilnojamojo turto registro nuostatų patvirtinimo“;
  - Lietuvos Respublikos Vyriausybės 2002 m. balandžio 15 d. nutarimu Nr. 534 „Dėl Nekilnojamojo turto kadastro nuostatų patvirtinimo“;
  - Lietuvos Respublikos energetikos ministro 2020 m. spalio 13 d. įsakymu Nr. 1-339 „Dėl Elektros tinklų, magistralinių dujotiekių ir naftotiekių (produktotiekių), skirstomųjų dujotiekių, šilumos perdavimo tinklų apsaugos zonų, magistralinių dujotiekių vietovės klasių teritorijų planų
-

rengimo (nerengiant teritorijų planavimo dokumento ar žemės valdos projekto) ir tvirtinimo tvarkos aprašo patvirtinimo“ (toliau– **Tvarkos aprašas**);

– Valstybinės geodezijos ir kartografijos tarnybos prie Lietuvos Respublikos Vyriausybės direktoriaus 2000 m. birželio 19 d. įsakymu Nr. 45 „Dėl Techninių reikalavimų reglamento GKTR 2.11.03:2014 „Topografinių erdviųjų objektų rinkinys ir topografinių erdviųjų objektų sutartiniai ženklai“ patvirtinimo“;

– Lietuvos Respublikos žemės ūkio ministro 2019 m. gruodžio 16 d. įsakymu Nr. 3D- 700 „Dėl Teritorijų, kuriose taikomos specialiosios žemės naudojimo sąlygos, erdviųjų duomenų rinkinio specifikacijos patvirtinimo“ (toliau – **Rinkinio specifikacija**).

## Plano rengimas

Plano iniciatorius – AB „Kauno energija“ turi teisę vykdyti šilumos tiekimo veiklą Kauno ir Jurbarko miestuose bei Kauno rajone (Akademijos mstl., Ežerėlio m., Domeikavos k., Garliavos m., Girionių k., Neveronių k., Raudondvario k.). Taip pat bendrovė tiekia karštą vandenį (vykdo karšto vandens tiekėjo veiklą) daliai daugiabučių gyvenamųjų namų Kaune ir Jurbarko bei Kauno rajone tiems vartotojams, kurie teisės aktų nustatyta tvarka bendrovę pasirinko kaip karšto vandens tiekėją.

Vadovaujantis SŽNS įstatymo nuostatomis, Plano iniciatorius turi pareigą atlikti žymas, registruoti šilumos tinklus ir susijusios infrastruktūros objektų, įrengtų iki SŽNS įstatymo įsigaliojimo dienos, apsaugos zonas Nekilnojamojo turto registre ir Nekilnojamojo turto kadastrė.

Vadovaujantis Tvarkos aprašo 8 punkto nuostatomis, Planas parengtas naudojant šiuos aktualius duomenis:

- Plano iniciatoriaus pateiktą aktualią šilumos tinklų ir susijusios infrastruktūros objektų faktinės padėties grafinių duomenų informaciją, kurie Plano grafinėje dalyje žymimi vadovaujantis Tvarkos aprašo 6.2.2 punkte nurodytu 0,1 m tikslumu;

- Nekilnojamo turto kadastro duomenimis (duomenų teikėjas: VĮ „Registru centras“);

- 2022 m. Lietuvos Respublikos georeferentinio pagrindo kadastro erdviųjų duomenų rinkinį GRPK (duomenų teikėjas: Lietuvos Respublikos žemės ūkio ministerija);

- 2021 m. LR teritorijos M 1:10000 skaitmeninį rastrinį ortofotografinį žemėlapią ORT10LT (duomenų teikėjas: Nacionalinė žemės tarnyba prie Žemės ūkio ministerijos).

Brėžinyje šilumos tinklai ir susijusios infrastruktūros objektai atvaizduoti sutartiniais ženklais, kurie reglamentuoti techninių reikalavimų reglamente GKTR 2.11.03:2014 „Topografinių 4 erdviųjų objektų rinkinys ir topografinių erdviųjų objektų sutartiniai ženklai“. Plano erdviųjų duomenų rinkinys sudarytas vadovaujantis Rinkinio specifikacija.

Už tinkamą apsaugos zonos ir teritorijos dydžio nurodymą ir šios apsaugos zonos ir teritorijos pažymėjimą brėžinyje atsakingas Plano rengėjas.

Planu nustatomų šilumos tinklų ir susijusios infrastruktūros objektų apsaugos zonų pločiai atitinka SŽNS įstatymo III skyriaus „Inžinerinė infrastruktūra“ 12 skirsnio „Šilumos perdavimo tinklų apsaugos zonos ir jose taikomos specialiosios žemės naudojimo sąlygos“ 48 straipsnio nuostatas:

– Antžeminių šilumos perdavimo tinklų vamzdinių (GKODAS: az651) ir požeminių šilumos bei karšto vandens perdavimo tinklų vamzdinių (GKODAS: az652) apsaugos zona – išilgai antžeminio šilumos perdavimo tinklų vamzdinio ar požeminių šilumos bei karšto vandens perdavimo tinklų vamzdinio esanti žemės juosta, kurios ribos yra po 5 metrus į abi puses nuo kanalo (arba vamzdinio, jeigu vamzdynas paklotas bekanaliu būdu) išorinių ribų ir žemė po šia juosta.

– Šiluminių kamerų, sklendžių priežiūros statinių, drenažo šulinių, termofikacinio vandens bei drenažo siurblių, grupinių šilumos punktų (GKODAS: az653) apsaugos zona – 5 metrų pločio žemės juosta aplink šių įrenginių ir (ar) statinių išorines ribas ir žemė po šia juosta.

Ūkinės veiklos apribojimai nustatyti SŽNS įstatymo III skyriuje „Inžinerinė infrastruktūra“ 12 skirsnyje „Šilumos perdavimo tinklų apsaugos zonos ir jose taikomos specialiosios žemės naudojimo sąlygos“.

Šilumos perdavimo tinklų apsaugos zonose draudžiama:

- pilti druskas (išskyrus atvejus, kai druska barstomi keliai), chemines medžiagas, kurios gali pakenkti šilumos perdavimo tinklams ar jų dalims, atliekas;
- gadinti, užtvirti ar užversti kelius, skirtus privažiuoti prie šilumos perdavimo tinklų;
- 2 metrų atstumu į abi puses nuo tinklo kanalo (vamzdyno, drenažo) išorinių ribų sodinti ir auginti želdinius (išskyrus žolinius augalus). Likusioje šilumos perdavimo tinklų apsaugos zonoje sodinant ir (ar) auginant želdinius, šiems darbams vykdyti turi būti gautas šilumos perdavimo tinklų savininko ar valdytojo pritarimas šio straipsnio 2 dalyje nurodyta tvarka.

- Šilumos perdavimo tinklų apsaugos zonose, Statybos įstatyme, Teritorijų planavimo įstatyme ar energetikos ministro nustatyta tvarka negavus šių šilumos perdavimo tinklų savininko ar valdytojo pritarimo (derinimo) projektui ar numatomai veiklai, draudžiama:

- statyti, rekonstruoti, griauti statinius ir įrengti, išardyti įrenginius;
- keisti žemės paviršiaus altitudes (kasti gruntą arba užpilti papildomą grunto sluoksnį);
- dirbti smūginiais ir (ar) vibraciją sukeliančiais mechanizmais, vykdyti grunto sprogdinimo darbus;
- vykdyti žemės darbus ar požeminius darbus didesniame kaip 0,3 metro gylyje;
- statyti ir (ar) įrengti sporto, žaidimų aikšteles, stadionus, turgavietes, lauko teatrus, pramogų zonas ir kitus viešam susibūrimui skirtus inžinerinius statinius ir įrenginius, degalines, pavojingų medžiagų talpyklas, saugyklas ir sąvartynus, motorinių transporto priemonių ir (ar) mechanizmų sustojimo vietas, stovėjimo ir saugojimo aikšteles;

- sandėliuoti bet kokias medžiagas, išskyrus medžiagas, skirtas šilumos perdavimo tinklų ir jų technologinių priklausinių statybos ir remonto darbams;

- vykdyti tiesioginius žemės gelmių geologinius tyrimus ir kitus darbus, susijusius su gręžinių įrengimu ir grunto (išskyrus dirvą) bandinių ėmimu;

- tiesti kitus inžinerinius tinklus.

Šilumos perdavimo tinklų savininkas ar valdytojas nepritaria projektui ar numatomai veiklai, jeigu šio straipsnio 2 dalyje nurodyti darbai pažeis šilumos perdavimo tinklų techninės saugos reikalavimus ir (ar) kels pavojų aplinkai, žmonių turtui, jų gyvybei ar sveikatai.

Rengiant Planą buvo atlikta žemės sklypų, kurie patenka į šilumos tinklų ir susijusios infrastruktūros objektų apsaugos zonas, duomenų analizė.

Bendras žemės sklypų, kurie patenka į šilumos tinklų ir susijusios infrastruktūros objektų apsaugos zonas Kauno miesto Viliampolės, Žaliakalnio, Eigulių, Dainavos ir Petrašiūnų mikrorajonų 9K magistralės teritorijose skaičius – 93, valstybės žemės plotų – 20. Iš jų:

- bendras žemės sklypų, kuriems Planu nustatomos šilumos tinklų apsaugos zonos, skaičius – 93 vnt., plotas – 3,9156 ha;

- bendras žemės sklypų, kuriems įregistruotos, bet Planu tikslinamos šilumos tinklų apsaugos zonos, skaičius – 83 vnt., plotas – 3,7068 ha;

- bendras valstybės žemės plotų, kuriems žemės sklypai nesuformuoti ir kurie patenka į Planu nustatomas šilumos tinklų apsaugos zona, skaičius – 20 vnt., plotas – 5,7526 ha;

- naikinamų apsaugos zonų nėra.

Konkretizuoti duomenys apie kiekvieną žemės sklypą ir žemės plotą, kuriame žemės sklypai nesuformuoti ir kuriems reikia nustatyti, patikslinti šilumos tinklų apsaugos zonas, pateikti 1 ir 2 lentelėse.

Atkreipiame dėmesį, kad atliekant konkrečiau turto (žemės sklypo(-ų)) kadastrinius matavimus, jeigu jų metu nustatomos ar tikslinamos sklypo (-ų) ribos, Planu nustatytų šilumos

tinklų ir susijusios infrastruktūros apsaugos zonų plotai, patenkantys į tokio sklypo ribas, turi būti perskaičiuoti. Vadovaujantis Turto kadastro nuostatų 12 punktu, nekilnojamųjų daiktų kadastro duomenis nustato ar tikslina Lietuvos Respublikos nekilnojamojo turto kadastro įstatyme nurodyti asmenys.

## **Plano viešinimas ir tvirtinimas, specialiųjų žemės naudojimo sąlygų taikymo pradžia ir kompensavimo tvarka**

Vadovaujantis Tvarko aprašo III skirsnio nuostatomis, Plano iniciatorius kreipiasi į Lietuvos Respublikos energetikos ministeriją (toliau – Energetikos ministerija), pateikdamas prašymą organizuoti parengto Plano patvirtinimą (toliau – prašymas). Parengtas Planas, gavus Plano iniciatoriaus prašymą ir priėmus sprendimą teikti Planą tvirtinti, teikiamas tvirtinti energetikos ministrui. Sprendimą teikti Planą tvirtinti priima ir Planą energetikos ministrui teikia tvirtinti Energetikos ministerijos struktūrinis padalinys.

Energetikos ministerijos struktūrinis padalinys ne vėliau kaip kitą darbo dieną po pranešimo išsiuntimo Plano iniciatoriui paskelbia informaciją apie parengtą ir pateiktą tvirtinti Planą Energetikos ministerijos interneto svetainėje.

Likus ne mažiau kaip 10 darbo dienų iki Energetikos ministro įsakymo dėl Plano patvirtinimo pasirašymo dienos, Plano iniciatorius informuoja apie parengtą ir tvirtinti pateiktą Planą, nurodant kur galima su juo susipažinti. Informacija turi būti paskelbta Kauno miesto savivaldybės internetinėje svetainėje. Energetikos ministerijos struktūrinis padalinys informaciją paskelbia Energetikos ministerijos interneto svetainėje.

Likus ne mažiau kaip 10 darbo dienų iki energetikos ministro įsakymo dėl Plano patvirtinimo pasirašymo dienos, šio įsakymo projektas ar nuoroda, kur galima susipažinti su šiuo projektu, paskelbiamas nacionaliniame („Lietuvos rytas“) ir vietiniame laikraštyje („Kauno diena“), Kauno miesto savivaldybės interneto svetainėje ir Energetikos ministerijos interneto svetainėje.

Vadovaujantis SŽNS įstatymo II skyriaus II skirsnio nuostatomis, Plano iniciatorius per 15 darbo dienų nuo Plano patvirtinimo dienos raštu (siunčiant paštu) praneša žemės sklypo, kuriame numatoma taikyti specialiąsias žemės naudojimo sąlygas, savininkui, valstybinės ar savivaldybės žemės patikėtiniui, taip pat fiziniam ar juridiniam asmeniui arba kitai organizacijai ar jų padaliniams, naudojantiems žemę pagal Nekilnojamojo turto registre įregistruotą sutartį, ir (ar) šioje nustatytoje teritorijoje esančių Nekilnojamojo turto registre įregistruotų nekilnojamųjų daiktų savininkams ar patikėtiniams jų deklaruotos gyvenamosios vietos ar buveinės adresu, nurodydamas konkrečias nustatytas šiame įstatyme nurodytas teritorijas ir jose taikytinas specialiąsias žemės naudojimo sąlygas (arba pateikia nuorodą, kur su jomis galima susipažinti) ir sprendimą, kuriuo buvo patvirtintas teritorijų planavimo dokumentas arba sprendimą, kuriuo buvo patvirtintas atitinkamos teritorijos planas. Tuo pačiu raštu informuojama apie teisę kreiptis į konkretų subjektą (nurodant jo pavadinimą, juridinio asmens arba kitos organizacijos ar jų padalinių kodą, buveinę, kontaktinius duomenis arba fizinio asmens vardą, pavardę, deklaruotą gyvenamąją vietą, kontaktinius duomenis) dėl SŽNS įstatymo 13 straipsnio 1 dalyje nurodytos kompensacijos sumokėjimo.

Prašymą įrašyti Plane nustatytas šilumos tinklų ir susijusios infrastruktūros objektų apsaugos zonas į Nekilnojamojo turto kadastrą ir Nekilnojamojo turto registrą kartu su Nekilnojamojo turto kadastru nuostatuose nurodytais dokumentais arba prašymą įregistruoti į Nekilnojamojo turto registrą Plano iniciatorius pateikia SŽNS įstatymo 9 straipsnyje, 141 straipsnio 3 ir 13 dalyse nurodyta tvarka.

Specialiosios žemės naudojimo sąlygos Nekilnojamojo turto registre įregistruotam žemės sklypui (jo daliai) taikomos nuo žymos apie nustatytas šiame įstatyme nurodytas teritorijas žemės sklypo registro įrašė padarymo dienos.

Kompensaciją išmoka asmuo, suinteresuotas ūkinės veiklos vykdymu – AB „Kauno energija“.



Kompensacija nemokama kai ūkinei ir (ar) kitokiai veiklai, dėl kurios turėjo būti nustatytos SŽNS įstatyme nurodytos teritorijos, statybą leidžiantys dokumentai buvo išduoti, projektai, kuriems įstatymų nustatytais atvejais šie dokumentai neišduodami, buvo suderinti ir (ar) ši veikla buvo pradėta vykdyti iki 1992 m. gegužės 11 d. ir SŽNS įstatymo 13 straipsnio 5 dalyje nurodytais atvejais.

---

---

**1 lentelė. Sklypų, kurie patenka į Kauno miesto Vilijampolės, Žaliakalnio, Eigulių, Dainavos ir Petrašiūnų mikrorajonuose, esančių šilumos perdavimo tinklų apsaugos zonas, sąrašas**

---

**2 priedas. Laisvos valstybinės žemės plotų, kurie patenka į Kauno miesto Vilijampolės, Žaliakalnio, Eigulių, Dainavos ir Petrašiūnų mikrorajonuose, esančių šilumos perdavimo tinklų apsaugos zonas (9K), sąrašas**

Laisvos valstybinės žemės ploto numeris	Laisvos valstybinės žemės plotas, m <sup>2</sup>	Gyvenamoji vietovė	Koordinatės (LKS-94)	
			X	Y
LVŽ1	28369	Kauno m.	6086883	489208
LVŽ2	56	Kauno m.	6086979	489197
LVŽ3	45	Kauno m.	6086974	489224
LVŽ4	16	Kauno m.	6086964	489230
LVŽ5	1946	Kauno m.	6086933	489303
LVŽ6	8978	Kauno m.	6086477	489722
LVŽ7	5869	Kauno m.	6085949	489855
LVŽ8	382	Kauno m.	6086163	490145
LVŽ9	516	Kauno m.	6086107	490315
LVŽ10	820	Kauno m.	6086057	490446
LVŽ11	28	Kauno m.	6086076	490662
LVŽ12	498	Kauno m.	6086019	490625
LVŽ13	299	Kauno m.	6086094	490751
LVŽ14	216	Kauno m.	6086066	490777
LVŽ15	127	Kauno m.	6086011	490752
LVŽ16	57	Kauno m.	6085995	490865
LVŽ17	1531	Kauno m.	6085942	490887
LVŽ18	6594	Kauno m.	6086161	490878
LVŽ19	612	Kauno m.	6086228	490848
LVŽ20	567	Kauno m.	6086403	491059

1 priedas. Žemės sklypų, patenkančių į Kauno miesto Vilijampolės, Žaliakalnio, Eigulių, Dainavos ir Petrašiūnų mikrorajonuose, esančių šilumos perdavimo tinklų apsaugos zonų planą (9K), sąrašas

Žemės sklypo unikalus numeris	Žemės sklypo kadastrinis numeris	Žemės sklypo plotas, m²	Žemės sklypo matavimų tipas		Žemės sklypo paskirtis	Žemės sklypo naudojimo būdas/[pobūdis	Įrašyta specialioji žemės naudojimo sąlyga (plotas)
			Kadastriniai matavimai	Kitos matavimų sistemos			
4400-1105-9244	1901/0284:720	9204	Kadastriniai matavimai	Kitos matavimų sistemos	Kita	Komercinės paskirties objektų teritorijos	
4400-2150-1577	1901/0284:881	10206	Kadastriniai matavimai	LKS-94	Kita	Susisiekimo ir inžinerinių komunikacijų aptarnavimo objektų teritorijos	Šilumos perdavimo tinklų apsaugos zonos (III skyrius, dvyliktasis skirsnis) (0.0432 ha)
4400-2122-6026	1901/0027:76	15542	Kadastriniai matavimai	LKS-94	Kita	Komercinės paskirties objektų teritorijos/Susisiekimo ir inžinerinių komunikacijų aptarnavimo objektų teritorijos	Šilumos perdavimo tinklų apsaugos zonos (III skyrius, dvyliktasis skirsnis) (0.0345 ha)
4400-4092-2352	1901/0027:114	103916	Kadastriniai matavimai	LKS-94	Miškų ūkio	Rekreacinių miškų sklypai	
1901-0027-0035	1901/0027:35	8918	Kadastriniai matavimai	Kitos matavimų sistemos	Kita	Gyvenamosios teritorijos/Mažaaukščių gyvenamųjų namų statybos	Šilumos perdavimo tinklų apsaugos zonos (III skyrius, dvyliktasis skirsnis) (0.0415 ha)
4400-4059-9991	1901/0027:112	220	Kadastriniai matavimai	LKS-94	Kita	Susisiekimo ir inžinerinių komunikacijų aptarnavimo objektų teritorijos	Šilumos perdavimo tinklų apsaugos zonos (III skyrius, dvyliktasis skirsnis) (0.0072 ha)
1901-0027-0016	1901/0027:16	947	Kadastriniai matavimai	LKS-94	Kita	Vienbučių ir dvibučių gyvenamųjų pastatų teritorijos	Šilumos perdavimo tinklų apsaugos zonos (III skyrius, dvyliktasis skirsnis) (0.0213 ha)
1901-0027-0033	1901/0027:33	963	Kadastriniai matavimai	Kitos matavimų sistemos	Kita	Komercinės paskirties objektų teritorijos	Šilumos perdavimo tinklų apsaugos zonos (III skyrius, dvyliktasis skirsnis) (0.0000 ha)
1901-0027-0011	1901/0027:11	1084	Kadastriniai matavimai	LKS-94	Kita	Vienbučių ir dvibučių gyvenamųjų pastatų teritorijos	Šilumos perdavimo tinklų apsaugos zonos (III skyrius, dvyliktasis skirsnis) (0.0180 ha)
1901-0029-0018	1901/0029:18	1008	Kadastriniai matavimai	Kitos matavimų sistemos	Kita	Gyvenamosios teritorijos/Mažaaukščių gyvenamųjų namų statybos	Šilumos perdavimo tinklų apsaugos zonos (III skyrius, dvyliktasis skirsnis) (0.0000 ha)
1901-0029-0014	1901/0029:14	1027	Kadastriniai matavimai	Kitos matavimų sistemos	Kita	Gyvenamosios teritorijos/Mažaaukščių gyvenamųjų namų statybos	
1901-0029-0002	1901/0029:2	1068	Kadastriniai matavimai	Kitos matavimų sistemos	Kita	Gyvenamosios teritorijos/Mažaaukščių gyvenamųjų namų statybos	Šilumos perdavimo tinklų apsaugos zonos (III skyrius, dvyliktasis skirsnis) (0.027 ha)
1901-0029-0006	1901/0029:6	1501	Kadastriniai matavimai	Kitos matavimų sistemos	Kita	Gyvenamosios teritorijos/Mažaaukščių gyvenamųjų namų statybos	Šilumos perdavimo tinklų apsaugos zonos (III skyrius, dvyliktasis skirsnis) (0.0000 ha)
4400-5739-5701	1901/0029:148	951	Kadastriniai matavimai	LKS-94	Kita	Vienbučių ir dvibučių gyvenamųjų pastatų teritorijos	Šilumos perdavimo tinklų apsaugos zonos (III skyrius, dvyliktasis skirsnis) (0.0123 ha)
1901-0029-0078	1901/0029:78	659	Kadastriniai matavimai	LKS-94	Kita	Gyvenamosios teritorijos/Mažaaukščių gyvenamųjų namų statybos	Šilumos perdavimo tinklų apsaugos zonos (III skyrius, dvyliktasis skirsnis) (0.0045 ha)
4400-4060-0868	1901/0029:136	166	Kadastriniai matavimai	LKS-94	Kita	Susisiekimo ir inžinerinių komunikacijų aptarnavimo objektų teritorijos	Šilumos perdavimo tinklų apsaugos zonos (III skyrius, dvyliktasis skirsnis) (0.0062 ha)
4400-5462-5195	1901/0029:143	1764	Kadastriniai matavimai	LKS-94	Kita	Daugiabučių gyvenamųjų pastatų ir bendrabučių teritorijos	Šilumos perdavimo tinklų apsaugos zonos (III skyrius, dvyliktasis skirsnis) (0.0587 ha)
1901-0029-0075	1901/0029:75	975	Kadastriniai matavimai	LKS-94	Kita	Vienbučių ir dvibučių gyvenamųjų pastatų teritorijos	Šilumos perdavimo tinklų apsaugos zonos (III skyrius, dvyliktasis skirsnis) (0.0089 ha)
1901-0029-0074	1901/0029:74	2939	Kadastriniai matavimai	Kitos matavimų sistemos	Kita	Gyvenamosios teritorijos	Šilumos perdavimo tinklų apsaugos zonos (III skyrius, dvyliktasis skirsnis) (0.0000 ha)
1901-0029-0109	1901/0029:109	7825	Kadastriniai matavimai	Kitos matavimų sistemos	Kita	Gyvenamosios teritorijos	Šilumos perdavimo tinklų apsaugos zonos (III skyrius, dvyliktasis skirsnis) (0.0000 ha)
4400-4157-3788	1901/0029:137	3079	Kadastriniai matavimai	LKS-94	Kita	Daugiabučių gyvenamųjų pastatų ir bendrabučių teritorijos	Šilumos perdavimo tinklų apsaugos zonos (III skyrius, dvyliktasis skirsnis) (0.0367 ha)
4400-5204-5871	1901/0037:100	750	Kadastriniai matavimai	LKS-94	Kita	Susisiekimo ir inžinerinių komunikacijų aptarnavimo objektų teritorijos	
4400-0509-3363	1901/0039:38	5747	Kadastriniai matavimai	LKS-94	Kita	Komercinės paskirties objektų teritorijos	Šilumos perdavimo tinklų apsaugos zonos (III skyrius, dvyliktasis skirsnis) (0.04 ha)

4400-1959-1394	1901/0039:78	25781	Kadastriniai matavimai	Kitos matavimų sistemos	Kita	Pramonės ir sandėliavimo objektų teritorijos	Šilumos perdavimo tinklų apsaugos zonos (III skyrius, dvyliktasis skirsnis) (0.2363 ha)
4400-3150-2180	1901/0030:118	10627	Kadastriniai matavimai	LKS-94	Kita	Komercinės paskirties objektų teritorijos	Šilumos perdavimo tinklų apsaugos zonos (III skyrius, dvyliktasis skirsnis) (0.0934 ha)
4400-1959-0886	1901/0039:76	57734	Kadastriniai matavimai	LKS-94	Kita	Pramonės ir sandėliavimo objektų teritorijos	Šilumos perdavimo tinklų apsaugos zonos (III skyrius, dvyliktasis skirsnis) (0.3578 ha)
1901-0039-0026	1901/0039:26	19899	Kadastriniai matavimai	Kitos matavimų sistemos	Kita	Komercinės paskirties objektų teritorijos	Šilumos perdavimo tinklų apsaugos zonos (III skyrius, dvyliktasis skirsnis) (0.088 ha)
4400-0537-7813	1901/0039:39	23532	Kadastriniai matavimai	Kitos matavimų sistemos	Kita	Komercinės paskirties objektų teritorijos	
4400-2866-9956	1901/0039:43	13777	Kadastriniai matavimai	LKS-94	Kita	Visuomeninės paskirties teritorijos	
1901-0039-0021	1901/0039:21	600	Kadastriniai matavimai	Kitos matavimų sistemos	Kita	Komercinės paskirties objektų teritorijos	Šilumos perdavimo tinklų apsaugos zonos (III skyrius, dvyliktasis skirsnis) (0.0000 ha)
1901-0039-0016	1901/0039:16	4342	Kadastriniai matavimai	Kitos matavimų sistemos	Kita	Komercinės paskirties objektų teritorijos	Šilumos perdavimo tinklų apsaugos zonos (III skyrius, dvyliktasis skirsnis) (0.0209 ha)
1901-0039-0017	1901/0039:17	15932	Kadastriniai matavimai	Kitos matavimų sistemos	Kita	Komercinės paskirties objektų teritorijos	Šilumos perdavimo tinklų apsaugos zonos (III skyrius, dvyliktasis skirsnis) (0.0000 ha)
1901-0039-0025	1901/0039:25	2174	Kadastriniai matavimai	LKS-94	Kita	Pramonės ir sandėliavimo objektų teritorijos	Šilumos perdavimo tinklų apsaugos zonos (III skyrius, dvyliktasis skirsnis) (0.0291 ha)
1901-0039-0018	1901/0039:18	14884	Kadastriniai matavimai	LKS-94	Kita	Visuomeninės paskirties teritorijos	Šilumos perdavimo tinklų apsaugos zonos (III skyrius, dvyliktasis skirsnis) (0.3598 ha)
4400-0790-4296	1901/0039:56	1464	Kadastriniai matavimai	Kitos matavimų sistemos	Kita	Gyvenamosios teritorijos	Šilumos perdavimo tinklų apsaugos zonos (III skyrius, dvyliktasis skirsnis) (0.01 ha)
4400-0151-3204	1901/0039:32	887	Kadastriniai matavimai	Kitos matavimų sistemos	Kita	Pramonės ir sandėliavimo objektų teritorijos	Šilumos perdavimo tinklų apsaugos zonos (III skyrius, dvyliktasis skirsnis) (0.02 ha)
4400-0334-0921	1901/0039:37	13646	Kadastriniai matavimai	LKS-94	Kita	Pramonės ir sandėliavimo objektų teritorijos	Šilumos perdavimo tinklų apsaugos zonos (III skyrius, dvyliktasis skirsnis) (0.0928 ha)
4400-2052-9875	1901/0039:85	14969	Kadastriniai matavimai	LKS-94	Kita	Komercinės paskirties objektų teritorijos	Šilumos perdavimo tinklų apsaugos zonos (III skyrius, dvyliktasis skirsnis) (0.1042 ha)
4400-4622-1165	1901/0039:48	3317	Kadastriniai matavimai	LKS-94	Kita	Komercinės paskirties objektų teritorijos	Šilumos perdavimo tinklų apsaugos zonos (III skyrius, dvyliktasis skirsnis) (0.1855 ha)
4400-1029-3464	1901/0039:68	532	Kadastriniai matavimai	Kitos matavimų sistemos	Kita	Gyvenamosios teritorijos/ Mažaaukščių gyvenamųjų namų statybos	Šilumos perdavimo tinklų apsaugos zonos (III skyrius, dvyliktasis skirsnis) (0.0000 ha)
4400-2122-2691	1901/0039:89	1995	Kadastriniai matavimai	LKS-94	Kita	Vienbučių ir dvibučių gyvenamųjų pastatų teritorijos	Šilumos perdavimo tinklų apsaugos zonos (III skyrius, dvyliktasis skirsnis) (0.0433 ha)
1901-0039-0006	1901/0039:6	6649	Kadastriniai matavimai	Kitos matavimų sistemos	Kita	Komercinės paskirties objektų teritorijos	Šilumos perdavimo tinklų apsaugos zonos (III skyrius, dvyliktasis skirsnis) (0.0000 ha)
1901-0039-0001	1901/0039:1	3113	Kadastriniai matavimai	LKS-94	Kita	Vienbučių ir dvibučių gyvenamųjų pastatų teritorijos	Šilumos perdavimo tinklų apsaugos zonos (III skyrius, dvyliktasis skirsnis) (0.0618 ha)
1901-0039-0007	1901/0039:7	1750	Kadastriniai matavimai	Kitos matavimų sistemos	Kita	Komercinės paskirties objektų teritorijos	Šilumos perdavimo tinklų apsaugos zonos (III skyrius, dvyliktasis skirsnis) (0.0000 ha)
4400-0317-4074	1901/0040:132	49623	Kadastriniai matavimai	Kitos matavimų sistemos	Kita	Pramonės ir sandėliavimo objektų teritorijos	Šilumos perdavimo tinklų apsaugos zonos (III skyrius, dvyliktasis skirsnis) (0.0000 ha)
1901-0040-0003	1901/0040:3	2426	Kadastriniai matavimai	Kitos matavimų sistemos	Kita		Šilumos perdavimo tinklų apsaugos zonos (III skyrius, dvyliktasis skirsnis) (0.0000 ha)
1901-0040-0037	1901/0040:37	820	Kadastriniai matavimai	Kitos matavimų sistemos	Kita	Gyvenamosios teritorijos/Mažaaukščių gyvenamųjų namų statybos	

1901-0040-0019	1901/0040:19	2101	Kadastriniai matavimai	Kitos matavimų sistemos	Kita	Komerčinės paskirties objektų teritorijos	Šilumos perdavimo tinklų apsaugos zonos (III skyrius, dvyliktasis skirsnis) (0.0000 ha)
1901-0040-0062	1901/0040:62	1296	Kadastriniai matavimai	LKS-94	Kita	Pramonės ir sandėliavimo objektų teritorijos	Šilumos perdavimo tinklų apsaugos zonos (III skyrius, dvyliktasis skirsnis) (0.0329 ha)
4400-1762-9460	1901/0040:155	769	Kadastriniai matavimai	LKS-94	Kita	Gyvenamosios teritorijos/Mažaaukščių gyvenamųjų namų statybos	Šilumos perdavimo tinklų apsaugos zonos (III skyrius, dvyliktasis skirsnis) (0.0373 ha)
4400-3062-0356	1901/0040:87	1107	Kadastriniai matavimai	LKS-94	Kita	Vienbučių ir dvibučių gyvenamųjų pastatų teritorijos	Šilumos perdavimo tinklų apsaugos zonos (III skyrius, dvyliktasis skirsnis) (0.0542 ha)
1901-0040-0022	1901/0040:22	1100	Kadastriniai matavimai	Kitos matavimų sistemos	Kita	Gyvenamosios teritorijos/Mažaaukščių gyvenamųjų namų statybos	Šilumos perdavimo tinklų apsaugos zonos (III skyrius, dvyliktasis skirsnis) (0.031 ha)
4400-2163-1618	1901/0040:183	298	Kadastriniai matavimai	Kitos matavimų sistemos	Kita	Vienbučių ir dvibučių gyvenamųjų pastatų teritorijos	Šilumos perdavimo tinklų apsaugos zonos (III skyrius, dvyliktasis skirsnis) (0.0062 ha)
4400-2899-3859	1901/0040:84	308	Kadastriniai matavimai	LKS-94	Kita	Komerčinės paskirties objektų teritorijos	Šilumos perdavimo tinklų apsaugos zonos (III skyrius, dvyliktasis skirsnis) (0.0154 ha)
1901-0040-0039	1901/0040:39	10357	Kadastriniai matavimai	LKS-94	Kita	Komerčinės paskirties objektų teritorijos	Šilumos perdavimo tinklų apsaugos zonos (III skyrius, dvyliktasis skirsnis) (0.087 ha)
4400-1810-4022	1901/0040:177	1006	Kadastriniai matavimai	Kitos matavimų sistemos	Kita	Gyvenamosios teritorijos/Mažaaukščių gyvenamųjų namų statybos	Šilumos perdavimo tinklų apsaugos zonos (III skyrius, dvyliktasis skirsnis) (0.016 ha)
1901-0040-0067	1901/0040:67	1136	Kadastriniai matavimai	Kitos matavimų sistemos	Kita	Gyvenamosios teritorijos/Mažaaukščių gyvenamųjų namų statybos	Šilumos perdavimo tinklų apsaugos zonos (III skyrius, dvyliktasis skirsnis) (0.03 ha)
4400-1302-4570	1901/0040:151	843	Kadastriniai matavimai	Kitos matavimų sistemos	Kita	Gyvenamosios teritorijos/Mažaaukščių gyvenamųjų namų statybos	Šilumos perdavimo tinklų apsaugos zonos (III skyrius, dvyliktasis skirsnis) (0.048 ha)
4400-5340-8476	1901/0040:92	610	Kadastriniai matavimai	LKS-94	Kita	Vienbučių ir dvibučių gyvenamųjų pastatų teritorijos	Šilumos perdavimo tinklų apsaugos zonos (III skyrius, dvyliktasis skirsnis) (0.0396 ha)
4400-1574-1670	1901/0040:152	964	Kadastriniai matavimai	Kitos matavimų sistemos	Kita	Gyvenamosios teritorijos/Mažaaukščių gyvenamųjų namų statybos	Šilumos perdavimo tinklų apsaugos zonos (III skyrius, dvyliktasis skirsnis) (0.0000 ha)
1901-0040-0017	1901/0040:17	484	Kadastriniai matavimai	Kitos matavimų sistemos	Kita	Gyvenamosios teritorijos/Mažaaukščių gyvenamųjų namų statybos	Šilumos perdavimo tinklų apsaugos zonos (III skyrius, dvyliktasis skirsnis) (0.0085 ha)
4400-2163-0586	1901/0040:182	1100	Kadastriniai matavimai	Kitos matavimų sistemos	Kita	Vienbučių ir dvibučių gyvenamųjų pastatų teritorijos	Šilumos perdavimo tinklų apsaugos zonos (III skyrius, dvyliktasis skirsnis) (0.0403 ha)
1901-0040-0044	1901/0040:44	1158	Kadastriniai matavimai	Kitos matavimų sistemos	Kita	Pramonės ir sandėliavimo objektų teritorijos	Šilumos perdavimo tinklų apsaugos zonos (III skyrius, dvyliktasis skirsnis) (0.028 ha)
1901-0040-0023	1901/0040:23	963	Kadastriniai matavimai	Kitos matavimų sistemos	Kita	Gyvenamosios teritorijos/Mažaaukščių gyvenamųjų namų statybos	Šilumos perdavimo tinklų apsaugos zonos (III skyrius, dvyliktasis skirsnis) (0.0000 ha)
1901-0040-0049	1901/0040:49	564	Kadastriniai matavimai	Kitos matavimų sistemos	Kita	Gyvenamosios teritorijos/Mažaaukščių gyvenamųjų namų statybos	Šilumos perdavimo tinklų apsaugos zonos (III skyrius, dvyliktasis skirsnis) (0.0095 ha)
4400-2239-1437	1901/0040:184	6170	Kadastriniai matavimai	Kitos matavimų sistemos	Kita	Visuomeninės paskirties teritorijos	Šilumos perdavimo tinklų apsaugos zonos (III skyrius, dvyliktasis skirsnis) (0.0875 ha)
4400-0794-4281	1901/0040:142	18583	Kadastriniai matavimai	Kitos matavimų sistemos	Kita	Visuomeninės paskirties teritorijos	Šilumos perdavimo tinklų apsaugos zonos (III skyrius, dvyliktasis skirsnis) (0.0000 ha)
1901-0040-0009	1901/0040:9	1188	Kadastriniai matavimai	Kitos matavimų sistemos	Kita	Gyvenamosios teritorijos/Mažaaukščių gyvenamųjų namų statybos	Šilumos perdavimo tinklų apsaugos zonos (III skyrius, dvyliktasis skirsnis) (0.0000 ha)
1901-0040-0068	1901/0040:68	902	Kadastriniai matavimai	Kitos matavimų sistemos	Kita	Gyvenamosios teritorijos/Mažaaukščių gyvenamųjų namų statybos	Šilumos perdavimo tinklų apsaugos zonos (III skyrius, dvyliktasis skirsnis) (0.0000 ha)
1901-0040-0030	1901/0040:30	688	Kadastriniai matavimai	LKS-94	Kita	Vienbučių ir dvibučių gyvenamųjų pastatų teritorijos	

1901-0040-0053	1901/0040:53	860	Kadastriniai matavimai	Kitos matavimų sistemos	Kita	Gyvenamosios teritorijos/Mažaaukščių gyvenamųjų namų statybos	Šilumos perdavimo tinklų apsaugos zonos (III skyrius, dvyliktasis skirsnis) (0.0000 ha)
1901-0040-0054	1901/0040:54	664	Kadastriniai matavimai	Kitos matavimų sistemos	Kita	Gyvenamosios teritorijos/Mažaaukščių gyvenamųjų namų statybos	Šilumos perdavimo tinklų apsaugos zonos (III skyrius, dvyliktasis skirsnis) (0.0000 ha)
1901-0040-0007	1901/0040:7	726	Kadastriniai matavimai	Kitos matavimų sistemos	Kita	Gyvenamosios teritorijos/Mažaaukščių gyvenamųjų namų statybos	Šilumos perdavimo tinklų apsaugos zonos (III skyrius, dvyliktasis skirsnis) (0.0000 ha)
1901-0040-0060	1901/0040:60	552	Kadastriniai matavimai	Kitos matavimų sistemos	Kita	Gyvenamosios teritorijos/Mažaaukščių gyvenamųjų namų statybos	Šilumos perdavimo tinklų apsaugos zonos (III skyrius, dvyliktasis skirsnis) (0.0000 ha)
1901-0040-0066	1901/0040:66	776	Kadastriniai matavimai	Kitos matavimų sistemos	Kita	Gyvenamosios teritorijos/Mažaaukščių gyvenamųjų namų statybos	Šilumos perdavimo tinklų apsaugos zonos (III skyrius, dvyliktasis skirsnis) (0.0000 ha)
1901-0041-0029	1901/0041:29	51148	Kadastriniai matavimai	LKS-94	Kita	Pramonės ir sandėliavimo objektų teritorijos/Komerčinės paskirties objektų teritorijos	Šilumos perdavimo tinklų apsaugos zonos (III skyrius, dvyliktasis skirsnis) (0.3853 ha)
4400-4043-6628	1901/0041:77	7904	Kadastriniai matavimai	LKS-94	Kita	Pramonės ir sandėliavimo objektų teritorijos	Šilumos perdavimo tinklų apsaugos zonos (III skyrius, dvyliktasis skirsnis) (0.2784 ha)
4400-4043-6582	1901/0041:81	8957	Kadastriniai matavimai	LKS-94	Kita	Pramonės ir sandėliavimo objektų teritorijos	Šilumos perdavimo tinklų apsaugos zonos (III skyrius, dvyliktasis skirsnis) (0.2116 ha)
4400-4043-8477	1901/0041:79	55845	Kadastriniai matavimai	LKS-94	Kita	Pramonės ir sandėliavimo objektų teritorijos	Šilumos perdavimo tinklų apsaugos zonos (III skyrius, dvyliktasis skirsnis) (0.7945 ha)
4400-0492-0861	1901/0041:44	9076	Kadastriniai matavimai	LKS-94	Kita	Pramonės ir sandėliavimo objektų teritorijos	Šilumos perdavimo tinklų apsaugos zonos (III skyrius, dvyliktasis skirsnis) (0.1058 ha)
4400-0744-0671	1901/0041:49	460	Kadastriniai matavimai	Kitos matavimų sistemos	Kita	Gyvenamosios teritorijos/Mažaaukščių gyvenamųjų namų statybos	Šilumos perdavimo tinklų apsaugos zonos (III skyrius, dvyliktasis skirsnis) (0.046 ha)
4400-0679-4601	1901/0041:47	507	Kadastriniai matavimai	Kitos matavimų sistemos	Kita	Gyvenamosios teritorijos/Mažaaukščių gyvenamųjų namų statybos	Šilumos perdavimo tinklų apsaugos zonos (III skyrius, dvyliktasis skirsnis) (0.019 ha)
4400-2829-0844	1901/0041:7	303	Kadastriniai matavimai	LKS-94	Kita	Vienbučių ir dvibučių gyvenamųjų pastatų teritorijos	Šilumos perdavimo tinklų apsaugos zonos (III skyrius, dvyliktasis skirsnis) (0.0041 ha)
4400-0956-7651	1901/0041:54	410	Kadastriniai matavimai	Kitos matavimų sistemos	Kita	Komerčinės paskirties objektų teritorijos	Šilumos perdavimo tinklų apsaugos zonos (III skyrius, dvyliktasis skirsnis) (0.0000 ha)
1901-0031-0034	1901/0031:34	391	Kadastriniai matavimai	Kitos matavimų sistemos	Kita	Gyvenamosios teritorijos/Mažaaukščių gyvenamųjų namų statybos	Šilumos perdavimo tinklų apsaugos zonos (III skyrius, dvyliktasis skirsnis) (0.0000 ha)
4400-1842-5686	1901/0031:143	405	Kadastriniai matavimai	Kitos matavimų sistemos	Kita	Gyvenamosios teritorijos/Mažaaukščių gyvenamųjų namų statybos	Šilumos perdavimo tinklų apsaugos zonos (III skyrius, dvyliktasis skirsnis) (0.009 ha)
4400-1571-8240	1901/0042:243	1395	Kadastriniai matavimai	Kitos matavimų sistemos	Kita	Gyvenamosios teritorijos	Šilumos perdavimo tinklų apsaugos zonos (III skyrius, dvyliktasis skirsnis) (0.025 ha)
4400-1986-9459	1901/0042:269	1199	Kadastriniai matavimai	LKS-94	Kita	Gyvenamosios teritorijos/Mažaaukščių gyvenamųjų namų statybos	Šilumos perdavimo tinklų apsaugos zonos (III skyrius, dvyliktasis skirsnis) (0.011 ha)
4400-0155-1828	1901/0042:187	1005	Kadastriniai matavimai	Kitos matavimų sistemos	Kita	Gyvenamosios teritorijos/Mažaaukščių gyvenamųjų namų statybos	
4400-1681-2490	1901/0042:260	913	Kadastriniai matavimai	Kitos matavimų sistemos	Kita	Gyvenamosios teritorijos/Mažaaukščių gyvenamųjų namų statybos	Šilumos perdavimo tinklų apsaugos zonos (III skyrius, dvyliktasis skirsnis) (0.014 ha)
4400-0704-4790	1901/0031:95	1298	Kadastriniai matavimai	Kitos matavimų sistemos	Kita	Gyvenamosios teritorijos/Mažaaukščių gyvenamųjų namų statybos	
4400-4363-7987	1901/0031:177	940	Kadastriniai matavimai	LKS-94	Kita	Vienbučių ir dvibučių gyvenamųjų pastatų teritorijos	Šilumos perdavimo tinklų apsaugos zonos (III skyrius, dvyliktasis skirsnis) (0.0229 ha)
1901-0031-0022	1901/0031:22	100815	Kadastriniai matavimai	LKS-94	Kita	Visuomeninės paskirties teritorijos	Šilumos perdavimo tinklų apsaugos zonos (III skyrius, dvyliktasis skirsnis) (0.6911 ha)



**2 lentelė. Laisvos valstybinės žemės plotų, patenkančių į Kauno miesto Vilijampolės, Žaliakalnio, Eigulių, Dainavos ir Petrašiūnų mikrorajonuose, esančių šilumos perdavimo tinklų apsaugos zonų planą (9K), sąrašas**

Laisvos valstybinės žemės ploto numeris	Laisvos valstybinės žemės plotas, m <sup>2</sup>	Gyvenamoji vietovė	Koordinatės (LKS-94)	
			X	Y
LVŽ1	28369	Kauno m.	6086883	489208
LVŽ2	56	Kauno m.	6086979	489197
LVŽ3	45	Kauno m.	6086974	489224
LVŽ4	16	Kauno m.	6086964	489230
LVŽ5	1946	Kauno m.	6086933	489303
LVŽ6	8978	Kauno m.	6086477	489722
LVŽ7	5869	Kauno m.	6085949	489855
LVŽ8	382	Kauno m.	6086163	490145
LVŽ9	516	Kauno m.	6086107	490315
LVŽ10	820	Kauno m.	6086057	490446
LVŽ11	28	Kauno m.	6086076	490662
LVŽ12	498	Kauno m.	6086019	490625
LVŽ13	299	Kauno m.	6086094	490751
LVŽ14	216	Kauno m.	6086066	490777
LVŽ15	127	Kauno m.	6086011	490752
LVŽ16	57	Kauno m.	6085995	490865
LVŽ17	1531	Kauno m.	6085942	490887
LVŽ18	6594	Kauno m.	6086161	490878
LVŽ19	612	Kauno m.	6086228	490848
LVŽ20	567	Kauno m.	6086403	491059



TERITORIJOS IŠDĖSTYMO SCHEMA



KAUNO MIESTO VILIJAMPOLĖS, ŽALIAKALNIO, EIGULIŲ, DAINAVOS IR PETRAŠIŪNŲ MIKORAJONUOSE ESANČIŲ ŠILUMOS PERDAVIMO TINKLŲ APSAUGOS ZONŲ PLANAS (9K) M1:2000



Sutartiniai ženklai:

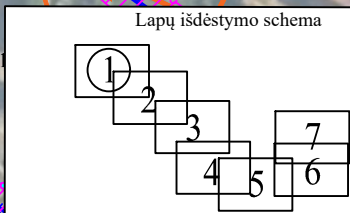
- Šilumotiekio kameros kontūras
- Šilumotiekio kameros dangtis
- Šilumotiekio kanalo kontūras
- Požeminis šilumotiekio vamzdis
- Uždaro dražo vamzdis

Žemės sklypų teritorijos, kurioms nustatomos arba tikslinamos šilumos perdavimo tinklų apsaugos zonos, unikalus numeris, ribos, jų matavimo tipai:

- 000000000000 Žemės sklypų ribos ir žemės sklypų kadastrinis numeris
- LVŽ Laisvos valstybinės žemės (LVŽ) teritorijos, kuriose nustatomos šilumos tinklų apsaugos zonos, ribos ir numeris
- Šilumos perdavimo tinklų apsaugos zonos (III skyrius, dvylikasis skirsnis) (kodas 148)

Kartografinis pagrindas:

1. Lietuvos Respublikos teritorijos M 1: 10 000 skaitmeninis rastrinis ortografinis žemėlapis ORT10LT
  2. Nacionalinės žemės tarnybos prie Žemės ūkio ministerijos, 2018 Lietuvos Respublikos teritorijos M 1:10 000 georeferencinių erdviųjų duomenų rinkinys GDR10LT
  3. VĮ "Registrų centras", žemės sklypų ribos
- Šilumos tinklo unikalus daikto Nr. 4400-0801-3754; 1997-1033-4015; 4400-1001-2707; 4400-1495-6040; 1900-0025-9010; 1900-0025-9010



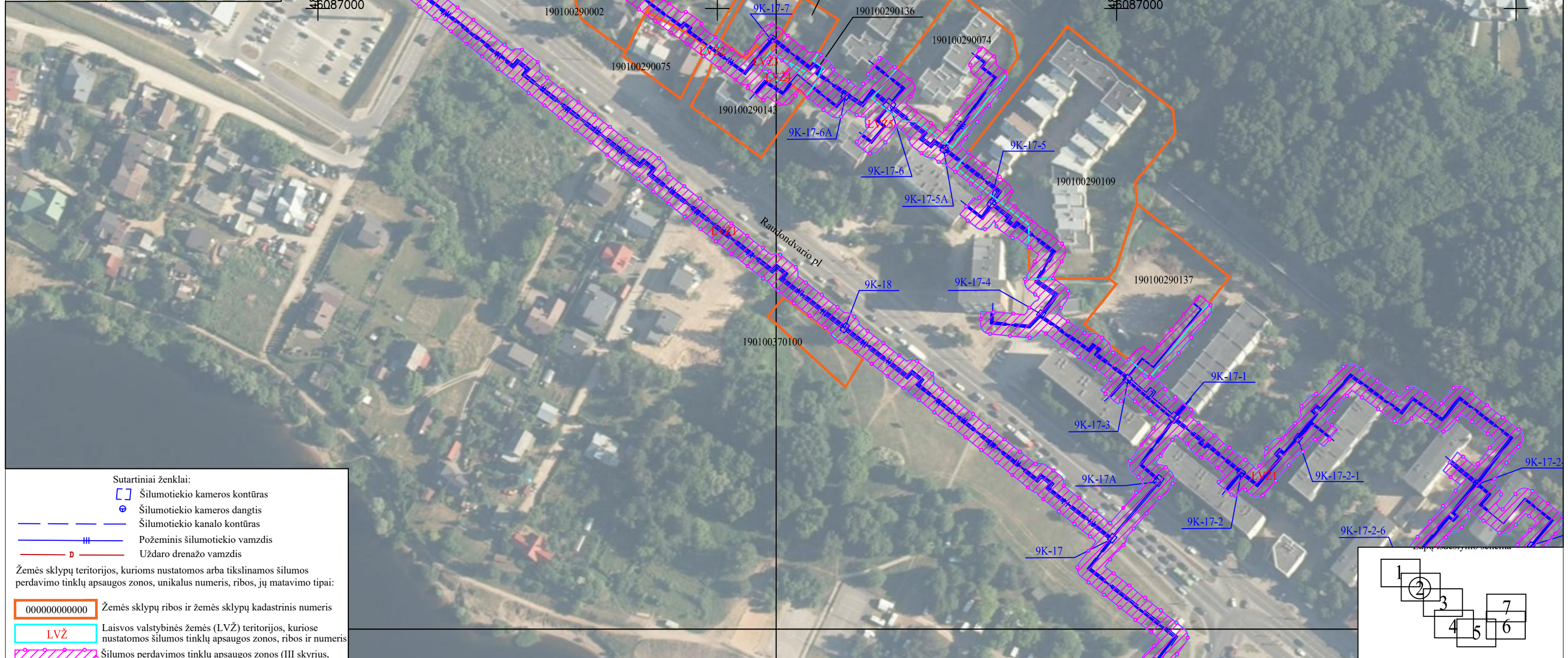
KVAL. PATV. DOK. NR.	<b>TIGEMA</b> TIKLOS GEODEZINIAI MATAVIMAI <small>Jm. kodas 304811455, adresas: Pūkalo g. 182-2, LT-48439 Kaunas, info@tigema.lt Tel.: +37065542252</small>			PAVADINIMAS	
	PAREIGOS	VARDAS, PAVARDĖ	PARAŠAS	KAUNO MIESTO VILIJAMPOLĖS, ŽALIAKALNIO, EIGULIŲ, DAINAVOS IR PETRAŠIŪNŲ MIKORAJONUOSE ESANČIŲ ŠILUMOS PERDAVIMO TINKLŲ APSAUGOS ZONŲ PLANAS (9K)	
2M-M-2138	matininkas	ŠARŪNAS LEVANAS		BRĖŽINIO PAVADINIMAS	
STATYTOJAS / UŽSAKOVAS			APSAUGOS ZONŲ PLANAS M 1:2000		LAPAS
AB "KAUNO ENERGIJA"					LAPŲ
					1
					7



TERITORIJOS IŠDĖSTYMO SCHEMA



KAUNO MIESTO VILIJAMPOLĖS, ŽALIAKALNIO, EIGULIŲ, DAINAVOS IR PETRAŠIŪNŲ MIKRRAJONUOSE ESANČIŲ ŠILUMOS PERDAVIMO TINKLŲ APSAUGOS ZONŲ PLANAS (9K) M1:2000

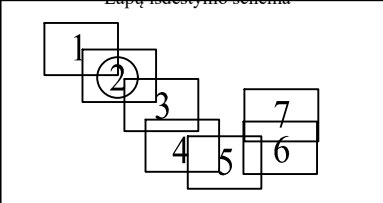


- Sutartiniai ženklai:
- Šilumotiekio kameros kontūras
  - Šilumotiekio kameros dangtis
  - Šilumotiekio kanalo kontūras
  - Požeminis šilumotiekio vamzdis
  - Uždaro drenažo vamzdis
- Žemės sklypų teritorijos, kurioms nustatomos arba tikslinamos šilumos perdavimo tinklų apsaugos zonos, unikalūs numeris, ribos, jų matavimo tipai:
- 000000000000 Žemės sklypų ribos ir žemės sklypų kadastrinis numeris
  - LVŽ Laisvos valstybinės žemės (LVŽ) teritorijos, kuriose nustatomos šilumos tinklų apsaugos zonos, ribos ir numeris
  - Šilumos perdavimo tinklų apsaugos zonos (III skyrius, dvylyktasis skirsnis) (kodas 148)

Kartografinis pagrindas:

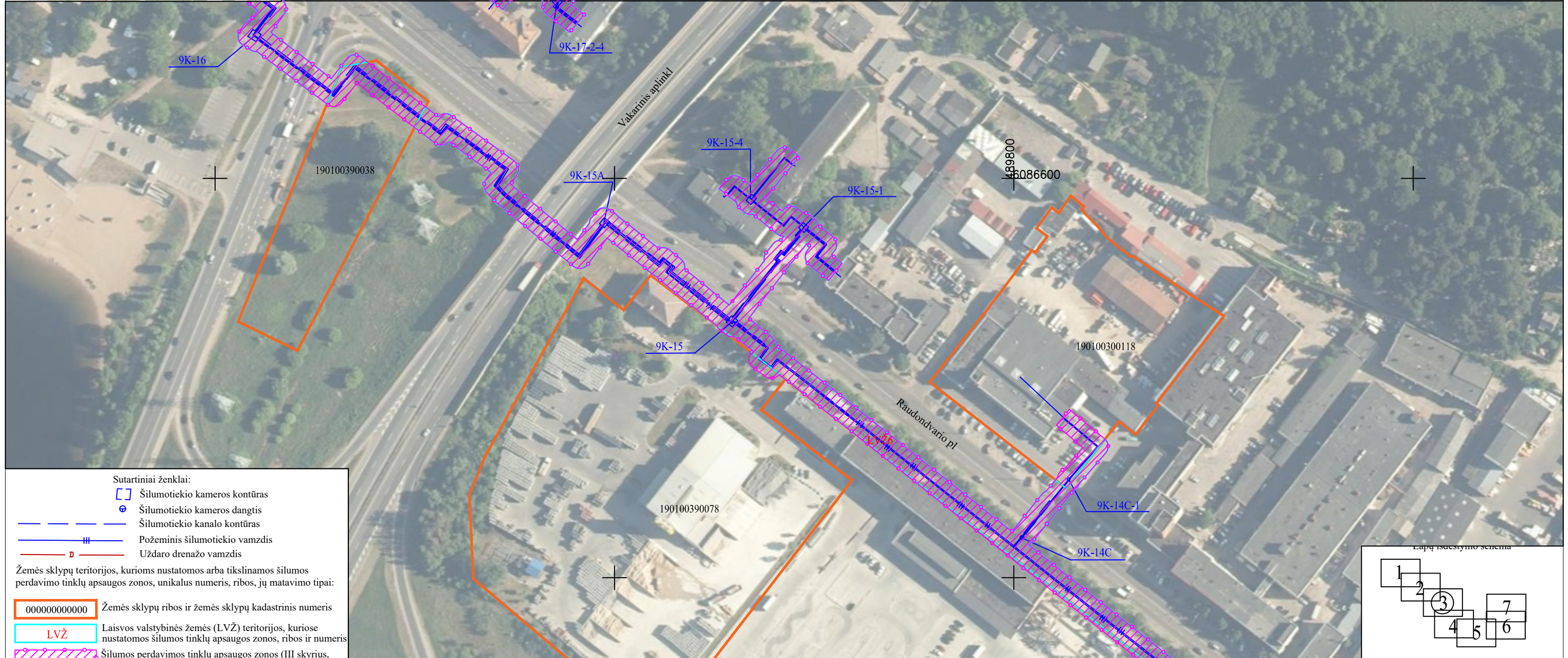
- Lietuvos Respublikos teritorijos M 1: 10 000 skaitmeninis rastrinis ortografinis žemėlapis ORT10LT
- Nacionalinės žemės tarnybos prie Žemės ūkio ministerijos, 2018 Lietuvos Respublikos teritorijos M 1:10 000 georeferencinių erdvinį duomenų rinkinys GDR10LT
- VĮ "Registrų centras", žemės sklypų ribos

Šilumos tinklo unikalus daikto Nr. 4400-0801-3754; 1997-1033-4015; 4400-1001-2707; 4400-1495-6040; 1900-0025-9010; 1900-0025-9010



KVAL. PATV. DOK. NR.	<b>TIGEMA</b> TIKLOS GEODEZINIAI MATAVIMAI <small>Jm. kodas 304811455, adresas: Pūkų g. 182-2, LT-48439 Kaunas, info@tigema.lt Tel.: +37065542252</small>			PAVADINIMAS	
	PAREIGOS	VARDAS, PAVARDĖ	PARAŠAS	KAUNO MIESTO VILIJAMPOLĖS, ŽALIAKALNIO, EIGULIŲ, DAINAVOS IR PETRAŠIŪNŲ MIKRRAJONUOSE ESANČIŲ ŠILUMOS PERDAVIMO TINKLŲ APSAUGOS ZONŲ PLANAS (9K)	
2M-M-2138	matininkas	ŠARŪNAS LEVANAS		BRĖŽINIO PAVADINIMAS	
STATYTOJAS / UŽSAKOVAS			APSAUGOS ZONŲ PLANAS M 1:2000		LAPAS
AB "KAUNO ENERGIJA"					LAPŲ
					2
					7



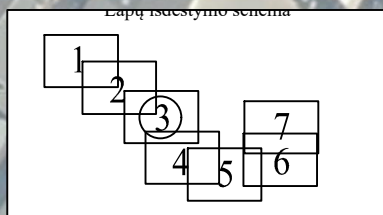


- Sutartiniai ženklai:
- Šilumotiekio kameros kontūras
  - Šilumotiekio kameros dangtis
  - Šilumotiekio kanalo kontūras
  - Požeminis šilumotiekio vamzdis
  - Uždaro drenažo vamzdis
- Žemės sklypų teritorijos, kurioms nustatomos arba tikslinamos šilumos perdavimo tinklų apsaugos zonos, unikalus numeris, ribos, jų matavimo tipai:
- 000000000000 Žemės sklypų ribos ir žemės sklypų kadastrinis numeris
  - LVŽ Laisvos valstybinės žemės (LVŽ) teritorijos, kuriose nustatomos šilumos tinklų apsaugos zonos, ribos ir numeris
  - Šilumos perdavimo tinklų apsaugos zonos (III skyrius, dvylikatis skirsnis) (kodas 148)

Kartografinis pagrindas:

- Lietuvos Respublikos teritorijos M 1: 10 000 skaitmeninis rastrinis ortografinis žemėlapis ORT10LT
- Nacionalinės žemės tarnybos prie Žemės ūkio ministerijos, 2018 Lietuvos Respublikos teritorijos M 1:10 000 georeferencinių erdvinį duomenų rinkinys GDR10LT
- VĮ "Registrų centras", žemės sklypų ribos

Šilumos tinklo unikalus daikto Nr. 4400-0801-3754; 1997-1033-4015; 4400-1001-2707; 4400-1495-6040; 1900-0025-9010; 1900-0025-9010



KVAL. PATV. DOK. NR.	<b>TIGEMA</b> TIKLĖS GEODEZINIAI MATAVIMAI		
	Jm. kodas 304811455, adresas: Pūkalo g. 182-2, LT-48439 Kaunas, info@tigema.lt Tel.: +37065542252		
2M-M-2138	PAREIGOS	VARDAS, PAVARDĖ	PARAŠAS
	matininkas	ŠARŪNAS LEVANAS	
STATYTOJAS / UŽSAKOVAS <b>AB "KAUNO ENERGIJA"</b>			

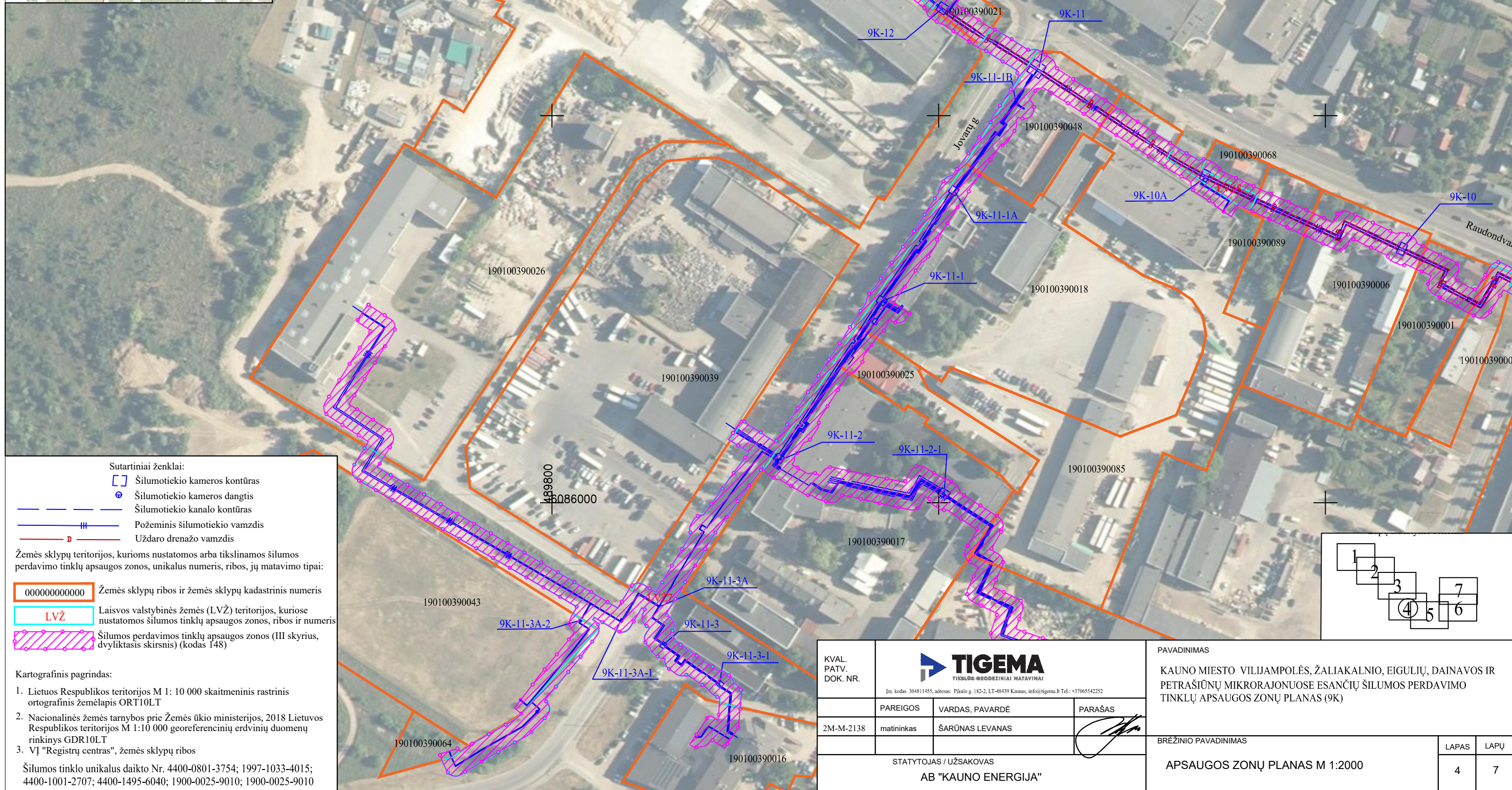
PAVADINIMAS		
KAUNO MIESTO VILIJAMPOLĖS, ŽALIAKALNIO, EIGULIŲ, DAINAVOS IR PETRAŠIŪNŲ MIKRRAJONUOSE ESANČIŲ ŠILUMOS PERDAVIMO TINKLŲ APSAUGOS ZONŲ PLANAS (9K)		
BRĖŽINIO PAVADINIMAS		
APSAUGOS ZONŲ PLANAS M 1:2000		
LAPAS	LAPŲ	
3	7	



TERITORIJOS IŠDĖSTYMO SCHEMA



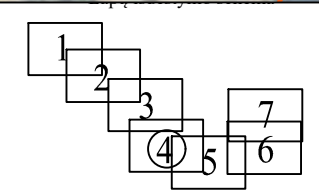
KAUNO MIESTO VILIJAMPOLĖS, ŽALIAKALNIO, EIGULIŲ, DAINAVOS IR PETRAŠIŪNŲ MIKRRAJONUOSE ESANČIŲ ŠILUMOS PERDAVIMO TINKLŲ APSAUGOS ZONŲ PLANAS (9K) M1:2000



- Sutartiniai ženklai:
- Šilumotiekio kameros kontūras
  - ⊕ Šilumotiekio kameros dangtis
  - Šilumotiekio kanalo kontūras
  - Požeminis šilumotiekio vamzdis
  - Uždaro drenažo vamzdis

- Žemės sklypų teritorijos, kurioms nustatomos arba tiklinamos šilumos perdavimo tinklų apsaugos zonos, unikalus numeris, ribos, jų matavimo tipai:
- Žemės sklypų ribos ir žemės sklypų kadastrinis numeris
  - LVŽ Laisvos valstybinės žemės (LVŽ) teritorijos, kuriose nustatomos šilumos tinklų apsaugos zonos, ribos ir numeris
  - Šilumos perdavimo tinklų apsaugos zonos (III skyrius, dvyliktasis skirsnis) (kodas 148)

- Kartografinis pagrindas:
1. Lietuvos Respublikos teritorijos M 1: 10 000 skaitmeninis rastrinis ortografinis žemėlapis ORT10LT
  2. Nacionalinės žemės tarnybos prie Žemės ūkio ministerijos, 2018 Lietuvos Respublikos teritorijos M 1:10 000 georeferencinių erdvinių duomenų rinkinys GDR10LT
  3. VĮ "Registrų centras", žemės sklypų ribos
- Šilumos tinklo unikalus daikto Nr. 4400-0801-3754; 1997-1033-4015; 4400-1001-2707; 4400-1495-6040; 1900-0025-9010; 1900-0025-9010



KVAL. PATV. DOK. NR.	<b>TIGEMA</b> <small>TINKLOS GEODEZINIAI MATAVIMAI</small>		
	[m. kodas 304811455, adresas: Pūkalo g. 182-2, LT-48439 Kaunas, info@tigema.lt Tel.: +3706542252]		
2M-M-2138	PAREIGOS	VARDAS, PAVARDĖ	PARAŠAS
	matininkas	ŠARŪNAS LEVANAS	
STATYTOJAS / UŽSAKOVAS <b>AB "KAUNO ENERGIJA"</b>			

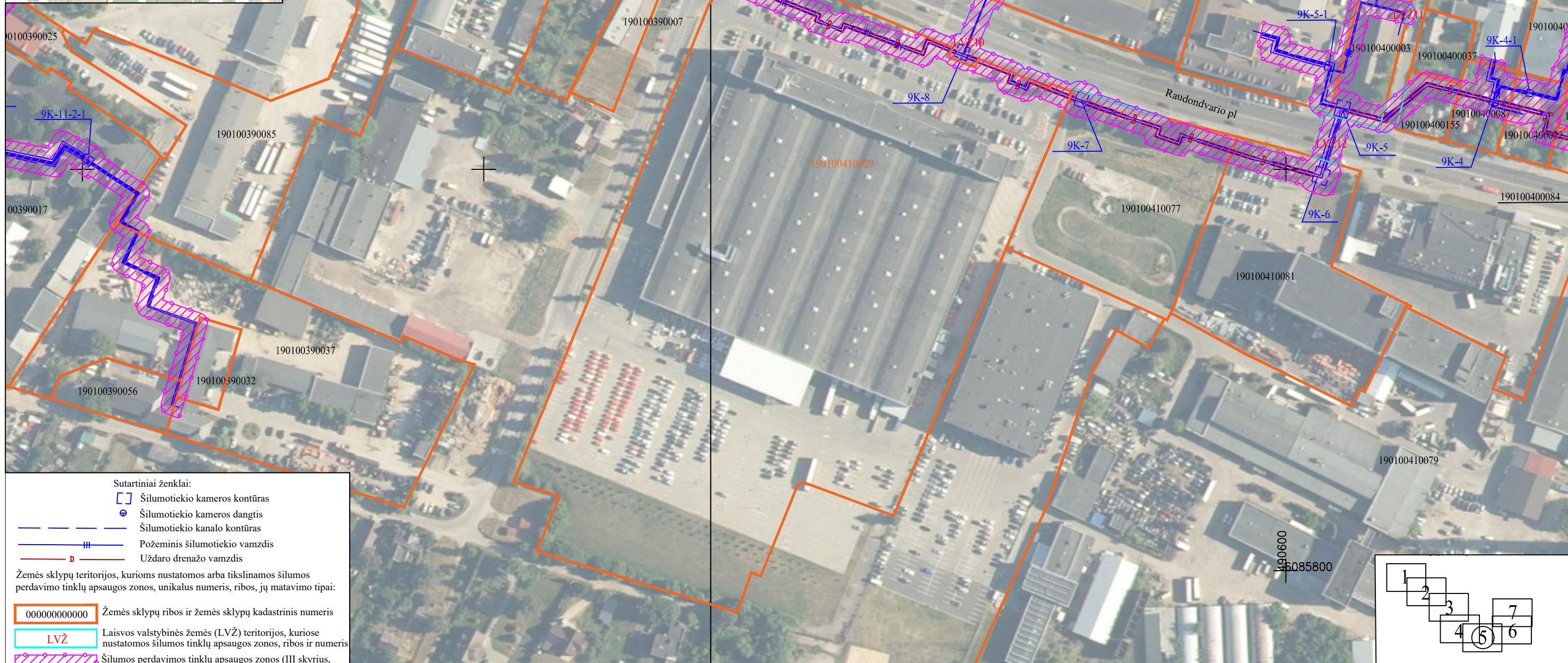
PAVADINIMAS		
KAUNO MIESTO VILIJAMPOLĖS, ŽALIAKALNIO, EIGULIŲ, DAINAVOS IR PETRAŠIŪNŲ MIKRRAJONUOSE ESANČIŲ ŠILUMOS PERDAVIMO TINKLŲ APSAUGOS ZONŲ PLANAS (9K)		
BRĖZINIO PAVADINIMAS		
APSAUGOS ZONŲ PLANAS M 1:2000		
LAPAS	LAPŲ	
4	7	



TERITORIJOS IŠDĖSTYMO SCHEMA



KAUNO MIESTO VILIJAMPOLĖS, ŽALIAKALNIO, EIGULIŲ, DAINAVOS IR PETRAŠIŪNŲ MIKRORAJONUOSE ESANČIŲ ŠILUMOS PERDAVIMO TINKLŲ APSAUGOS ZONŲ PLANAS (9K) M1:2000



Sutartiniai ženklai:

- Šilumotiekio kameros kontūras
- Šilumotiekio kameros dangtis
- Šilumotiekio kanalo kontūras
- Požeminis šilumotiekio vamzdis
- Uždaro drenazo vamzdis

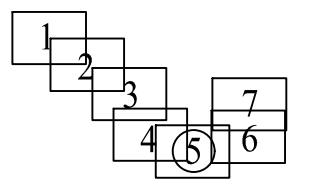
Žemės sklypų teritorijos, kurioms nustatomos arba tikslinamos šilumos perdavimo tinklų apsaugos zonos, unikalus numeris, ribos, jų matavimo tipai:

- 000000000000 Žemės sklypų ribos ir žemės sklypų kadastrinis numeris
- LVŽ Laisvos valstybinės žemės (LVŽ) teritorijos, kuriose nustatomos šilumos tinklų apsaugos zonos, ribos ir numeris
- Šilumos perdavimo tinklų apsaugos zonos (III skyrius, dvilyktasis skirsnis) (kodas 148)

Kartografinis pagrindas:

- Lietuvos Respublikos teritorijos M 1: 10 000 skaitmeninis rastrinis ortografinis žemėlapis ORT10LT
- Nacionalinės žemės tarnybos prie Žemės ūkio ministerijos, 2018 Lietuvos Respublikos teritorijos M 1:10 000 georeferencinių erdviųjų duomenų rinkinys GDR10LT
- VĮ "Registrų centras", žemės sklypų ribos

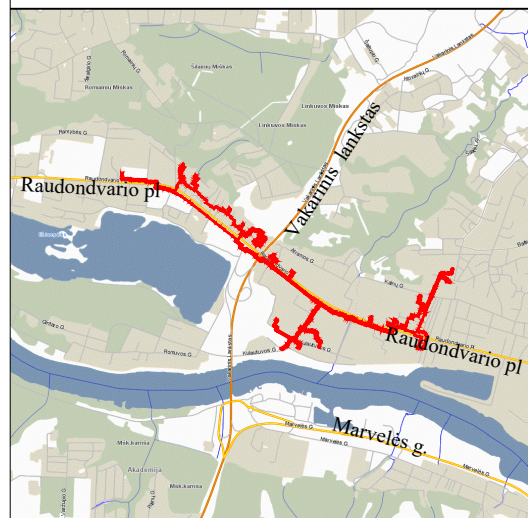
Šilumos tinklo unikalus daikto Nr. 4400-0801-3754; 1997-1033-4015; 4400-1001-2707; 4400-1495-6040; 1900-0025-9010; 1900-0025-9010



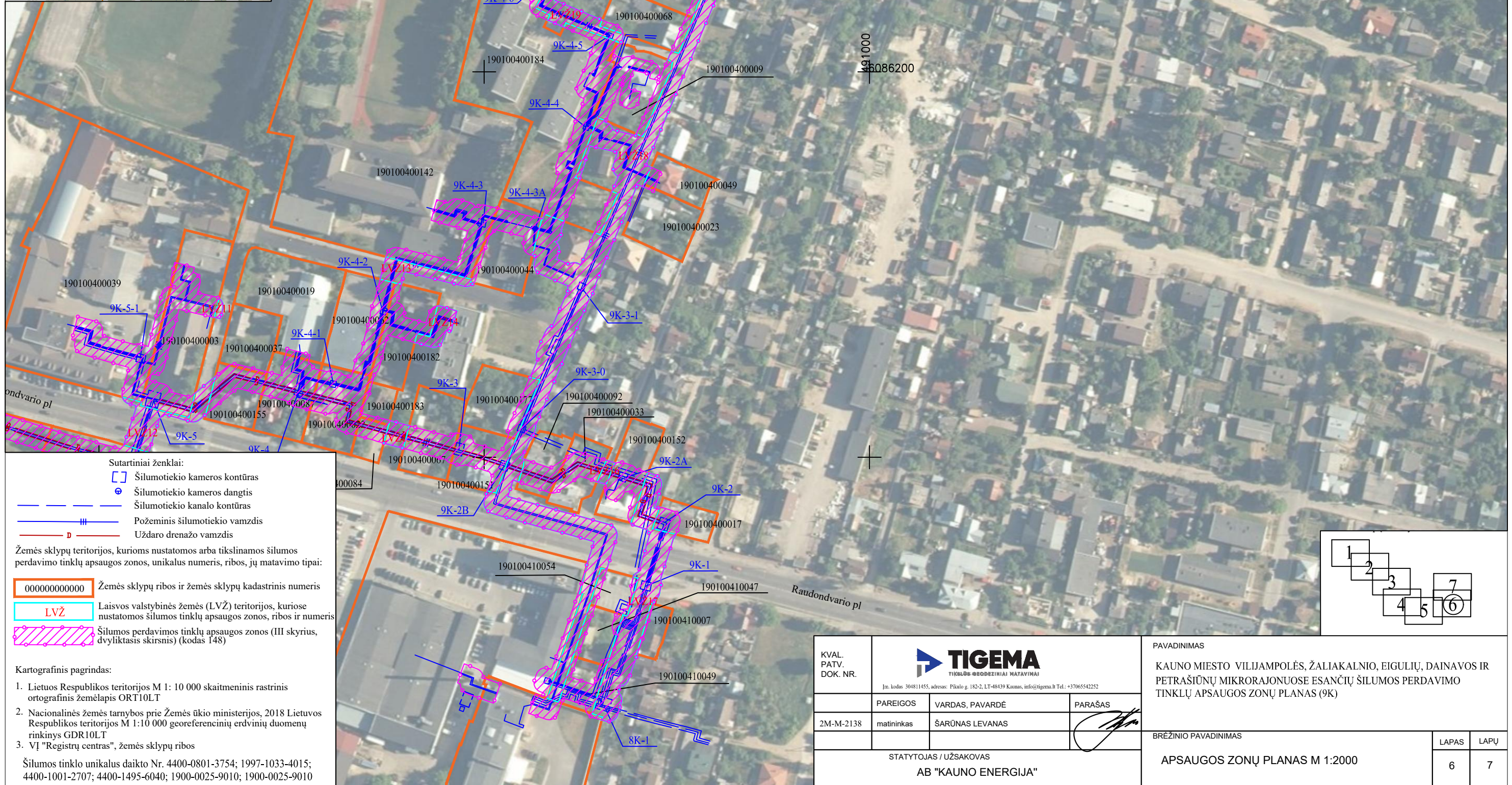
KVAL. PATV. DOK. NR.	<b>TIGEMA</b> TIKLOS GEODEZINIAI MATAVIMAI <small>Jm. kodas: 304811455, adresas: Pūkų g. 182-2, LT-48439 Kaunas, info@tigema.lt Tel.: +37065542252</small>			PAVADINIMAS	
	PAREIGOS	VARDAS, PAVARDĖ	PARAŠAS	KAUNO MIESTO VILIJAMPOLĖS, ŽALIAKALNIO, EIGULIŲ, DAINAVOS IR PETRAŠIŪNŲ MIKRORAJONUOSE ESANČIŲ ŠILUMOS PERDAVIMO TINKLŲ APSAUGOS ZONŲ PLANAS (9K)	
2M-M-2138	matininkas	ŠARŪNAS LEVANAS		BRĖŽINIO PAVADINIMAS	
STATYTOJAS / UŽSAKOVAS			AB "KAUNO ENERGIJA"		LAPAS
					LAPŲ
			APSAUGOS ZONŲ PLANAS M 1:2000		5
					7



TERITORIJOS IŠDĖSTYMO SCHEMA



KAUNO MIESTO VILIJAMPOLĖS, ŽALIAKALNIO, EIGULIŲ, DAINAVOS IR PETRAŠIŪNŲ MIKRRAJONUOSE ESANČIŲ ŠILUMOS PERDAVIMO TINKLŲ APSAUGOS ZONŲ PLANAS (9K) M1:2000

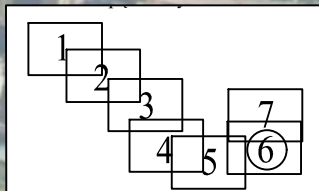


- Sutartiniai ženklai:
- Šilumotiekio kameros kontūras
  - ⊕ Šilumotiekio kameros dangtis
  - Šilumotiekio kanalo kontūras
  - Požeminis šilumotiekio vamzdis
  - Uždaro drenažo vamzdis

Žemės sklypų teritorijos, kurioms nustatomos arba tikslinamos šilumos perdavimo tinklų apsaugos zonos, unikalus numeris, ribos, jų matavimo tipai:

- Žemės sklypų ribos ir žemės sklypų kadastrinis numeris
- LVŽ Laisvos valstybinės žemės (LVŽ) teritorijos, kuriose nustatomos šilumos tinklų apsaugos zonos, ribos ir numeris
- Šilumos perdavimo tinklų apsaugos zonos (III skyrius, dvylikatis skirsnis) (kodas 148)

- Kartografinis pagrindas:
1. Lietuvos Respublikos teritorijos M 1: 10 000 skaitmeninis rastrinis ortografinis žemėlapis ORT10LT
  2. Nacionalinės žemės tarnybos prie Žemės ūkio ministerijos, 2018 Lietuvos Respublikos teritorijos M 1:10 000 georeferencinių erdvinį duomenų rinkinys GDR10LT
  3. VĮ "Registrų centras", žemės sklypų ribos
- Šilumos tinklo unikalus daikto Nr. 4400-0801-3754; 1997-1033-4015; 4400-1001-2707; 4400-1495-6040; 1900-0025-9010; 1900-0025-9010



KVAL. PATV. DOK. NR.	<b>TIGEMA</b> TIKLOS GEODEZINIAI MATAVIMAI <small>Įm. kodas: 304811455, adresas: Pūkalo g. 182-2, LT-48439 Kaunas, info@tigema.lt Tel.: +37065542252</small>		
	PAREIGOS	VARDAS, PAVARDĖ	PARAŠAS
2M-M-2138	matininkas	ŠARŪNAS LEVANAS	
STATYTOJAS / UŽSAKOVAS <b>AB "KAUNO ENERGIJA"</b>			

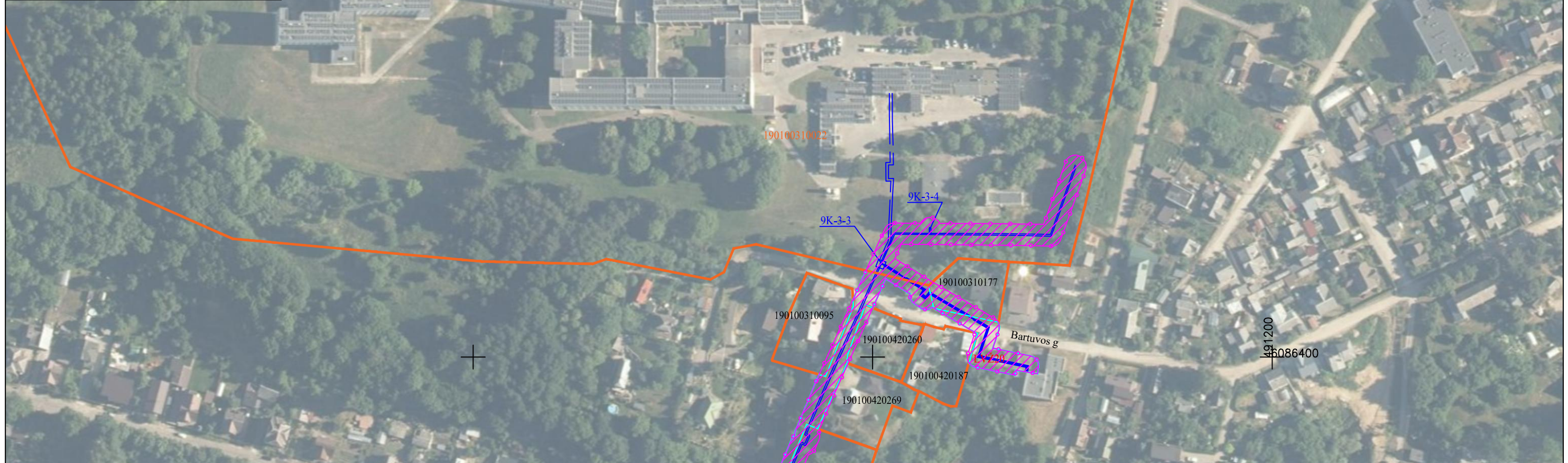
PAVADINIMAS		
KAUNO MIESTO VILIJAMPOLĖS, ŽALIAKALNIO, EIGULIŲ, DAINAVOS IR PETRAŠIŪNŲ MIKRRAJONUOSE ESANČIŲ ŠILUMOS PERDAVIMO TINKLŲ APSAUGOS ZONŲ PLANAS (9K)		
BRĖZINIO PAVADINIMAS		
APSAUGOS ZONŲ PLANAS M 1:2000		
LAPAS	LAPŲ	
6	7	



TERITORIJOS IŠDĖSTYMO SCHEMA



KAUNO MIESTO VILIJAMPOLĖS, ŽALIAKALNIO, EIGULIŲ, DAINAVOS IR PETRAŠIŪNŲ MIKRRAJONUOSE ESANČIŲ ŠILUMOS PERDAVIMO TINKLŲ APSAUGOS ZONŲ PLANAS (9K) M1:2000

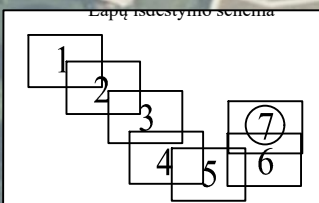


- Sutartiniai ženklai:
- Šilumotiekio kameros kontūras
  - ⊕ Šilumotiekio kameros dangtis
  - Šilumotiekio kanalo kontūras
  - Požeminis šilumotiekio vamzdis
  - Uždaro drenažo vamzdis

Žemės sklypų teritorijos, kurioms nustatomos arba tiklinamos šilumos perdavimo tinklų apsaugos zonos, unikalus numeris, ribos, jų matavimo tipai:

- 000000000000 Žemės sklypų ribos ir žemės sklypų kadastrinis numeris
- LVŽ Laisvos valstybinės žemės (LVŽ) teritorijos, kuriose nustatomos šilumos tinklų apsaugos zonos, ribos ir numeris
- Šilumos perdavimo tinklų apsaugos zonos (III skyrius, dvyliktasis skirsnis) (kodas 148)

- Kartografinis pagrindas:
1. Lietuvos Respublikos teritorijos M 1: 10 000 skaitmeninis rastrinis ortografinis žemėlapis ORT10LT
  2. Nacionalinės žemės tarnybos prie Žemės ūkio ministerijos, 2018 Lietuvos Respublikos teritorijos M 1:10 000 georeferencinių erdvinį duomenų rinkinys GDR10LT
  3. VĮ "Registrų centras", žemės sklypų ribos
- Šilumos tinklo unikalus daikto Nr. 4400-0801-3754; 1997-1033-4015; 4400-1001-2707; 4400-1495-6040; 1900-0025-9010; 1900-0025-9010



KVAL. PATV. DOK. NR.	<b>TIGEMA</b> <small>TIKLOS GEODEZINIAI MATAVIMAI</small>		
	<small>Jm. kodas 304811455, adresas: Pūkalo g. 182-2, LT-04439 Kaunas, info@tigema.lt Tel.: +37065542252</small>		
	PAREIGOS	VARDAS, PAVARDĖ	PARAŠAS
2M-M-2138	matininkas	ŠARŪNAS LEVANAS	
STATYTOJAS / UŽSAKOVAS <b>AB "KAUNO ENERGIJA"</b>			

PAVADINIMAS		
KAUNO MIESTO VILIJAMPOLĖS, ŽALIAKALNIO, EIGULIŲ, DAINAVOS IR PETRAŠIŪNŲ MIKRRAJONUOSE ESANČIŲ ŠILUMOS PERDAVIMO TINKLŲ APSAUGOS ZONŲ PLANAS (9K)		
BRĖZINIO PAVADINIMAS		
APSAUGOS ZONŲ PLANAS M 1:2000		
LAPAS	LAPŲ	
7	7	