

ŽEMĖS SKLŪPŲ PANERIŲ G. 281 IR PANERIŲ G. 281A, KAUNE, DETALIOJO PLANO KOREGAVIMAS. PAGRINDINIS BRĖŽINYS M1:500

Table with 4 main columns: Teritorijos (jos dalies) Nr., Privilaujamieji teritorijos naudojimo reglamentai, Papildomi teritorijos naudojimo reglamentai, kiti reglamentai. Contains technical specifications and zoning details.

PASTABOS: 1. Pagal Kauno miesto BP korektūros sprendinius planuojama teritorija patenka į vidutinio užstatymo intensyvumo gyvenamąją zoną kurioje vyrauja mažaaukščių daugiabučių gyvenamieji pastatai su gyvenamosios aplinkos aptarnavimui reikalinga socialine, paslaugų, inžinerine, susisiekimo ir kita infrastruktūra... 2. Vadovaujantis Kultūros vertybių registro duomenimis (https://kvr.kpd.lt) planuojama teritorija nepatenka į Lietuvos kultūros paveldo teritorijas bei jų apsaugos zonas... 3. Vadovaujantis Saugomųjų teritorijų valstybės kadastro duomenimis (https://stak.am.lt) planuojamos teritorijoje nėra gamtos paveldo (geologinių, geomorfologinių, hidrogeologinių, hidrografinių, botaninių bei zoologinių) objektų, zonavimo (funkcinio prioriteto zonos), natura 2000 (buveinių ir paukščių apsaugai svarbių) teritorijų bei saugomųjų teritorijų (rezervatų, nacionalinių ir regioninių parkų, atkuriamų ir genetinių sklypų, biosferos rezervatų, biosferos poligonų bei buferinių apsaugos zonų)...



15. Šį brėžinį skaityti kartu su aikštinumu raštu, kuris yra neatsejama DP korektūros dalimi.

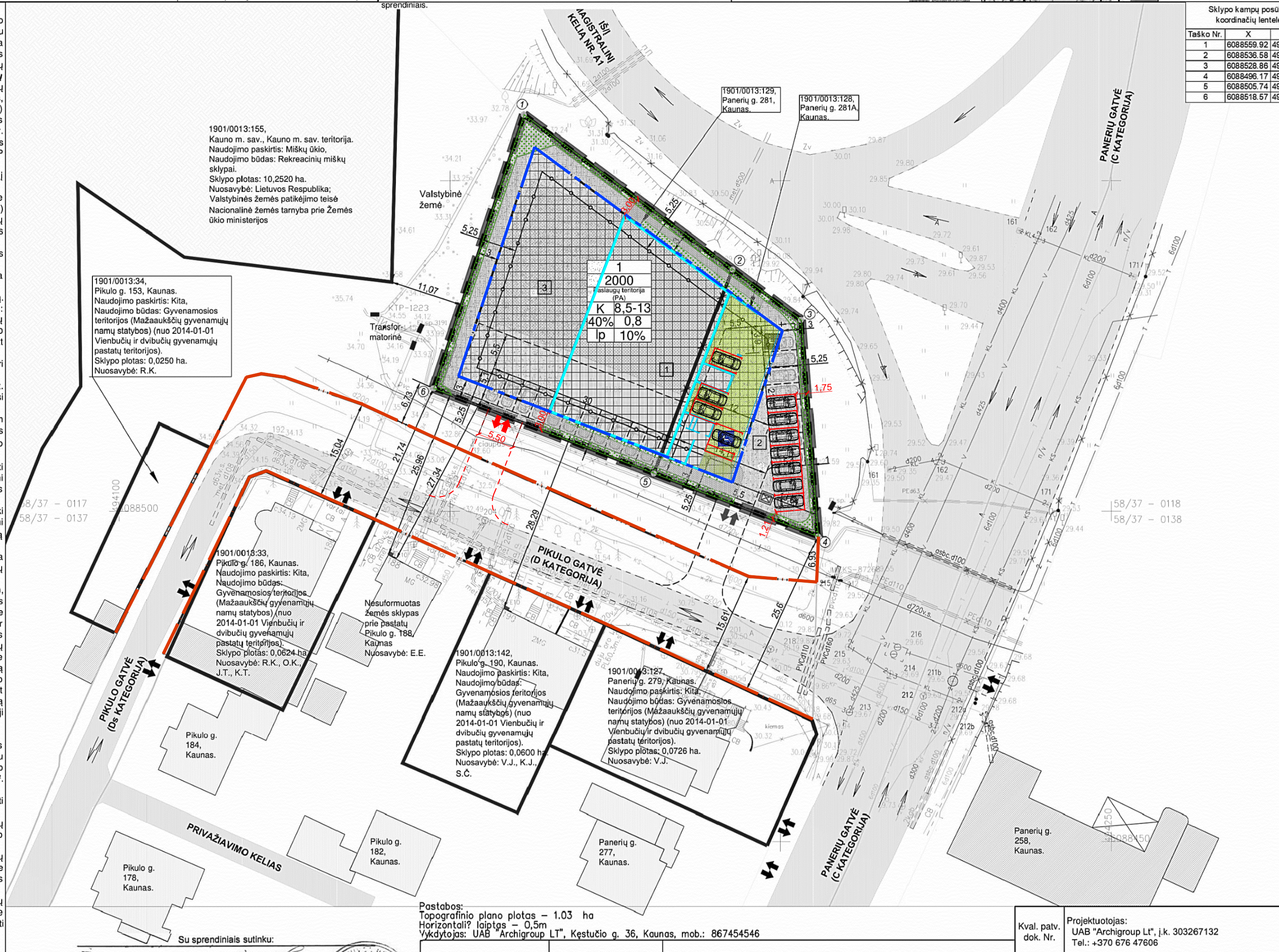


Table with 6 columns: Tarko Nr., X, Y, X, Y. Lists coordinates for specific points on the site.

SUTARTINIAI ŽYMĖJIMAI ESAMA SITUACIJA. Legend for the site plan showing symbols for registered boundaries, engineering boundaries, green areas, and other features.

SPRENDINIAI. Legend for the proposed plan showing symbols for lot numbers, zoning types, and other planning decisions.

APSAUGOS/SANITARINĖS APSAUGOS, ZONŲ RIBOS (AZ ar SAZ). Table detailing safety and sanitary boundaries, including aerodrome, electrical, and safety zones.

Projektoje: Žemės sklypų Panerių g. 281 ir Panerių g. 281A, Kaune, detaliojo plano koregavimas. Table with fields for project name, scale (M1:500), and document details.

Pastabos: Topografinio plano plotas - 1,03 ha. Horizontali? laiptas - 0,5m. Vykdytojas: UAB "Archigroup LT", Kęstučio g. 36, Kaunas, mob.: 867545456.

Table with columns: OBJEKTAS, TOPD Nr., Adresas, Koordinatų sistema, Aukščio sistema, Kvalifikacijos pažymėjimo Nr., Vardas ir pavardė, Parašas, Data, Inžinerius geodezininkas, Vardas ir pavardė, Parašas, Data.

Table with columns: Kval. patv. dok. Nr., Pareigos, V. Pavardė, Parašas, Data, Organizatorius, Iniciatorius, Dokumento žymuo, Lapas, Lapų.

Žemės sklypo Panerių g. 281, Kaune detaliojo plano, 2020-07-29 patvirtinto Kauno miesto savivaldybės administracijos direktoriaus įsakymu Nr. A-2573, koregavimo (statinių statybos zonos, automobilių parkavimo vietų, įvažiavimas/išvažiavimas į sklypą) projektas

Table with 2 columns: Žemės sklypo naudojimo būdas, Leistinas pastatų aukštis, Leistinas sklypo užstatymo tankumas, Leistinas užstatymo intensyvumas. Contains technical specifications for the land use plan.

DUOMENYS APIE ŽEMĖS SKLYPA. Adresas: Panerių g. 281, Kaunas. Unikalus daikto Nr.: 4400-5524-1446. Žemės sklypo kadastr. Nr.: 1901/0013:170. Daikto pagrindinė naudojimo paskirtis: Kita. Žemės sklypo naudojimo būdas: Komercinės paskirties objektų teritorijos. Žemės sklypo plotas: 0,2000 ha.

SKLYPO TECHINIAI-EKONOMINIAI RODIKLIAI. Table with 3 columns: Rodiklis, Reikšmė, Vienetas. Lists technical and economic indicators for the plot.

PASTABOS: 1. Koreguojamas detalusis planas yra 2020-07-29 patvirtintas Kauno miesto savivaldybės administracijos direktoriaus įsakymu Nr. A-2573. 2. Vadovaujantis Lietuvos Respublikos teritorijų planavimo įstatymo 28 straipsnio 9 dalies nuostatai reikalavimas bei Kompleksinių teritorijų planavimo dokumentų rengimo taisyklų 318.3 punktu koreguojama esamo žemės sklypo (kad. Nr. 1901/0013:170) statybos zonos, automobilių parkavimo vietos, įvažiavimas/išvažiavimas į sklypą: 3. Detalusis planas koreguojamas sutinkamai su rengiamu naujos statybos pastato projekto sprendiniais (pagal projekto sprendinius yra privalomas detaliojo plano statybos zonos, automobilių stovėjimo vietų, įvažiavimo į sklypą vietos koregavimas). Yra gautas Kauno miesto komisijos 2022-03-21 d. sutikimas Nr.B29-07 dėl neįsiskaitomo normatyvino atstumo iki sklypo ribos su valstybine žeme ir detaliojo plano šiuo koregavimu visoje statybinėje zonoje numatomas pastatų aukštis iki 13 metrų.

1. Projektuojamas žemės sklypo plotas. 2. Projektuojama automobilių stovėjimo aikštė. 3. Projektuojama parkavimo aikštė.

SKLYPO KAMPŲ KOORDINATĖS. Table with 3 columns: Taškas, X, Y. Lists coordinates for the corners of the plot.

4. Sklypo užstatymo tankio ir intensyvumo skaičiavimai po Detaliojo plano korektūros: Sklypo plotas - 2000 m²; Sklypo užstatymo tankis - 0,85. Pastatai - užstatymo plotas - 796,64 m² (bendras plotas 885,67 m²). Apskaičiuojamas žemės sklypo tankis (UT): 796,64 m²/2000 m² = 0,40 arba 40%. Apskaičiuojamas Sklypo užstatymo intensyvumas (UI): 885,67 m²/2000 m² = 0,44. Apskaičiuoti Sklypo užstatymo rodikliai po Detaliojo plano korektūros neviršys Detaliojo plano nustatytą tvarkos aprašą, patvirtintą LR Aplinkos ministro 2007 m. gruodžio 21 d. įsakymu Nr. D1-694. Dėl atskirųjų rekreacinių paskirties želdynų plotų normų ir priklausomųjų želdynų normų (plotų) nustatymo tvarkos aprašo patvirtinimo\* Komercinės paskirties objektų teritorijos numatoma apželdinimas ne mažesnis nei 10 % nuo sklypo plotu. Šiuo projektu žemės naudojimas skirtas plotui su 10 %, rengiamą želdymą. Sklype nėra susikaušusių sklybų ir aplinkai kenksmingų medžių. Sklype ir aplinkinėje teritorijoje nėra taršos ar triukšmo šaltinių. Planuojamas naujas užstatymas nepažeidžia esamos situacijos. Sklypas nepatenka į gamtinių ir kulturalinių objektų sanitarines apsaugos zonas. 11. Numatomi pakeitimai nepažeidžia ir nesuvaržo teisės aktais garantuojamą ir saugomą trečiųjų asmenų teisių ir teisėtų interesų labiau negu iki Detaliojo plano korektūros atlikimo.

SUTARTINIAI ŽYMĖJIMAI. Legend for the plan showing symbols for project boundaries, parking, and other features.

Projekto autorius: Jurgitas Kalvinskaitė individuali veiki... Atestato Nr./Pareigos V., Pavardė, Data, Parašas. Table with project details and signatures.