

Kauno miesto savivaldybės administracijos Kultūros paveldo skyrius
(dokumento sudarytojo pavadinimas)

KULTŪROS PAVELDO OBJEKTO BŪKLĖS PATIKRINIMO AKTAS

2020-03-31 Nr. 55-16-18

(data)

Kaunas

(užpildymo vieta)

I. BENDRIEJI KULTŪROS PAVELDO OBJEKTO DUOMENYS

1. Pavadinimas: *Laisvės paminklas*
2. Unikalus kodas Kultūros vertybių registre: *15779*
3. Nekilnojamojo kultūros paveldo vertinimo tarybos akto patvirtinimo data ir numeris (jei aktas patvirtintas): *2008-11-12; Nr. KPD-RM-892*
4. Adresas: *K. Donelaičio g. 64, Kauno m. (Kauno Vytauto Didžiojo karo muziejaus sodelyje)*
5. Valdytojas: *Kauno miesto savivaldybė, savivaldybės biudžetinė įstaiga, Laisvės al. 96, Kaunas 44251*
(vardas, pavardė, gyv. vieta, tel. numeris/juridinio asmens pavadinimas, teisinė forma, buveinė, kodas, tel. numeris)
6. Paskelbtas ar nepaskelbtas saugomu kultūros paveldo objektu: *valstybės saugomas*
7. Ankstesnio būklės patikrinimo akto data ir numeris: *nėra*

II. KULTŪROS PAVELDO OBJEKTO BŪKLĖS DUOMENYS

8. Kultūros paveldo objekto fizinės būklės pokytis*

	5 – būklė labai pagerėjo	4 – būklė gerėja	3 – būklė nepakito	2 – būklė blogėja	1 – būklė labai pablogėjo
1. Kultūros paveldo objekto fizinės būklės pokyčio įvertinimas*				V	

* - Pažymėti - V.

5 – būklė labai pagerėjo - objektas restauruotas, pritaikytas ar atkurtas, aplinka sutvarkyta, nuolat prižiūrima, vizualinės taršos šaltinių nėra;

4 – būklė gerėja - objektas yra naudojamas ir valdytojas nuolat vykdo priežiūros darbus, laiku šalinami atsiradę defektai, objekte atlikti/atliekami remonto, konservavimo darbai arba objekte atliekami restauravimo, pritaikymo ar atkūrimo darbai, aplinka tvarkoma, nuolat prižiūrima, vizualinės taršos šaltinių nėra arba imamas priemonių juos panaikinti;

3 – būklė nepakito - objektas yra naudojamas ir valdytojas nuolat vykdo priežiūros darbus, objektas nenaudojamas, bet jame atliekami/atlikti tyrimai, avarijos grėsmės pašalinimo, apsaugos techninių priemonių įrengimo ar kiti neatidėliotini saugojimo darbai, objektas užkonservuotas, imamas priemonių apsaugoti objektą nuo neigiamo aplinkos poveikio, aplinka tvarkoma nereguliariai, yra vizualinės taršos šaltinių, dėl kurių panaikinimo nesimta jokių priemonių;

2 – būklė blogėja - objektas nenaudojamas/naudojamas ir nyksta dėl valdytojo nevykdomos ar nepakankamos priežiūros, buvo apardyta stichinių nelaimių ar neteisėta veikla, sunyko ar buvo apardyta iki 50% objekto, aplinka netvarkoma, yra vizualinės taršos šaltinių, dėl kurių panaikinimo nesimta jokių priemonių, ar tokių šaltinių daugėja;

1 – būklė labai pablogėjo - objektas sunyko, buvo sunaikintas stichinių nelaimių ar neteisėta veikla, sunyko ar buvo sunaikinta daugiau kaip 50% objekto, aplinka apleista, netvarkoma, daugėja vizualinės taršos šaltinių, ir dėl to nesimta jokių priemonių.

9. Kultūros paveldo objekto (statinio) dalių fizinės būklės pokytis**

	5 – būklė labai pagerėjo	4 – būklė gerėja	3 – būklė nepakito	2 – būklė blogėja	1 – būklė labai pablogėjo
1. Pamatai ir nuogrindos					
2. Sienu konstrukcijos					
3. Sienu apdaila					
4. Stogo danga					
5. Stogo konstrukcijos					
6. Langai					
7. Durys					
8. Puošyba (jei yra)					

** - 9 p. pildomas tik kultūros paveldo statiniams. Vertinant kultūros paveldo statinio bendrą būklės pokytį 8 p., išvedamas vidurkis iš visų tokio statinio dalių fizinės būklės pokyčio vertinimo balų, pažymėtų 9 p.

10. Išvados apie kultūros paveldo objekto fizinės būklės pokytį:

Kūrinio granitinio cokolio bei postamento konstrukcijos yra nepakitusios, pažeidimų nesimato. Bronzinė angelo skulptūra atrodo nepakitusi ir be pažeidimų. Tiksliau apžiūrėti galima tik pasikėlus aukštyn.

Tarp granitinių cokolio bei postamento elementų yra atviros siūlės, pro kurias kritulių vanduo patenka į konstrukciją, taip ją ardydamas iš vidaus. Yra vietų, kur esamas siūlių hermetikas išstumtas į išorę ir nebeatlieka sandarinimo funkcijos. Visas paminėtas siūles būtina užsandarinti tam pritaikytomis medžiagomis. Lengvai išsiimančius ar neatliekančius savo funkcijos esamus sandariklius reikia pakeisti naujais.

Cokolis visu perimetru yra pasidengęs žalsvomis ir kitokiomis apnašomis bei patamsėjimais. Ypač išryškėja cokolio pabaltavimai ties siūlėmis. Didelis tokių apnašų kiekis yra kampuose, kur sueina vertikalios ir horizontalios cokolio plokštumos. Tai įvykti galėjo dėl hermetizuojančios medžiagos ir atmosferos kritulių poveikio. Ten, kur postamentas glaudžiamas su kampinėmis iškyšomis, visos vertikalios ir horizontalios siūlės yra pajuodusios. Paminklo priekinėje dalyje, postamento viršuje, matoma tamsi dėmė. Visas išvardintas vietas būtina nuvalyti.

11. Kultūros paveldo objekto aplinkos būklės pokytis***

5 – būklė labai pagerėjo	4 – būklė gerėja	3 – būklė nepakito	2 – būklė blogėja	1 – būklė labai pablogėjo
		V		

***- Pažymėti - V.

12. Išvados apie kultūros paveldo objekto aplinkos būklės pokytį:

Objekto aplinkos būklė nepakito. Ji yra tvarkinga ir prižiūrima. Tačiau aplink paminklą matomas augalinio žemės sluoksnio trūkumas. Jį būtina pakelti ir užsodinti žolę.

PRIDEDAMA:

13. Fotofiksacija:

Bendras lapų skaičius – 7.

Fotofiksaciją atliko kultūros paveldo specialistas Mindaugas Mažeika, 2020 metais kovo 31 d.

Kultūros paveldo skyriaus specialistas
(aktą iforminusio asmens pareigų pavadinimas)



(parašas)

Mindaugas Mažeika
(vardas ir pavardė)

FOTOFIKSACIJA



1 pav. Paminklo vaizdas iš priekio. Postamento viršuje matoma tamsi dėmė



2 pav. Paminklo vaizdas iš dešinės pusės



3 pav. Paminklo vaizdas iš galinės pusės. Matomos apnašos cokolio dalyje



4 pav. Paminklo vaizdas iš kairės pusės. Matomos apnašos cokolio dalyje



5 pav. Esamas hermetikas išstumtas į išorę, todėl nebėra sandarus. Siūlę būtina hermetizuoti iš naujo



6 pav. Esamas hermetikas išstumtas į išorę, todėl nebėra sandarus. Siūlę būtina hermetizuoti iš naujo



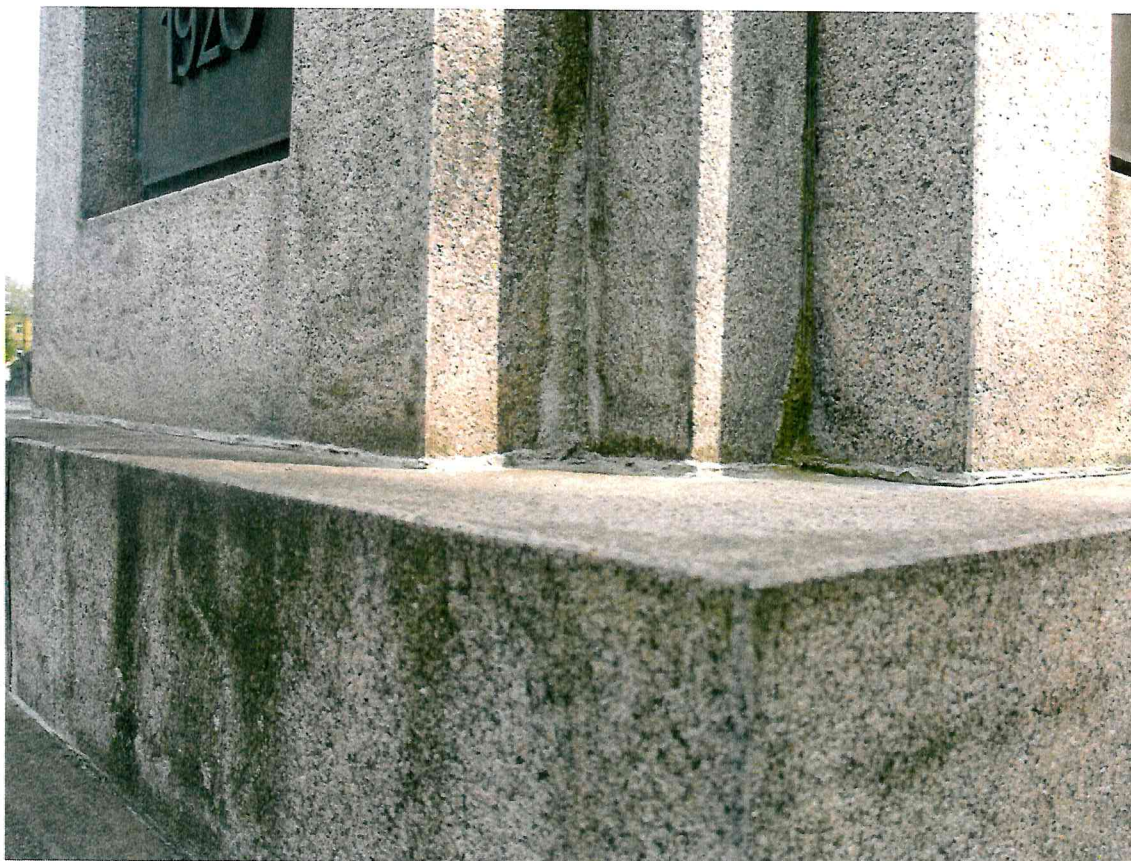
7 pav. Atviros siūlės paminklo cokolyje



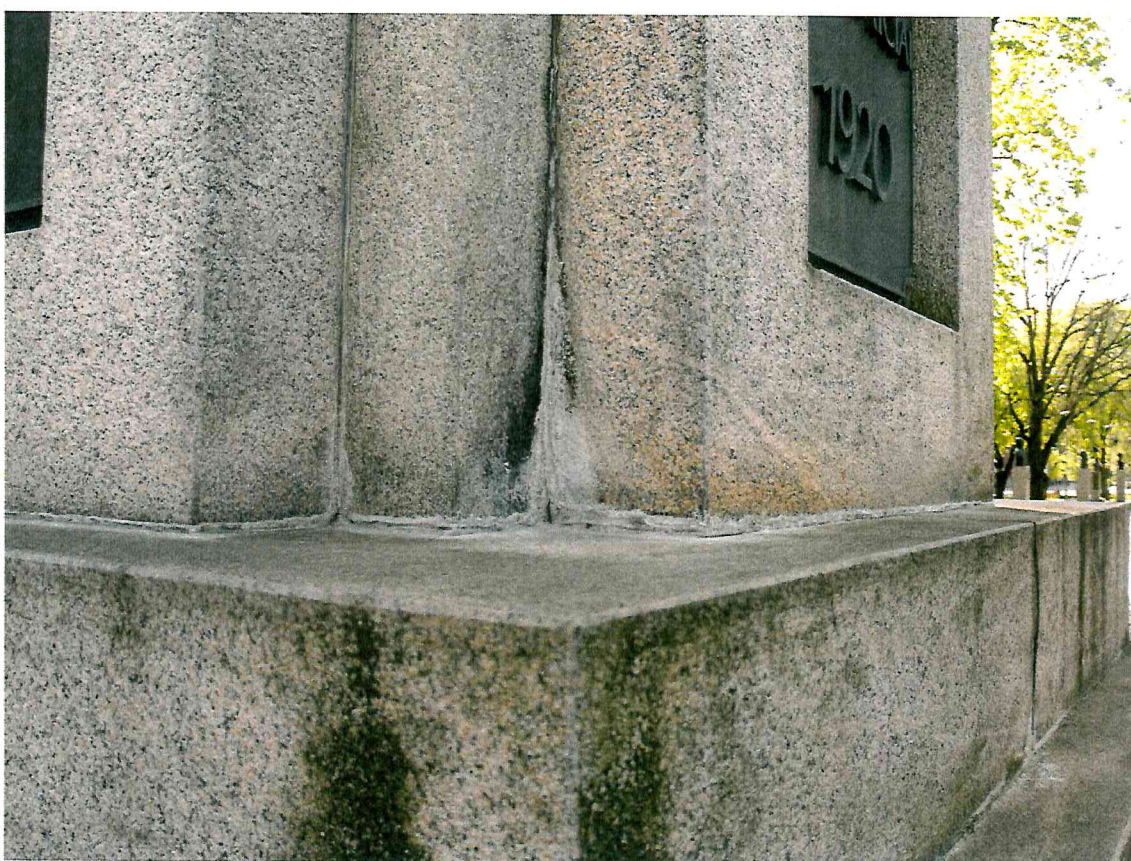
8 pav. Atviros siūlės paminklo cokolyje



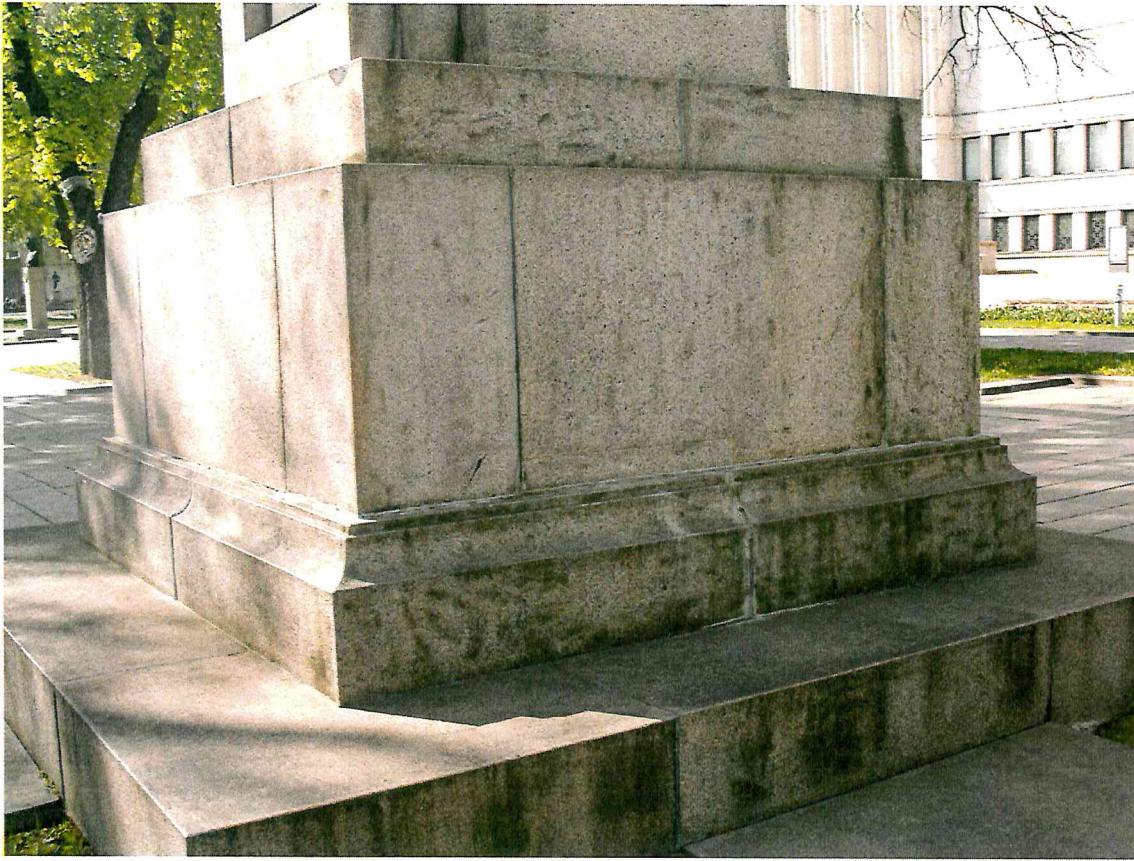
9 pav. Pabaltavimai ties cokolio siūlėmis



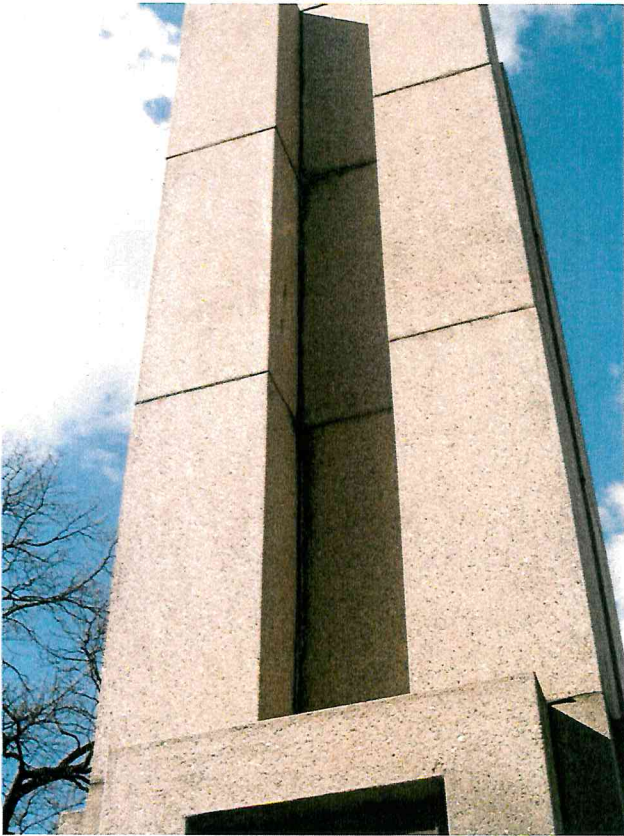
10 pav. Cokolio viršuje, skirtingų plokštumų susikirtimo kampuose, susiformavo apnašos



11 pav. Cokolio viršuje, skirtingų plokštumų susikirtimo kampuose, ties siūlėmis susiformavo apnašos



12 pav. Ant paminklo cokolio matomos apnašos ir tamsios dėmės



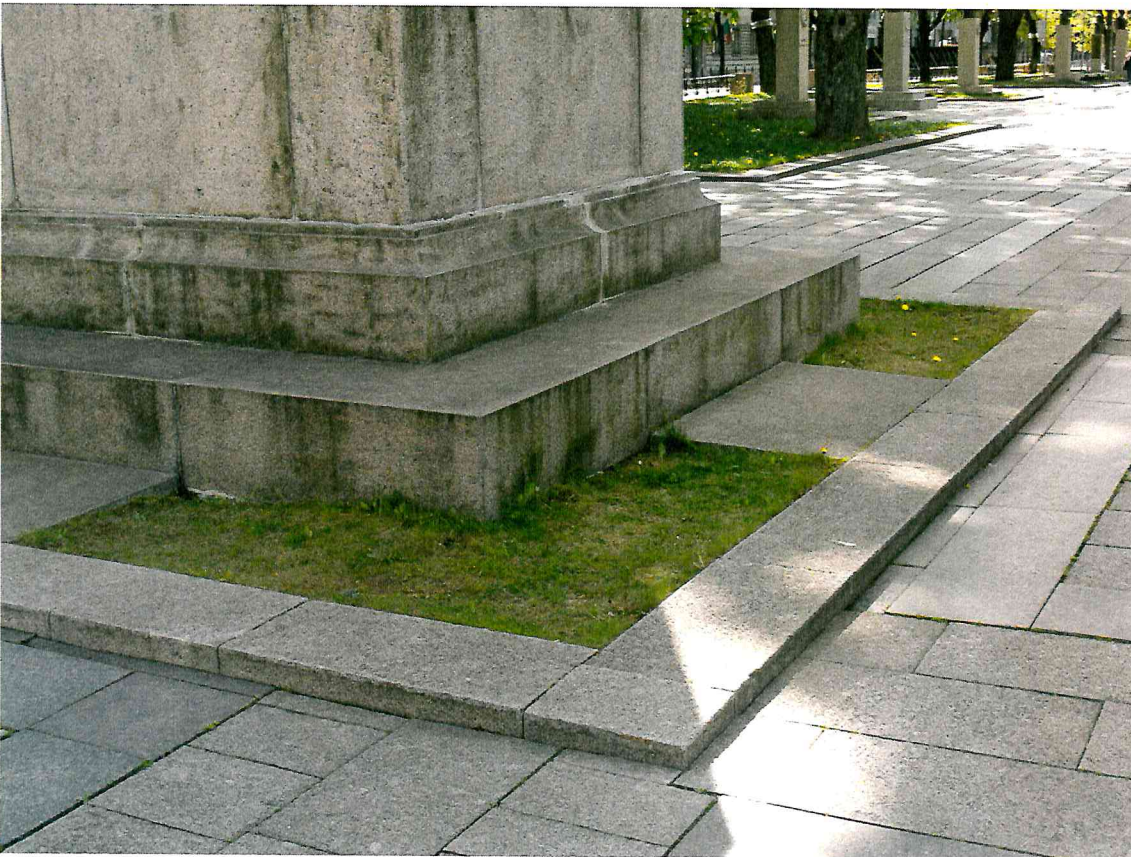
13 pav. Postamento ir kampinių iškišų sandūroje visos siūlės yra pajuodusios



14 pav. Postamento ir kampinių iškišų sandūroje visos siūlės yra pajuodusios



15 pav. Aplink paminklą esančioje žaliajoje zonoje trūksta augalinio sluoksnio



16 pav. Aplink paminklą reikia pakelti augalinį žemės sluoksnį ir užsodinti žolę



17 pav. Paminklo aplinka yra tvarkinga ir nuolat prižiūrima



18 pav. Paminklo aplinka yra tvarkinga ir nuolat prižiūrima