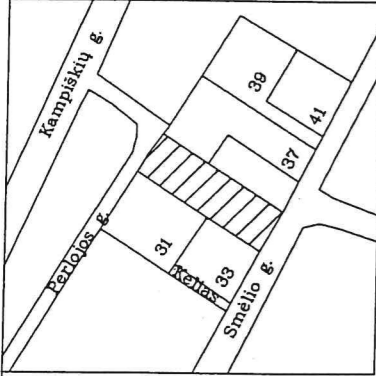
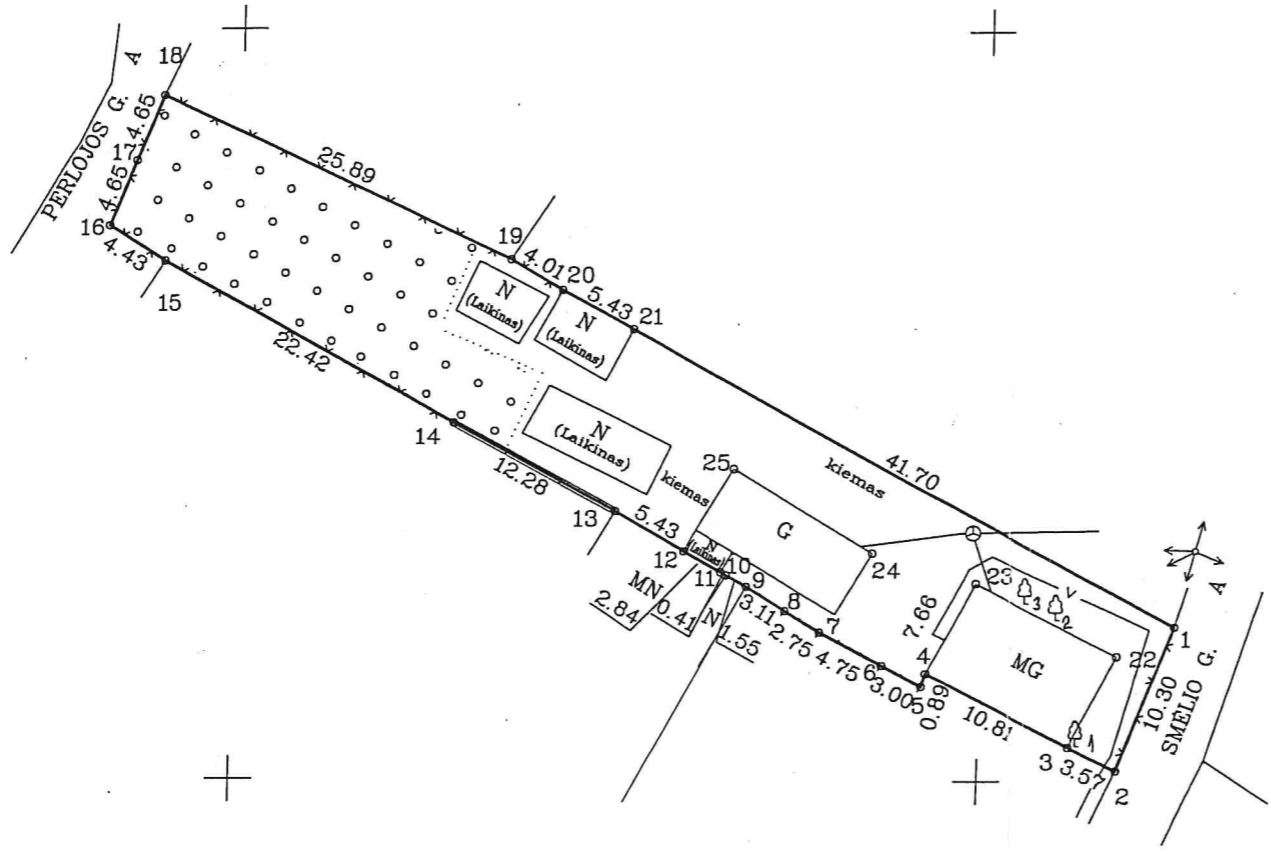


Žemės sklypo išdėstymo schema



# ŽEMĖS SKLYPO PLANAS M 1:500

Sklypo plotas 836 m<sup>2</sup>



X=8550  
Y=15850

Kadastro:	vieta:	KAUNAS	blokas:	sklypas:
Žemės sklypo kadastro Nr.		1 9 0 1 0 2 4 2	2	8 9

Gatvė, namo Nr.	SMĖLIO G. 35
Kaimas (miestelis)	
Seniūnija	
Miestas (rajonas)	KAUNAS
Apskritis	KAUNO

Gretimybė	Gretimo žemės sklypo kadastro Nr.	Pastabos
1-2	SMĖLIO G.	
2-4-6-7-8-9	1901/0242:147	
9-11-13-14-15	1901/0242:66	
15-16-17-18	PERLOJOS G.	
18-19	1901/0242:270	
19-20-21-1	VALSTYBĖS ŽEMĖ	

ŽEMĖS SKLYPO RIBOS  
PAŽYMĖTOS KADASTRO ŽEMĖLAPYJE  
2009-02-18 (data)  
Geoinformatikos inžinierė  
Nijolė Vaikšienė (pavardė)  
VI Registrų centro (pareigos)

Kauno miesto savivaldybės administracijos  
Turto valdymo departamento  
2008 m. 03 mėn. 15 d. žemės sklypo riboms apibrėžimui, patvirtinti, ir nustatyti plotu sutinku  
Žemės savininkas (naudotojas):

KAUNO Miesto savivaldybės administracijos  
(vardas, pavardė) 2008-03-30 (data) 2008-03-15  
ROLANDAS ŠIRVYS (parašas) 2008-03-15  
JONAS PILIUKAITIS (parašas) 2008-03-15

KAUNO apskrities viršininko administracijos žemės tvarkymo departamento  
KAUNO miesto žemėtvarkos skyrius  
Patikrino: Alma Kristaponienė (parašas)  
Suderino: Algirdas Andrius Mykolaitis (parašas)  
(pareigos) (parašas) (vardas, pavardė)

UAB "ŽEMĖTVARKOS DARBAI"  
Licencijos Nr.143G-111  
Išdavimo data 2004 03 22  
Pareigos: DIR. J. BALEVIČIUS 2008-03-15  
INŽ. A. JANUŠAUSKAS 2008-03-15  
UŽS. NR. 9956  
A.V.

