

(Kultūros paveldo objekto būklės patikrinimo akto forma)

**KAUNO MIESTO SAVIVALDYBĖS ADMINISTRACIJOS
KULTŪROS PAVELDO SKYRIUS**

KULTŪROS PAVELDO OBJEKTO BŪKLĖS PATIKRINIMO AKTAS

2018-02-07 Nr. 55-16-4

Kaunas

I. BENDRIEJI KULTŪROS PAVELDO OBJEKTO DUOMENYS

1. Pavadinimas: **Šventoriaus vartai**
2. Unikalus kodas Kultūros vertybių registre: **22357**
3. Nekilnojamojo kultūros paveldo vertinimo tarybos akto patvirtinimo data ir numeris (jei aktas patvirtintas): -.
4. Adresas: **Kauno miesto sav., Kauno m., Gedimino g. 1**
5. Valdytojas: -.
(vardas, pavardė, gyv. vieta, tel. numeris/juridinio asmens pavadinimas, teisinė forma, buveinė, kodas, tel. numeris)
6. Paskelbtas ar nepaskelbtas saugomu kultūros paveldo objektu: **Valstybės saugomas objektas**
7. Ankstesnio būklės patikrinimo akto data ir numeris: -.

II. KULTŪROS PAVELDO OBJEKTO BŪKLĖS DUOMENYS

8. Kultūros paveldo objekto fizinės būklės pokytis

	5 – būklė labai pagerėjo	4 – būklė gerėja	3 – būklė nepakito	2 – būklė blogėja	1 – būklė labai pablogėjo
1. Kultūros paveldo objekto fizinės būklės pokyčio įvertinimas*		✓			

* - Pažymėti - ✓.

5 – būklė labai pagerėjo - objektas restauruotas, pritaikytas ar atkurtas, aplinka sutvarkyta, nuolat prižiūrima, vizualinės taršos šaltinių nėra;

4 – būklė gerėja - objektas yra naudojamas ir valdytojas nuolat vykdo priežiūros darbus, laiku šalinami atsiradę defektai, objekte atlikti/atliekami remonto, konservavimo darbai arba objekte atliekami restauravimo, pritaikymo ar atkūrimo darbai, aplinka tvarkoma, nuolat prižiūrima, vizualinės taršos šaltinių nėra arba imamas priemonių juos panaikinti;

3 – būklė nepakito - objektas yra naudojamas ir valdytojas nuolat vykdo priežiūros darbus, objektas nenaudojamas, bet jame atliekami/atlikti tyrimai, avarijos grėsmės pašalinimo, apsaugos techninių priemonių įrengimo ar kiti neatidėliotini saugojimo darbai, objektas užkonservuotas, imamas priemonių apsaugoti objektą nuo neigiamo aplinkos poveikio, aplinka tvarkoma nereguliariai, yra vizualinės taršos šaltinių, dėl kurių panaikinimo nesiumta jokių priemonių;

2 – būklė blogėja - objektas nenaudojamas/naudojamas ir nyksta dėl valdytojo nevykdomos ar nepakankamos priežiūros, buvo apardyta stichinių nelaimių ar neteisėta veikla, sunyko ar buvo apardyta iki 50% objekto, aplinka netvarkoma, yra vizualinės taršos šaltinių, dėl kurių panaikinimo nesiumta jokių priemonių, ar tokių šaltinių daugėja;

1 – būklė labai pablogėjo - objektas sunyko, buvo sunaikintas stichinių nelaimių ar neteisėta veikla, sunyko ar buvo sunaikinta daugiau kaip 50% objekto, aplinka apleista, netvarkoma, daugėja vizualinės taršos šaltinių, ir dėl to nesiumama jokių priemonių.

9. Kultūros paveldo objekto (statinio) dalių fizinės būklės pokytis**

	5 – būklė labai pagerėjo	4 – būklė gerėja	3 – būklė nepakito	2 – būklė blogėja	1 – būklė labai pablogėjo
1. Pamatai ir nuogrindos			✓		
2. Sienu konstrukcijos		✓			
3. Sienu apdaila		✓			

4. Stogo danga			✓		
5. Stogo konstrukcijos			✓		
6. Langai					
7. Durys		✓			
8. Puošyba (jei yra)		✓			

** - 9 p. pildomas tik kultūros paveldo statiniams. Vertinant kultūros paveldo statinio bendrą būklės pokytį 8 p., išvedamas vidurkis iš visų tokio statinio dalių fizinės būklės pokyčio vertinimo balų, pažymėtų 9 p.

10. Išvados apie kultūros paveldo objekto fizinės būklės pokytį: Šv. Kryžiaus bažnyčios ir vienuolyno ansamblui priklausantys baroko stiliaus šventoriaus vartai su arkine anga ir iš abiejų pusių prijungta šventoriaus tvora. Pagrindinis vartų fasadas, atgręžtas į Šiaurės Vakarų pusę, yra kur kas gausiau puoštas architektūrinėmis detalėmis, nei vidinis, Pietryčių fasadas. Šventoriaus vartai yra tinkuotų plytų statinys, tiek pamatai tiek ir tinkuotų plytų sienos – geros būklės. Skarda dengta viršutinė vartų dalis taip pat geros būklės. Pagrindinį vartų fasadą, jo angą puošia iš abiejų pusių ant postamento stovinčios kompozicinio stiliaus kolonos, taip pat virš antablemento iškilęs pertrauktas lenktų formų antablementas. Iš šventoriaus pusės vartai nepuošti. Puošybės elementų būklė patenkinama – suskilinęs kolonų tinkas, taip pat gausiai besilupantys dažai ir aptrupėjęs antablementas.

11. Kultūros paveldo objekto aplinkos būklės pokytis***

5 – būklė labai pagerėjo	4 – būklė gerėja	3 – būklė nepakito	2 – būklė blogėja	1 – būklė labai pablogėjo
	✓			

***- Pažymėti - ✓.

12. Išvados apie kultūros paveldo objekto aplinkos būklės pokytį: Šventoriaus vartų aplinkoje nepastebėta vizualių taršos šaltinių, aplinka prižiūrima, pritaikyta negalią turintiems žmonėms.

PRIDEDAMA:

13. Fotofiksacija, 1 lapas:

13.1. ŠV pusė (F-1);

13.2. PR pusė (F-2).

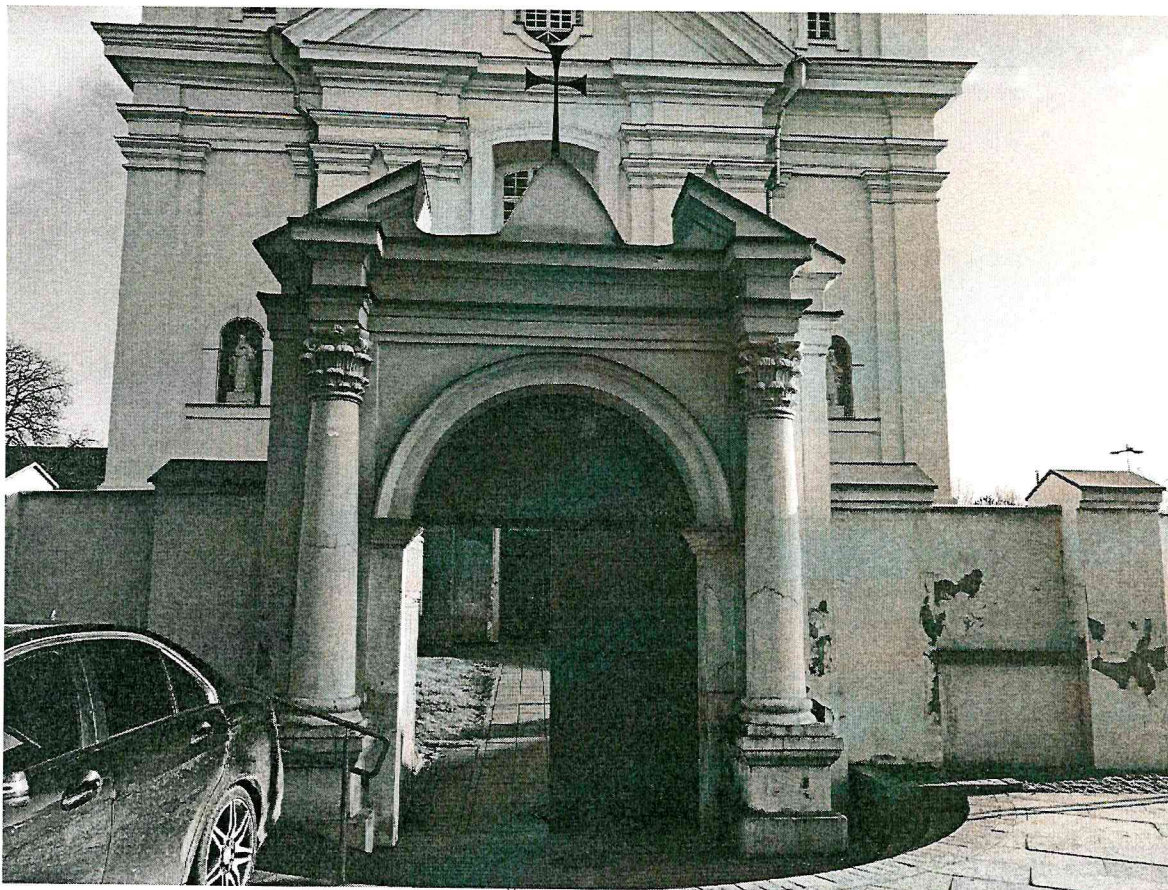
Kultūros paveldo skyriaus vyr. specialistė
(aktą įforminusio asmens pareigų pavadinimas)


(parašas)

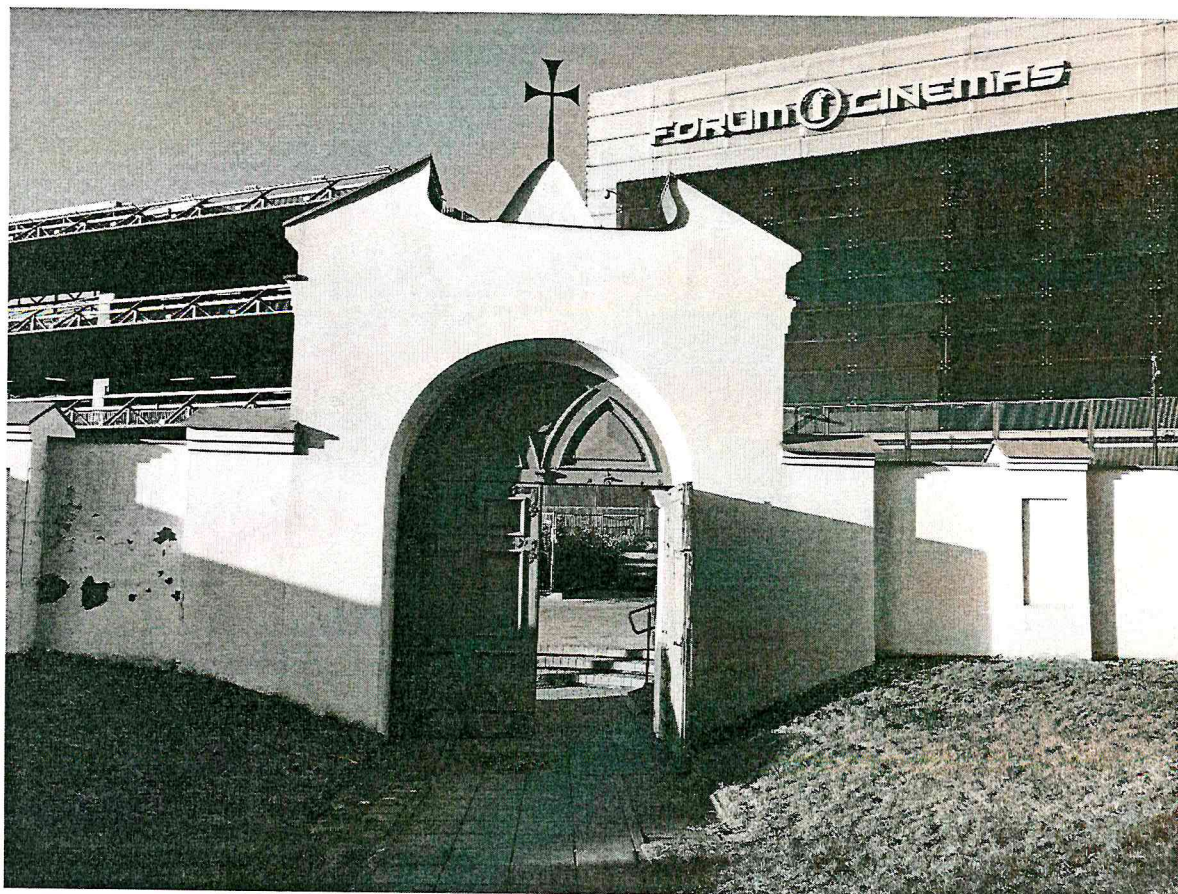
Asta Raškevičiūtė
(vardas ir pavardė)

FOTOFIKSACIJA

Kultūras vērtības kods 22357. Fotografavo *Deimantē Vieraitītē*. Data 2017-12-10



ŠV pusē (F-1)



PR pusē (F-2)