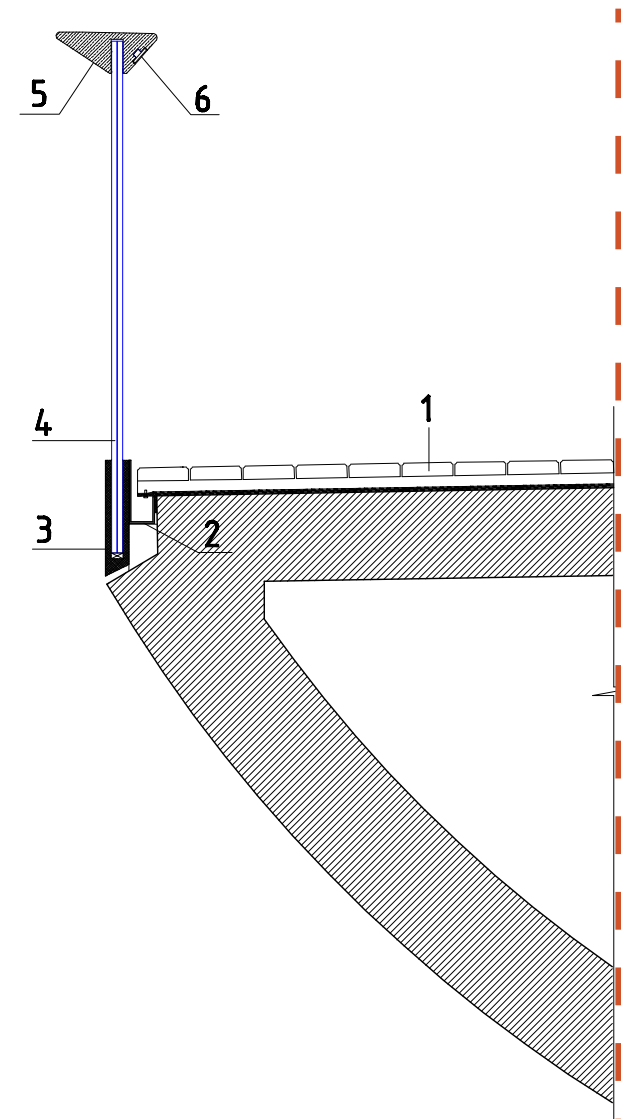




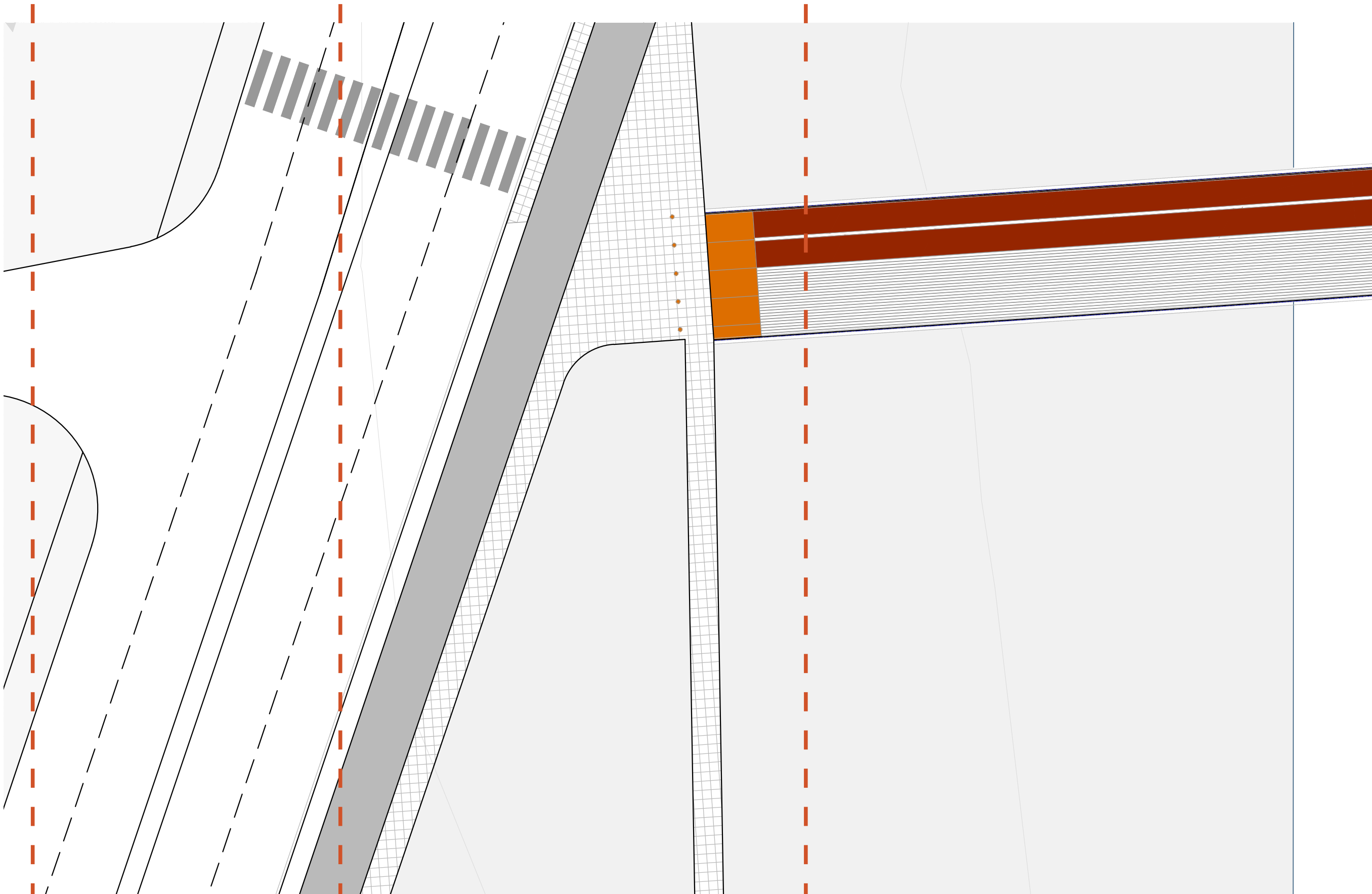
● Tilto detalė, M 1:20

1. Medienos - plastiko lentos
2. Latakas
3. Plieninis U profilio laikiklis
4. Stiklinis turėklas
5. Aliuminio porankis
6. LED apšvietimo juosta

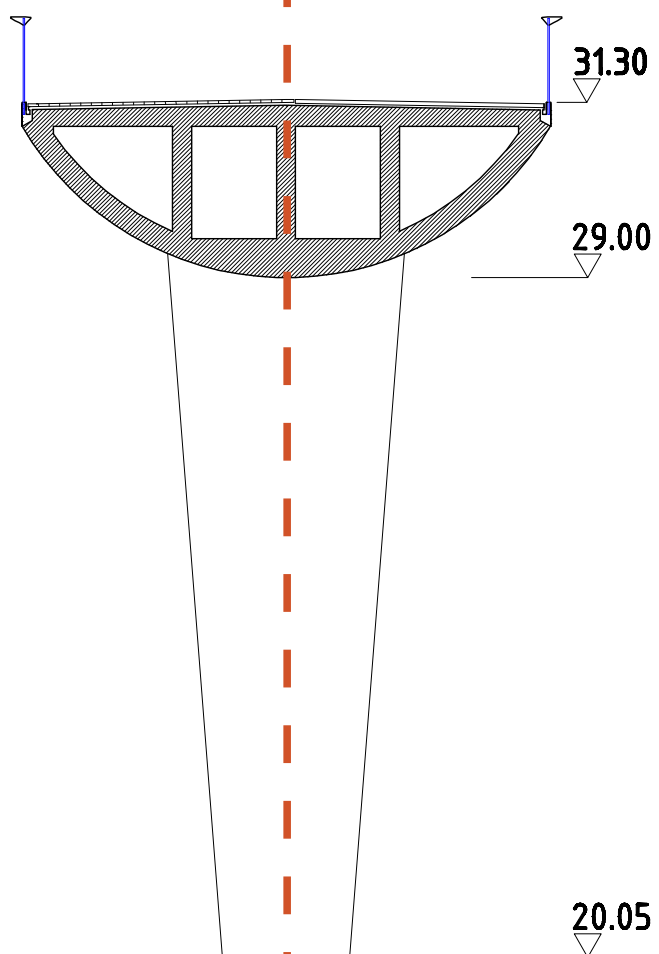


● Plano sutartiniai žymėjimai

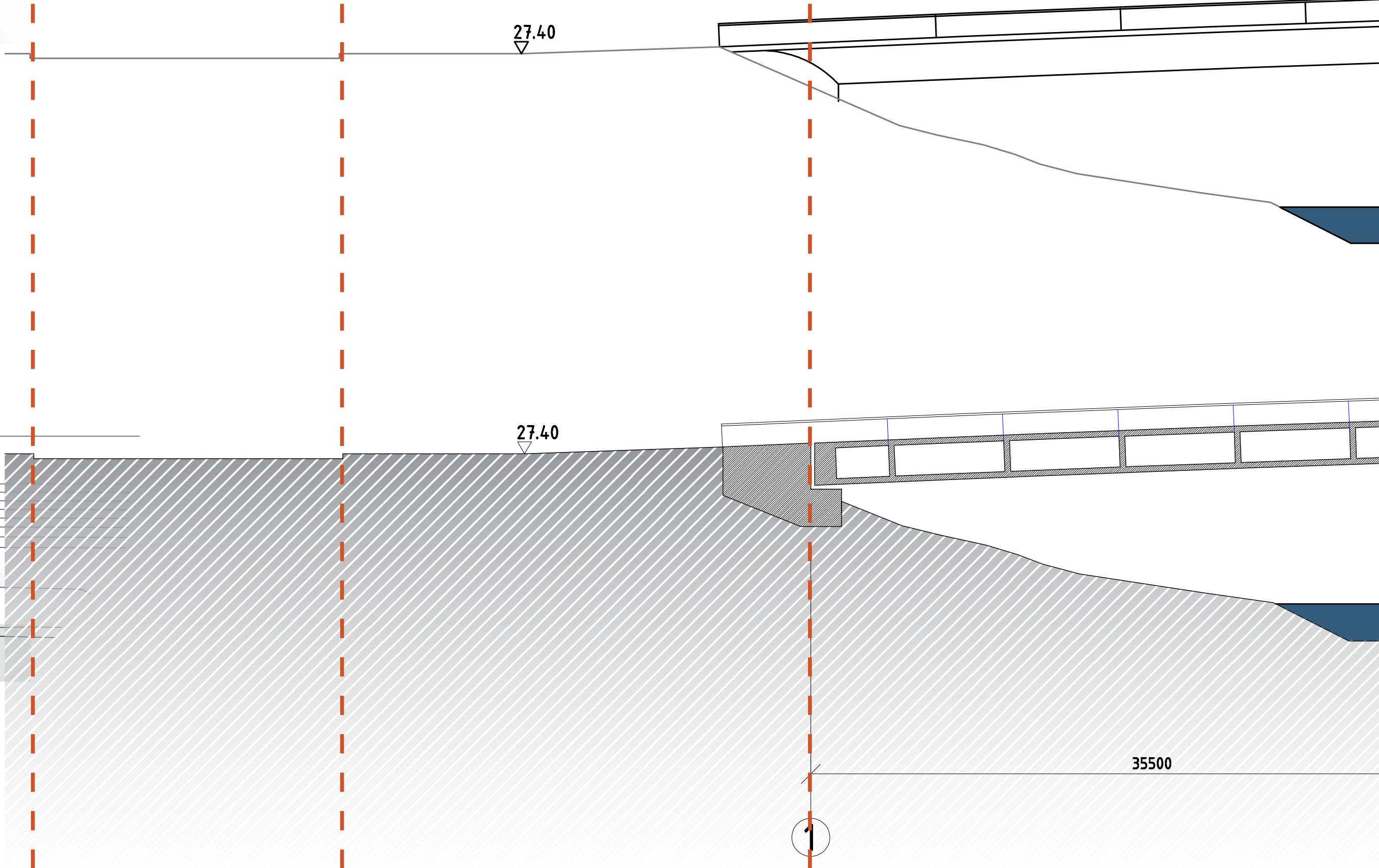
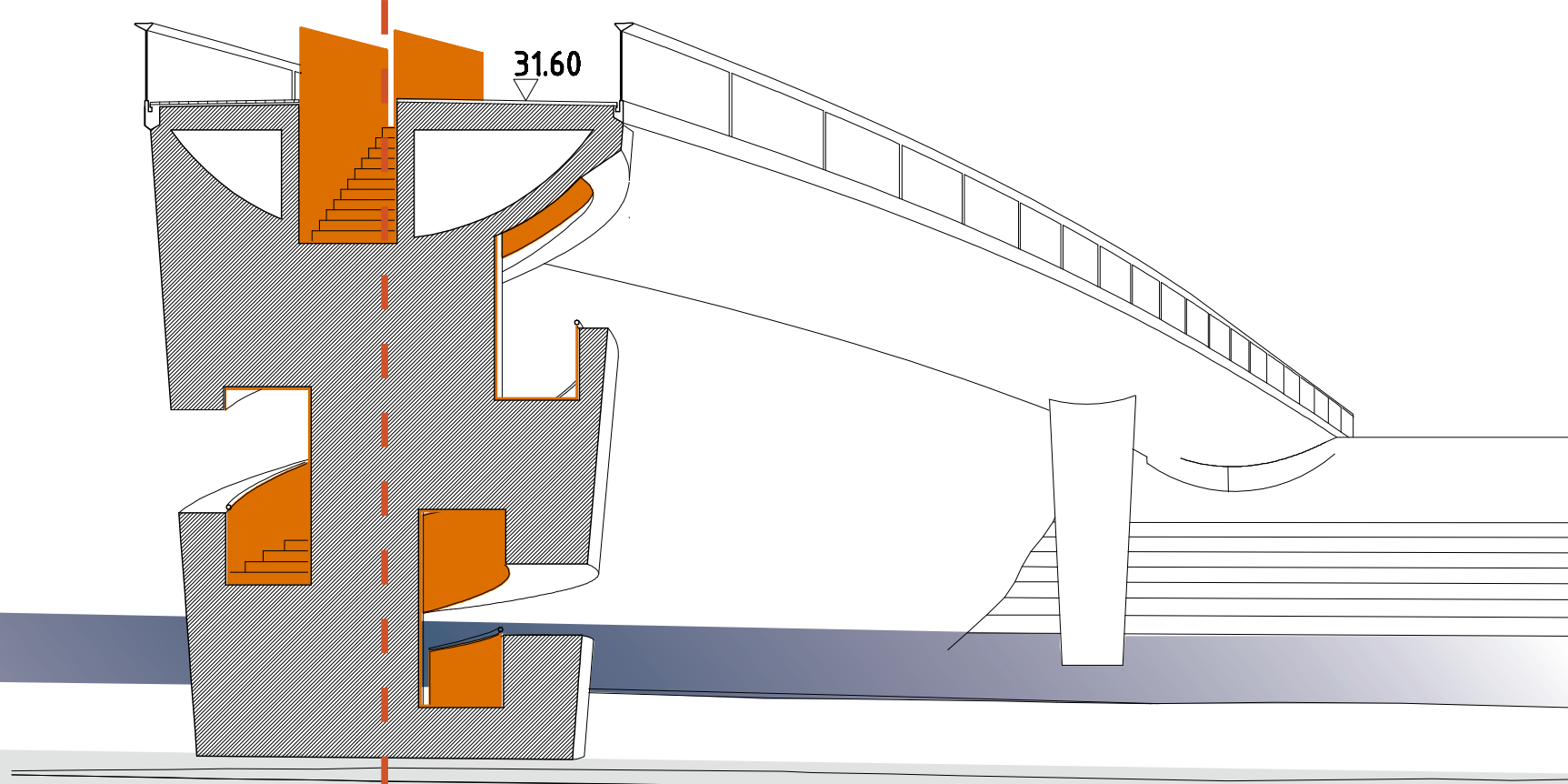
- Dvirazių takas - raudono asfalto danga
- Pėsčiųjų takas - medžio/plastiko kompozito lentų danga
- Korteno danga
- Suolas
- ||| Dvirazių stovai



● Skersinis pjūvis ašyje - 4, M 1:100



● Skersinis pjūvis ašyje - 3, M 1:100



**Tilto konstrukcinė schema**  
Dėžinio skerspjūvio gelžbetoninės tilto sijos projektuojamos iš anksto įtempto gelžbetonio. Tilto penkių tarpatramių - kraštiniai po 50 metrų, viduriniai po 70 metrų. Tilto skaičiuojamoji schema reminė - sijinė. Rėmus sudaro gelžbetoninės apvalaus skerspjūvio kolonos standžiai sujungtos su višutine rėmo dalimi - dėžine sija. Kolonos taip pat standžiai tvirtinamos pamatuose. Pamatai projektuojami poliniai su apjungiamuoju monolitiniu rostverku. Ant rėminės kolonų - sijų dalies lanksčiai remiamos 50 metrų ilgio intarpinės dėžinio skerspjūvio iš anksto įtempto gelžbetonio sijos.