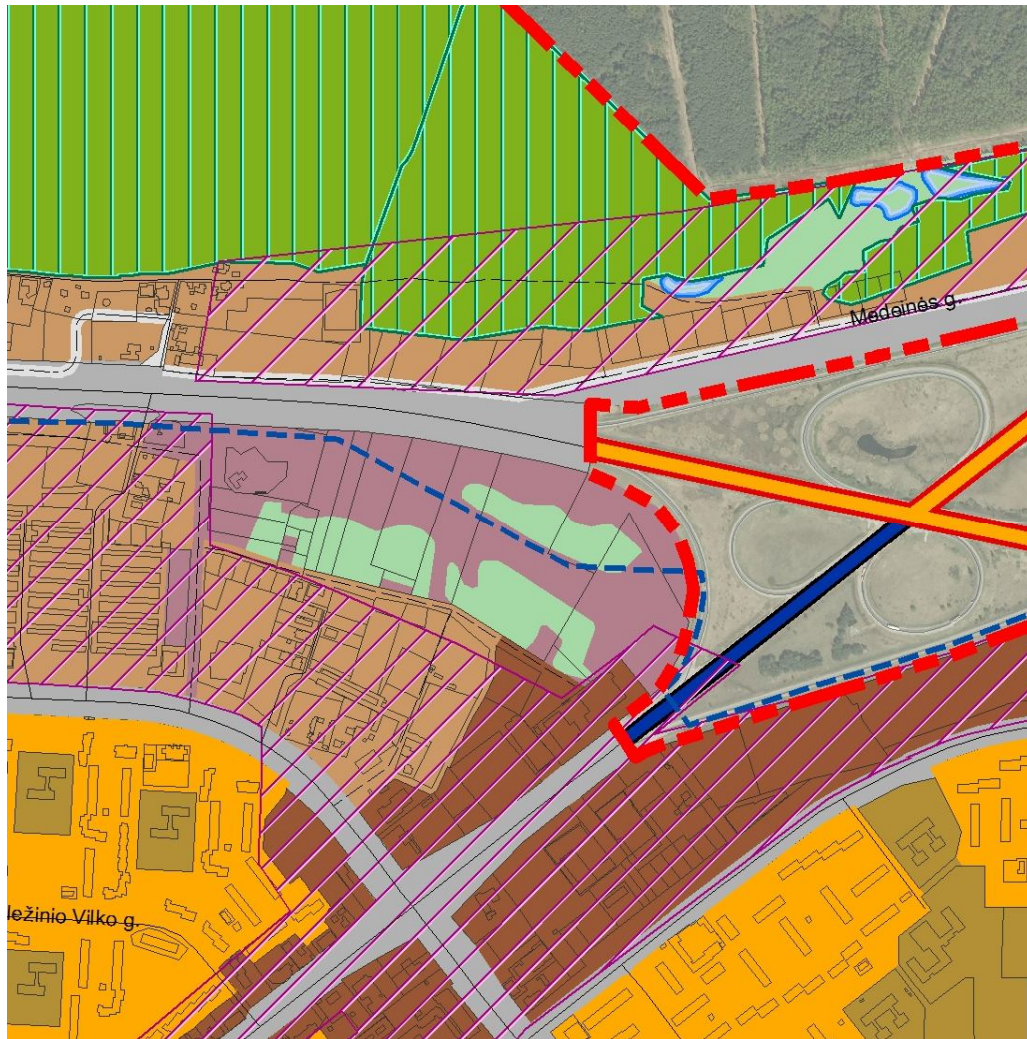




Kauno miesto savivaldybės teritorijos bendrojo koreguoti (2017 m.) sprendiniai:



<p>Ekstensyviai lankymui naudojami želdynai</p>		<p>Miesto apsauginiai želdynai, nepritaikomi lankymui</p>	<ul style="list-style-type: none"> <li>• Kitos paskirties:                             <ul style="list-style-type: none"> <li>○ Inžinerinės infrastruktūros teritorijos</li> <li>○ Atskirųjų želdynų teritorijos (apsauginės ir ekologinės paskirties želdynų)</li> </ul> </li> <li>• Konservacinės paskirties</li> <li>• Miškų ūkio paskirties</li> </ul>		<p>Šioje zonoje esančiuose privačiuose sklypuose galimi ir kiti žemės naudojimo būdai, numatyti pagal gretimųjų funkcinę zoną</p>
<p>Miškai</p>		<p>Valstybinės ir nevalstybinės reikšmės miškų plotai</p>	<ul style="list-style-type: none"> <li>• Miškų ūkio paskirties</li> <li>• Konservacinės paskirties (tik saugomų objektų teritorijose)</li> <li>• Kitos paskirties                             <ul style="list-style-type: none"> <li>○ Inžinerinės infrastruktūros teritorijos</li> <li>○ Gyvenamosios teritorijos (tik esami užstatyti sklypai, kurių naudojimo būdas yra gyvenamoji teritorija, bei patenkantys į saugomų teritorijų specialiaisiais planais nustatytas miškų ūkio paskirties žemės kraštovaizdžio tvarkymo zonas)</li> </ul> </li> </ul>		<p>Jei pakeičiamos valstybinių miškų ribos, tai tose teritorijose gali būti žemesnio lygmens teritorijų planavimo dokumentais nustatomas kita funkcinė zona nei nustatyta BP</p>