

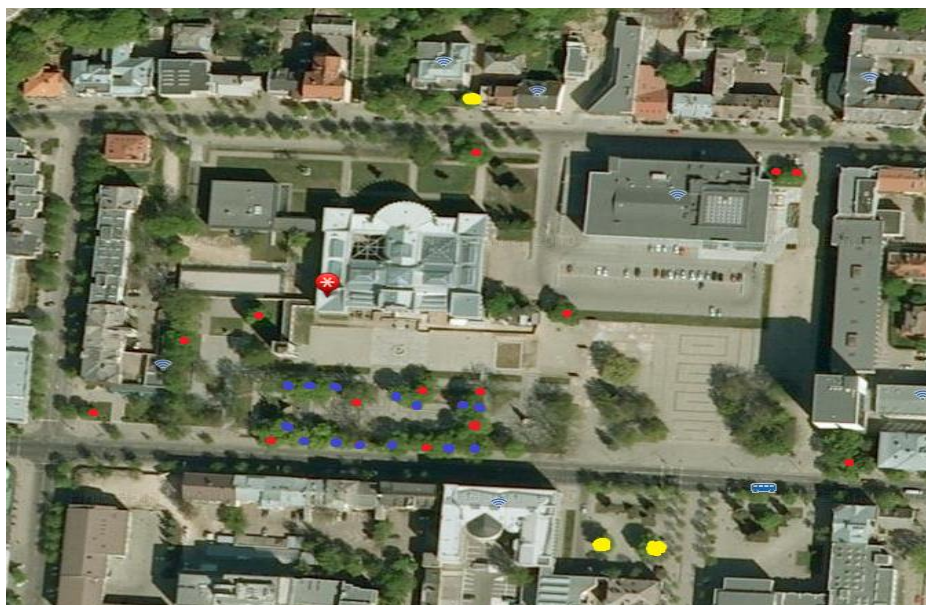
## KAUNO MIESTO KAŠTONŲ APSAUGOS–2020 METAIS PROGRAMA

### Saugomos teritorijos (1, 2, 3 pav.)

1 pav. Istorinis Lietuvos Respublikos Prezidentūros kiemelis.



2 pav. Vytauto Didžiojo Karo muziejaus sodelis ir Vienybės a. teritorija.





### **Saugomas objektas**

Paprastasis kaštonas (lot. *Aesculus hippocastanum*, angl. Horse-chestnut) – kaštoninių (Sapindaceae) šeimos lapuotis medis.

- 44 kaštonai 2012 m.
- 128 kaštonai 2013 - 2014 m.
- 127 – 2016 m. (1 kaštonas buvo nupjautas)
- 127 – 2017 m (likę komplektai buvo panaudoti atnaujinti genint medžius sugadintom ir dingusiom gaudyklėm.)
- 103 -2018 m
- 103 - 2019 m.
- 103 - 2020 m.

### **Kenkėjas**

Kaštoninė keršakandė (*Cameraria ohridella*, Deschka, G. and Dimić, N. 1986).

Tai mažas (iki 5mm dydžio) drugelis, kuris žiemoja nukritusiuose lapuose lėliukės stadijoje. Pirmieji suaugėliai pradeda skraidyti nuo balandžio pabaigos iki rugsėjo mėnesio. Drugeliai tupia ant medžio kamieno ir jaunų lapų. Kiaušinėliai yra dedami ant lapalakščio. Vabzdžių lervų išgraužtos lapų, stiebų, vaisių dalys labai primena minosvaidžio sviedinio formą, todėl biologų vadinamos minomis. Dėl to visa kaštono laja pradeda ruduoti ir po kurio laiko meta lapus. Suaugėliai vabzdžiai gyvena apie 2 savaites, tačiau per sezoną gali būti 2-3 generacijos.

### **Kaštonų apsaugai buvo naudojama:**

1 medžiui panaudotos 2 kamieninės juostos (1 pav.) (ant didelių kamienų 2 juostos buvo jungiamos į vieną) ir 2 lajinės Delta gaudyklės (2 pav.).

1 pav. Kamieninės gaudyklės



2 pav. Lajinės gaudyklės



Sugautų kenkėjų vizualinis vertinimas (nuo kontrolinių medžių)

Gegužis



Birželis



Liepa



Rugpjūtis



Rugsėjis



Spalis



## Kęstučio gatvė



Bendras stovis labai geras **2020.06**



Atskirų medžių stovis labai geras **2020.06**



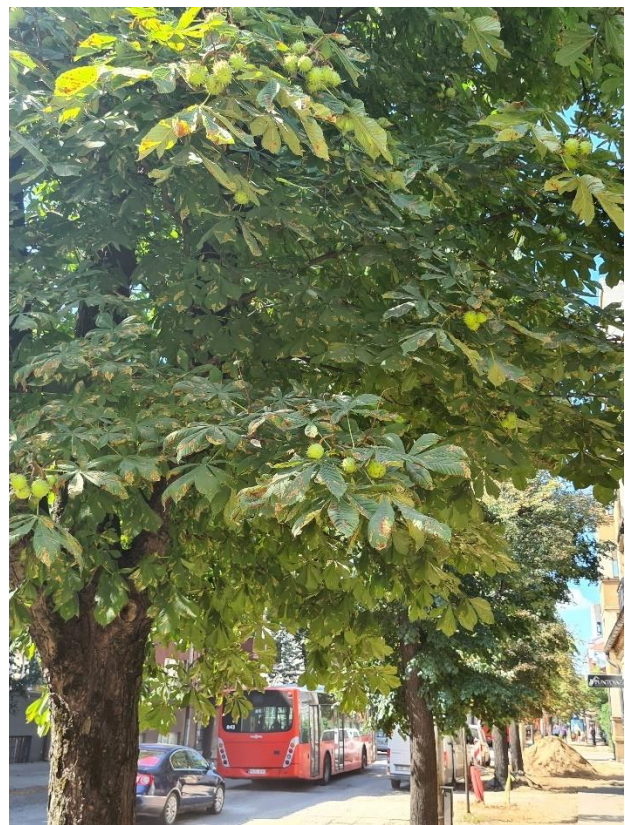
Daugumos medžių stovis išlieka žymiai ilgiau  
labai geras **2020.07**



Atsigauna lajos net ir anksčiau pažeistų medžių  
**2020.07**



Daugumos medžių stovis geras/patenkinamas  
**2020.08**



Medžiams, esantiems intensyvesnio transporto zonoje, rekomenduojame kompleksinės priemonės - papildomas tręšimas ir gausus laistymas.

### Prezidentūros kiemelis



Stovis labai geras **2020.06**

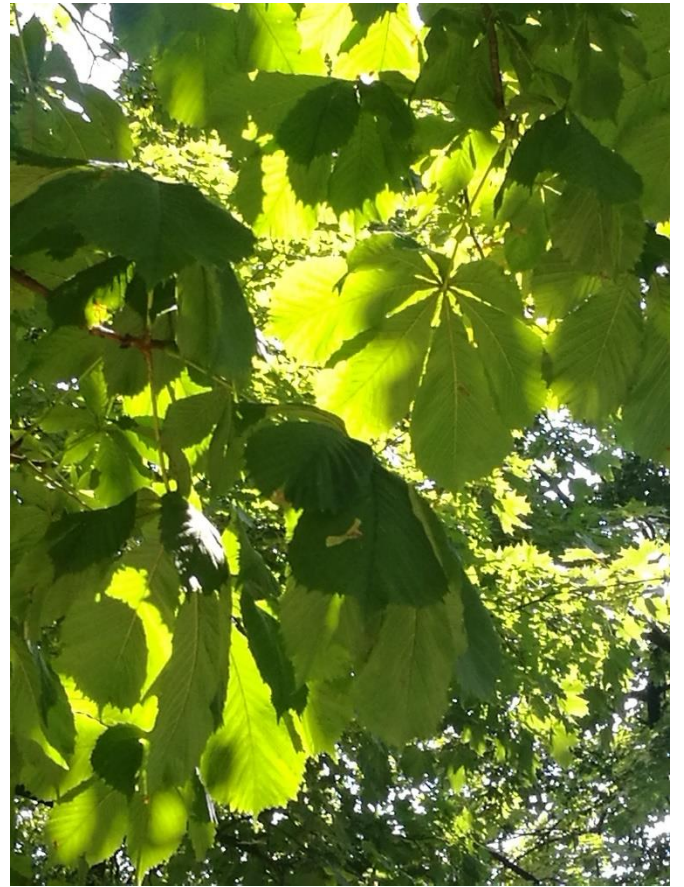




Stovis labai geras, labai mažai pažeidimų **2020.06**



Stovis labai geras **2020.07**



Pažeidimų mažai 2020.07



Stovis geras 2020.08



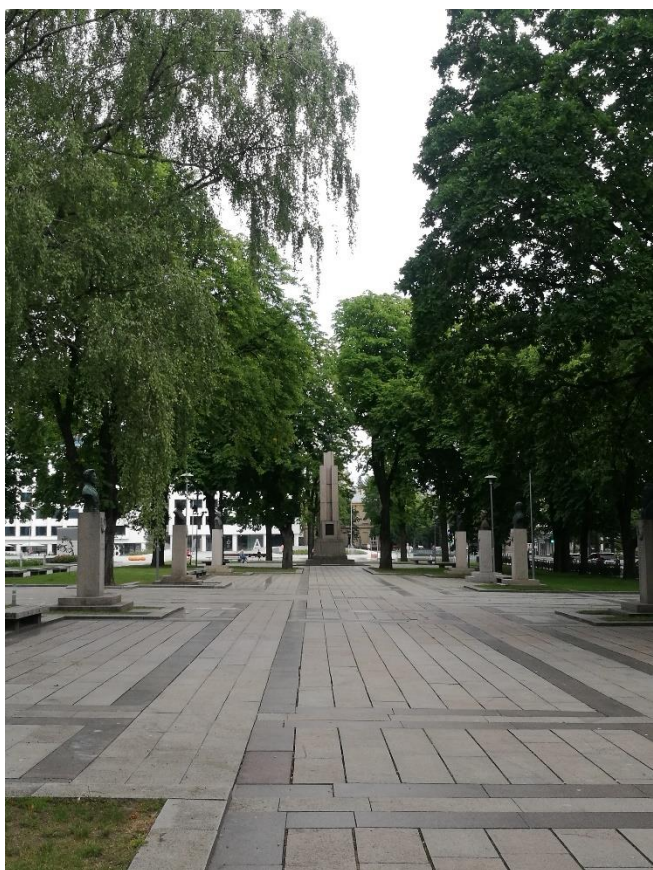
Pažeidimai minimalūs **2020.08**

### Karo muziejaus kiemelis



Stovis labai geras **2020.06**





Stovis labai geras **2020.06**



Stovis geras **2020.07**



Pavieniai lapų džiūvimo atvejai **2020.07**



Stovis geras/ patenkinamas **2020.08**



Rugpjūčio mėn dar niekada nebuvo išsilaukusi tokia gera lajų būklė. Yra pažeidimų, bet jie minimalūs **2020.08**

**Išvados:** Taikomos priemonės yra selektyvios, nenuodingos ir draugiškos aplinkai. Vykdamt ilgalaikius projektus rezultatai matomi jau po kelių sezonų.

Taip atrodo želdiniai, kuriems nebuvo taikytos priemonės - Kaunas Vydūno al.

