



ŽEMĖS IR KITO NEKILNOJAMOJO TURTO  
ADASTRO IR REGISTRO VALSTYBĖS ĮMONĖ

520024

19

KAUNO FILIALAS

MIESTO, RAJONO

GYVENTOJŲ APTARNAVIMO BIURAS

# NEKILNOJAMOJO TURTO KADASTRO IR REGISTRO BYLA

Nr. 7204 / 120/239872

TOMAS \_\_\_\_\_

ŽEMĖS SKLYPO KADASTRO Nr.:     /     : \_\_\_\_\_

INVENTORINIS NUMERIS 4117/4592

ADRESAS: KAUNAS, TALINO G. NR. 13-3

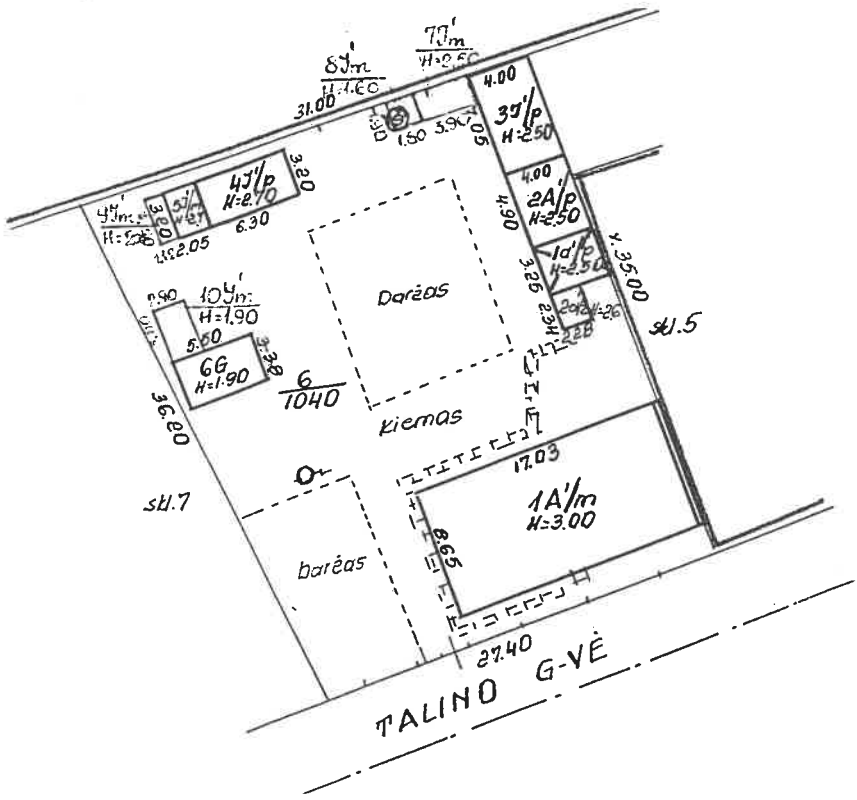
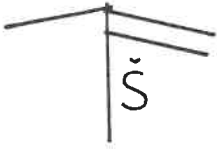
Pradėta 1948 07 15

Baigta \_\_\_\_\_

Lapų skaičius \_\_\_\_\_

Saugoti nuolat

+



43p

2003

01

20

*[Handwritten signature]*

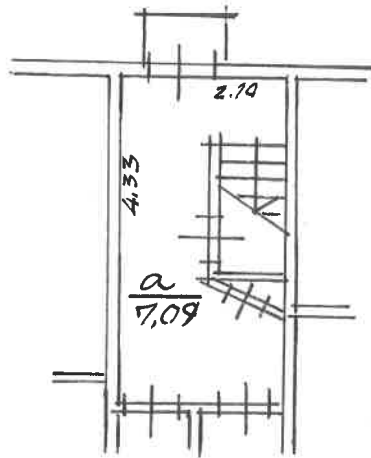
*[Blue stamp: Didi Geniene, UAB]*

Žemės ir kito nekilnojamojo turto kadastru ir registro valstybės įmonės Kauno filialas

TALINO g-vė Nr. 13 Bt. 3

Gyven.vietov. KAUNAS	Raštas	...
Savivaldybė KAUNOH.	...	...
KV 307	Skil. 6	SP
M 1:500	...	...
Gamvbinė grupė Nr. 5	2001 07	18

1AUKŠTAS

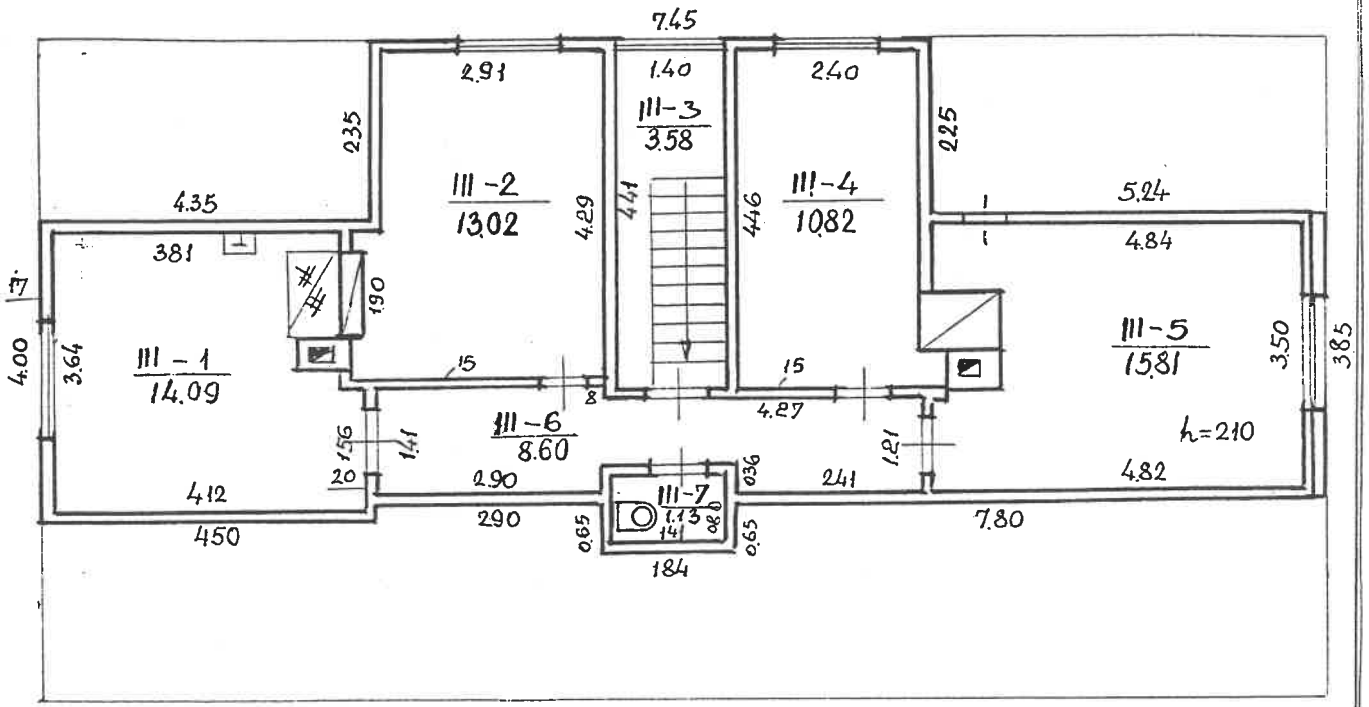


Žemės ir kito nekilnojamojo turto kadastras  
ir registro valstybės įmonės Kauno filialas

TALINO	..... Nr. 13	..... Bt. 3
KLAUKAI	..... Nr. 6	..... Bt. 1A1M
KLAUKO M.	..... Nr. 307	..... Bt. 100
Mokėtinė suma: 5		2001 07 10

*(Handwritten signature and initials are present in the form)*

PASTOGĖS PATALPOS



Žemės ir kito nekilnojamojo turto kadastro  
ir registro valstybės įmonės Kauno filialas

TALINO kv. Nr. 13 Bt. 3

Gyven. vieta **LACUNAS** Pajūris **Sei.**

Savivaldybė **KAUNO M.** Seniūnija **Seniūnija**

KV **397** Skl. **6 IIA m** Pajūris **Sei.**

M 1:100

Gamybinė grupė Nr. **5** 2001.07.18

Kadastro duomenų bylos Nr. 4592

## Nekilnojamojo turto buto (patalpos) kadastro duomenys

Kadastro duomenys užfiksuoti 2001 m. liepos mėn. 18 d.

Registro	Nr.	Versija	Versijos data	Sudarymo data
	20/239872	4	2001 07 18 14:32:36	1992 09 16

Adresas **Kaunas Talino g. 13 - 3**Unikalus Nr. **19/938-0540-01-2:0003**Paskirtis **Gyvenamoji (butų)**Pavadinimas **Butas**Aprašymas **subendro naudojimo patalpa , pažymėta a ( 1/3 d. nuo 7,09 kv.m ).**

Aukštas	M	Rūsųs	Nėra
Kambarių skaičius	3	Pažym.plane	3
Bendras plotas kv. m	67,05	Baigtumas	
Gyvenamas plotas kv.m	39,65		

Šildymas **Krosninis**Vandentiekis **Miesto vandentiekis**Kanalizacija **Vietinė kanalizacija**Dujos **Nėra**Karštas vanduo **Nėra**Viryklė **Mūrike**Vonios kambarys **Nėra****Pastato, kuriame yra butas (patalpos), duomenys:**Pažymėjimas plan **1A1m** Sienos **Mediniai rąstai**Statybos metai **1938**Aukštų skaičius **1 Inžinierė**

Parengė

Grupės vedėjas

  
 Eglė Mackevičienė  
 Kadastro skyriaus  
 grupės vedėja  
 Jolita Bubnaitė

Bylos Nr. 4117**Buto (patalpos) kadastro duomenys**Kadastro duomenys užfiksuoti 2001 m. 07 mėn. 18 d.

Adresas

Gatvė, Nr.	TALINO 8.	13-3
Kaimas (miestelis)		
Miestas	KAUNAS	
Savivaldybė	KAUNO M.	

Paskirtis

Pavadinimas

GYVENAMOJI (BUTAS) BUTAS
-----------------------------

Objekto aprašymas

SU BENDRO NAUDOJIMO PATALPOMIS 9/13 IS 7.09 M <sup>2</sup> )

Aukštas

Kambarių skaičius

Bendras plotas m<sup>2</sup>

M	Rūsys	<input type="checkbox"/>	
3	43p		1/3 DALIS 3 BUTO
67.05			

Šildymas

Vandentiekis

Kanalizacija

Dujos

Karštas vanduo

Viryklė

Vonios kambarys

Kodas	
	KROSNIS
	Miesto
	VIETINE
	NERA
	NERA
	MURINE
	NERA

**Pastato, kuriame yra butas (patalpa), kadastro duomenys**

Paskirtis

Pavadinimas

Pažymėjimas plane

Statybos metai

Rekonstrukcijos metai

Aukštų skaičius

Sienų medžiaga

Pastato baigtumas

GYVENAMOJI	
GYV. KAM.	
TA'as	
1958	43p
1970	
1	
RAŠTA	2005 01 20
100	

Užpildė

TECHN.2001 07 18

(pareigys, parašas, v., pavardė, data)

Tikrino

GR. VED.

(pareigys, parašas, v., pavardė, data)

## Buto (patalpos) įkainojimas (perkainojimas)

1	2	3	4	5	6	7	8	9	10	11	12	13	14	15
Vertės nustatymo data	Įkainojimas (I)	Perkainojimas (P)	Pavadinimas	Kokybės balas	Naudingas arba bendras plotas m <sup>2</sup> (reikalingą pabrąukti)	Turis m <sup>3</sup>	Kainynas ir lentelė	Gyvenamųjų namų statybos arba bendras reikalingą pabrąukti)	Vieneto kaina po patalpos ir indeksavimo Lt	Atkūrimo kaštai (statybinė vertė) Lt	Nusidėvimas %	Atkūrimoji vertė Lt	Vietovės patalpos koeficientas	Vidutinė rinkos vertė Lt
2001 07 10	1	3	BUTAS		67,05	111,6	111,6	675,36	506,30	339417	61	13239	0,65	8608
			BENDRO NAUDOJ. KORIDORUS		2,37	11,6	11,6	675,36	506,30	1200	61	468	0,65	304
			45 VIDA:		69,42					351417		13707		8710



Table with multiple columns and rows, containing handwritten entries. Some legible entries include:  
- Row 1: 2001, 07, 18, 2001, 2001  
- Row 2: 2001, 07, 18, 2001, 2001  
- Row 3: 2001, 07, 18, 2001, 2001  
- Row 4: 2001, 07, 18, 2001, 2001  
- Row 5: 2001, 07, 18, 2001, 2001  
- Row 6: 2001, 07, 18, 2001, 2001  
- Row 7: 2001, 07, 18, 2001, 2001  
- Row 8: 2001, 07, 18, 2001, 2001  
- Row 9: 2001, 07, 18, 2001, 2001  
- Row 10: 2001, 07, 18, 2001, 2001  
- Row 11: 2001, 07, 18, 2001, 2001  
- Row 12: 2001, 07, 18, 2001, 2001  
- Row 13: 2001, 07, 18, 2001, 2001  
- Row 14: 2001, 07, 18, 2001, 2001  
- Row 15: 2001, 07, 18, 2001, 2001  
- Row 16: 2001, 07, 18, 2001, 2001  
- Row 17: 2001, 07, 18, 2001, 2001  
- Row 18: 2001, 07, 18, 2001, 2001  
- Row 19: 2001, 07, 18, 2001, 2001  
- Row 20: 2001, 07, 18, 2001, 2001  
- Row 21: 2001, 07, 18, 2001, 2001  
- Row 22: 2001, 07, 18, 2001, 2001  
- Row 23: 2001, 07, 18, 2001, 2001  
- Row 24: 2001, 07, 18, 2001, 2001  
- Row 25: 2001, 07, 18, 2001, 2001  
- Row 26: 2001, 07, 18, 2001, 2001  
- Row 27: 2001, 07, 18, 2001, 2001  
- Row 28: 2001, 07, 18, 2001, 2001  
- Row 29: 2001, 07, 18, 2001, 2001  
- Row 30: 2001, 07, 18, 2001, 2001  
- Row 31: 2001, 07, 18, 2001, 2001  
- Row 32: 2001, 07, 18, 2001, 2001  
- Row 33: 2001, 07, 18, 2001, 2001  
- Row 34: 2001, 07, 18, 2001, 2001  
- Row 35: 2001, 07, 18, 2001, 2001  
- Row 36: 2001, 07, 18, 2001, 2001  
- Row 37: 2001, 07, 18, 2001, 2001  
- Row 38: 2001, 07, 18, 2001, 2001  
- Row 39: 2001, 07, 18, 2001, 2001  
- Row 40: 2001, 07, 18, 2001, 2001  
- Row 41: 2001, 07, 18, 2001, 2001  
- Row 42: 2001, 07, 18, 2001, 2001  
- Row 43: 2001, 07, 18, 2001, 2001  
- Row 44: 2001, 07, 18, 2001, 2001  
- Row 45: 2001, 07, 18, 2001, 2001  
- Row 46: 2001, 07, 18, 2001, 2001  
- Row 47: 2001, 07, 18, 2001, 2001  
- Row 48: 2001, 07, 18, 2001, 2001  
- Row 49: 2001, 07, 18, 2001, 2001  
- Row 50: 2001, 07, 18, 2001, 2001  
- Row 51: 2001, 07, 18, 2001, 2001  
- Row 52: 2001, 07, 18, 2001, 2001  
- Row 53: 2001, 07, 18, 2001, 2001  
- Row 54: 2001, 07, 18, 2001, 2001  
- Row 55: 2001, 07, 18, 2001, 2001  
- Row 56: 2001, 07, 18, 2001, 2001  
- Row 57: 2001, 07, 18, 2001, 2001  
- Row 58: 2001, 07, 18, 2001, 2001  
- Row 59: 2001, 07, 18, 2001, 2001  
- Row 60: 2001, 07, 18, 2001, 2001  
- Row 61: 2001, 07, 18, 2001, 2001  
- Row 62: 2001, 07, 18, 2001, 2001  
- Row 63: 2001, 07, 18, 2001, 2001  
- Row 64: 2001, 07, 18, 2001, 2001  
- Row 65: 2001, 07, 18, 2001, 2001  
- Row 66: 2001, 07, 18, 2001, 2001  
- Row 67: 2001, 07, 18, 2001, 2001  
- Row 68: 2001, 07, 18, 2001, 2001  
- Row 69: 2001, 07, 18, 2001, 2001  
- Row 70: 2001, 07, 18, 2001, 2001  
- Row 71: 2001, 07, 18, 2001, 2001  
- Row 72: 2001, 07, 18, 2001, 2001  
- Row 73: 2001, 07, 18, 2001, 2001  
- Row 74: 2001, 07, 18, 2001, 2001  
- Row 75: 2001, 07, 18, 2001, 2001  
- Row 76: 2001, 07, 18, 2001, 2001  
- Row 77: 2001, 07, 18, 2001, 2001  
- Row 78: 2001, 07, 18, 2001, 2001  
- Row 79: 2001, 07, 18, 2001, 2001  
- Row 80: 2001, 07, 18, 2001, 2001  
- Row 81: 2001, 07, 18, 2001, 2001  
- Row 82: 2001, 07, 18, 2001, 2001  
- Row 83: 2001, 07, 18, 2001, 2001  
- Row 84: 2001, 07, 18, 2001, 2001  
- Row 85: 2001, 07, 18, 2001, 2001  
- Row 86: 2001, 07, 18, 2001, 2001  
- Row 87: 2001, 07, 18, 2001, 2001  
- Row 88: 2001, 07, 18, 2001, 2001  
- Row 89: 2001, 07, 18, 2001, 2001  
- Row 90: 2001, 07, 18, 2001, 2001  
- Row 91: 2001, 07, 18, 2001, 2001  
- Row 92: 2001, 07, 18, 2001, 2001  
- Row 93: 2001, 07, 18, 2001, 2001  
- Row 94: 2001, 07, 18, 2001, 2001  
- Row 95: 2001, 07, 18, 2001, 2001  
- Row 96: 2001, 07, 18, 2001, 2001  
- Row 97: 2001, 07, 18, 2001, 2001  
- Row 98: 2001, 07, 18, 2001, 2001  
- Row 99: 2001, 07, 18, 2001, 2001  
- Row 100: 2001, 07, 18, 2001, 2001

Užpildė: [Signature] 2001 07 18

Tikrinio: G.E. Vėsa (pareigo, prašas, v. pavardė, data)



1	2	3	4	5	6	7	8	9	10	11	12	13	14	15
---	---	---	---	---	---	---	---	---	----	----	----	----	----	----

3 forma

Bylos Nr. 4117

**PAGRINDINIO PASTATO 1A pažymėjimas plane VIDAUS PLOTŲ EKSPLIKACIJA**

Data	Aukšto Nr.	Patalpos pažymėjimas plane		Patalpų pavadinimas	Bendras plotas m <sup>2</sup>	Gyvenamosios paskirties patalpų iš to skaičiaus						Gyvenamosios paskirties patalpų		Negyvenamosios paskirties patalpų		
		1 simbolis	2 simbolis			Gyvenamas plotas m <sup>2</sup>	Verslo plotas m <sup>2</sup>	Pagalbinis naudojimas plotas m <sup>2</sup>	Pagalbinis nenaudingas plotas m <sup>2</sup>	Rusių (pusrusių) garažų plotas m <sup>2</sup>	Pagrindinis plotas m <sup>2</sup>	Pagalbinis plotas m <sup>2</sup>				
2007.08.11	1	3	4	5	14,09	14,09										
	1	3	4	VIRTUVĖ	13,02	13,02	13,02									
	2	3	4	KAMBARYS	3,58	3,58					3,58					
	3	3	4	KOENSORIUS	10,82	10,82	10,82									
	4	3	4	KAMBARYS	15,81	15,81	15,81									
	5	3	4	KORIDORUS	8,60	8,60					8,60					
	6	3	4	KORIDORUS	1,13	1,13					1,13					
	7	3	4	WC	67,05	67,05	39,65									
	1	1/3	1/3	15 viso 3-1 ÷ 3-1 PAT. BENDRO NAUDOJ. KORIDORUS	2,37	2,37										
	1	1/3	1/3	15 viso:	69,42	69,42	59,65									

*[Handwritten signature and stamp]*

