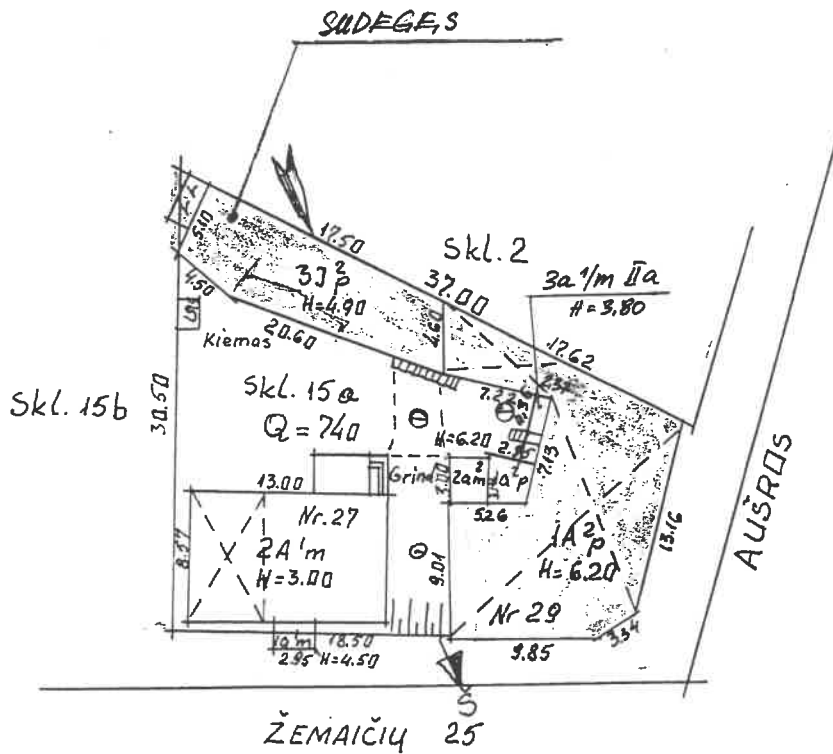


30'1/m  
PARASAS

95

12

14



2002. 01. 04  
 INŽ. *Jānis JUREVIČS*

ŽEMAIČŪ/AUŠRODS

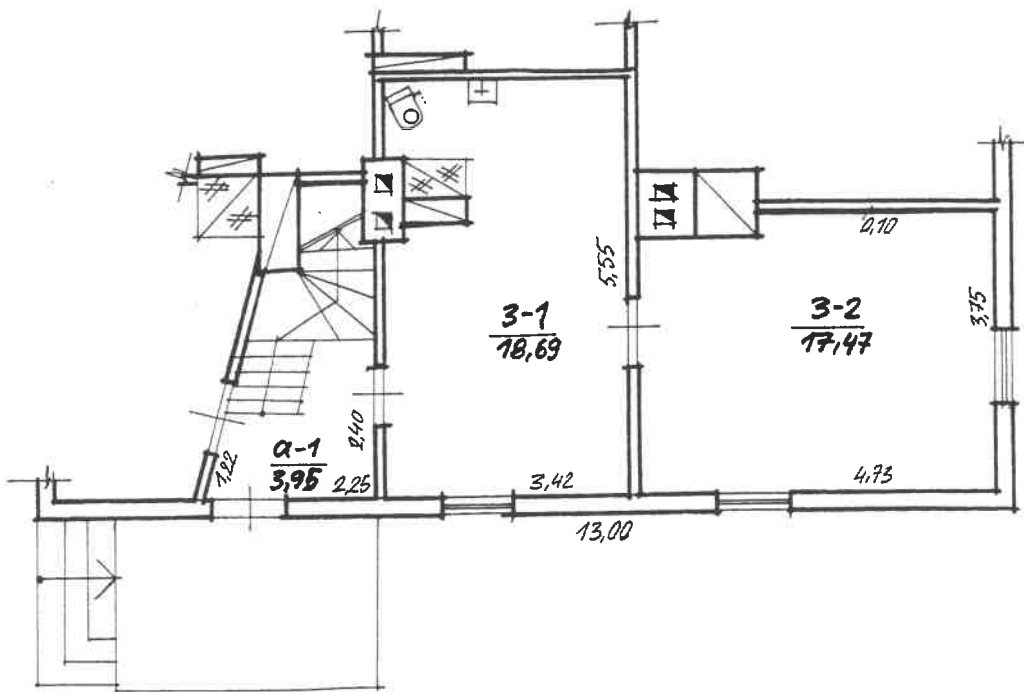
29/10; 27

LAIVO 1A2/p  
 159 15a 2A1/m  
 :100

PARASAS  
 A. BAKSIŅHAITE  
 PARASAS  
 R. KERŠENČIENE

1995 12 14

1. AUKŠTAS



ZĒMĀCĪMĀ

27 3

KAMINO

Arhitekts  
J. VENSKUTE

159

159.

2A1/m

DN

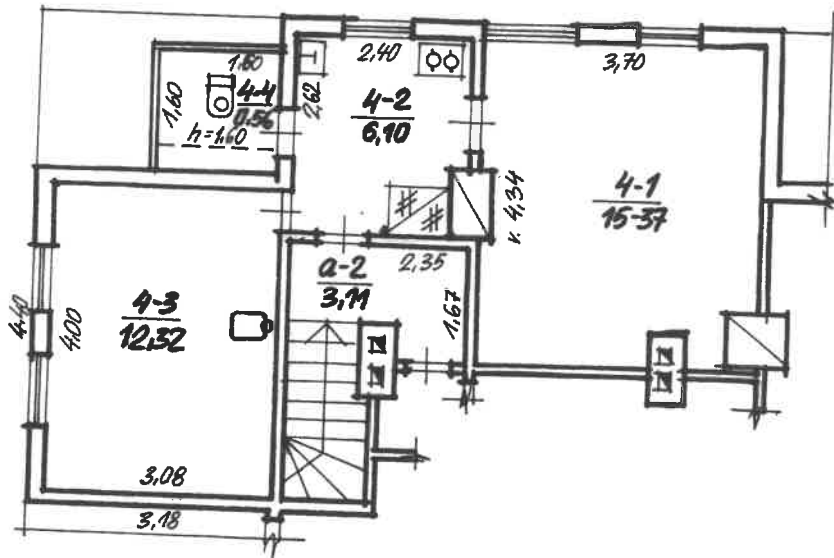
:100

2002

01

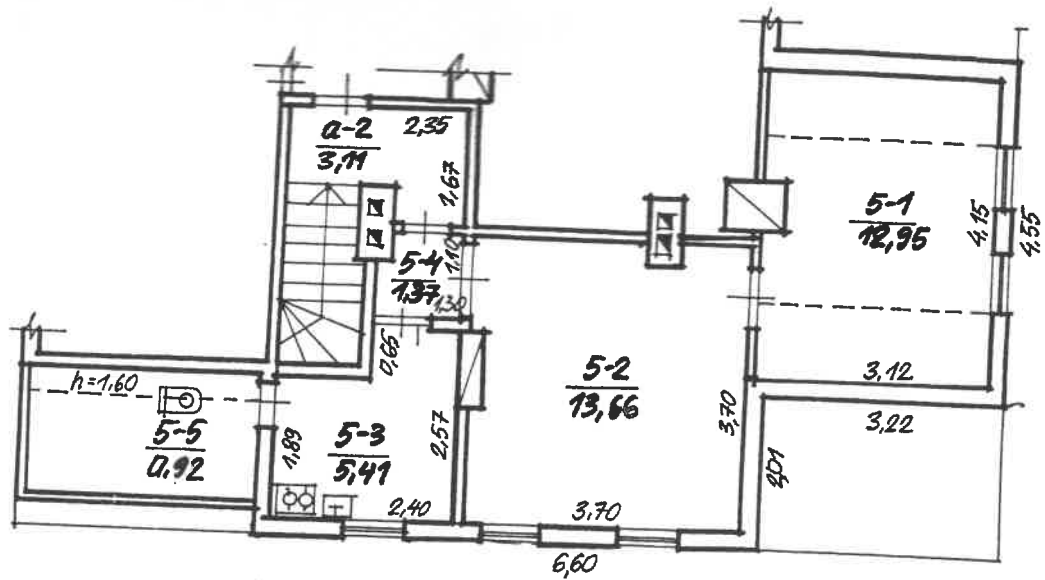
04

# MANSARDA



ZEMĀTĪTĀ		27	4
159	KRĀJŅU 15a	2M/1M	J. VERŠKOVĀ
:100			
		2002	01 04

MANSARDA



ZEMĀNĒJĀ

27 5

KĀRNO

*Arvīds*  
ZVENSKEĻĒ  
CH

159

15A

2A1/M

:100

2002

01

04